

UCHWAŁA Nr <sup>429</sup>...../2022  
ZARZĄDU POWIATU TURECKIEGO  
z dnia <sup>14.07</sup>..... 2022 r.

**w sprawie wydania opinii w przedmiocie zaliczenia dróg do kategorii dróg powiatowych**

Na podstawie art. 32 ust. 1 ustawy z dnia 5 czerwca 1998 r. o samorządzie powiatowym (tekst jednolity Dz. U. z 2022 r. poz. 528, 583) i art. 6a ust. 2 ustawy z dnia 21 marca 1985 r. o drogach publicznych (tekst jednolity Dz. U. z 2021 r. poz. 1376, 1595, z 2022 r. poz. 32, 655i 1261) Zarząd Powiatu Tureckiego uchwala, co następuje:

§ 1. Opiniuje się pozytywnie zaliczenie:

- 1) drogi usytuowanej na działce nr 20 w obrębie Piotrkowice gm. Ślesin - do kategorii drogi powiatowej - drogi 3208P i 3210P,
- 2) drogi usytuowanej na działce nr 24 w obrębie Piotrkowice gm. Ślesin - do kategorii drogi powiatowej - drogi 3210P,
- 3) drogi usytuowanej na działkach nr 231/1 i 269/1 w obrębie Ignacewo gm. Ślesin - do kategorii drogi powiatowej - drogi 3203P.

§ 2. Wykonanie uchwały powierza się Staroście Tureckiemu.

§ 3. Uchwała wchodzi w życie z chwilą podjęcia.

Starosta – Dariusz Kałużny .....

Wicestarosta – Władysław Karski .....

Członek Zarządu – Bohdan Radecki .....

Członek Zarządu – Magdalena Wysocka .....

Członek Zarządu – Ryszard Papierkowski .....

**RADCA PRAWNY**

Mateusz Jastrzębski  
KN-2839

**Uzasadnienie**  
**do uchwały Nr 429/2022**  
**Zarządu Powiatu Tureckiego**  
**z dnia 14.07.2022r.**

**w sprawie wydania opinii w przedmiocie zaliczenia dróg do kategorii dróg powiatowych**

Pismem z dnia 22 czerwca 2022 roku (data wpływu do Starostwa Powiatowego w Turku 30.06.2022 r.) Starosta Powiatu Konińskiego zwrócił się do Zarządu Powiatu Tureckiego z prośbą o wydanie opinii w sprawie zaliczenia dróg do kategorii dróg powiatowych.

Jak wynika z przedłożonych dokumentów oraz z uzasadnienia, w roku 2001 działki o numerach ewidencyjnych 231/1 i 269/1 obręb Ignacewo oraz działki o numerach ewidencyjnych 20 i 24 obręb Piotrkowice, gm. Ślesin zostały przez pomyłkę zaliczone przez Radę Miejską Gminy Ślesin do kategorii dróg gminnych. Przedmiotowe działki funkcjonują w bazie ewidencji gruntów i budynków jako drogi i wszystkie znajdują się w pasach drogowych dróg powiatowych:

- 3208P i 3210P - działka nr 20 obręb Piotrkowice (załącznik nr 1),
- 3210P - działka nr 24 obręb Piotrkowice (załącznik nr 1),
- 3203P - działki 231/1 i 269/1 obręb Ignacewo (załącznik nr 2).

Uchwałą nr 481/XLII/22 Rady Miejskiej Gminy Ślesin z dnia 20 maja 2022 r. przedmiotowe działki zostały pozbawione kategorii drogi gminnej. Konieczność zaliczenia tych działek do kategorii dróg powiatowych wynika z tego, że działki te od 01.01.1999 r. znajdują się w pasie drogowym dróg powiatowych Powiatu Konińskiego.

W myśl art. 6a ust. 2 ustawy o drogach publicznych, zaliczenie drogi do kategorii dróg powiatowych następuje w drodze uchwały rady powiatu w porozumieniu z zarządem województwa, po zasięgnięciu opinii wójtów (burmistrzów, prezydentów miast) gmin, na obszarze których przebiega droga, oraz zarządów sąsiednich powiatów, a w miastach na prawach powiatu - opinii prezydentów miast. Faktem powszechnie znanym jest, że powiat turecki sąsiaduje z powiatem konińskim, tak więc norma prawna zawarta w ww. przepisie znajdzie w przedmiotowej sprawie zastosowanie.

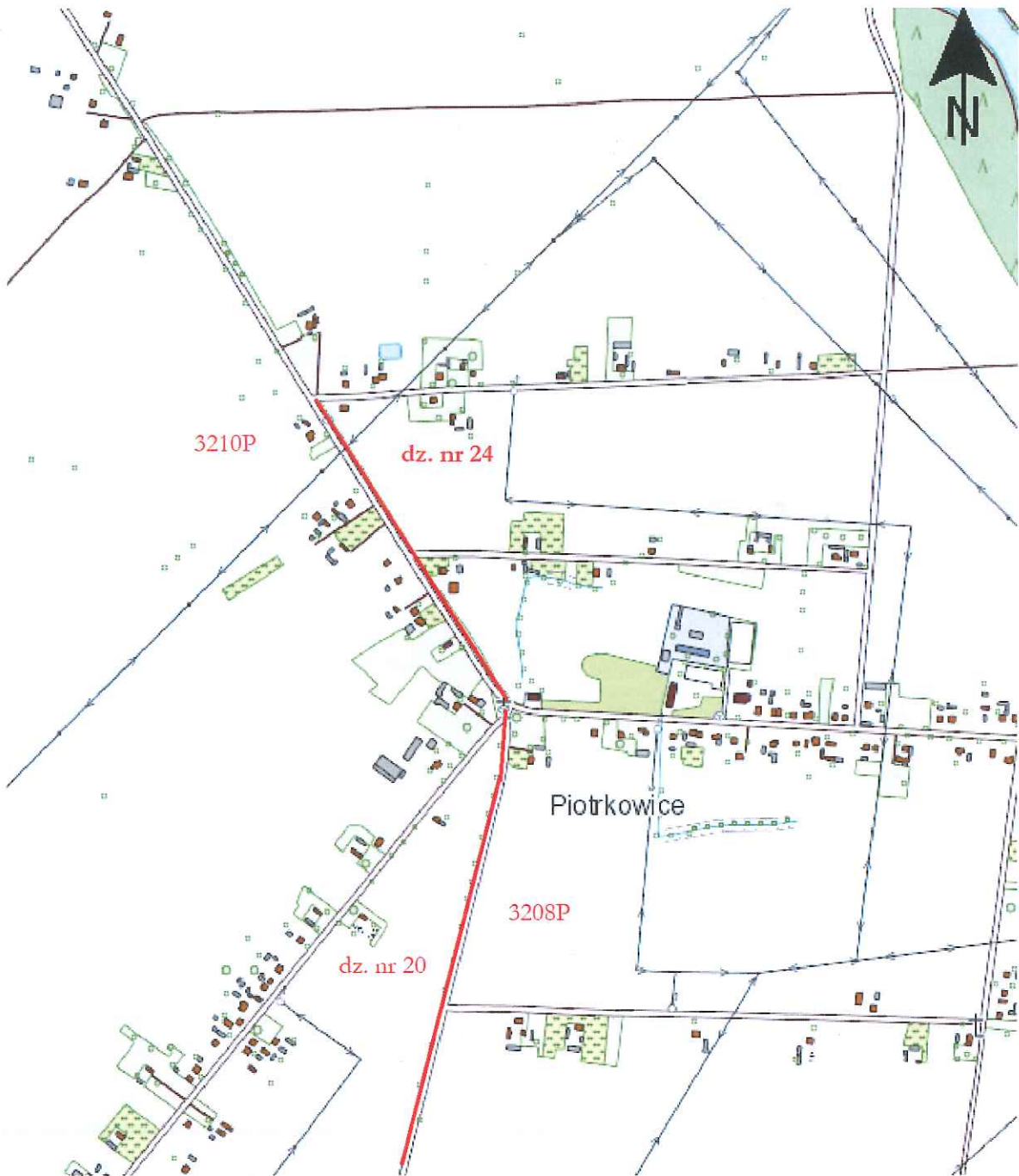
Drogi pod względem komunikacyjnym położone są w ciągu dróg łączących siedziby gmin i powiatów między sobą przez co wypełniają definicje dróg powiatowych zawartej w ustawie o drogach publicznych. Zgodnie bowiem z art. 6a ust. 1 tej ustawy, do dróg powiatowych zalicza się drogi inne niż krajowe i wojewódzkie, stanowiące połączenia miast będących siedzibami powiatów z siedzibami gmin i siedzib gmin między sobą.

W związku z powyższym podjęcie niniejszej uchwały jest uzasadnione.

**STAROSTA**

*Dariusz Kałużny*

Załącznik nr 1  
do uchwały Nr <sup>428</sup>...../2022  
Zarządu Powiatu Tureckiego  
z dnia <sup>14.07</sup>..... 2022 r.

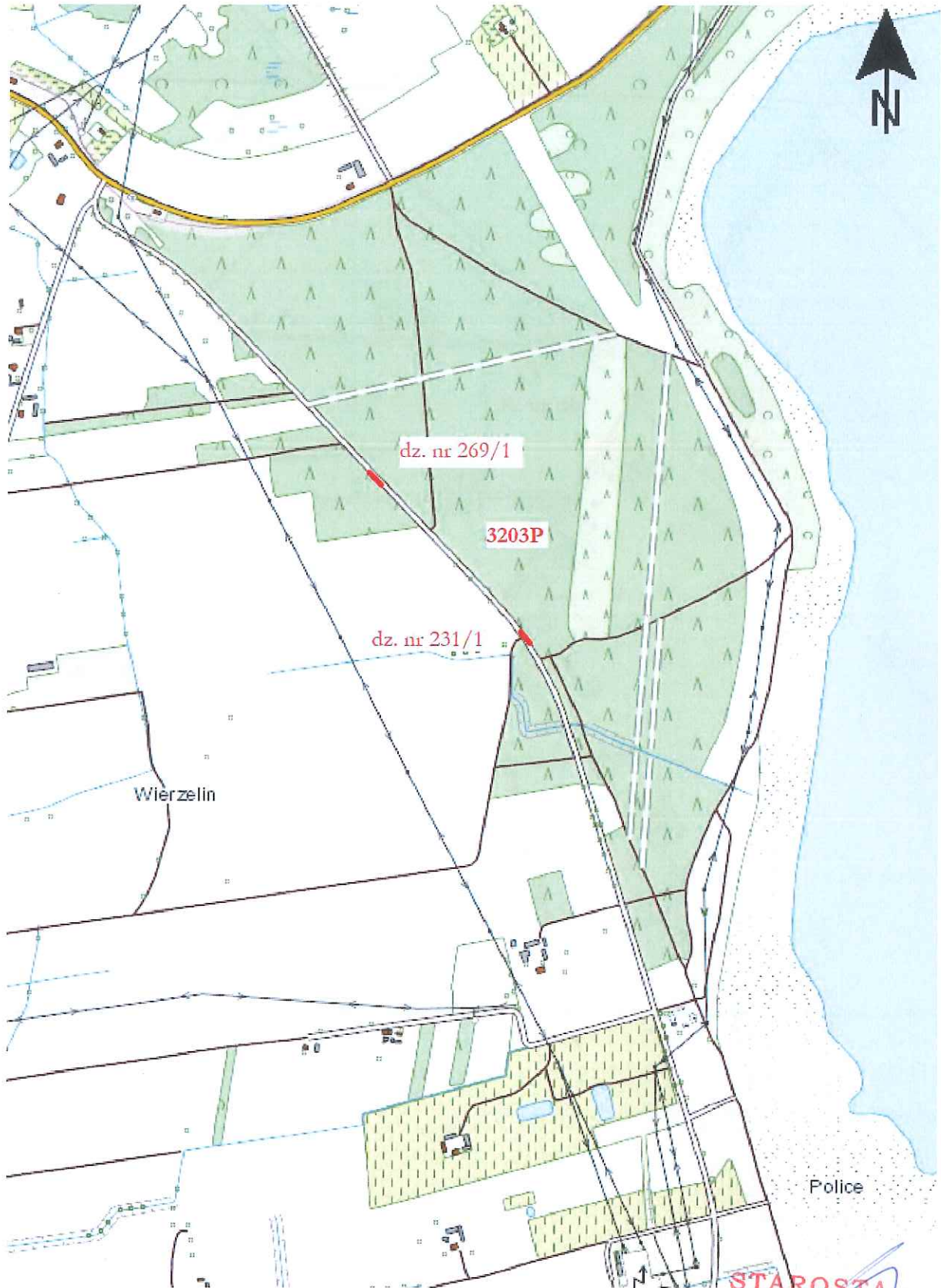


STAROSTA

*Dariusz Kaluźny*



Załącznik nr 2  
do uchwały Nr 429.../2022  
Zarządu Powiatu Tureckiego  
z dnia 14.07... 2022 r.



**STAROSTA**  
*Dariusz Kałużny*