

UCHWAŁA Nr 3/2024

ZARZĄDU POWIATU TURECKIEGO

z dnia 29 maja 2024 r.

w sprawie wyrażenia opinii dotyczącej zaliczenia drogi do kategorii dróg gminnych

Na podstawie art. 32 ust. 1 ustawy z dnia 5 czerwca 1998 r. o samorządzie powiatowym (Dz. U. z 2024 r. poz. 107) i art. 7 ust. 2 ustawy z dnia 21 marca 1985 r. o drogach publicznych (Dz. U. z 2024 r. poz. 320) Zarząd Powiatu Tureckiego uchwała, co następuje:

§ 1. Opiniuje się pozytywnie zaliczenie do kategorii dróg gminnych:

- 1) drogę na działce oznaczonej w ewidencji gruntów numerem 166 obręb Olimpia, gmina Brudzew, zgodnie z przebiegiem określonym w załączniku nr 1 do uchwały,
- 2) drogę na działkach oznaczonych w ewidencji gruntów numerami 1597, 526/2 (od posesji nr 11 do posesji nr 34) obręb Brudzew, gmina Brudzew, zgodnie z przebiegiem określonym w załączniku nr 2 do uchwały.

§ 2. Wykonanie uchwały powierza się Staroście Tureckiemu.

§ 3. Uchwała wchodzi w życie z chwilą podjęcia.

Starosta – Jan Smak /-/

Wicestarosta – Władysław Karski /-/

Członek Zarządu – Bohdan Radecki /-/

Członek Zarządu – Magdalena Wysocka /-/

Członek Zarządu – Eugenia Paterkiewicz /-/

Uzasadnienie
uchwały Nr 3/2024
Zarządu Powiatu Tureckiego
z dnia 29 maja 2024 r.

w sprawie wyrażenia opinii dotyczącej zaliczenia drogi do kategorii dróg gminnych

Pismami z dnia 27.05.2024 roku (data wpływu 30.05.2024 r.) Wójt Gminy Brudzew zwrócił się do Zarządu Powiatu Tureckiego z prośbą o wydanie opinii w sprawie zaliczenia dróg zlokalizowanych na terenie gminy Brudzew w miejscowościach Olimpia i Brudzew do kategorii dróg gminnych.

Zgodnie z art. 7 ust. 1 ustawy z dnia 21 marca 1985 r. o drogach publicznych do dróg gminnych zalicza się drogi o znaczeniu lokalnym niezaliczone do innych kategorii, stanowiące uzupełniającą sieć dróg służących miejscowym potrzebom. Zgodnie z art. 7 ust. 2 ww. ustawy zaliczenie do kategorii dróg gminnych następuje w drodze uchwały rady gminy po zasięgnięciu opinii właściwego zarządu powiatu.

W myśl art. 32 ust 1 ustawy z dnia 5 czerwca 1998 r. o samorządzie powiatowym zarząd powiatu wykonuje uchwały rady powiatu i zadania powiatu określone przepisami prawa.

Jak wynika z przedłożonego wniosku, obejmuje on zaliczenie do kategorii dróg gminnych dwóch dróg, zlokalizowanych:

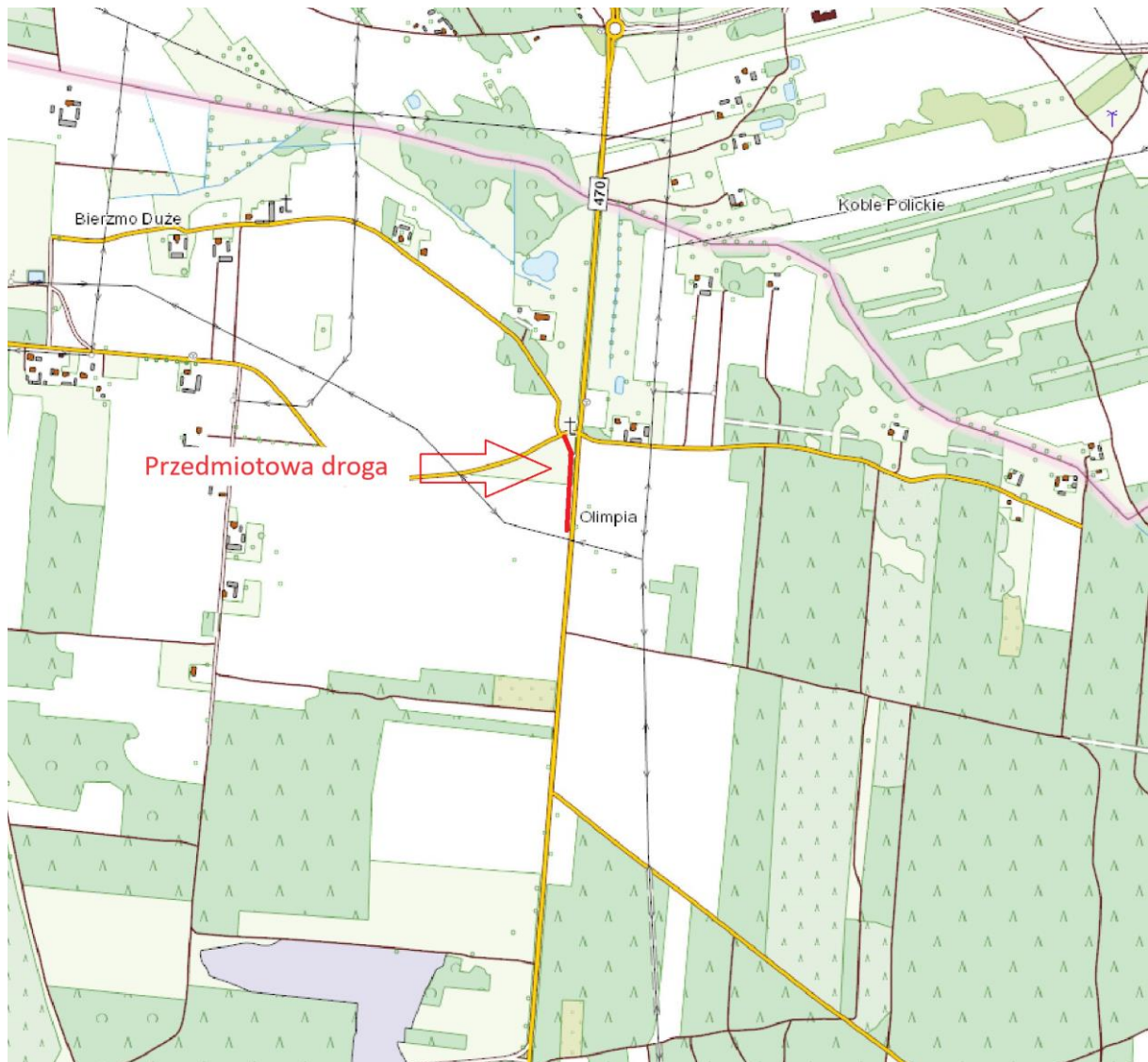
- 1) na działce oznaczonej w ewidencji gruntów numerem 166, położonej w obrębie Olimpia,
- 2) na działkach oznaczonych w ewidencji gruntów numerami 1597 i 526/2 obręb Brudzew

Drogi mają znaczenie lokalne i stanowią uzupełnienie sieci dróg służącym miejscowym potrzebom. Jak wyżej wskazano, przedmiotowe drogi mają pełnić funkcję dróg gminnych i obsługiwać ruch lokalny. W ocenie Zarządu Powiatu Tureckiego, usprawni to komunikację na przedmiotowym terenie, a nadanie statusu dróg publicznych pozwoli na objęcie ich regulacjami ustawy Prawo o ruchu drogowym. Działki wchodzące w skład przedmiotowych dróg stanowią własność Gminy Brudzew, toteż ich zaliczenie do kategorii drogi gminnej pozostaje w zgodzie z art. 2a ust. 2 ustawy o drogach publicznych.

Zarząd Powiatu zwraca jednak uwagę, iż drogi zaliczane do kategorii dróg gminnych winny posiadać parametry określone w przepisach odrębnych, w szczególności rozporządzenia Ministra Infrastruktury z dnia 24 czerwca 2022 r. w sprawie przepisów techniczno-budowlanych dotyczących dróg publicznych. Odpowiedzialność za zapewnienie tych parametrów ciąży wyłącznie na Gminie.

Mając powyższe na uwadze, podjęcie uchwały jest uzasadnione.

Załącznik nr 1
do uchwały Nr 3/2024
Zarządu Powiatu Tureckiego
z dnia 29 maja 2024 r.



Załącznik nr 2
do uchwały Nr 3/2024
Zarządu Powiatu Tureckiego
z dnia 29 maja 2024 r.

