

UCHWAŁA Nr 55/2024
ZARZĄDU POWIATU TURECKIEGO

z dnia 23 sierpnia 2024 r.

w sprawie wyrażenia opinii dotyczącej zaliczenia drogi do kategorii dróg gminnych

Na podstawie art. 32 ust. 1 ustawy z dnia 5 czerwca 1998 r. o samorządzie powiatowym (Dz. U. z 2024 r. poz. 107) i art. 7 ust. 2 ustawy z dnia 21 marca 1985 r. o drogach publicznych (Dz. U. z 2024 r. poz. 320) Zarząd Powiatu Tureckiego uchwała, co następuje:

§ 1. Opiniuje się:

- 1) negatywnie zaliczenie do kategorii dróg gminnych drogę Galew-Chrząblice (numer ewidencyjny działki nr 617, 618, 141/6, 140/1, 140/2, 140/3, 272/10, 272/11, 45/5, 44/5, 43/7, 106/3, 107/1, 40/4, 39/4, 38/4, 109/1 obręb 0023 Wincentów, jednostka Brudzew; nr 346, 344/3, 345/1, obręb 0007 Chrząblice, jednostka Brudzew)
- 2) pozytywnie zaliczenie do kategorii dróg gminnych drogi zlokalizowane:
 - a) droga Brudzew-Kolnica-Galew (numer ewidencyjny działki: nr 400, obręb 0005 Brudzew; jednostka Brudzew; nr 69, obręb 0014 Kolnica, jednostka Brudzew; nr 195, 163/1, 164/1 i 360/2 obręb 0004 Bratuszyn, jednostka Brudzew) – załącznik mapowy nr 1
 - b) droga Brudzew-Marulew (numer ewidencyjny działki: nr 12, obręb 0014 Kolnica, jednostka Brudzew; nr 36/2 obręb 0020 Marulew, jednostka Brudzew) – załącznik mapowy nr 2
 - c) droga Brudzew-Tarnowa (numer ewidencyjny działki: nr 65/2, obręb 0005 Brudzew, jednostka Brudzew; nr 201/2 obręb 0022 Tarnowa, jednostka Brudzew) – załącznik mapowy nr 3
 - d) droga Olimpia-Bierzmo (numer ewidencyjny działki: nr 167, obręb 0021 Olimpia, jednostka Brudzew; nr 2, 117/3, 118/1, 119/1, 120/1 obręb 0001 Bierzmo, jednostka Brudzew) – załącznik mapowy nr 4
 - e) droga Chrząblice-Izabelin (numer ewidencyjny działki: nr 206/2, obręb 0007 Chrząblice, jednostka Brudzew; nr 300 obręb 0011 Izabelin, jednostka Brudzew) – załącznik mapowy nr 5
 - f) droga w miejscowości Cichów (numer ewidencyjny działki 60 /część działki na odcinku od drogi powiatowej nr 3400P do skrzyżowania z drogą wewnętrzną dz. nr 80, obręb 0008 Cichów/, 79/1, 881, 882, obręb 0008 Cichów, jednostka Brudzew) – załącznik mapowy nr 6
 - g) droga Cichów-Głowy-Koźmin (numer ewidencyjny działki 885, obręb 0008 Cichów, jednostka Brudzew; nr 284 obręb 0010 Głowy, jednostka Brudzew; nr 1008 obręb 0015 Koźmin, jednostka Brudzew) – załącznik mapowy nr 7

- h) droga Janów-Kwiatków (numer ewidencyjny działki nr 440/4, 440/3, obręb 0013 Janów, jednostka Brudzew; nr 299/1 obręb 0019 Kwiatków, jednostka Brudzew) – załącznik mapowy nr 8
- i) droga w miejscowości Koźmin (numer ewidencyjny działki nr 131/2, obręb 0015 Koźmin, jednostka Brudzew) – załącznik mapowy nr 9
- j) droga Dąbrowa-Kwiatków (numer ewidencyjny działki nr 736, obręb 0009 Dąbrowa, jednostka Brudzew; nr 389/1, 511, 512 obręb 0019 Kwiatków, jednostka Brudzew) – załącznik mapowy nr 10
- k) droga w miejscowości Dąbrowa (część działki o nr ewidencyjnym 73, obręb 0009 Dąbrowa, jednostka Brudzew) na odcinku od drogi powiatowej nr 4486P do skrzyżowania z drogą wewnętrzną dz. nr 742 i 743, obręb 0009 Dąbrowa – załącznik mapowy nr 11
- l) droga Koźmin-Kuźnica Janiszewska (numer ewidencyjny działki nr 884/2, 748/4, 749/2, 1007, 1006, obręb 0015 Koźmin, jednostka Brudzew; nr 535, obręb 0018 Kuźnica Janiszewska, jednostka Brudzew) – załącznik mapowy nr 12
- m) droga Koźmin-Janiszew (numer ewidencyjny działki nr 1027, obręb 0015 Koźmin, jednostka Brudzew; nr 980, obręb 0012 Janiszew, jednostka Brudzew) – załącznik mapowy nr 13
- n) droga w miejscowości Janiszew (numer ewidencyjny działki nr 355/3, 355/7, 472/7, obręb 0012 Janiszew, jednostka Brudzew) – załącznik mapowy nr 14
- o) droga Krwony-Janiszew (numer ewidencyjny działki nr 923, obręb 0017 Krwony, jednostka Brudzew; nr 5039/9, obręb 0018 Kuźnica Janiszewska, jednostka Brudzew; nr 937, 936, obręb 0012 Janiszew, jednostka Brudzew) – załącznik mapowy nr 15
- p) droga w miejscowości Krwony (numer ewidencyjny działki nr 545, obręb 0017 Krwony, jednostka Brudzew) – załącznik mapowy nr 16
- q) droga Krwony-Bogdałów-Bratuszyn (numer ewidencyjny działki nr 546, obręb 0017 Krwony, jednostka Brudzew; nr 14/1, 14/2, obręb 0003 Bogdałów, jednostka Brudzew; nr 212/1, 212/2, obręb 0004 Bratuszyn, jednostka Brudzew) – załącznik mapowy nr 17
- r) droga Bogdałów-Krwony (numer ewidencyjny działki nr 161/1, 161/3, 482, 126, 113, 147/3, 148/1, 100/3, 107/1, 98/7, 98/5, 104/3, 145/1, 139/1, 140/3, 140/5, 142/1, 98/9, 159/1, 146/1, obręb 0003 Bogdałów; nr 96, 94/1, 2/1, 3/1, 8/1 obręb 0002 Bogdałów Kolonia; nr 205, obręb 0017 Krwony jednostka Brudzew) – załącznik mapowy nr 18
- s) droga w miejscowości Wincentów (numer ewidencyjny działki: nr 611, część działki 612 /zgodnie z załącznikiem graficznym/, 613, 614, 407/1, część działki 377/4 /zgodnie z załącznikiem graficznym/, 342/1, obręb 0023 Wincentów, jednostka Brudzew; nr 242 obręb 0020 Marulew, jednostka Brudzew) – załącznik mapowy nr 19
- t) droga Galew-Bratuszyn (numer ewidencyjny działki nr 555, 350/2, 176/2, 173/1, 174/1, 171/5, 172/2, 168/4, obręb 0004 Bratuszyn; jednostka Brudzew) – załącznik mapowy nr 20

- u) droga w miejscowości Bratuszyn (numer ewidencyjny działki: nr 119, obręb 0004 Bratuszyn, jednostka Brudzew) – załącznik mapowy nr 21
- v) droga Kuźnica Janiszewska-Podłużyce (numer ewidencyjny działki nr 536, obręb 0018 Kuźnica Janiszewska, jednostka Brudzew; nr 675, 34/22 obręb 0016 Kozubów, jednostka Brudzew) – załącznik mapowy nr 22

§ 2. Wykonanie uchwały powierza się Staroście Tureckiemu.

§ 3. Uchwała wchodzi w życie z chwilą podjęcia.

Starosta – Jan Smak /-/

Wicestarosta – Władysław Karski /-/

Członek Zarządu – Bohdan Radecki /-/

Członek Zarządu – Magdalena Wysocka /-/

Członek Zarządu – Eugenia Paterkiewicz /-/

Uzasadnienie uchwały Nr 55/2024

Zarządu Powiatu Tureckiego

z dnia 23 sierpnia 2024 r.

w sprawie wyrażenia opinii dotyczącej zaliczenia drogi do kategorii dróg gminnych

Pismem z dnia 23.07.2024 roku (data wpływu 25.07.2024 r.) poprawione i uzupełnione kolejnym pismem które wpłynęło 12.08.2024 r. Wójt Gminy Brudzew zwrócił się do Zarządu Powiatu Tureckiego z prośbą o wydanie opinii w sprawie zaliczenia dróg zlokalizowanych na terenie gminy Brudzew do kategorii dróg gminnych.

Zgodnie z art. 7 ust. 1 ustawy z dnia 21 marca 1985 r. o drogach publicznych do dróg gminnych zalicza się drogi o znaczeniu lokalnym niezaliczone do innych kategorii, stanowiące uzupełniającą sieć dróg służących miejscowym potrzebom. Zgodnie z art. 7 ust. 2 ww. ustawy zaliczenie do kategorii dróg gminnych następuje w drodze uchwały rady gminy po zasięgnięciu opinii właściwego zarządu powiatu.

W myśl art. 32 ust 1 ustawy z dnia 5 czerwca 1998 r. o samorządzie powiatowym zarząd powiatu wykonuje uchwały rady powiatu i zadania powiatu określone przepisami prawa.

Jak wynika z przedłożonego wniosku zaliczenie do kategorii dróg publicznych miałyby objąć odcinki dróg zlokalizowane:

- a) droga Brudzew-Kolnica-Galew (numer ewidencyjny działki: nr 400, obręb 0005 Brudzew; jednostka Brudzew; nr 69, obręb 0014 Kolnica, jednostka Brudzew; nr 195, 163/1, 164/1 i 360/2 obręb 0004 Bratuszyn, jednostka Brudzew) – załącznik mapowy nr 1
- b) droga Brudzew-Marulew (numer ewidencyjny działki: nr 12, obręb 0014 Kolnica, jednostka Brudzew; nr 36/2 obręb 0020 Marulew, jednostka Brudzew) – załącznik mapowy nr 2
- c) droga Brudzew-Tarnowa (numer ewidencyjny działki: nr 65/2, obręb 0005 Brudzew, jednostka Brudzew; nr 201/2 obręb 0022 Tarnowa, jednostka Brudzew) – załącznik mapowy nr 3
- d) droga Olimpia-Bierzmo (numer ewidencyjny działki: nr 167, obręb 0021 Olimpia, jednostka Brudzew; nr 2, 117/3, 118/1, 119/1, 120/1 obręb 0001 Bierzmo, jednostka Brudzew) – załącznik mapowy nr 4
- e) droga Chrząblice-Izabelin (numer ewidencyjny działki: nr 206/2, obręb 0007 Chrząblice, jednostka Brudzew; nr 300 obręb 0011 Izabelin, jednostka Brudzew) – załącznik mapowy nr 5
- f) droga w miejscowości Cichów (numer ewidencyjny działki 60 /część działki na odcinku od drogi powiatowej nr 3400P do skrzyżowania z drogą wewnętrzną dz. nr 80, obręb 0008 Cichów/, 79/1, 881, 882, obręb 0008 Cichów, jednostka Brudzew) – załącznik mapowy nr 6

- g) droga Cichów-Głowy-Koźmin (numer ewidencyjny działki 885, obręb 0008 Cichów, jednostka Brudzew; nr 284 obręb 0010 Głowy, jednostka Brudzew; nr 1008 obręb 0015 Koźmin, jednostka Brudzew) – załącznik mapowy nr 7
- h) droga Janów-Kwiatków (numer ewidencyjny działki nr 440/4, 440/3, obręb 0013 Janów, jednostka Brudzew; nr 299/1 obręb 0019 Kwiatków, jednostka Brudzew) – załącznik mapowy nr 8
- i) droga w miejscowości Koźmin (numer ewidencyjny działki nr 131/2, obręb 0015 Koźmin, jednostka Brudzew) – załącznik mapowy nr 9
- j) droga Dąbrowa-Kwiatków (numer ewidencyjny działki nr 736, obręb 0009 Dąbrowa, jednostka Brudzew; nr 389/1, 511, 512 obręb 0019 Kwiatków, jednostka Brudzew) – załącznik mapowy nr 10
- k) droga w miejscowości Dąbrowa (część działki o nr ewidencyjnym 73, obręb 0009 Dąbrowa, jednostka Brudzew) na odcinku od drogi powiatowej nr 4486P do skrzyżowania z drogą wewnętrzną dz. nr 742 i 743, obręb 0009 Dąbrowa – załącznik mapowy nr 11
- l) droga Koźmin-Kuźnica Janiszewska (numer ewidencyjny działki nr 884/2, 748/4, 749/2, 1007, 1006, obręb 0015 Koźmin, jednostka Brudzew; nr 535, obręb 0018 Kuźnica Janiszewska, jednostka Brudzew) – załącznik mapowy nr 12
- m) droga Koźmin-Janiszew (numer ewidencyjny działki nr 1027, obręb 0015 Koźmin, jednostka Brudzew; nr 980, obręb 0012 Janiszew, jednostka Brudzew) – załącznik mapowy nr 13
- n) droga w miejscowości Janiszew (numer ewidencyjny działki nr 355/3, 355/7, 472/7, obręb 0012 Janiszew, jednostka Brudzew) – załącznik mapowy nr 14
- o) droga Krwony-Janiszew (numer ewidencyjny działki nr 923, obręb 0017 Krwony, jednostka Brudzew; nr 5039/9, obręb 0018 Kuźnica Janiszewska, jednostka Brudzew; nr 937, 936, obręb 0012 Janiszew, jednostka Brudzew) – załącznik mapowy nr 15
- p) droga w miejscowości Krwony (numer ewidencyjny działki nr 545, obręb 0017 Krwony, jednostka Brudzew) – załącznik mapowy nr 16
- q) droga Krwony-Bogdałów-Bratuszyn (numer ewidencyjny działki nr 546, obręb 0017 Krwony, jednostka Brudzew; nr 14/1, 14/2, obręb 0003 Bogdałów, jednostka Brudzew; nr 212/1, 212/2, obręb 0004 Bratuszyn, jednostka Brudzew) – załącznik mapowy nr 17
- r) droga Bogdałów-Krwony (numer ewidencyjny działki nr 161/1, 161/3, 482, 126, 113, 147/3, 148/1, 100/3, 107/1, 98/7, 98/5, 104/3, 145/1, 139/1, 140/3, 140/5, 142/1, 98/9, 159/1, 146/1, obręb 0003 Bogdałów; nr 96, 94/1, 2/1, 3/1, 8/1 obręb 0002 Bogdałów Kolonia; nr 205, obręb 0017 Krwony jednostka Brudzew) – załącznik mapowy nr 18
- s) droga w miejscowości Wincentów (numer ewidencyjny działki: nr 611, część działki 612 /zgodnie z załącznikiem graficznym/, 613, 614, 407/1, część działki 377/4 /zgodnie z załącznikiem graficznym/, 342/1, obręb 0023 Wincentów, jednostka Brudzew; nr 242 obręb 0020 Marulew, jednostka Brudzew) – załącznik mapowy nr 19

- t) droga Galew-Bratuszyn (numer ewidencyjny działki nr 555, 350/2, 176/2, 173/1, 174/1, 171/5, 172/2, 168/4, obręb 0004 Bratuszyn; jednostka Brudzew) – załącznik mapowy nr 20
- u) droga w miejscowości Bratuszyn (numer ewidencyjny działki: nr 119, obręb 0004 Bratuszyn, jednostka Brudzew) – załącznik mapowy nr 21
- v) droga Kuźnica Janiszewska-Podłużyce (numer ewidencyjny działki nr 536, obręb 0018 Kuźnica Janiszewska, jednostka Brudzew; nr 675, 34/22 obręb 0016 Kozubów, jednostka Brudzew) – załącznik mapowy nr 22.

Długość poszczególnych dróg prezentuje się następująco:

Lp.	Nazwa ciągu drogi	Długość (km)
1.	Brudzew-Kolnica-Galew	4,830
2.	Brudzew-Marulew	2,700
3.	Brudzew-Tarnowa	3,100
4.	Olimpia-Bierzmo	3,070
5.	Chrząblice-Izabelin	3,080
6.	Cichów	1,250
7.	Cichów-Głowy-Koźmin	4,190
8.	Janów-Kwiatków	2,300
9.	Koźmin	1,290
10.	Dąbrowa-Kwiatków	1,920
11.	Dąbrowa	0,550
12.	Koźmin-Kuźnica Janiszewska	1,480
13.	Koźmin-Janiszew	2,600
14.	Janiszew	0,490
15.	Krwony-Janiszew	1,250
16.	Krwony	1,850
17.	Krwony-Bogdałów-Bratuszyn	2,500
18.	Bogdałów-Krwony	2,900

19.	Wincentów	0,850
20.	Galew-Bratuszyn	1,150
21.	Bratuszyn	1,150
22.	Kuźnica Janiszewska-Podłużyce	2,580

Jak wyżej wskazano, przedmiotowe drogi mają pełnić funkcję dróg gminnych i obsługiwać ruch lokalny. W ocenie Zarządu Powiatu Tureckiego, usprawni to komunikację na przedmiotowym terenie, a nadanie im statusu dróg publicznych pozwoli na objęcie regulacjami ustawy Prawo o ruchu drogowym. Działki wchodzące w skład przedmiotowych dróg stanowią własność Gminy Brudzew, toteż ich zaliczenie do kategorii dróg gminnych pozostaje w zgodzie z art. 2a ust. 2 ustawy o drogach publicznych.

Drogi wymieniona w § 1 pkt 2 lit. a – v mają znaczenie lokalne i stanowią uzupełniającą sieć dróg służących miejscowym potrzebom. Drogi stanowią dojazdy do budynków mieszkalnych zabudowy jednorodzinnej. Pod względem komunikacyjnym spełniają funkcje dróg gminnych i stanowią układ komunikacyjny do obsługi ruchu lokalnego.

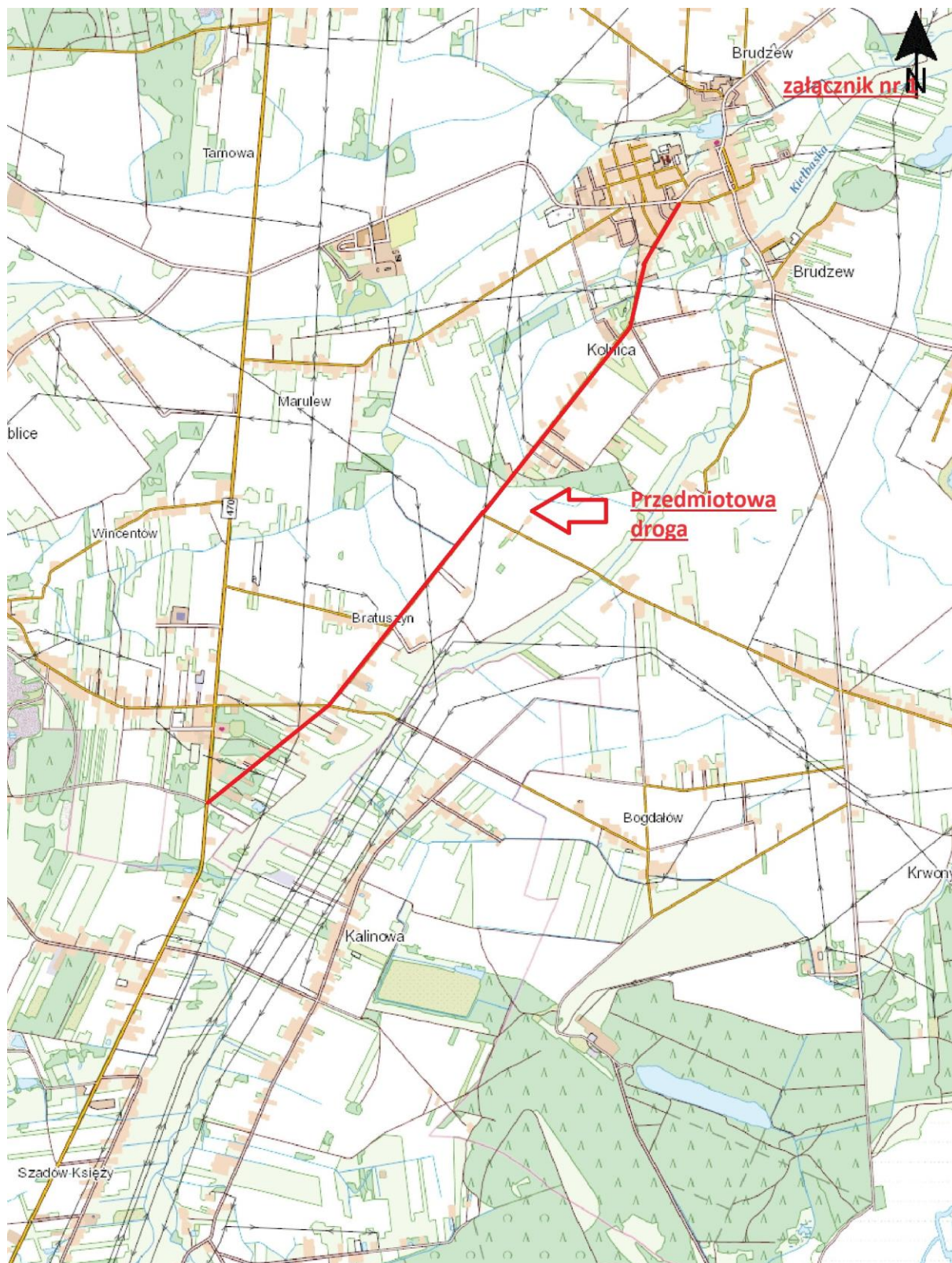
Dla drogi Galew-Chrząblice (numer ewidencyjny działki nr 617, 618, 141/6, 140/1, 140/2, 140/3, 272/10, 272/11, 45/5, 44/5, 43/7, 106/3, 107/1, 40/4, 39/4, 38/4, 109/1 obręb 0023 Wincentów, jednostka Brudzew; nr 346, 344/3, 345/1, obręb 0007 Chrząblice, jednostka Brudzew) stwierdzono, że nie wszystkie działki (dz. nr 43/7) wchodzące w jej skład są własnością Gminy a w ocenie Zarządu Powiatu Tureckiego stanowi przeszkodę do zaliczenia drogi do kategorii drogi publicznej. Zgodnie bowiem z art. 2a ust. 2 ustawy o drogach publicznych, drogi gminne stanowią własność właściwego samorządu gminy. Do kategorii drogi gminnych można zatem zaliczyć jedynie te drogi, które stanowią własność danego samorządu gminnego (wyrok Wojewódzkiego Sądu Administracyjnego w Poznaniu z dnia 10.03.2021 r., sygn. akt III SA/Po 12/21).

Jednocześnie z uwagi na przepisy o ruchu drogowym zwraca się uwagę na konieczność uporządkowania spraw związanych z organizacją ruchu na przedmiotowych odcinkach dróg w celu prawidłowości zastosowanego oznakowania do stanu faktycznego

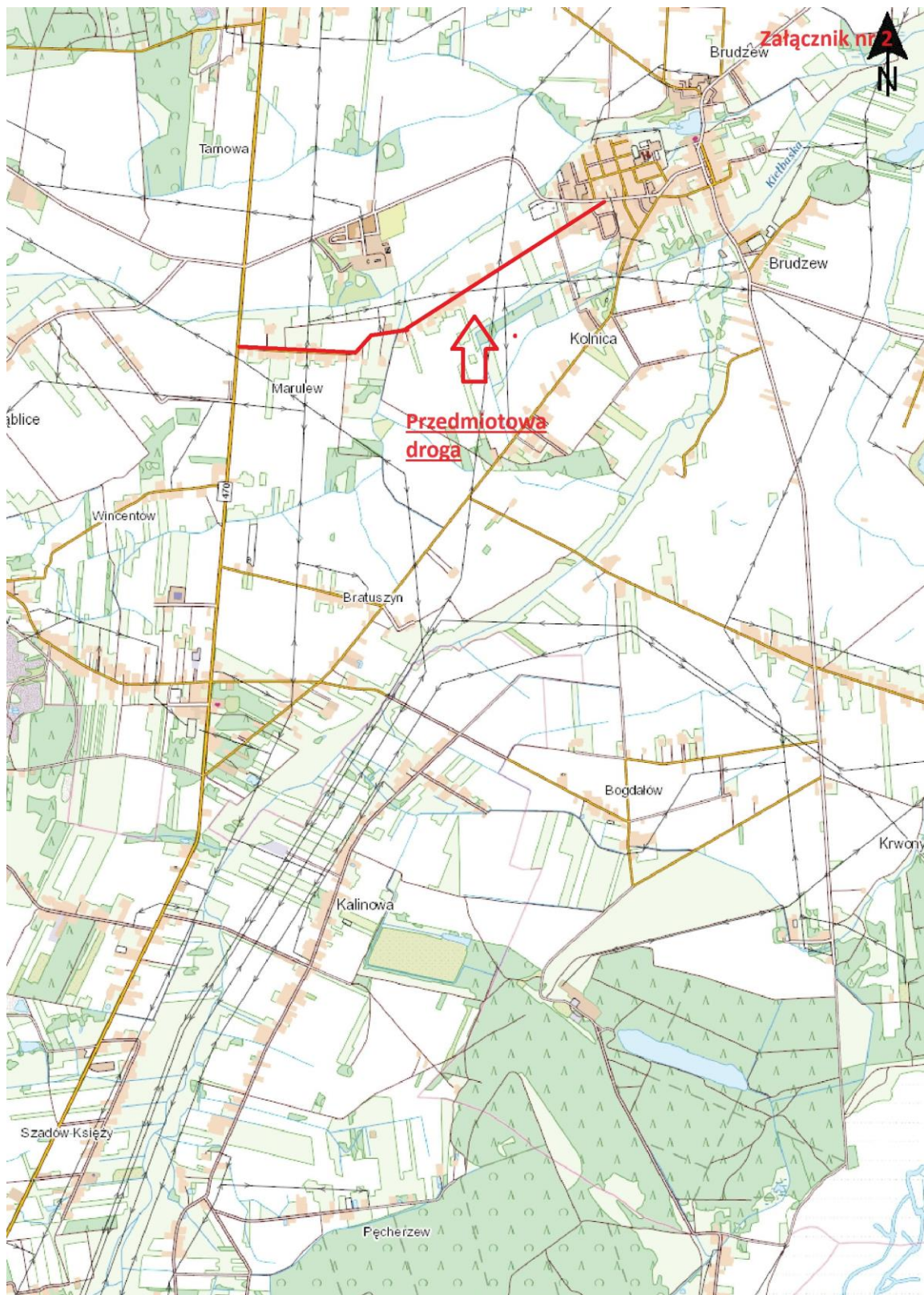
Zarząd Powiatu zwraca jednak uwagę, iż drogi zaliczane do kategorii dróg gminnych winny posiadać parametry określone w przepisach odrębnych, w szczególności rozporządzenia Ministra Infrastruktury z dnia 24 czerwca 2022 r. w sprawie przepisów techniczno-budowlanych dotyczących dróg publicznych. Odpowiedzialność za zapewnienie tych parametrów ciąży wyłącznie na Gminie.

W związku z powyższym podjęcie niniejszej uchwały jest uzasadnione.

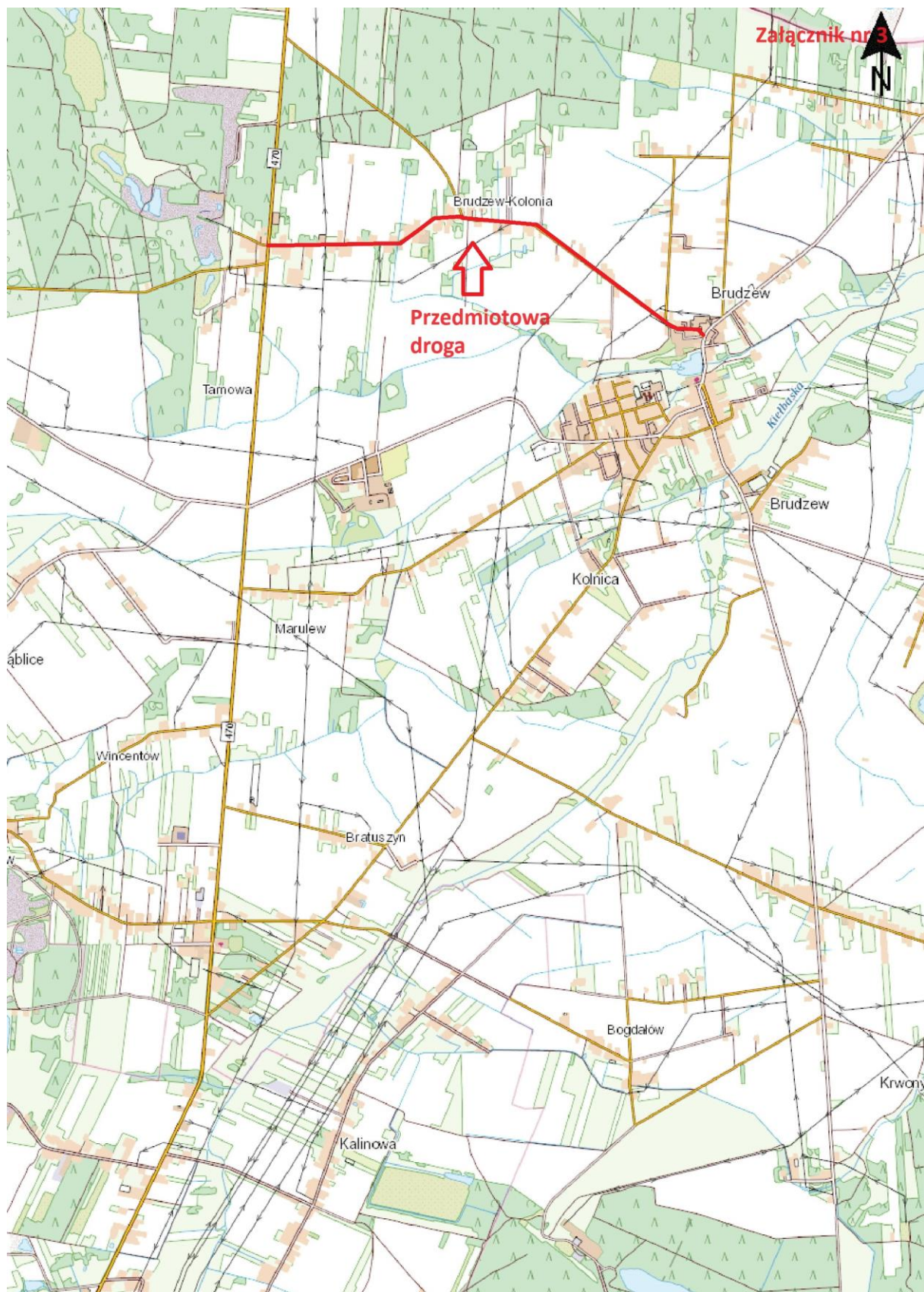
**Załącznik nr 1
do uchwały Nr 55/2024
Zarządu Powiatu Tureckiego
z dnia 23 sierpnia 2024 r.**



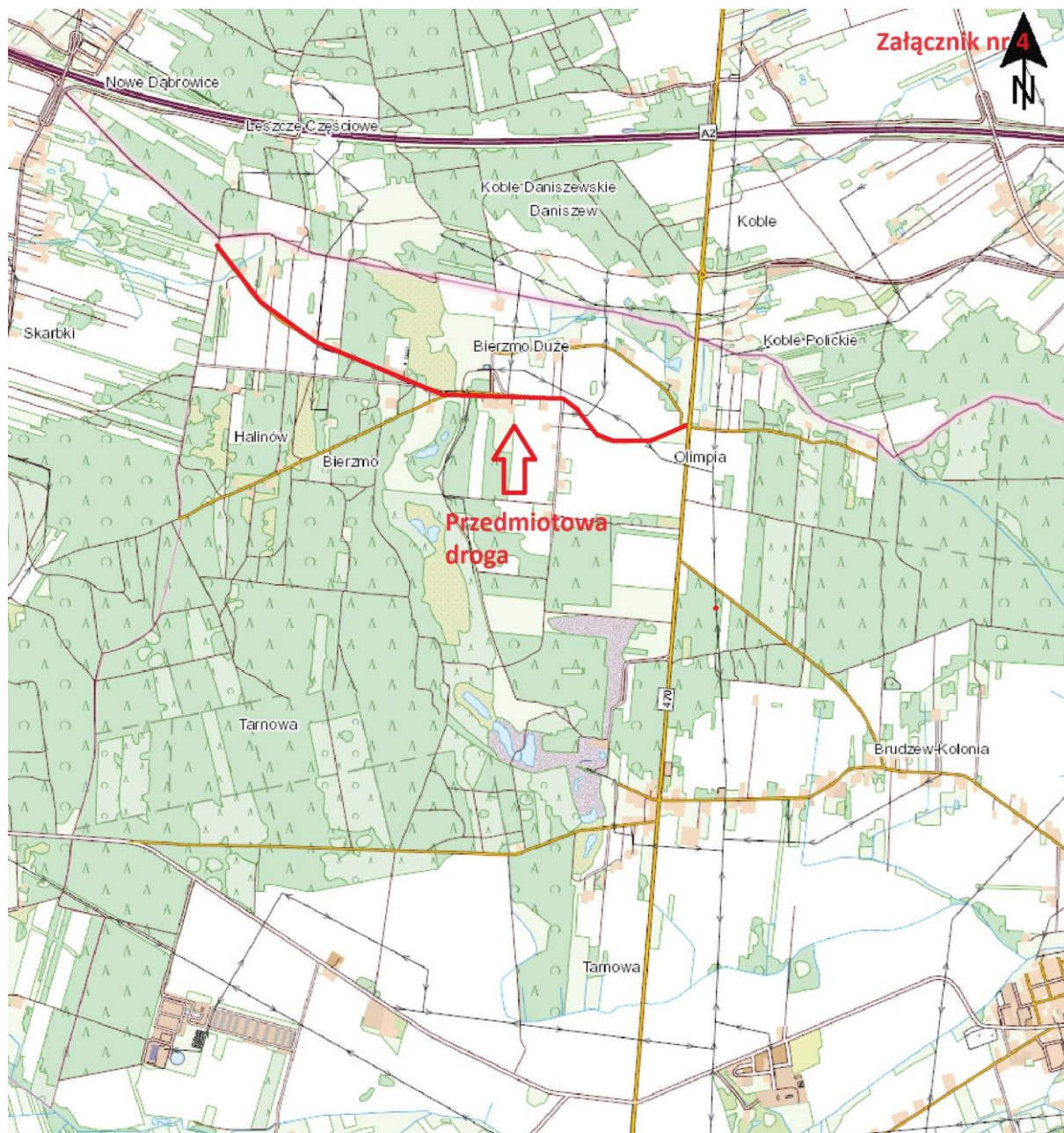
**Załącznik nr 2
do uchwały Nr 55/2024
Zarządu Powiatu Tureckiego
z dnia 23 sierpnia 2024 r.**



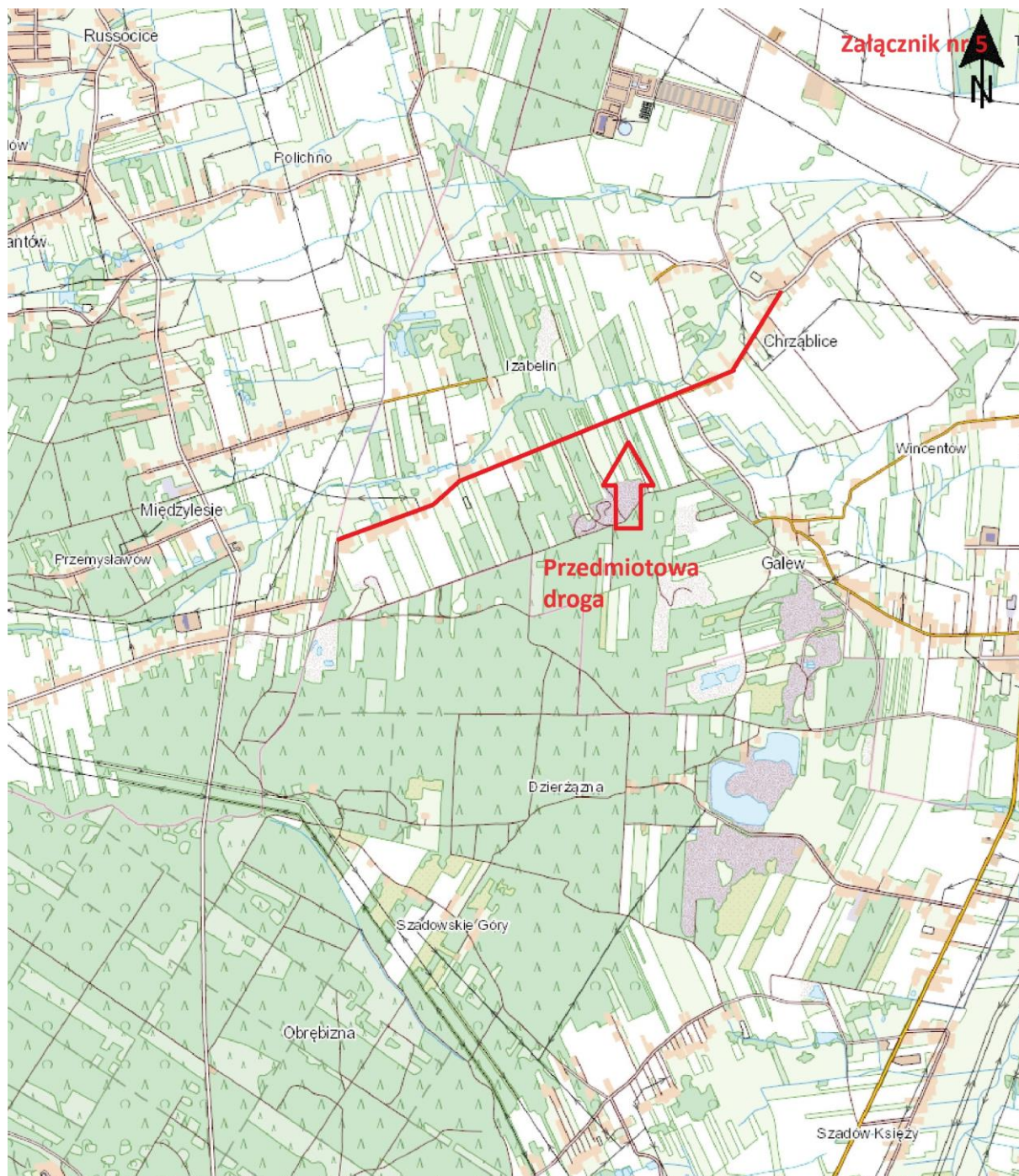
**Załącznik nr 3
do uchwały Nr 55/2024
Zarządu Powiatu Tureckiego
z dnia 23 sierpnia 2024 r.**



**Załącznik nr 4
do uchwały Nr 55/2024
Zarządu Powiatu Tureckiego
z dnia 23 sierpnia 2024 r.**



Załącznik nr 5
do uchwały Nr 55/2024
Zarządu Powiatu Tureckiego
z dnia 23 sierpnia 2024 r.



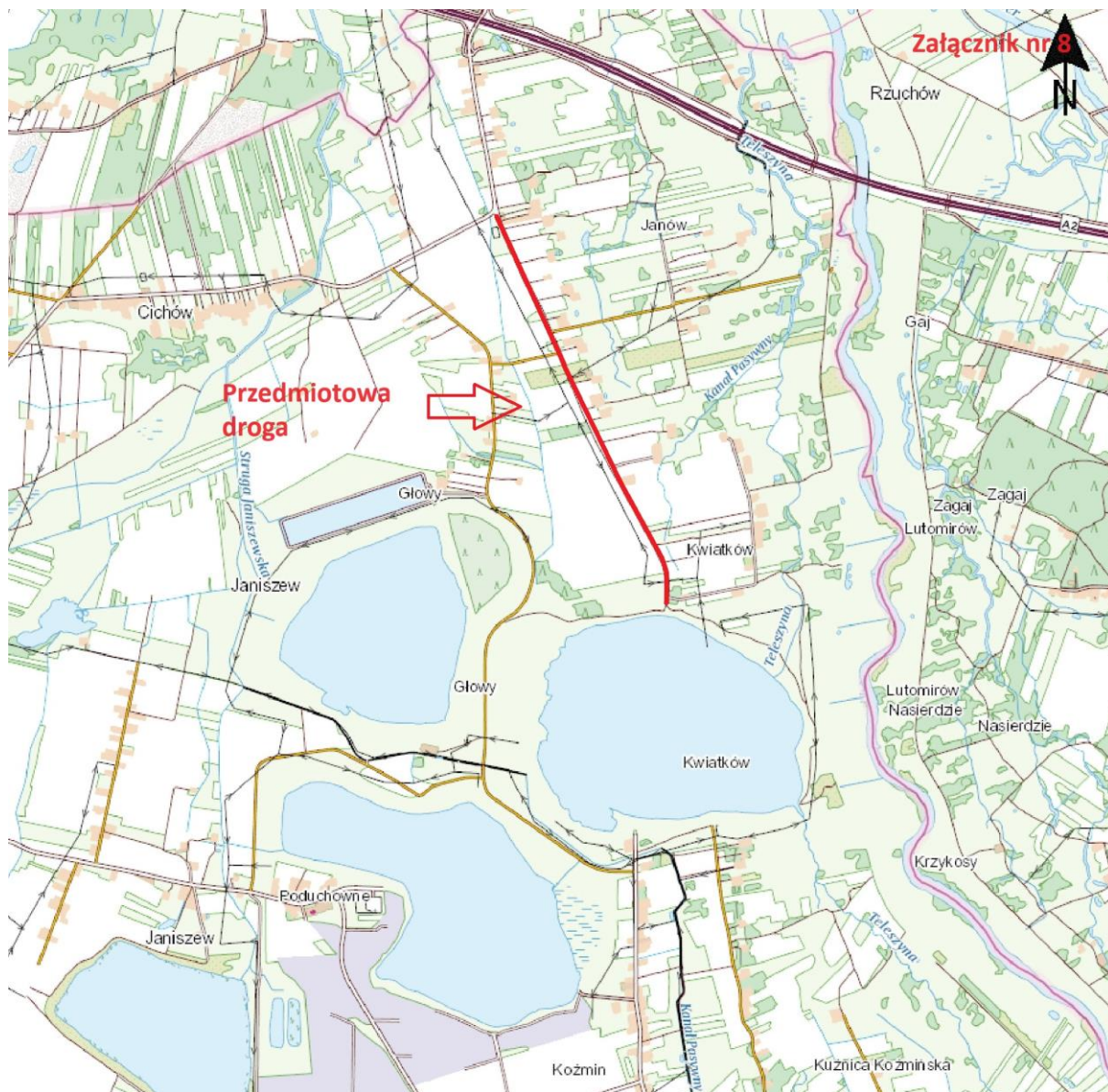
Załącznik nr 6
do uchwały Nr 55/2024
Zarządu Powiatu Tureckiego
z dnia 23 sierpnia 2024 r.



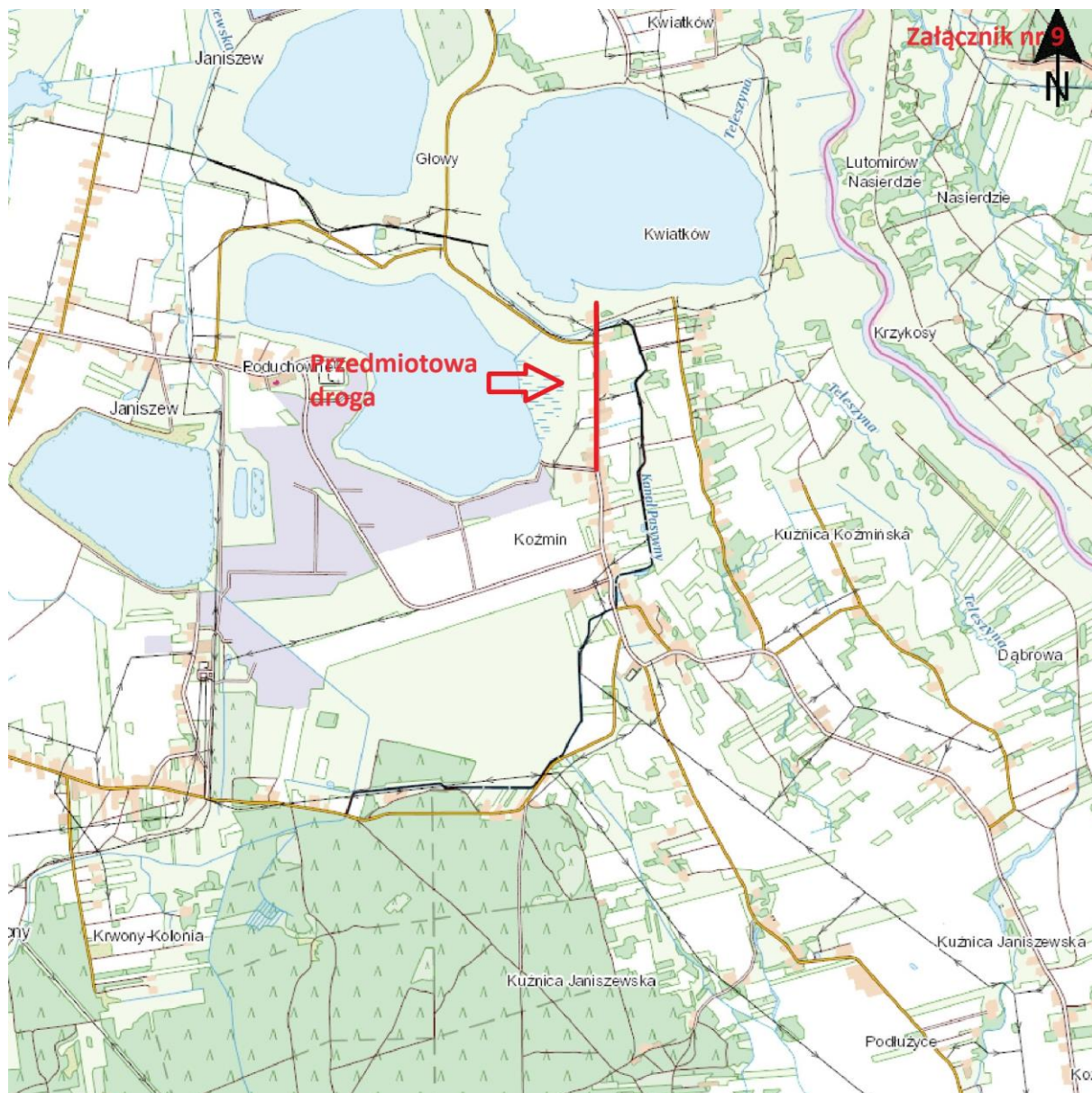
Załącznik nr 7
do uchwały Nr 55/2024
Zarządu Powiatu Tureckiego
z dnia 23 sierpnia 2024 r.



Załącznik nr 8
do uchwały Nr 55/2024
Zarządu Powiatu Tureckiego
z dnia 23 sierpnia 2024 r.



Załącznik nr 9
do uchwały Nr 55/2024
Zarządu Powiatu Tureckiego
z dnia 23 sierpnia 2024 r.



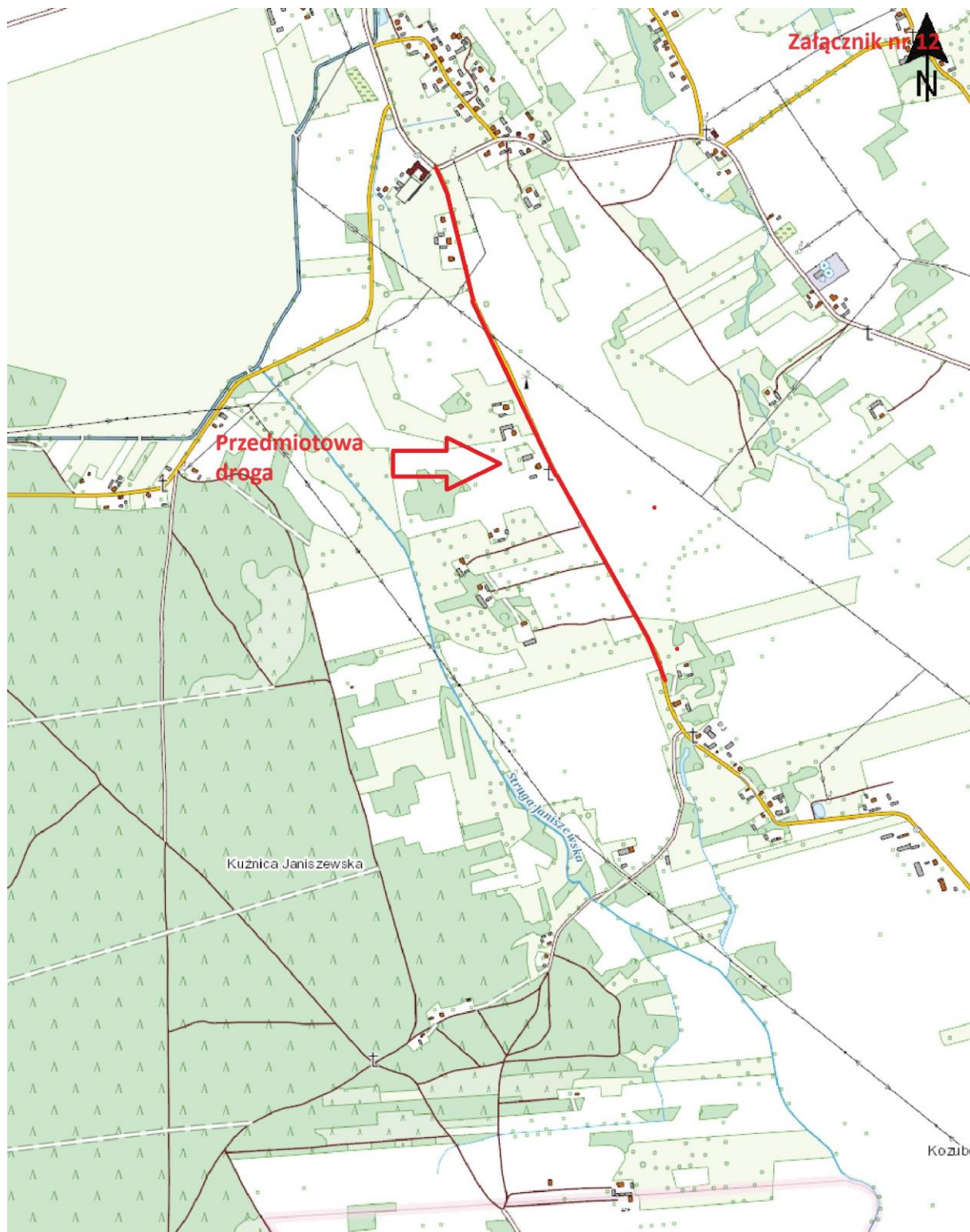
Załącznik nr 10
do uchwały Nr 55/2024
Zarządu Powiatu Tureckiego
z dnia 23 sierpnia 2024 r.



Załącznik nr 11
do uchwały Nr 55/2024
Zarządu Powiatu Tureckiego
z dnia 23 sierpnia 2024 r.



Załącznik nr 12
do uchwały Nr 55/2024
Zarządu Powiatu Tureckiego
z dnia 23 sierpnia 2024 r.



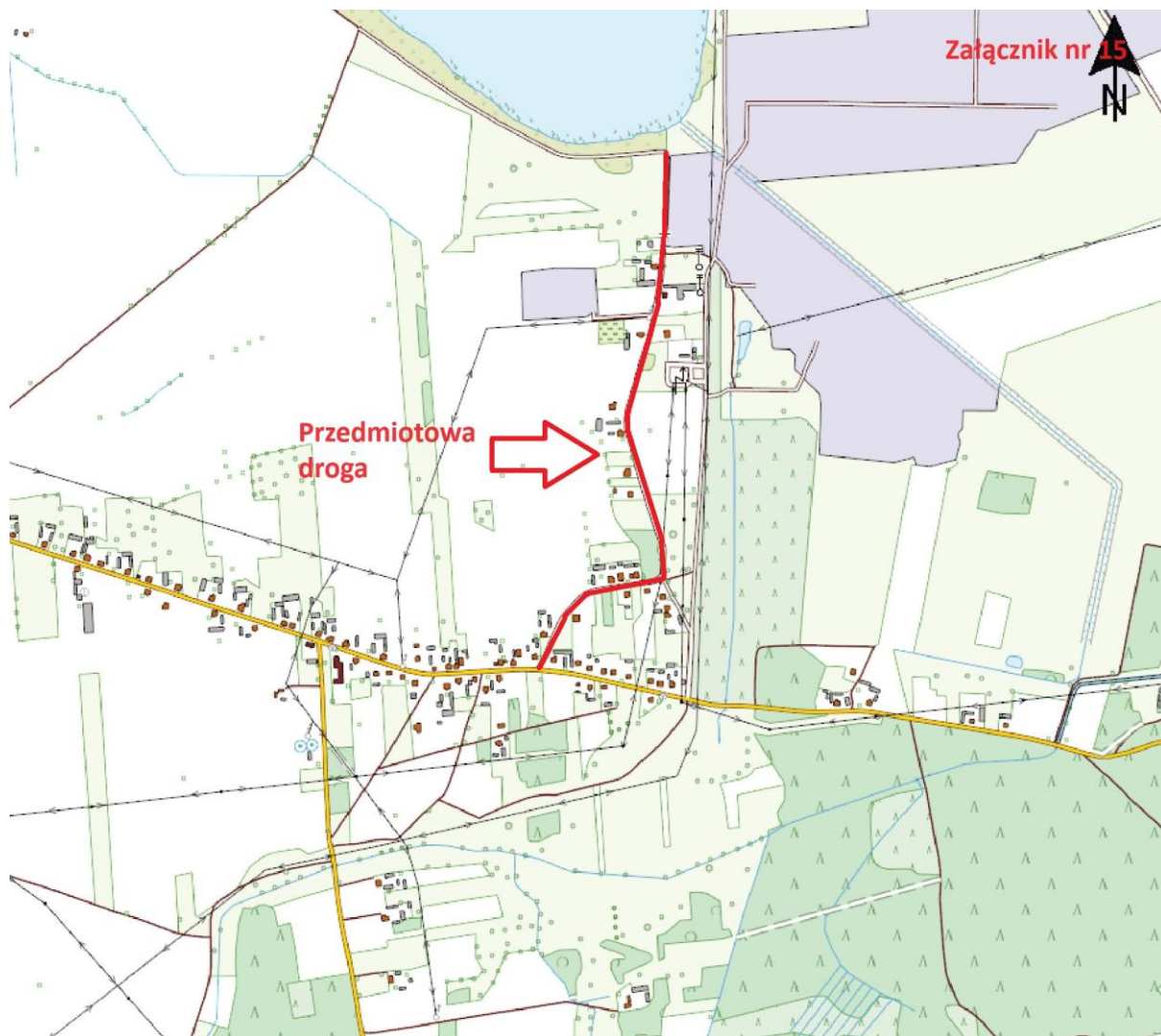
Załącznik nr 13
do uchwały Nr 55/2024
Zarządu Powiatu Tureckiego
z dnia 23 sierpnia 2024 r.



Załącznik nr 14
do uchwały Nr 55/2024
Zarządu Powiatu Tureckiego
z dnia 23 sierpnia 2024 r.



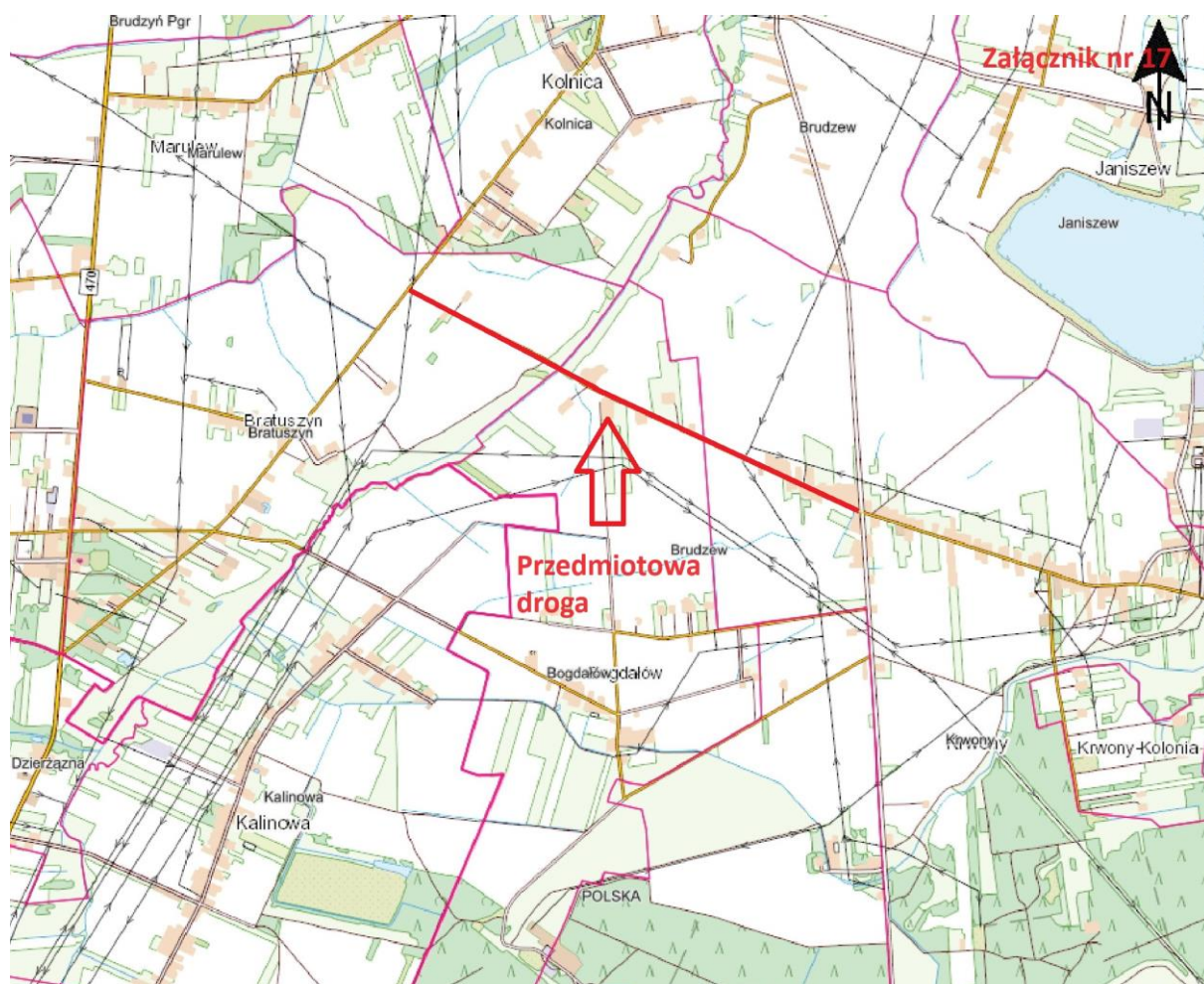
Załącznik nr 15
do uchwały Nr 55/2024
Zarządu Powiatu Tureckiego
z dnia 23 sierpnia 2024 r.



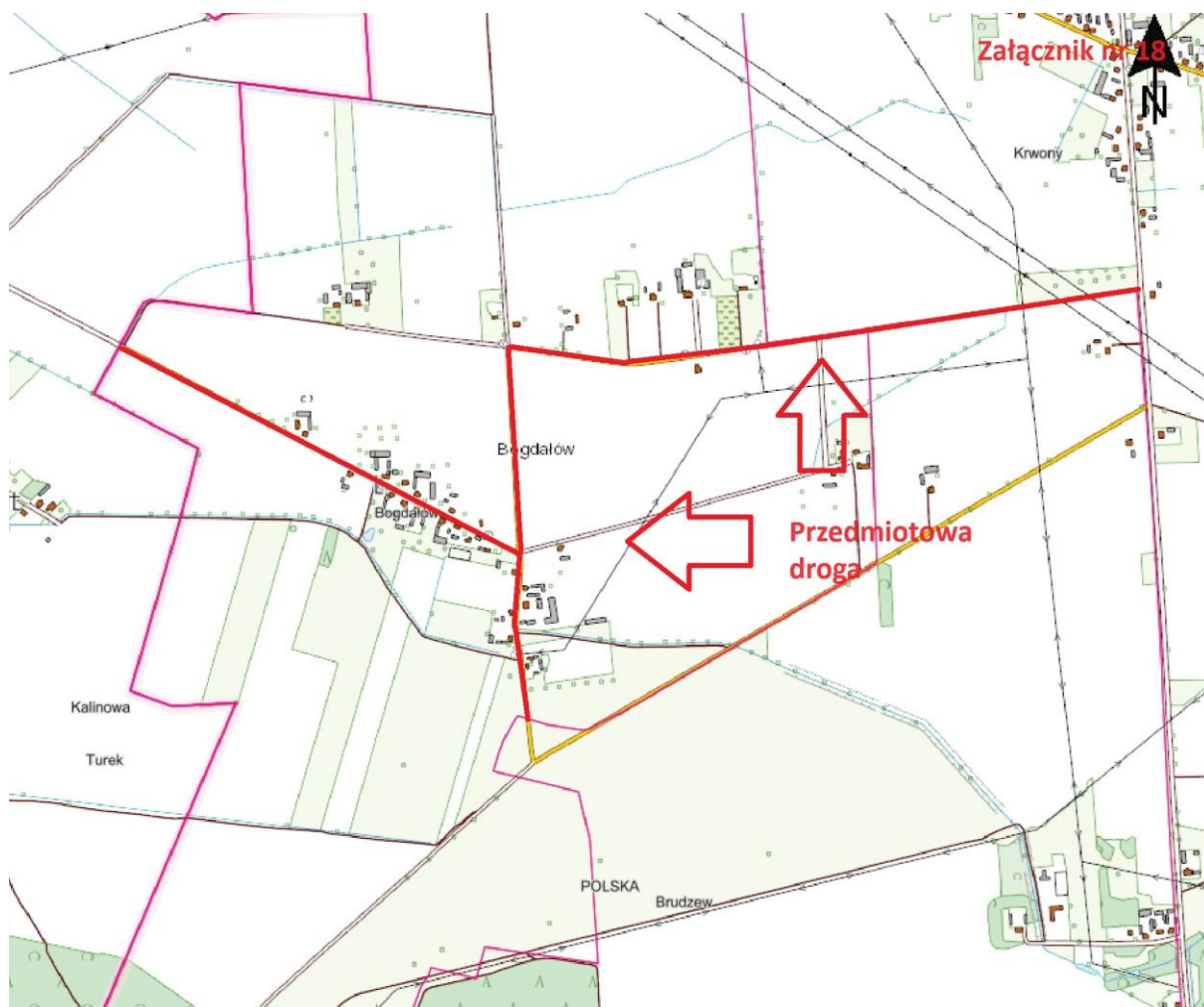
Załącznik nr 16
do uchwały Nr 55/2024
Zarządu Powiatu Tureckiego
z dnia 23 sierpnia 2024 r.



Załącznik nr 17
do uchwały Nr 55/2024
Zarządu Powiatu Tureckiego
z dnia 23 sierpnia 2024 r.



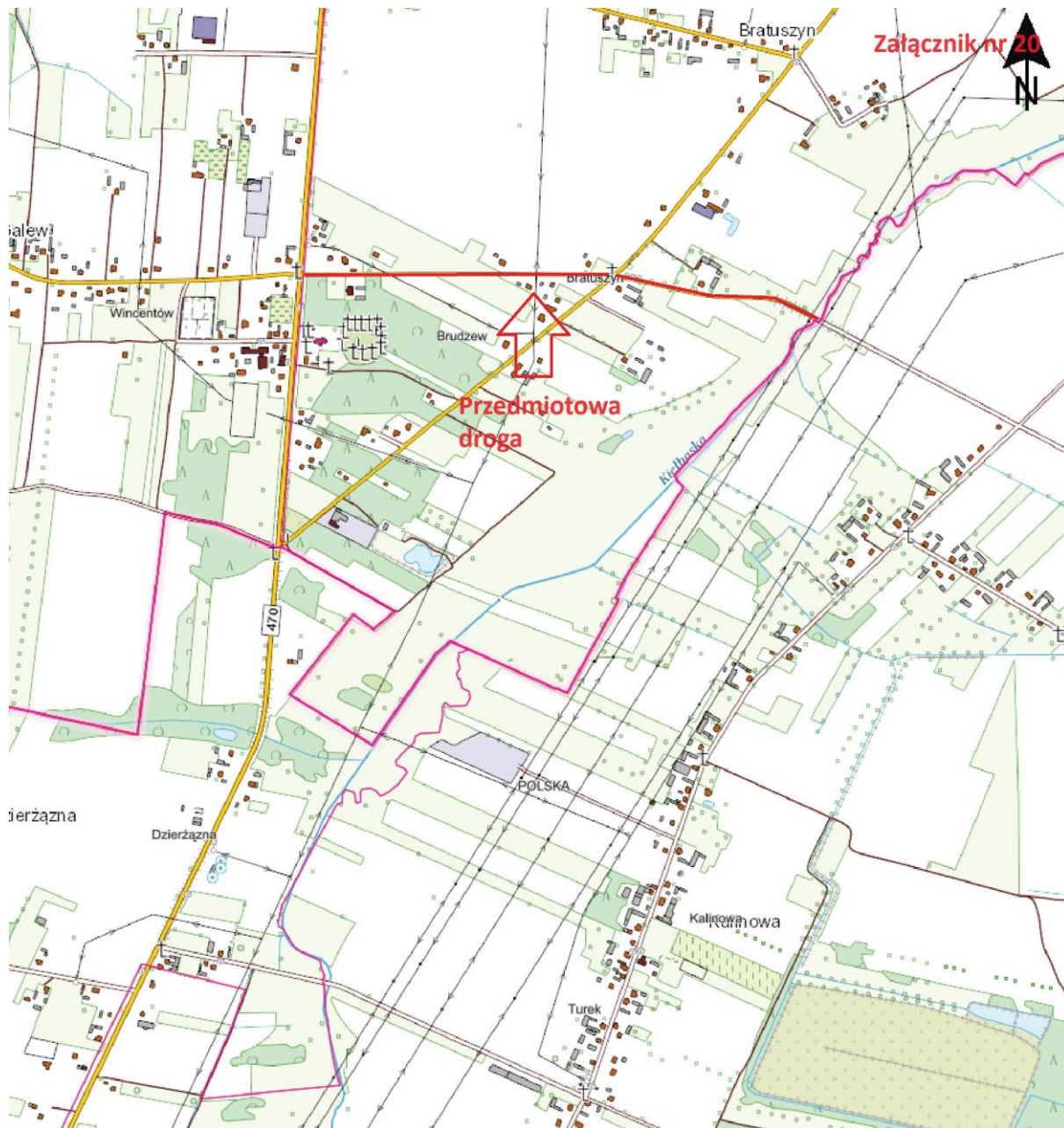
Załącznik nr 18
do uchwały Nr 55/2024
Zarządu Powiatu Tureckiego
z dnia 23 sierpnia 2024 r.



Załącznik nr 19
do uchwały Nr 55/2024
Zarządu Powiatu Tureckiego
z dnia 23 sierpnia 2024 r.



Załącznik nr 20
do uchwały Nr 55/2024
Zarządu Powiatu Tureckiego
z dnia 23 sierpnia 2024 r.



**Załącznik nr 21
do uchwały Nr 55/2024
Zarządu Powiatu Tureckiego
z dnia 23 sierpnia 2024 r.**



Załącznik nr 22
do uchwały Nr 55/2024
Zarządu Powiatu Tureckiego
z dnia 23 sierpnia 2024 r.

