

**UCHWAŁA NR X/64/2024
RADY POWIATU TURECKIEGO**

z dnia 27 listopada 2024 r.

w sprawie pozbawienia drogi kategorii drogi powiatowej w miejscowości Grzymiszew

Na podstawie art. 12 ust. 11 ustawy z dnia 5 czerwca 1998 r. o samorządzie powiatowym (Dz. U. z 2024 r. poz. 107), art. 10 ust. 5c Ustawy z dnia 21 marca 1985 r. o drogach publicznych (Dz. U. z 2024 r., poz. 320) Rada Powiatu Tureckiego uchwala, co następuje:

§ 1. Pozbawia się kategorii drogi powiatowej drogę zlokalizowaną w miejscowości Grzymiszew gmina Tuliszków (dawną część drogi krajowej nr 72), o długości 1,412 km, zgodnie z załącznikiem do uchwały.

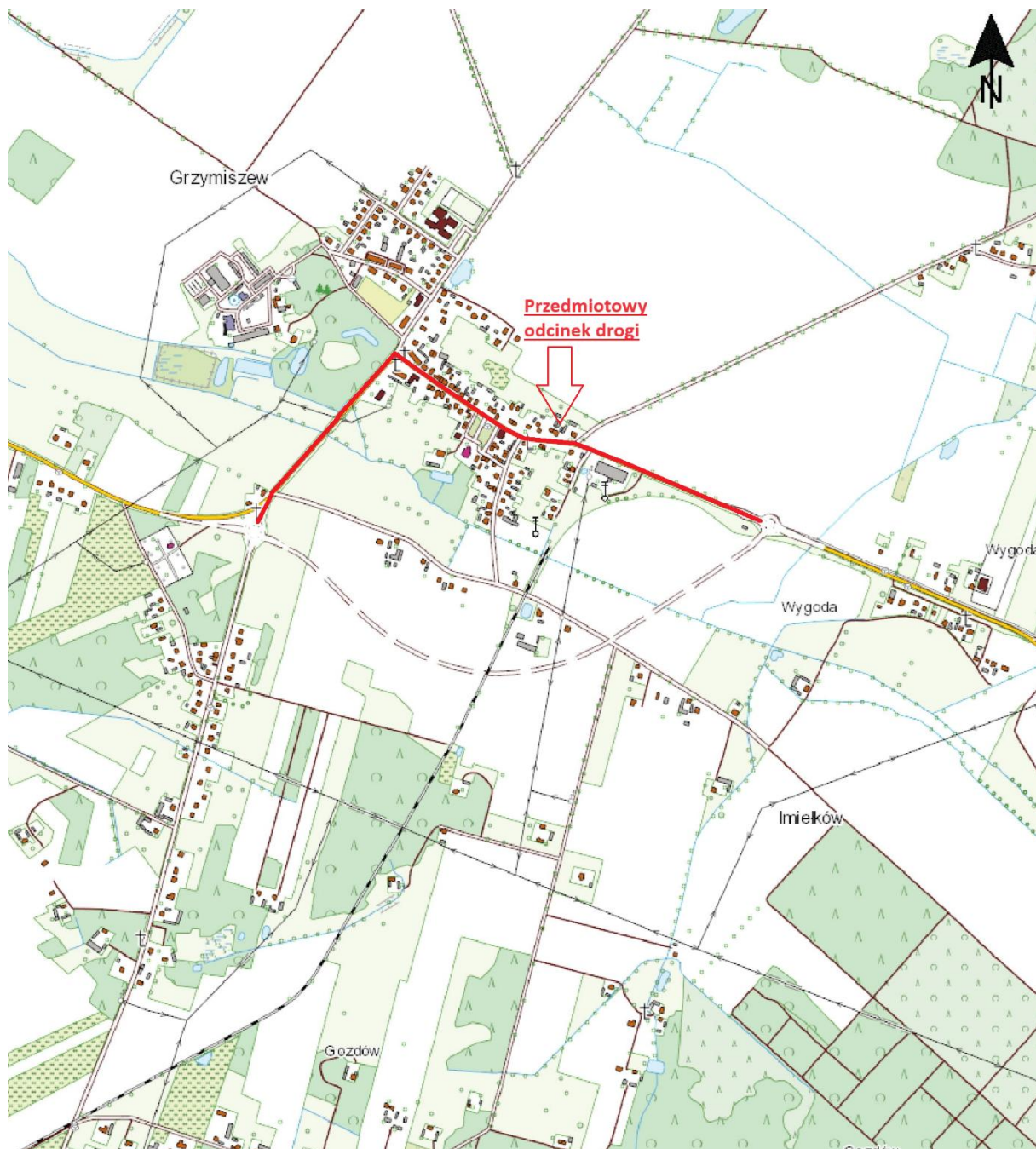
§ 2. Wykonanie uchwały powierza się Zarządowi Powiatu Tureckiego.

§ 3. Uchwała wchodzi w życie po upływie 14 dni od dnia ogłoszenia w Dzienniku Urzędowym Województwa Wielkopolskiego.

Przewodniczący Rady
Powiatu Tureckiego

Krzysztof Buchelt

Określenie przebiegu drogi pozbawianej kategorii drogi powiatowej



UZASADNIENIE

Zgodnie z art. 10 ust. 5 ustawy z dnia 21 marca 1985 r. o drogach publicznych (dalej „Udp”), odcinek drogi krajowej zastąpiony nowo wybudowanym odcinkiem drogi z chwilą oddania go do użytkowania zostaje pozbawiony dotychczasowej kategorii i zaliczony do kategorii drogi wojewódzkiej. Stosownie zaś do ust. 5a ww. artykułu, sejmik województwa może, w drodze uchwały, pozbawić kategorii drogi wojewódzkiej odcinek drogi wojewódzkiej o proporcjonalnej długości do odcinka drogi krajowej, o której mowa w ust. 5. Odcinek ten zostaje wówczas zaliczony do kategorii drogi powiatowej.

Droga wymieniona w § 1 sentencji uchwały jest takim odcinkiem drogi. Odcinek ten leżał w ciągu drogi krajowej nr 72 (od skrzyżowania z drogą powiatową nr 4488P km **19+851** do pikietażu **21+263**). W wyniku przeprowadzonych przez zarządcę drogi krajowej robót powstał i został oddany do użytkowania w miejscowości Grzymiszew nowy fragment drogi wojewódzkiej oznaczonej nr 72, który zastępuje dotychczasowy odcinek tej drogi, wymieniony wyżej. Z tego też względu odcinek ten zaliczony został – z mocy samego prawa, na podstawie przytoczonego wyżej przepisu art. 10 ust. 5 Udp – do kategorii dróg wojewódzkich. Z kolei Sejmik Województwa Wielkopolskiego dnia 30.09.2024 r. podjął na podstawie art. 10 ust. 5a Udp uchwałę nr V/110/24, na mocy której pozbawił ten odcinek kategorii drogi wojewódzkiej. Z mocy prawa odcinek ten stał się zatem drogą powiatową.

Stosownie do art. 10 ust. 5c Udp, rada powiatu może, w drodze uchwały, pozbawić kategorii drogi powiatowej odcinek drogi powiatowej o proporcjonalnej długości do odcinka drogi wojewódzkiej, o której mowa w ust. 5a ww. artykułu. Ten odcinek drogi powiatowej zostaje zaliczony do kategorii drogi gminnej.

Niniejszą uchwałą objęta została droga stanowiąca odcinek o łącznej długości **1,412 km**. Jest to odcinek dawnej drogi krajowej 72 (starodroże) przebiegającej przez miejscowość Grzymiszew na odcinku od skrzyżowania z DP4488P km **19+851** do pikietażu **21+263** (kilometraż DK72) przebiegający w granicach administracyjnych Gminy Tuliszków. Obejmuje on działki położone w obrębie Grzymiszew gm. Tuliszków, oznaczone w ewidencji gruntów następującymi numerami:

- nr 552/5,
- nr 116/3,
- nr 256/9 (w części),
- nr 552/6 (w części),
- nr 552/8.

Odcinek ten mieści się w proporcjonalnej długości odcinka dawnej drogi krajowej nr 72, przebiegający przez wieś Grzymiszew, **zaliczony z dniem 14 czerwca 2024 roku do kategorii drogi wojewódzkiej i pozbawiony kategorii drogi wojewódzkiej** uchwałą Sejmiku Samorządu Województwa Wielkopolskiego nr V/110/2024 z dnia **30 września 2024 roku** w związku z oddaniem do użytkowania nowego przebiegu drogi krajowej nr 72 stanowiącego obwodnicę miejscowości Grzymiszew.

Po oddaniu do użytkowania nowego odcinka drogi krajowej nr 72, droga powiatowa stanowiąca odcinek dawnej drogi krajowej nr 72 przenosi wyłącznie ruch lokalny. Zważywszy na powyższe ww. droga powiatowa nie spełnia definicji drogi powiatowej określonej w art. 6a ust. 1 ustawy o drogach publicznych, zgodnie z którym do dróg powiatowych zalicza się drogi inne niż określone w art. 5 ust. 1 i art. 6 ust. 1, **stanowiące połączenia miast będących siedzibami**

powiatów z siedzibami gmin i siedzib gmin między sobą. Z kolei zgodnie z art. 7 Udp, do dróg gminnych zalicza się drogi o znaczeniu lokalnym, niezaliczone do innych kategorii, stanowiące uzupełniającą sieć dróg służących miejscowym potrzebom, z wyłączeniem dróg wewnętrznych. Jak wskazuje się w orzecznictwie (wyrok Naczelnego Sądu Administracyjnego z dnia 2.12.2021 r., sygn. akt II GSK 2188/21), organy stosujące art. 10 ust. 5a i 5c ustawy o drogach publicznych nie mają swobody w pozbawianiu danych odcinków dróg dotychczasowych kategorii, lecz w zakresie swojego władztwa ograniczone są nie tylko wymogiem, by odcinek pozbawiany kategorii był proporcjonalny do odcinka drogi nowo wybudowanej względnie uprzednio kaskadowo przekazanej, lecz także z zawartymi w art. 6 ust. 1, art. 6a ust. 1 i art. 7 ust. 1 ustawy o drogach publicznych definicjami legalnymi wskazującymi na przesłanki zaliczania dróg publicznych do określonej kategorii. Droga określona w § 1 sentencji uchwały spełnia warunki zaliczenia jej do kategorii dróg gminnych, albowiem – jak wskazano wcześniej – przenosi wyłącznie ruch lokalny (głównie w obrębie miejscowości Grzymiszew) i niewątpliwie służy miejscowym potrzebom.

O zamiarze podjęcia przez radę Powiatu Tureckiego Uchwały, w trybie określonym w art. 10 ust. 5c ww. ustawy o drogach publicznych, Zarząd Powiatu Tureckiego poinformował Burmistrza Gminy i Miasta Tuliszków pismem nr ZDP.4510.10/2022 z **04 października 2024** roku.

Wobec powyższego podjęcie niniejszej uchwały jest uzasadnione.