

OR. 120.87.2016

**ZARZĄDZENIE Nr 87 / 2016**  
**STAROSTY TURECKIEGO**  
**z dnia 23 listopada 2016r.**

**w sprawie organizacji wewnętrznej Wydziału Organizacyjnego**  
**Starostwa Powiatowego w Turku**

Na podstawie art. 34 ust. 1 ustawy z dnia 5 czerwca 1998 r. o samorządzie powiatowym (Dz. U. z 2016 r. poz. 814 i 1579) oraz § 19 ust. 1 uchwały Nr 240 / 2016 Zarządu Powiatu Tureckiego z dnia 26 lutego 2016 roku w sprawie Regulaminu Organizacyjnego Starostwa Powiatowego w Turku, zarządza się, co następuje:

**§ 1.** Ustala się następującą liczbę etatów w Wydziale Organizacyjnym Starostwa Powiatowego w Turku, zwanym dalej „wydziałem”:

- 1) stanowiska kierownicze urzędnicze - 1 etat;
- 2) stanowiska urzędnicze - 8 i 1/5 etatu;
- 3) stanowiska pomocnicze i obsługi – 10 i 1/4 etatu.

**§ 3.** Dyrektor Wydziału może wyznaczyć spośród pracowników tego wydziału osobę, która zastępuje go pod jego nieobecność.

**§ 2.** W Wydziale ustala się następujące stanowiska pracy:

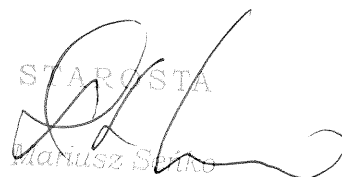
- 1) dyrektor Wydziału - 1 etat, stanowisko kierownicze urzędnicze
- 2) stanowisko ds. kadr - 1 etat, stanowisko urzędnicze;
- 3) stanowisko ds. obsługi Biura Rady i Zarządu Powiatu - 3 etaty, stanowisko urzędnicze;
- 4) stanowisko ds. administracyjnych i zamówień publicznych - 2 etaty, stanowisko urzędnicze;
- 5) stanowisko ds. administracyjnych i obsługi sekretariatu - 1 etat, stanowisko urzędnicze;
- 6) stanowisko ds. BHP - 1/5 etatu; stanowisko urzędnicze;
- 7) stanowisko ds. kancelaryjnych oraz obsługi administracyjno-biurowej - 1 etat, stanowisko urzędnicze;
- 8) stanowisko ds. administracyjnych - 2 etaty, stanowisko pomocnicze i obsługi;
- 9) stanowisko ds. kancelaryjnych - 1 etat, stanowisko pomocnicze i obsługi;
- 10) stanowisko ds. administracyjno - kancelaryjnych - 1 etat, stanowisko pomocnicze i obsługi;
- 11) stanowisko kierowcy / robotnika gospodarczego - 1 etat, stanowisko pomocnicze i obsługi;
- 12) stanowisko gońca / ds. obsługi administracyjno-biurowej 1 etat, stanowisko pomocnicze i obsługi;
- 13) stanowisko robotnik gospodarczego – 4 i 1/4 etatu, stanowisko pomocnicze i obsługi.

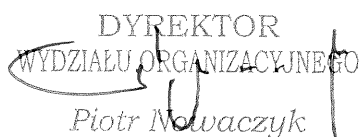
**§ 3.** Schemat organizacyjny wydziału stanowi załącznik do niniejszego zarządzenia.

§ 4. W wydziale prowadzone są następujące rejestry:

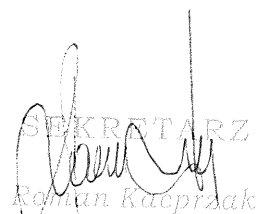
- 1) rejestr przesyłek wpływających (w tym rejestr email, rejestr fax, rejestr PeUP, ePUAP, ofert);
- 2) rejestr przesyłek wychodzących (w tym rejestr email, rejestr fax, rejestr PeUP, ePUAP);
- 3) rejestr wydawanych upoważnień i pełnomocnictw;
- 4) rejestr skarg i wniosków;
- 5) rejestr petycji;
- 6) rejestr uchwał Zarządu Powiatu;
- 7) rejestr zarządzeń Starosty;
- 8) rejestr umów zawieranych przez Starostę i Powiat;
- 9) rejestr zamówień publicznych;
- 10) rejestr uchwał Rady Powiatu.

§ 5. 1. Traci moc zarządzenie Nr 80 / 2016 Starosty Tureckiego z dnia 10 października 2016 r. w sprawie organizacji wewnętrznej Wydziału Organizacyjnego Starostwa Powiatowego w Turku.  
2. Zarządzenie wchodzi w życie z dniem 1 grudnia 2016 roku.

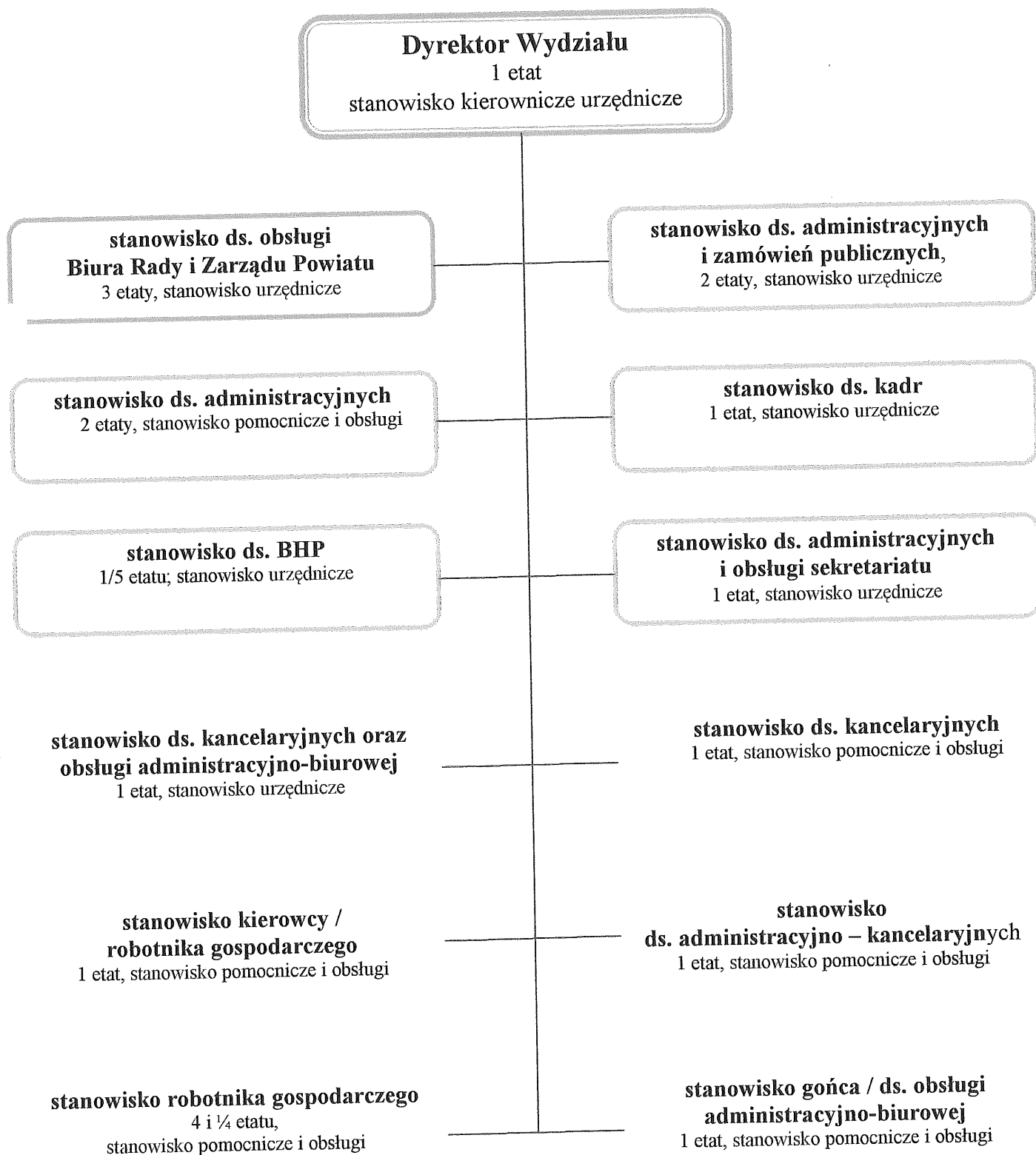
STAROSTA  
  
Mariusz Szyko

DYREKTOR  
WYDZIAŁU ORGANIZACYJNEGO  
  
Piotr Nowaczyk

Przemysław Jandy  
Rada prawny  
PZK nr 277  


SEKRETARZ  
  
Roman Kacprzak

## Schemat organizacyjny Wydziału Organizacyjnego Starostwa Powiatowego w Turku



DYREKTOR  
WYDZIAŁU ORGANIZACYJNEGO  
*Piotr Wowaczyk*

SEKRETARZ  
*Michał Kacprzak*

STAROSTA  
*Mariusz Sosko*