

ZARZĄDZENIE Nr 8/2018

Starosty Tureckiego

z dnia 16 stycznia 2018

**w sprawie ustalenia wewnętrznej organizacji Wydziału Geodezji
w Starostwie Powiatowym w Turku**

Na podstawie art. 34 ust. 1 i art. 35 ust. 2 ustawy z dnia 5 czerwca 1998 r. o samorządzie powiatowym (tekst jednolity: Dz. U. z 2017 r., poz. 1868) i § 19 ust. 1 Regulaminu Organizacyjnego Starostwa Powiatowego w Turku, wprowadzonego Uchwałą nr 240/2016 Zarządu Powiatu Tureckiego z dnia 26 lutego 2016r. w sprawie Regulaminu Organizacyjnego Starostwa Powiatowego w Turku ze zmianami zarządza się co następuje:

§ 1. W Wydziale Geodezji Starostwa Powiatowego w Turku, zwanego dalej również „Wydziałem”, ustala się 19 etatów.

§ 2.1. W Wydziale ustala się następujące stanowiska pracy

- 1) dyrektor Wydziału - geodeta powiatowy - 1 etat, stanowisko urzędnicze (kierownicze),
- 2) zastępca dyrektora Wydziału - 1 etat, stanowisko urzędnicze (kierownicze),
- 3) stanowisko do spraw obsługi kancelaryjnej wydziału - 1 etat, stanowisko urzędnicze,
- 4) stanowisko do spraw prowadzenia katastru nieruchomości - 5 etatów, stanowiska urzędnicze,
- 5) stanowisko do spraw prowadzenia postępowań administracyjnych z zakresu ewidencji gruntów oraz gleboznawczej klasyfikacji gruntów - 1 etat, stanowisko urzędnicze,
- 6) stanowisko do spraw koordynowania usytuowania projektowanych siedzi uzbrojenia terenu oraz do prowadzenia geodezyjnej ewidencji sieci uzbrojenia terenu - 1 etat, stanowisko urzędnicze,
- 7) stanowisko do spraw rejestrowania operatów technicznych przyjętych do zasobu, przetwarzania zasobu do postaci numerycznej oraz prowadzenia archiwum - 1 etat, stanowisko urzędnicze,
- 8) stanowisko do spraw prowadzenia baz danych obiektów topograficznych, geodezyjnej ewidencji sieci uzbrojenia terenu, ewidencji gruntów i budynków - 2 etaty, stanowiska urzędnicze,
- 9) stanowisko do spraw obsługi zgłoszeń prac geodezyjnych, prowadzenia postępowań administracyjnych z tego zakresu - 2 etaty, stanowiska urzędnicze,
- 10) stanowisko do spraw weryfikacji operatów geodezyjnych, przyjmowania ich do zasobu, prowadzenia postępowań administracyjnych z tego zakresu - 2 etaty, stanowiska urzędnicze,

11) stanowisk do spraw udostępniania materiałów z zasobu oraz z ewidencji gruntów - 2 etaty, stanowiska urzędnicze.

2. W przypadku nieobecności dyrektora Wydziału wszystkie jego obowiązki przejmuje zastępca dyrektora Wydziału w zakresie jego zadań.

§ 3. Ustala się schemat organizacyjny Wydziału, stanowiący załącznik do niniejszego zarządzenia

§ 4. W Wydziale Geodezji prowadzone są zbiory baz danych:

- 1) rejestru cen i wartości nieruchomości,
- 2) ewidencji gruntów i budynków (EGiB),
- 3) geodezyjnej sieć uzbrojenia terenu (GESUT),
- 4) obiektów topograficznych (BDOT 500),
- 5) szczegółowych osnów geodezyjnych.

§ 5. Traci moc Zarządzenie Starosty Tureckiego 6/2017 z dnia 2 stycznia 2017r. ze zmianami w sprawie ustalenia wewnętrznej organizacji Wydziału Geodezji w Starostwie powiatowym w Turku

§ 6. Zarządzenie wchodzi w życie z dniem 16 stycznia 2018 r.

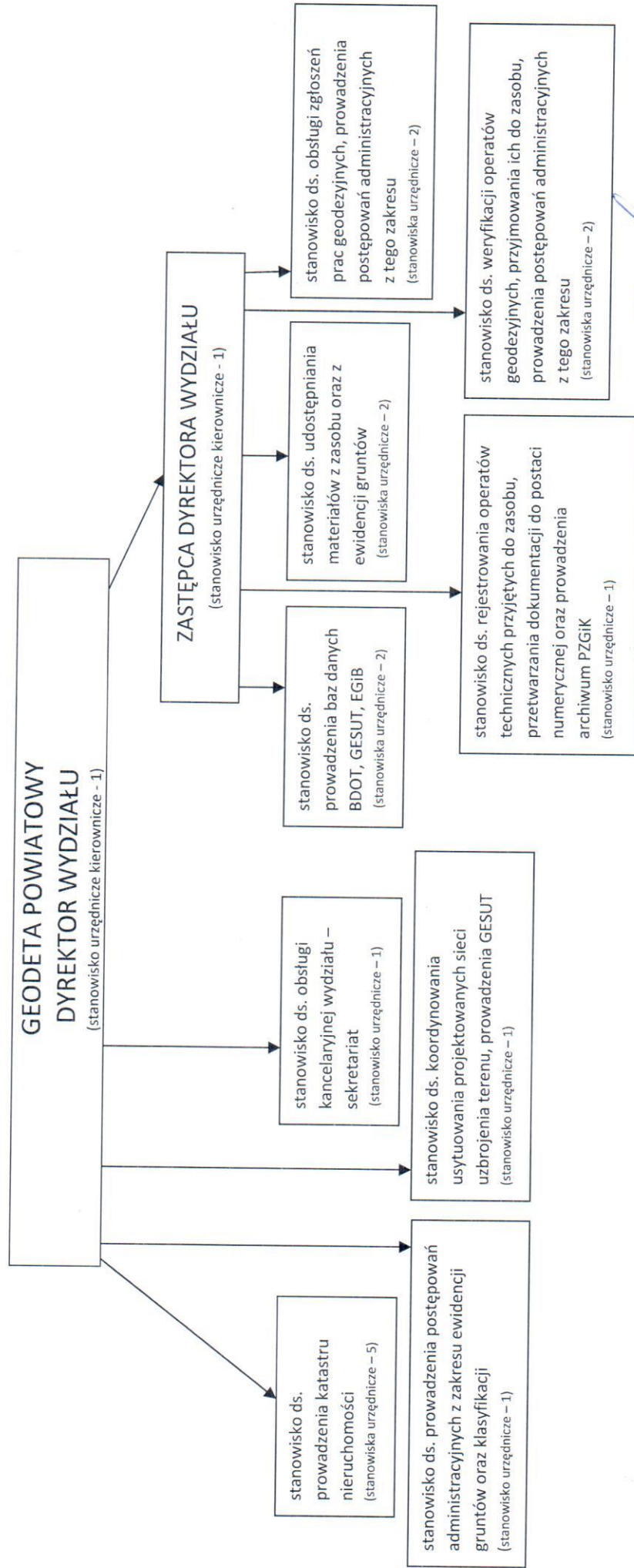

STAROSTA
Mariusz Serko


DYREKTOR
WYDZIAŁU GEODEZJI
Sławomir Piątkowski


RADCA PRAWNY
Mateusz Jastrzębski
Pz-Kn-2839/11


SEKRETARZ
Roman Kacprzak

Załącznik
do Zarządzenia Nr 8 Starosty Tureckiego
z dnia 16.01.2018 roku,
w sprawie ustalenia wewnętrznej organizacji
Wydziału Geodezji-Geodeta Powiatowy
w Starostwie Powiatowym w Turku



SEKRETARZ
Roman Kacprzyk

DYREKTOR
WYDZIAŁU GEODEZJI
Sławomir Piątkowski

STAROSTA
Mariusz Serko