

**ZARZĄDZENIE Nr 39/2018**

**Starosty Tureckiego**

**z dnia 17 maja 2018**

**w sprawie ustalenia wewnętrznej organizacji Wydziału Geodezji**

**w Starostwie Powiatowym w Turku**

**Na podstawie art. 34 ust. 1 i art. 35 ust. 2 ustawy z dnia 5 czerwca 1998 r. o samorządzie powiatowym (tekst jednolity Dz. U. z 2017 r., poz. 1868) i § 19 ust. 1 Regulaminu Organizacyjnego Starostwa Powiatowego w Turku, wprowadzonego Uchwałą nr 240/2016 Zarządu Powiatu Tureckiego z dnia 26 lutego 2016r. w sprawie Regulaminu Organizacyjnego Starostwa Powiatowego w Turku ze zmianami zarządza się co następuje:**

**§ 1.** W Wydziale Geodezji Starostwa Powiatowego w Turku, zwanego dalej również „Wydziałem”, ustala się 19 etatów.

**§ 2.1.** W Wydziale ustala się następujące stanowiska pracy

- 1) dyrektor Wydziału - 1 etat, stanowisko urzędnicze (kierownicze),
- 2) zastępca dyrektora Wydziału - 1 etat, stanowisko urzędnicze (kierownicze),
- 3) stanowisko do spraw obsługi kancelaryjnej wydziału - 1 etat, stanowisko urzędnicze,
- 4) stanowisko do spraw prowadzenia katastru nieruchomości - 6 etatów, stanowiska urzędnicze,
- 5) stanowisko do spraw prowadzenia postępowań administracyjnych z zakresu ewidencji gruntów oraz gleboznawczej klasyfikacji gruntów - 1 etat, stanowisko urzędnicze,
- 6) stanowisko do spraw koordynowania usytuowania projektowanych siedzi uzbrojenia terenu oraz do prowadzenia geodezyjnej ewidencji sieci uzbrojenia terenu - 1 etat, stanowisko urzędnicze,
- 7) stanowisko do spraw rejestrowania operatów technicznych przyjętych do zasobu, przetwarzania zasobu do postaci numerycznej oraz prowadzenia archiwum - 1 etat, stanowisko urzędnicze,
- 8) stanowisko do spraw prowadzenia baz danych obiektów topograficznych, geodezyjnej ewidencji sieci uzbrojenia terenu, ewidencji gruntów i budynków - 2 etaty, stanowiska urzędnicze,
- 9) stanowisko do spraw obsługi zgłoszeń prac geodezyjnych, prowadzenia postępowań administracyjnych z tego zakresu - 2 etaty, stanowiska urzędnicze,
- 10) stanowisko do spraw weryfikacji operatów geodezyjnych, przyjmowania ich do zasobu,

prowadzenia postępowań administracyjnych z tego zakresu - 1 etaty, stanowiska urzędnicze,  
11) stanowisk do spraw udostępniania materiałów z zasobu oraz z ewidencji gruntów - 2 etaty,  
stanowiska urzędnicze.

2. Dyrektor Wydziału pełni funkcję geodety powiatowego.

3. W przypadku nieobecności dyrektora Wydziału wszystkie jego obowiązki przejmuje zastępca dyrektora Wydziału w zakresie jego zadań.

§ 3. Ustala się podział na stanowiska pracy oraz schemat organizacyjny wydziału, stanowiący załącznik do niniejszego zarządzenia

§ 4. W Wydziale Geodezji prowadzone są zbiory bazy danych:

- 1) rejestr cen i wartości nieruchomości
- 2) ewidencję gruntów i budynków - EGiB
- 3) geodezyjną sieć uzbrojenia terenu - GESUT
- 4) obiektów topograficznych - BDOT 500,
- 5) szczegółowych osnów geodezyjnych

§ 5. Ustala się schemat organizacyjny wydziału, stanowiący załącznik nr 1 do niniejszego zarządzenia.

§ 6. Traci moc Zarządzenie Starosty Tureckiego 8/2018 z dnia 16 stycznia 2018r. ze zmianami w sprawie ustalenia wewnętrznej organizacji Wydziału Geodezji w Starostwie powiatowym w Turku

§ 7. Zarządzenie wchodzi w życie z dniem 17 maja 2018 r.

  
STAROSTA  
Mariusz Seńko

RADCA PRAWNY

  
Mateusz Jastrzębski  
Pz-Kn-2839/11

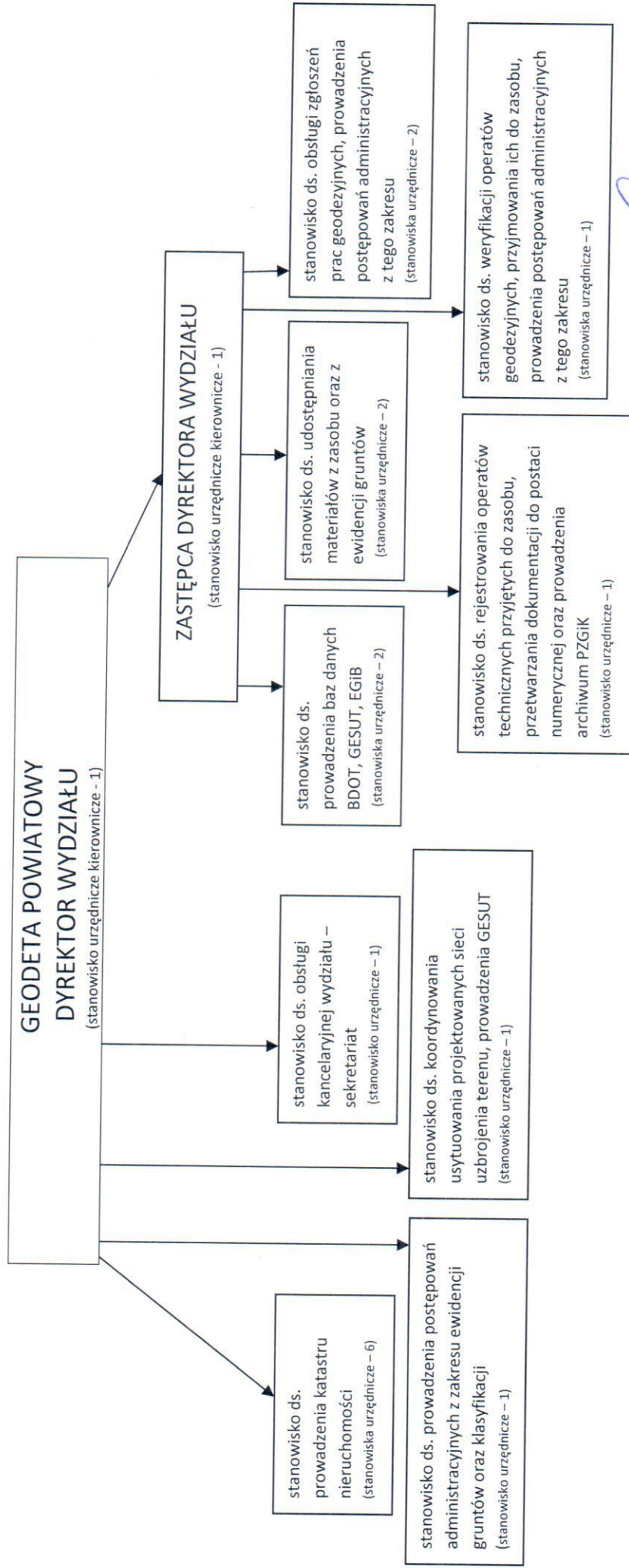
SEKRETARZ

  
Roman Kacprzak

DYREKTOR  
WYDZIAŁU GEODEZJI

  
Sławomir Piątkowski

Załącznik  
do Zarządzenia Nr 39 Starosty Tureckiego  
z dnia 17.05.2018 roku,  
w sprawie ustalenia wewnętrznej organizacji  
Wydziału Geodezji-Geodeta Powiatowy  
w Starostwie Powiatowym w Turku



**SFALCZAK**  
Roman Kacprzak

**DYREKTOR  
WYDZIAŁU GEODEZJI**  
Sławomir Piątkowski

**STAROSTA**  
Mariusz Senko