

SPRAWOZDANIE
Z REALIZACJI ZADAŃ
INSPEKCJI WETERYNARYJNEJ
NA TERENIE WOJEWÓDZTWA
W ROKU 2018

Turek, 05 kwiecień 2019 rok

WSTĘP

Sprawozdanie podsumowuje działania organów Inspekcji Weterynaryjnej prowadzone w 2018 r. na terenie województwa wielkopolskiego, powiat turecki.

Rok 2018 w działaniach Inspekcji Weterynaryjnej w powiecie tureckim to kolejny rok systematycznej pracy zatrudnionych w Powiatowym Inspektoracie Weterynarii polegającej na realizacji zadań merytorycznych jakie zostały na nią nałożone prawem krajowym i prawem UE, które w Polsce jest stosowane w sposób bezpośredni i dla Inspekcji Weterynaryjnej stanowi główne źródło prawa materialnego. Niestety był to też już kolejny rok wytężonej pracy pracowników Inspekcji Weterynaryjnej przy pogarszającej się z roku na rok jej wydolności w kontekście wykonywania co raz to nowych zadań jak chociażby kontrole wszystkich stad świń w zakresie przestrzegania przez nie zasad bioasekuracji bez kadrowego i finansowego wzmocnienia Powiatowego Inspektoratu Weterynarii w Turku.

Był to także rok kolejnych działań organizacyjnych mających na celu poprawę warunków pracy pracowników Powiatowego Inspektoratu Weterynarii oraz stworzeniu lepszych warunków dla sprawniejszego załatwiania interesantów, których z każdym rokiem przybywa w sposób wprost proporcjonalny do zwiększających się zadań jakie ma do wykonania Inspekcja Weterynaryjna. Na potrzeby związane z działalnością Powiatowego Inspektoratu Weterynarii w Turku zakupiono między innymi: urządzenie wielofunkcyjne na potrzeby urzędowych lekarzy weterynarii sprawujących nadzór nad ubojem w zakładzie MCKEEN-BEEF UBOJNIA Sp. z o.o. Linne, zamrażarkę laboratoryjną z rejestratorem temperatury, 13 szt. zestawów do przeprowadzania tuberkulinizacji, klatkę-pułapkę na zwierzęta dzikie, rejestrator do kamer, klimatyzator i monitor z uchwytem do serwerowni oraz komputer stacjonarny i 3 laptopy. W 2018 roku kontynuowano też prace na rzecz utrzymania w dobrym stanie technicznym i zabezpieczenia bazy majątkowej, którą dysponuje Powiatowy Inspektorat Weterynarii w Turku. W tym celu zakupiono mowy odkurzacz ogrodowy do zbierania liści.

W 2018 roku na terenie powiatu po raz pierwszy od kilku lat wystąpiło ognisko choroby zakaźnej zwierząt zwalczanej z urzędu. Było to 3 niewielkie ogniska zgnilca amerykańskiego pszczoł, które wystąpiły na terenie gminy Dobra w miejscowości Łęg Piekarski. W trakcie zwalczania tej choroby zabito 3 rodziny pszczele oraz zniszczono 27 uli poprzez ich spalanie pod nadzorem PSP.

Jednak cały wysiłek pracowników Powiatowego Inspektoratu Weterynarii w Turku zatrudnionych w zespole ds. ochrony zdrowia i zwalczania chorób zakaźnych zwierząt był skierowany na prowadzenie badań monitoringowych zwierząt i przygotowywanie się do ewentualnego wystąpienia na terenie

powiatu afrykańskiego pomoru świń. W zakresie realizacji monitoringu chorób zakaźnych zwierząt zbadano:

- wszystkie stada świń w kierunku Choroby Aujeszkyego gdzie pobrano 1779 prób krwi w 750 stadach, wszystkie wyniki badanych prób były ujemne. Od dnia 5 marca 2014 roku region nasz (Koło, Kalisz, Turek) jest obszarem urzędowo wolnym od wirusa choroby Aujeszkyego.
- w kierunku gruźlicy bydła w 437 stadach zbadano 7842 sztuk
- w kierunku bruceloza bydła w 284 stadach zbadano 2728 sztuk
- w kierunku bruceloza owiec w 2 stadach zbadano 23 sztuki
- w kierunku białaczka bydła w 286 stadach zbadano 2742 sztuki.

Przeprowadzono także badania monitoringowe zwierząt w kierunku: pomoru klasycznego świń, dzików, choroby pęcherzykowej świń, pryszczycy bydła, choroby niebieskiego języka, gorączki Q i otrętowni bydła oraz grypy ptaków.

W w/w badaniach pobranych prób uzyskano wyniki ujemne. W powiecie tureckim pobrano w 2018 r. 7 prób od padłych dzików w kierunku afrykańskiego pomoru świń i nie stwierdzono na terenie powiatu obecności wirusa ASF. W ramach działań mających zapobiec wystąpienia ASF na terenie powiatu tureckiego myśliwi w ramach odstrzału sanitarnego zarządzanego przez wojewodę wielkopolskiego w 2018 roku odstrzelili 114 dzików. W ramach przygotowań do ewentualnego wystąpienia ASF na terenie powiatu Powiatowy Lekarz Weterynarii w Turku wraz z Powiatowym Centrum Zarządzania Kryzysowego przeprowadzili ćwiczenia symulacyjne z zakresu współpracy instytucji, które potencjalnie będą brały udział w zwalczaniu ASF a pracownicy PIW Turek brali udział w wielu szkoleniach z zakresu tematyki związanej ze zwalczaniem ASF

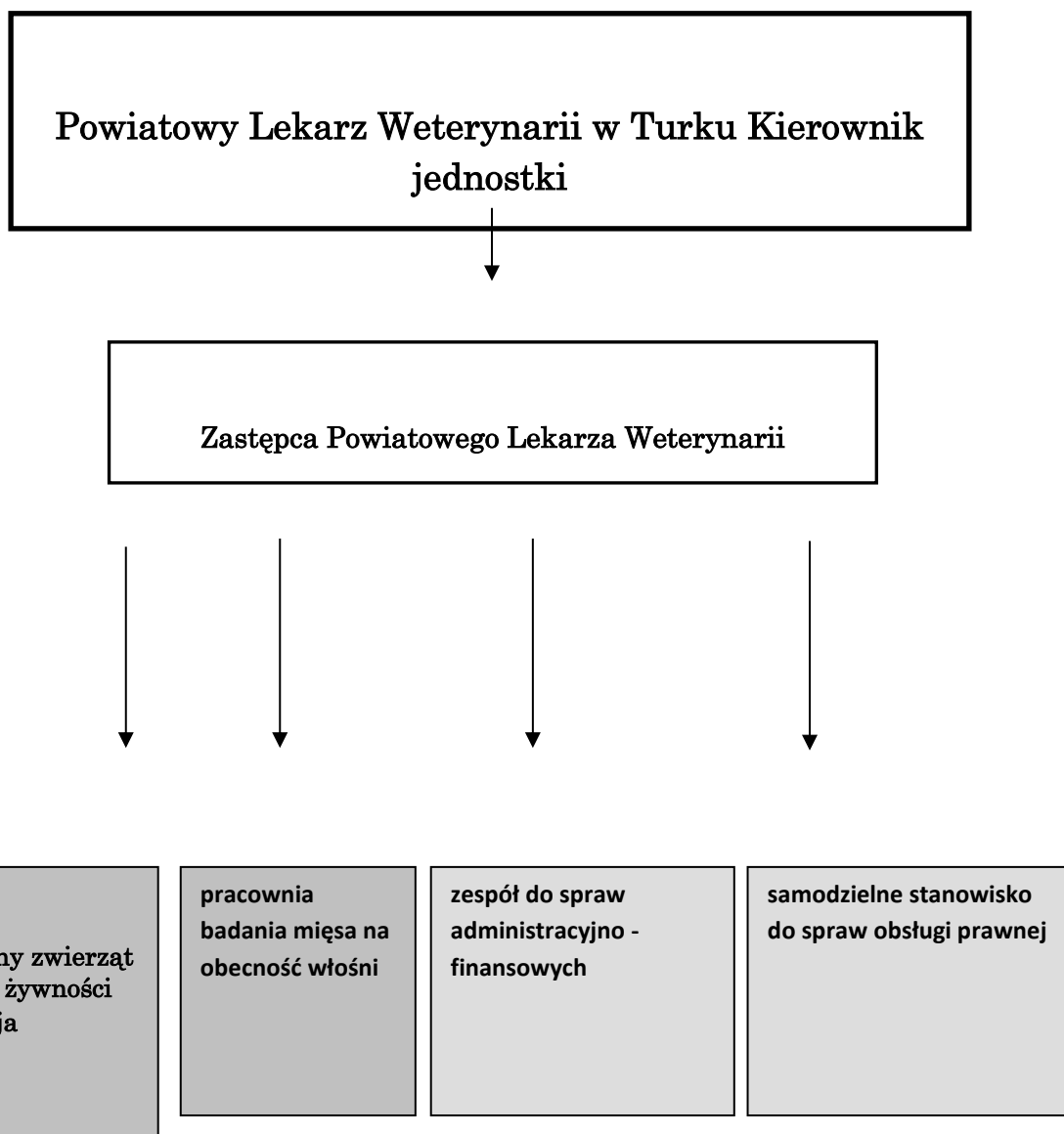
W zakresie nadzoru Powiatowego Lekarza Weterynarii w Turku nad produkcją żywności zwierzęcego pochodzenia na terenie powiatu nie stwierdzono zagrożeń jeśli idzie o bezpieczeństwo zdrowotne żywności zwierzęcego pochodzenia produkowanej na terenie powiatu tureckiego. Duży wysiłek w 2018 r wykonali pracownicy zespołu do spraw bezpieczeństwa żywności w związku z wyegzekwowaniem wymagań weterynaryjnych państwa Izrael w zakładzie MCKEEN-BEEF UBOJNIA Sp. z o.o. w zakresie uboju bydła, rozbioru i składowania mięsa wołowego. Spełnienie tych wymagań zostało potwierdzone przez kontrolę weryfikacyjną przeprowadzoną przez inspektorów weterynaryjnych z państwa Izrael w lipcu 2018 roku. W 2018 r. Powiatowy Lekarz Weterynarii w Turku zatwierdził pierwszy w Polsce zakład przetwórczy do wytwarzania produktów z krwi drobiowej jako ubocznego produktu pochodzenia zwierzęcego – materiału kategorii 3, przeznaczonego na paszę dla zwierząt gospodarskich oraz na karmę dla zwierząt domowych. Reasumując należy stwierdzić, że nałożone na Inspekcję Weterynaryjną w powiecie tureckim zadania ustawowe były wykonywane w 2018 roku

należycie biorąc pod uwagę potencjał osobowy i finansowy Powiatowego Inspektoratu Weterynarii w Turku. Powiatowy Lekarz Weterynarii w Turku starał się też dbać należycie o stan techniczny obiektów, które znajdują się w zarządzie Powiatowego Inspektoratu Weterynarii w Turku.

Część I – Ogólne informacje dotyczące Inspekcji Weterynaryjnej

1. Struktura Inspekcji Weterynaryjnej

Schemat organizacyjny PLW (stan na dzień 31 grudnia 2018).



2. Kadry Inspekcji Weterynaryjnej w województwie

2.1 Etaty w Inspekcji Weterynaryjnej

Wykaz etatów będących w dyspozycji IW.

JEDNOSTKA	STAN NA DZIEŃ 31.12 ROKU POPRZEDNIEGO	STAN NA DZIEŃ 31.12 ROKU OBJĘTEGO SPRAWOZDANIEM			RÓŻNICA (kol. 3 - kol. 2)
		Łącznie	w tym:		
			Korpus służby cywilnej	Osoby nieobjęte mnożnikowymi systemami wynagrodzeń	
1	2	3	4	5	6
WIW (w tym ZHW z oddziałami terenowymi)					
PIW w Turku (dla każdego PIW oddzielna rubryka)	14,5	15,5	14,5	1	1

2.2 Struktura zatrudnienia w województwie

Wykaz osób zatrudnionych (stan na dzień 31 grudnia 2018r.).

Dział 2. Organizacja Inspekcji Weterynaryjnej i stan kadr

Jednostki organizacyjne Inspekcji Weterynaryjnej (stan na dzień 31.12)	Liczba jednostek organizacyjnych	Pracownicy Inspekcji Weterynaryjnej								
		Ogółem (kolumny od 3 do 10)	Lekarze weterynarii	Osoby z wykształceniem wyższym, innym niż weterynaryjne				Laboranci	Personel pomocniczy (technicy weterynaryjni, kontrolerzy san.-wet., ogładacze zwierząt i mięsa, trychinoskopiści)	Pozostali pracownicy
				Prawnicy	Księgowi	Biologzy i mikrobiolodzy	inni			

0		1	2	3	4	5	6	7	8	9	10		
Powiatowe inspektoraty weterynarii - ogółem (w. 59, 62, 66, 67, 70, 72, 73, 76, z wyj. kol. 1)		58	0	16	7	1	2	0	1	0	2	3	
Kierownictwo		ogółem	59	x	1	1	0	0	0	0	0	0	
		zdrowia i ochrony zwierząt	60	x	1	1	0	0	0	0	0	0	0
		bezpieczeństw a żywności	61	x	1	1	0	0	0	0	0	0	0
zespół lub samodzielne stanowisko pracy do spraw	zdrowia i ochrony zwierząt	ogólna liczba osób	62	x	4	3	0	0	0	0	0	1	0
		zdrowie zwierząt i zwalczanie chorób zakaźnych zwierząt	63	x	4	3	0	0	0	0	0	1	0
		ochrona zwierząt	64	x	3	3	0	0	0	0	0	0	0
		higiena materiału biologicznego	65	x	2	1	0	0	0	0	0	1	0
	bezpieczeństwa żywności		66	x	3	2	0	0	0	0	0	1	0
	pasz i utylizacji	ogólna liczba osób	67	x	1	1	0	0	0	0	0	0	0
		pasze	68	x	1	1	0	0	0	0	0	0	0
		uboczne produkty pochodzenia zwierzęcego	69	x	0	0	0	0	0	0	0	0	0
	finansowo- księgowych	ogólna liczba osób	70	x	2	0	0	2	0	0	0	0	0
		księgowi	71	x	2	0	0	2	0	0	0	0	0
	obsługi prawnej		72	x	1	0	1	0	0	0	0	0	0
	administracyjny ch	ogólna liczba osób	73	x	4	0	0	0	0	1	0	0	3
		kadry	74	x	1	0	0	0	0	1	0	0	0
		informatyka	75	x	1	0	0	0	0	1	0	0	0
	odkazania		76	x	0	0	0	0	0	0	0	0	0
	Pracownie badania mięsa na obecność włośni metodą wytrawiania		77	4	3	3	0	0	0	0	0	0	0

2.3 Osoby niebędące pracownikami Inspekcji Weterynaryjnej, wyznaczone do wykonywania określonych czynności

Dział 2A. Organizacja Inspekcji Weterynaryjnej i stan kadr

Osoby niebędące pracownikami IW, wyznaczone do wykonywania określonych czynności		Lekarze weterynarii wyznaczeni do wykonywania czynności innych niż pomocnicze		Lek. wet. wyznaczeni do czynności pomocniczych	Osoby niebędące lekarzami weterynarii, wyznaczone do czynności pomocniczych	
		ogółem	pracownicy Inspekcji Weterynaryjnej			
0		1	2	3	4	
Ogólna liczba osób wyznaczonych (stan na dzień 31.12)		1	16	0	0	6
urzędowi lekarze weterynarii wyznaczeni do	szczepień ochronnych lub badań rozpoznawczych	2	11	0	x	x
	sprawowania nadzoru nad miejscami gromadzenia zwierząt, skupu lub sprzedaży zwierząt, targowiskami oraz wystawami, pokazami lub konkursami zwierząt	3	5	0	x	x
	badania zwierząt umieszczanych na rynku, przeznaczonych do wywozu oraz wystawiania świadectw zdrowia	4	12	0	x	x
	sprawowania nadzoru nad ubojem zwierząt rzeźnych, w tym badania przed- i poubojowego, oceny mięsa i nadzoru nad przestrzeganiem przepisów o ochronie zwierząt w trakcie uboju	5	13	0	x	x
	badania mięsa zwierząt łownych	6	8	0	x	x
	sprawowania nadzoru nad rozbiorem, przetwórstwem lub przechowywaniem mięsa i wystawiania wymaganych świadectw zdrowia	7	6	0	x	x
	sprawowania nadzoru nad punktami odbioru mleka, jego przetwórstwem oraz przechowywaniem produktów mleczarskich	8	1	0	x	x
	sprawowaniem nadzoru nad wyładowywaniem ze statków rybackich i statków przetwórci produktów rybołówstwa, nad obróbką, przetwórstwem i przechowywaniem tych produktów oraz ślimaków i żab,	9	0	0	x	x

sprawowanie nadzoru nad przetwórstwem i przechowywaniem jaj konsumpcyjnych i produktów jajecznych	10	0	0	x	x
pobierania próbek do badań	11	0	0	x	x
sprawowanie nadzoru nad sprzedażą bezpośrednią	12	0	0	x	x
badania laboratoryjnego mięsa na obecność włośni	13	5	0	x	x
prowadzenia kontroli urzędowych w ramach zwalczania chorób zakaźnych zwierząt	14	0	0	x	x

Liczba osób wyznaczonych przez poszczególnych PLW

JEDNOSTKA	STAN NA DZIEŃ 31.12 ROKU POPZEDNIEGO	STAN NA DZIEŃ 31.12 ROKU OBJĘTEGO SPRAWOZDANIEM	RÓŻNICA
PIW w Turek.... (dla każdego PIW oddzielna rubryka)	19	22	3
Województwo - ogółem			

Liczba umów z osobami/zakładami leczniczymi, rozwiązanych ze skutkiem natychmiastowym w roku objętym sprawozdaniem.

JEDNOSTKA	UMOWY z OSOBAMI				
	POWÓD ROZWIĄZANIA UMOWY				
	Możliwość zagrożenia dla zdrowia publicznego lub zwierząt	Niewywiązywanie się osoby z powierzonych jej czynności	Zaniechania w dokumentowaniu wykonywanych czynności	Zawieszenie lub utrata prawa wykonywania zawodu	Złożenie wniosku
PIW w Turek	0	0	0	0	0

JEDNOSTKA	UMOWY z ZAKŁADAMI LECZNICZYMI
	POWÓD ROZWIĄZANIA UMOWY

	Możliwość zagrożenia dla zdrowia publicznego lub zwierząt	Niewywiązywanie się osoby z powierzonych jej czynności	Zainteresowanie w dokumentowaniu wykonywanych czynności	Zawieszenie lub utrata prawa wykonywania zawodu	Złożenie wniosku
PIW w Turek	0	0	0	0	0

3. Szkolenia Inspekcji Weterynaryjnej w powiecie tureckim

Szkolenia	liczba szkoleń	liczba miejsc szkoleniowych wykorzystanych przez pracowników IW		
			PIWy	Łącznie
Dla członków korpusu służby cywilnej	35		60	60
1. Specjalistyczne (weterynaryjne, bezpieczeństwo żywności i pasz), w tym kaskadowe**, m.in. w ramach programu BTSF	28		39	39
2. Językowe	0		0	0
3. Pozostałe (miękkie, księgowo, informatyczne, BHP, obronne, kadrowe, służba przygotowawcza, informacje niejawne, itp.)	7		21	21
Dla osób spoza korpusu sc	0		60	60
ŁĄCZNIE:				

Liczba osób uczestniczących w szkoleniach***			
		PIWy	Łącznie
Członkowie korpusu sc		14	14
Pracownicy spoza korpusu sc		0	0
ŁĄCZNIE:		14	14

Szkolenia dla lekarzy wyznaczonych zorganizowanych w województwie	
Liczba przeprowadzonych szkoleń	5
Liczba miejsc szkoleniowych wykorzystanych przez lekarzy wyznaczonych w województwie*	64
Liczba lekarzy wyznaczonych uczestniczących w szkoleniach	16

Zbiornicze zestawienie szkoleń specjalistycznych (weterynaryjnych, z bezpieczeństwa żywności oraz pasz), w tym kaskadowych dla członków korpusu służby cywilnej

Lp.	TYTUŁ	PODMIOT PROWADZĄCY	LICZBA PRZESZKOLONYCH PRACOWNIKÓW		
			WIW	PIWy	Łącznie
1	ASF postępowanie praktyczne	Platforma Edukacyjna Project System Skierniewice		1	1
2	Szkolenie z zakresu technologii produkcji konserw oraz punktów krytycznych decydujących o jakości mięsa i przetworów	WIW Poznań		1	1
3	Opiniowanie programów opieki nad zwierzętami bezdomnymi i zapobiegania bezdomności zwierząt oraz nadzór nad ich realizacją	Result Kancelaria Prawna Warszawa		1	1
4	Czy bioasekuracja	Wielkopolska Izba Rzemieślnicza w		1	1

	zatrzyma wirus?	Poznaniu			
5	Szkolenie dla uczestników powołanych do zespołu ds. dochodzeń epizootycznych	GIW Warszawa		1	1
6	Analiza ryzyka i dynamika rozprzestrzeniania się infekcji i intoksykacji w populacji zwierząt	WCKP Puławy		1	1
7	Nadzór Inspekcji Weterynaryjnej nad wymogami bioasekuracji świń	Result Kancelaria Prawna Warszawa		1	1
8	Szkolenie w zakresie wymogów weterynaryjnych obowiązujących dla zwierząt objętych dyrektywą 92/65/EWG	GIW Warszawa		3	3
9	Zdrowie i dobrostan drobiu – wybrane zagadnienia dotyczące działań prowadzonych przez Inspekcję Weterynaryjną	WCKP Puławy		3	3
10	Sytuacja zdrowotna rodzin pszczelich w Polsce oraz na świecie	WCKP Puławy		1	1
11	Bioasekuracja ASF a regulacje i postępowanie w strefach objętych restrykcjami	PIW Gostyń		1	1
12	Aktualne problemy w hodowli bydła i możliwości ich rozwiązywania	WIW Poznań		2	2
13	Działania Inspekcji Weterynaryjnej woj. wielkopolskiego w czasie sytuacji kryzysowej w przypadku wystąpienia afrykańskiego pomoru	WIW Poznań		1	1

	świń				
14	Jakość zdrowotna regionalnych i tradycyjnych produktów mlecznych	Sekcja Higieny Żywności i Weterynaryjnej Ochrony Zdrowia Publicznego Uniwersytet Przyrodniczy w Lublinie		1	1
15	Wspólnie dla wielkopolskiej wsi	ARiMR Poznań Wojewoda Wielkopolski		1	1
16	Bezpieczeństwo i jakość handlowa pasz	WCKP Puławy		1	1
17	Plan higieny zakładu mięsnego	PTNW Oddział Łomżyńsko-Ostrołęcki oraz Północno Wschodnia Izba Lekarsko-Weterynaryjna		1	1
18	Choroby zakaźne – poważne zagrożenie dla produkcji świń w Polsce	WCKP Puławy		1	1
19	Etyczne i prawne aspekty ochrony dobrostanu zwierząt	Uniwersytet Przyrodniczy we Wrocławiu		1	1
20	System HACCP w przemyśle paszowym. Wymagania i audyt wewnętrzny	J.S. Hamiltron Gdynia		1	1
21	Echa Kongresów ESPHM w Barcelonie oraz IPVS w Chinach 2018	Uniwersyteckie Centrum Medycyny Weterynaryjnej Uj-UR w Krakowie Katedra Nauk Przedklinicznych i Chorób Zakaźnych Wydziału Medycyny Weterynaryjnej i Nauk o		1	1

		Zwierzętach UP w Poznaniu			
22	Pożyteczne mikroorganizmy dla nowoczesnego rolnictwa i zdrowia człowieka	Ministerstwo Rolnictwa i Rozwoju Wsi Probiotics Polska		1	1
23	Szkolenie z zakresu obsługi modułu Rejestracji i Mapy	WIW Poznań		2	2
24	Szkolenie z zakresu wymagań Izrael wewnętrzny system GMP+	GIW Warszawa		1	1
25	Szkolenie z zakresu obsługi oprogramowania VETLINK (choroby zakaźne)	WIW Poznań		2	2
26	Szkolenie z zakresu wymagań eksportowych USA i Izraela	WIW Poznań		3	3
27	Szkolenie z systemu E-KLIENT	WIW Poznań		1	1
28	Nadzór organów Inspekcji Weterynaryjnej nad zakładami dokonującymi uboju rytualnego; ze szczególnym uwzględnieniem uboju rytualnego na rynek Państwa Izrael	Resault Kancelaria Prawna Warszawa		3	3

Zbiornicze zestawienie szkoleń językowych dla członków korpusu służby cywilnej

Lp.	TYTUŁ	PODMIOT PROWADZĄCY	LICZBA PRZESZKOLONYCH PRACOWNIKÓW		
				PIWy	Łącznie
1	BRAK			0	0
2					
3					

Zbiornicze zestawienie pozostałych szkoleń (miękkie, księgowc, informatyczne, BHP, obronne, kadrowe, służba przygotowawcza, informacje niejawnę, itp.) dla członków korpusu służby cywilnej

Lp.	TYTUŁ	PODMIOT PROWADZĄCY	LICZBA PRZESZKOLONYCH PRACOWNIKÓW		
			WIW	PIWy	Łącznie
1	Zmiany w podatku dochodowym od osób fizycznych PIT w 2018 roku. Obowiązki płatnika podatku PIT	Centrum Kształcenia Kadrowego w Ostrowie Wielkopolskim		1	1
2	Nowelizacja przepisów o ochronie danych osobowych- praktyczne aspekty stosowania RODO oraz nowej ustawy o ochronie danych osobowych	WIW Poznań		1	1
3	Służba przygotowawcza w służbie cywilnej dla Inspekcji Weterynaryjnej	Centrum Szkoleniowe Ul. Broniewskiego 4C/8; 66-400 Gorzów Wielkopolski		3	3
4	Nowe zasady rachunkowości w IW oraz dostosowanie polityki rachunkowości po zmianach przepisów	WIW Poznań		1	1
5	Certyfikowany Kurs Inspektora Danych z warsztatem wdrożenia Polityki Ochrony Danych Osobowych zgodnie z przepisami RODO	Zontek i Wspólnicy Sp.K. Warszawa		1	1
6	Sprawozdanie finansowe i zamknięcie roku 2018 w Inspekcji Weterynaryjnej po zmianach przepisów prawa	WIW Poznań		1	1

7	szkolenie w zakresie aktualnych problemów stosowania KPA. Egzekucja administracyjna.	Reseułt Kancelaria Prawna Warszawa		13	13

Zbiornce zestawienie szkoleń dla osób spoza korpusu służby cywilnej

Lp.	TYTUŁ	PODMIOT PROWADZĄCY	LICZBA PRZESZKOLONYCH PRACOWNIKÓW		
				PIWy	Łącznie
1	BRAK			0	0
2					
3					

Zbiornce zestawienie szkoleń dla lekarzy wyznaczonych zorganizowanych w powiecie

Lp.	TYTUŁ	PODMIOT PROWADZĄCY	LICZBA PRZESZKOLONYCH LEKARZY WYZNACZONYCH
1	Szkolenie z ASF objawy i zwalczanie	PIW TUREK lek .wet. Barbara Skorupska-Woźniak	16
2	Szkolenie w zakresie przeprowadzenia badań monitoringowych chorób zakaźnych w tym białaczka, bruceloza, gruźlica i choroba Aujeszkiego oraz wystawianie świadectw zdrowia	PIW TUREK lek .wet. Barbara Skorupska-Woźniak	16
3	Szkolenie z przeprowadzania perlustracji w stadach trzody chlewnej w związku z wystąpieniem ASF	PIW TUREK lek .wet. Barbara Skorupska-Woźniak	16
4	Szkolenie w zakresie przeprowadzania badań monitoringowych	PIW TUREK lek .wet. Barbara Skorupska-Woźniak	8
5	Szkolenie z zakresu wymagań eksportowych USA i Izraela	WIW Poznań	8

4. Finansowanie Inspekcji Weterynaryjnej

Wykonanie budżetu Inspekcji Weterynaryjnej

w roku 2018.

Dochody budżetowe w 2018 roku (w złotych).

JEDNOSTKA	DOCHODY BUDŻETOWE			
	Planowane (wg ustawy budżetowej na rok 2018)	Wykonane na 31.12.2017 r.	Należności *)	Procent wykonania (2:1)
	1	2	3	4
PIW na terenie województwa – rozdz. 01034	1012000	2246317	69076	222

*w powyższej tabeli prosze uwzględnić należności - według stanu na 31.12.2018 r. nieuregulowane

Finansowanie zadań Inspekcji Weterynaryjnej w 2018 r.

JEDNOSTKI	Plan po zmianach (środki otrzymane)				Wykonanie wydatków						Zobowiązania
	Plan po zmianach Ogółem (ustawa+ rezerwy celowe)	w tym			wykonanie OGÓŁEM (ustawa + rezerwy celowe)		w tym				
		ustawa budżetowa	Rezerwa celowa na zwalczenie chorób zakaźnych zwierząt – pozycja 12	Rezerwy inne, w tym rezerwy celowe			Rezerwa celowa na zwalczenie chorób zakaźnych zwierząt – pozycja 12		Rezerwy inne, w tym rezerwy celowe		
	w zł	w zł	w zł	w zł	w zł	%	w zł	%	w zł	%	
1	2	3	4	5	6 (5:1)	7	8 (7:3)	9	10 (9:4)	11	
rozdział 01022 PIW	400791	20263	380528	0	319472	80	299209	77	0	0	724
rozdział 01034 PIW	2599724	1902017	323500	374207	2577176	99	313305	97	362604	97	95967
OGÓŁEM											

*w powyższej tabeli prosze uwzględnić wszystkie zobowiązania

Część II – Realizacja zadań Inspekcji Weterynaryjnej na terenie województwa, w roku objętym sprawozdaniem

1. Nadzór nad ochroną zdrowia zwierząt

Realizacja kontroli urzędowych w obszarze ochrony zdrowia zwierząt

Tabela 1

JEDNOSTKA	KONTROLE PLANOWANE				
	Liczba kontroli planowanych	Liczba kontroli zrealizowanych	Przyczyny braku realizacji kontroli planowanych		
			Zaprzestanie lub zawieszenie prowadzenia działalności przez podmioty	Niewystarczające zasoby kadrowe	Konieczność wykonania kontroli nieplanowanych
PIW	334	334	0	0	0

Tabela 2

JEDNOSTKA	KONTROLE POZAPLANOWE
PIW	110

Wyniki kontroli urzędowych w obszarze ochrony zdrowia zwierząt

Tabela 3

L.P	RODZAJE STWIERDZONYCH NARUSZEŃ(<i>proszę wymienić poszczególne kategorie</i>)	LICZBA PODMIOTÓW			DZIAŁANIA PODJĘTE W WYNIKU PRZEPROWADZON EJ KONTROLI (liczba)		
		Łącznie	Podmioty, w których dany rodzaj naruszenia stwierdzono 1 raz w roku objętym sprawozdaniem	Podmioty, w których dany rodzaj naruszenia stwierdzono kilkakrotnie w roku objętym sprawozdaniem	Decyzja administracyjna	Kary pieniężne	Skierowanie do organów ścigania
1	Brak wydzielonego miejsca do przechowywania środków dezynfekcyjnych, brak zabezpieczenia przed dostępem osób niepowołanych	105	105	0	0	0	0
2	Brak środków dezynfekcyjnych w ilości niezbędnej do przeprowadzania bieżącej dezynfekcji	85	85	0	0	0	0
3	Brak wydzielonego miejsca do składowania obornika	5	5	0	0	0	0
4	Brak właściwego miejsca do przetrzymywania produktów leczniczych weterynaryjnych, brak zabezpieczenia przed dostępem osób niepowołanych	80	80	0	0	0	0
5	Brak mat dezynfekcyjnych w liczbie zapewniającej zabezpieczenie wejść i wjazdów do gospodarstwa w przypadku wystąpienia zagrożenia epizootycznego	120	120	0	0	0	0
6	Brak zabezpieczenia budynków przed dostępem zwierząt innych niż utrzymywane w gospodarstwie	39	39	0	0	0	0
7	Brak tablic	41	41	0	0	0	0

	ostrzegawczych z napisem „Osobom nieupoważnionym wstęp wzbroniony” przy wejściach do budynków, w których utrzymywane są zwierzęta						
8	Brak odpowiedniej czystości budynków	10	10	0	0	0	0
9	Brak szczepienia psów przeciwko wściekliznie	19	19	0	0	0	0
10.	Naruszenie przepisów dotyczących zasad wprowadzania zwierząt lub produktów ze zwierząt na rynek	0	0	0	0	0	0
11.	Podjęcie chorób zakaźnych zwierząt	0	0	0	0	0	0
13	Kupno/sprzedaż świń bez wymaganego świadectwa	0	0	0	0	0	0
14	Kupno/sprzedaż świń nieoznakowanych	0	0	0	0	0	0

W wyniku stwierdzenia naruszenia prawodawstwa weterynaryjnego nałożonych zostało mandatów karnych na sumę 0,00 zł.

Liczba wykonanych badań monitoringowych (kontrolnych) w kierunku poszczególnych jednostek chorobowych

Tabela 4

Nazwa choroby	Gatunek	Liczba przebadanych stad	Liczba przebadanych zwierząt
Pryszczycza	Bydło	10	10
	Świnie	0	0
Choroba pęcherzykowa świń	Świnie	10	10
Klasyczny pomór świń	Świnie	15	15
	Dziki	5	5
TSE (BSE/Scrapie)	Bydło	0	0
	Owce	0	0
	Kozy	0	0

Gruźlica bydła	Bydło	437	7842
Bruceleza bydła	Bydło	284	2728
Bruceleza kóz i owiec	Owce i kozy	2	23
Enzootyczna białaczka bydła	Bydło	286	2742
Wścieklizna lisów wolno żyjących	Lisy	x	0
Choroba niebieskiego języka	Bydło	4	26
	Owce	1	2
IBR/IPV	Bydło	3	14
Gorączka Q	Bydło	0	0
	Owce i kozy	2	14

W 2018 r. na terytorium województwa wystąpiły następujące choroby zakaźne zwierząt podlegające obowiązkowi zwalczania*:

Tabela 5

NAZWA CHOROBY	LICZBA OGNISK	LICZBA CHORYCH LUB ZAKAŻONYCH** ZWIERZĄT (w sztukach, jeżeli nie wskazano inaczej)	GATUNEK
zgnilec amertkański pszczoł	3	14(uli)	pszczoła

*-Wykaz chorób został określony w załączniku II do ustawy z dnia 11 marca 2004 r. o ochronie zdrowia zwierząt oraz zwalczaniu chorób zakaźnych zwierząt

**- w zależności od choroby

W 2018 r. na terytorium województwa wystąpiły następujące choroby zakaźne zwierząt podlegające obowiązkowi rejestracji*:

Tabela 6

NAZWA CHOROBY	LICZBA OGNISK	LICZBA CHORYCH LUB ZAKAŻONYCH** ZWIERZĄT (w sztukach, jeżeli nie wskazano inaczej)	GATUNEK
salmonella enteritidis	1	4000	kaczka
salmonella enteritidis	1	4440	kaczka
salmonella Typhimurium	1	1800	geś

2. Nadzór nad identyfikacją i rejestracją zwierząt

Sprawując nadzór w zakresie identyfikacji i rejestracji zwierząt organy Inspekcji Weterynaryjnej:

1) mają w szczególności prawo do bezpośredniego dostępu do danych zawartych w rejestrze prowadzonym przez Polski Związek Hodowców Koni, Polskie Towarzystwo Kuce Szetlandzkie w Imnie, Stowarzyszenie Hodowców i Użytkowników Kłusaków, Polski Związek Hodowców i Przyjaciół Wschodniopruskiego Konia Pochodzenia Trakeńskiego w Polsce oraz Polski Klub Wyścigów Konnych, dotyczących zwierząt z rodziny koniowatych, jak również do danych zawartych w rejestrze prowadzonym przez Agencję Restrukturyzacji i Modernizacji Rolnictwa, dotyczącym zwierząt gospodarskich oznakowanych oraz do dokonywania korekt i uzupełnień w Centralnej Bazie Danych Systemu IRZ, a także do wprowadzania do rejestru zwierząt gospodarskich oznakowanych informacji o statusie epizootycznym siedzib stad;

2) przeprowadzają kontrole na miejscu w siedzibie stada, w zakresie oznakowania i rejestracji zwierząt, w szczególności wypełniania obowiązku prowadzenia księgi rejestracji i wyposażenia bydła oraz koniowatych w paszporty;

3) wojewódzki lekarz weterynarii właściwy ze względu na siedzibę podmiotu prowadzącego rejestr koniowatych może przeprowadzać kontrole w miejscu prowadzenia działalności przez Polski Związek Hodowców Koni, Polskie Towarzystwo Kuce Szetlandzkie w Imnie, Stowarzyszenie Hodowców i Użytkowników Kłusaków, Polski Związek Hodowców i Przyjaciół Wschodniopruskiego Konia Pochodzenia Trakeńskiego w Polsce oraz Polski Klub Wyścigów Konnych w zakresie prowadzenia zgodnie z przepisami prawa rejestrów koniowatych.

Zgodnie z rozporządzeniem Komisji (WE) nr 1082/2003 z dnia 23 czerwca 2003 r. ustanawiającym szczegółowe zasady w celu wykonania rozporządzenia (WE) nr 1760/2000 Parlamentu Europejskiego i Rady w zakresie minimalnego poziomu kontroli przeprowadzanych w ramach systemu identyfikacji i rejestracji bydła Inspekcja Weterynaryjna przeprowadza każdego roku kontrole 3% siedzib stad bydła w skali kraju.

Raport z kontroli identyfikacji i rejestracji w siedzibach stad zwierząt z gatunku bydło przeprowadzonych w 2018r.

Tabela 7

1 . Ogólne informacje o zwierzętach i kontrolach	
Łączna liczba siedzib stad zarejestrowanych na terytorium Polski na początku okresu sprawozdawczego	0
Łączna liczba objętych kontrolą siedzib stad siedzib stad w okresie sprawozdawczym	38
Łączna liczba zwierząt według stanu rejestracji na terytorium Polski na początku okresu sprawozdawczego	0
Łączna liczba zwierząt objętych kontrolą w okresie sprawozdawczym	1260

2. Niezgodność z rozporządzeniem (WE) nr 1760/2000.	
Siedziby stad, w których stwierdzono niezgodność	2

3. Sankcje nałożone zgodnie z rozporządzeniem Komisji (WE) nr 494/98	Zwierzęta objęte sankcjami	Siedziby stad objęte sankcjami
Ograniczenia przewozu pojedynczych zwierząt	0	0
Ograniczenia przewozu wszystkich zwierząt z danej siedziby stada	0	0
Zabicie zwierząt	0	0

Raport z kontroli identyfikacji i rejestracji w siedzibach stad zwierząt z gatunków owce i kozy przeprowadzonych w 2018r.

Zgodnie z rozporządzeniem Komisji (WE) nr 1505/2006 z dnia 11 października 2006 r. wdrażającym rozporządzenie Rady (WE) nr 21/2004 w zakresie minimalnego poziomu kontroli prowadzonych w związku z identyfikacją i rejestrowaniem owiec i kóz, Inspekcja Weterynaryjna przeprowadza kontrole 3% siedzib stad owiec i kóz oraz 5% pogłównia zwierząt z ww. gatunków każdego roku w skali kraju.

Tabela 8

1 . Ogólne informacje o siedzibach stad, zwierzętach i kontrolach	
Łączna liczba siedzib stad zarejestrowanych na terytorium Polski na początku roku okresu sprawozdawczego	0
Łączna liczba objętych kontrolą siedzib stad w roku okresu sprawozdawczego	0
Łączna liczba zwierząt zarejestrowanych na terytorium Polski na początku roku okresu sprawozdawczego	0
Łączna liczba objętych kontrolą zwierząt w siedzibach stad w okresie sprawozdawczym	71

2. Stwierdzone niezgodności.	
Liczba siedzib stad, w których stwierdzono niezgodność	0

3. Nałożone kary	
Liczba siedzib stad, na które nałożono kary	0

Realizacja kontroli urzędowych w obszarze identyfikacji i rejestracji zwierząt (bydło, owce, kozy, świnie, konie)

Tabela 9

JEDNOSTKA IW	KONTROLE PLANOWANE					
	Liczba kontroli planowanych	Liczba kontroli zrealizowanych	Przyczyny braku realizacji kontroli planowanych			
			zaniechanie przez podmioty	Niewystarczające zasoby kadrowe	Konieczność wykonania kontroli nieplanowanych	Konieczność wykonywania dodatkowych zadań
	39	39	0	0	0	0

JEDNOSTKA IW	KONTROLE POZAPLANOWE (Liczba przeprowadzonych kontroli)
PIW TUREK	3

3. Nadzór nad ochroną zwierząt

Ważnym elementem działalności i realizacji przez Inspekcję Weterynaryjną zadań ustawowych jest prowadzony przez nią nadzór nad przestrzeganiem przepisów o ochronie zwierząt.

Inspekcja Weterynaryjna na mocy ustawy z dnia 21 sierpnia 1997 r. o ochronie zwierząt pełni nadzór nad przestrzeganiem ww. przepisów w odniesieniu do wszystkich miejsc przebywania zwierząt. Regularnym kontrolom podlegają podmioty prowadzące działalność nadzorowaną w rozumieniu ustawy z dnia 11 marca 2004 r. o ochronie zdrowia zwierząt oraz zwalczaniu chorób zakaźnych zwierząt., natomiast pozostałe miejsca utrzymania zwierząt podlegają kontrolom doraźnym.

Inspekcja Weterynaryjna kontroluje gospodarstwa utrzymujące zwierzęta, sprawdzając przestrzeganie przepisów o ochronie zwierząt, ze szczególnym uwzględnieniem gospodarstw utrzymujących świnie, cielęta i kury nieśne.

Raport z kontroli gospodarstw utrzymujących zwierzęta gospodarskie

Tabela 10

System utrzymania	Kury nioski				Cieleta	Świnie	Brojlery
	Wolny wybieg	Ściółka	Kl. Wzbogacone	Kl. niewzbogacone			
Liczba gospodarstw	1	0	0	0	2000	1010	2
Liczba skontrolowanych gospodarstw	0	0	0	0	53	52	2
Liczba gospodarstw w których stwierdzono nieprawidłowości	0	0	0	0	8	45	1
Liczba stwierdzonych nieprawidłowości dotyczących:							
personelu	0	0	0		0	0	1
dozoru właścicielskiego	0	0	0		2	10	0
prowadzenia rejestrów	0	0	0		8	18	2
swobody ruchu	0	0	0		2	0	0
wystarczającej przestrzeni	0	0	0		4	0	0
budynków i pomieszczeń	0	0	0		8	6	0
minimalnego oświetlenia	0	0	0		0	0	0
powierzchni podłogi						0	0
materiału manipulacyjnego						0	
sprzętu	0	0	0		0	5	0
paszy, wody i innych	0	0	0		4	0	0
poziomu hemoglobiny					0		

paszy bogatej we włókno					0	0	
okaleczeń	0	0	0		0	0	0
metod chowu	0	0	0		0	0	0
Suma stwierdzonych nieprawidłowości	0	0	0		28	39	3

	Bydło z wyj. cieląt	Owce	Kozy	Kury z wyjątkiem niosek brojlerów	Ptaki bezgrzebie niowe	Kaczki	Gęsi	Zwierzęta futerkowe	Indyki	Inne
Liczba gospodarstw	2411	10	40	1	0	50	57	1	4	270
Liczba skontrolowanych gospodarstw	98	1	3	0	0	3	1	1	1	2
Liczba gospodarstw w których stwierdzono nieprawidłowości	16	0	0	0	0	2	1	0	1	0
Liczba stwierdzonych nieprawidłowości dotyczących:										
personelu	0	0	0	0	0	0	1	0	0	0
dozoru właścicielskiego	0	0	0	0	0	0	1	0	0	0
prowadzenia rejestrów	11	0	0	0	0	2	1	0	1	0
swobody ruchu	1	0	0	0	0	0	0	0	0	0
budynków i pomieszczeń	9	0	0	0	0	1	0	0	0	0
sprzętu	20	0	0	0	0	0	0	0	0	0
paszy, wody i innych	0	0	0	0	0	0	0	0	0	0
okaleczeń	0	0	0	0	0	0	0	0	0	0
metod chowu	0	0	0	0	0	0	0	0	0	0
Suma stwierdzonych	4	0	0	0	0	3	3	0	1	0

nieprawidłowości										
------------------	--	--	--	--	--	--	--	--	--	--

W zakresie nadzoru nad przestrzeganiem przepisów o ochronie zwierząt w transporcie, Inspekcja Weterynaryjna prowadzi rejestry przewoźników oraz środków transportu zatwierdzonych do długotrwałego transportu, a także przeprowadza kontrole załadunku oraz rozładunku zwierząt, podczas transportu drogowego, w miejscach docelowych, w punktach skupu, miejscach wysyłki, punktach kontroli i punktach przeładunku. Kontrole muszą obejmować odpowiednią liczbę zwierząt transportowanych każdego roku.

Roczny raport z kontroli środków transportu wykorzystywanych do przewozu zwierząt pod względem dobrostanu zwierząt.

Rodzaje niedyskryminujących kontroli przeprowadzonych na podstawie art. 27 ust. 1 rozporządzenia (WE) nr 1/2005.

Tabela 11

Województwo:	Rok:					
	2018					
	Bydło	Świnie	Owce/kozy	Koniowate	Drób i zającowate	Pozostałe gatunki
Sekcja A						
Liczba przeprowadzonych kontroli						
1. W miejscu wyjazdu/miejsce przeznaczenia - rzeźni						
1a. W miejscu wyjazdu (gospodarstwo, miejsce gromadzenia) w przypadku przesyłek wprowadzanych do handlu wewnątrzspółnotowego lub wywozu do krajów trzecich	0	0	0	1	2	55
1b. W rzeźni (miejsce przeznaczenia)	59	0	0	0	0	0
2. Pozostałe kontrole						
2a. W gospodarstwie (miejsce przeznaczenia)	1	1	1	0	0	0
2b. W obrocie krajowym (targi, punkty skupu, pokazy, wystawy, konkursy)	12	0	0	0	0	0
2c. W punktach kontroli oraz miejscach transferowych	0	0	0	0	0	0
2d. Pozostałe kontrole przeprowadzone samodzielnie lub wspólnie z policją, ITD, strażą graniczną	0	0	0	0	0	0
Sekcja B						
Liczba zwierząt, środków transportu oraz dokumentacji, poddanych kontroli						
Liczba zwierząt						
1a. W miejscu wyjazdu (gospodarstwo, miejsce gromadzenia) w przypadku przesyłek wprowadzanych do handlu wewnątrzspółnotowego lub wywozu do krajów trzecich	0	0	0	1	1920	26973
1b. W rzeźni (miejsce przeznaczenia)	1805	0	0	0	0	0
2a. W gospodarstwie (miejsce przeznaczenia)	1	147	8	0	0	0
2b. W obrocie krajowym (targi, punkty skupu, pokazy, wystawy, konkursy)	66	0	0	0	0	0
2c. Podczas transportu – w punktach kontroli oraz miejscach transferowych	0	0	0	0	0	0
2d. Podczas transportu – pozostałe kontrole przeprowadzone samodzielnie lub wspólnie z policją, ITD, strażą graniczną	0	0	0	0	0	0
Liczba środków transportu						

1a. W miejscu wyjazdu (gospodarstwo, miejsce gromadzenia) w przypadku przesyłek wprowadzanych do handlu wewnątrzspółnotowego lub wywozu do krajów trzecich	0	0	0	1	2	43
1b. W rzeźni (miejsce przeznaczenia)	59	0	0	0	0	0
2a. W gospodarstwie (miejsce przeznaczenia)	1	1	1	0	0	0
2b. W obrocie krajowym (targi, punkty skupu, pokazy, wystawy, konkursy)	12	0	0	0	0	0
2c. Podczas transportu – w punktach kontroli oraz miejscach transferowych	0	0	0	0	0	0
2d. Podczas transportu – pozostałe kontrole przeprowadzone samodzielnie lub wspólnie z policją, ITD, strażą graniczną	0	0	0	0	0	0
Liczba skontrolowanej dokumentacji						
1a. W miejscu wyjazdu (gospodarstwo, miejsce gromadzenia) w przypadku przesyłek wprowadzanych do handlu wewnątrzspółnotowego lub wywozu do krajów trzecich	0	0	0	1	2	43
1b. W rzeźni (miejsce przeznaczenia)	59	0	0	0	0	0
2a. W gospodarstwie (miejsce przeznaczenia)	1	1	1	0	0	0
2b. W obrocie krajowym (targi, punkty skupu, pokazy, wystawy, konkursy)	12	0	0	0	0	0
2c. Podczas transportu – w punktach kontroli oraz miejscach transferowych	0	0	0	0	0	0
2d. Podczas transportu – pozostałe kontrole przeprowadzone samodzielnie lub wspólnie z policją, ITD, strażą graniczną	0	0	0	0	0	0
3. Po zakończeniu transportu (liczba skontrolowanych dzienników podróży lub wydruków z systemu nawigacji satelitarnej)	0	0	0	0	0	0

Kategoria i liczba przypadków uchybienia przepisom rozporządzenia (WE) nr 1/2005 wykrytych w trakcie niedyskryminujących kontroli przewidzianych w art. 27 ust. 1 tego rozporządzenia (cz.1)

Tabela 12

Kategoria uchybień	Bydło							Świnie							Owce/kozy						
	1a	1b	2a	2b	2c	2d	3	1a	1b	2a	2b	2c	2d	3	1a	1b	2a	2b	2c	2d	3
Zdolność zwierząt do transportu	0	2	0	0	0	0		0	0	0	0	0	0		0	0	0	0	0	0	
Praktyka stosowana w zakresie transportu; przydzielona przestrzeń, wysokość	0	0	0	0	0	0		0	0	0	0	0	0		0	0	0	0	0	0	
Środki transportu i dodatkowe przepisy dotyczące statków transportujących zwierzęta lub kontenerowców oraz dotyczące długotrwałych przewozów	0	0	0	0	0	0		0	0	0	0	0	0		0	0	0	0	0	0	
Pojenie i karmienie, czas trwania podróży oraz okresy odpoczynku	0	0	0	0	0	0	0	0	0	0	0	0	0	0	0	0	0	0	0	0	0

Dokumentacja	0	3	0	0	0	0	0	0	0	0	0	0	0	0	0	0	0	0	0	0	0
Inne uchybienia	0	0	0	0	0	0	0	0	0	0	0	0	0	0	0	0	0	0	0	0	0
Łączna liczba uchybień	0	5	0	0	0	0	0	0	0	0	0	0	0	0	0	0	0	0	0	0	0

Kategoria i liczba przypadków uchybienia przepisom rozporządzenia (WE) nr 1/2005 wykrytych w trakcie niedyskryminujących kontroli przewidzianych w art. 27 ust. 1 tego rozporządzenia (cz.2)

Tabela 13

Kategoria uchybień	Koniowate							Drób i zającowate							Pozostałe gatunki						
	1a	1b	2a	2b	2c	2d	3	1a	1b	2a	2b	2c	2d	3	1a	1b	2a	2b	2c	2d	3
Zdolność zwierząt do transportu	0	0	0	0	0	0		0	0	0	0	0	0		0	0	0	0	0	0	
Praktyka stosowana w zakresie transportu; przydzielona przestrzeń, wysokość	0	0	0	0	0	0		0	0	0	0	0	0		0	0	0	0	0	0	
Środki transportu i dodatkowe przepisy dotyczące statków transportujących zwierzęta lub kontenerowców oraz dotyczące długotrwałych przewozów	0	0	0	0	0	0		0	0	0	0	0	0		0	0	0	0	0	0	

Pojenie i karmienie, czas trwania podróży oraz okresy odpoczynku	0	0	0	0	0	0	0	0	0	0	0	0	0	0	0	0	0	0	0	0	0	0
Dokumentacja	0	0	0	0	0	0	0	0	0	0	0	0	0	0	0	0	0	0	0	0	0	0
Inne uchybienia	0	0	0	0	0	0	0	0	0	0	0	0	0	0	0	0	0	0	0	0	0	0
Łączna liczba uchybień	0	0	0	0	0	0	0	0	0	0	0	0	0	0	0	0	0	0	0	0	0	0

Kategoria i liczba działań podjętych przez właściwy organ w następstwie wykrycia przypadków uchybienia przepisom rozporządzenia (WE) nr 1/2005 (cz. 1)

Tabela 14

Podjęte działania	Bydło							Świnie							Owce/kozy						
	1a	1b	2a	2b	2c	2d	3	1a	1b	2a	2b	2c	2d	3	1a	1b	2a	2b	2c	2d	3
A. Nałożone kary	0	0	0	0	0	0	0	0	0	0	0	0	0	0	0	0	0	0	0	0	0
B. Egzekwowanie przepisów i wymiana informacji	0	5	0	0	0	0	0	0	0	0	0	0	0	0	0	0	0	0	0	0	0

Kategoria i liczba działań podjętych przez właściwy organ w następstwie wykrycia przypadków uchybienia przepisom rozporządzenia (WE) nr 1/2005 (cz. 2)

Podjęte działania	Koniowate							Drób i zającowate							Pozostałe gatunki							
	1a	1b	2a	2b	2c	2d	3	1a	1b	2a	2b	2c	2d	3	1a	1b	2a	2b	2c	2d	3	
A. Nałożone kary	0	0	0	0	0	0	0	0	0	0	0	0	0	0	0	0	0	0	0	0	0	0
B. Egzekwowanie przepisów i wymiana informacji	0	0	0	0	0	0	0	0	0	0	0	0	0	0	0	0	0	0	0	0	0	0

Powiatowi lekarze weterynarii przeprowadzili łącznie w omawianym okresie 4 kontrole rzeźni bydła, świń, owiec, kóz i domowych zwierząt jednokopytnych oraz 0 kontroli rzeźni drobiu pod względem dobrostanu zwierząt. W trakcie kontroli uchybienia stwierdzone zostały w 0 podmiotach, w tym w 0 przypadkach dotyczących rzeźni bydła, świń, owiec, kóz i domowych zwierząt oraz w przypadkach dotyczących rzeźni drobiu.

Roczny raport z kontroli rzeźni pod względem dobrostanu zwierząt

Tabela 15

Okres sprawozdawczy:		2018						
Liczba zatwierdzonych rzeźni na terytorium kraju:				4				
Liczba skontrolowanych rzeźni na terytorium kraju:				4				
Liczba kontroli przeprowadzanych na terytorium kraju::				4				
Liczba rzeźni, w których stwierdzono nieprawidłowości na terytorium kraju::				0				
Liczba rzeźni na terenie województwa, w których stwierdzono ponownie te same nieprawidłowości:				0				
Liczba rzeźni poddawanych rekontroli, w których stwierdzono nieprawidłowości na terytorium kraju::				0				
Lp.	Rodzaj stwierdzonej nieprawidłowości (należy wpisać numer wraz z pełnym brzmieniem pozycji z listy kontrolnej SPIWET)	Liczba rzeźni, w których stwierdzono nieprawidłowość **	Liczba rzeźni, w których stwierdzono ponownie tą samą nieprawidłowość	Działania podjęte w związku ze stwierdzeniem nieprawidłowości				Liczba rzeźni rekontrolowanych, w których stwierdzono nieprawidłowości
				(wymienić***)				
				decyzja	zalecenia	kara pieniężna	wstrzymanie uboju	****
I. CZĘŚĆ OGÓLNA								
Ustawa z dnia 21 sierpnia 1997 roku o ochronie zwierząt								
1.	0	0	0	0	0	0	0	0
2.	0	0	0	0	0	0	0	
II. CZĘŚĆ SZCZEGÓLÓWA								

Rozporządzenie Rady (WE) Nr 1099/2009 z dnia 24 września 2009 r. w sprawie ochrony zwierząt podczas ich uśmiercania 0

1.	<p align="center">II. CZĘŚĆ SZCZEGÓŁOWA pkt 2</p> <p>"W zakładzie opracowano właściwe standardowe procedury operacyjne (art. 6)"</p>	0	0	0	0	0	0	0	
2.	<p align="center">II. CZĘŚĆ SZCZEGÓŁOWA pkt 18</p> <p>"Podłoże wykonane i utrzymywane jest tak, aby minimalizować ryzyko potknięcia, upadku lub okaleczenia nóg zwierząt (RR 1099/2009 Załącznik II pkt. 2,5)"</p>	0	0	0	0	0	0	0	
	<p align="center">II. CZĘŚĆ SZCZEGÓŁOWA pkt 39</p> <p>"Urządzenia używane do unieruchamiania zwierząt są konserwowane i kontrolowane zgodnie z instrukcjami producentów przez osoby przeszkolone specjalnie w tym celu. (RR 1099/2009 art. 9 ust.1)"</p>	0	0	0	0	0	0	0	
	<p align="center">II. CZĘŚĆ SZCZEGÓŁOWA pkt 49</p> <p>"Urządzenia używane do ogłuszania zwierząt są konserwowane i kontrolowane zgodnie z instrukcjami producentów przez osoby przeszkolone specjalnie w tym celu. (RR 1099/2009 art. 9 ust.1)"</p>	0	0	0	0	0	0	0	
Ogólna liczba wydanych decyzji administracyjnych									0
Ogólna liczba wniosków o ukaranie									0

Liczba powiatowych inspektoratów weterynarii (PIW) skontrolowanych przez Wojewódzkiego Lekarza Weterynarii (WLW) w zakresie nadzoru nad dobrostanem w rzeźni	0
Liczba podmiotów (rzeźni) wizytowanych przez WLW w związku z nadzorem nad PIW	0
Liczba podmiotów (rzeźni), w przypadku których ocena WLW nie była zgodna z oceną PIW	0

Wyniki kontroli urzędowych w schroniskach dla zwierząt

Tabela 16

Rodzaj stwierdzonej nieprawidłowości	Liczba schronisk, w których stwierdzono nieprawidłowości	Liczba schronisk dla których zostały wydane decyzje administracyjne		Zgłoszenia do organów ścigania
		Nieprawidłowości/wstrzymanie przyjmowania nowych zwierząt	Wykreślenia z rejestru	
		Zwierzętom nie zapewniono minimalnych warunków utrzymania (ochrona przed niekorzystnymi warunkami, legowisko, dostęp do wody i karmy, nadmierne zagęszczenie zwierząt)	0	
Brak wydzielonych odpowiednich pomieszczeń w schronisku	0	0	0	0
Zły stan techniczny i sanitarny pomieszczeń	0	0	0	0
Brak pieca do spalania zwłok lub chłodni do przetrzymywania zwłok	0	0	0	0
Niewłaściwie prowadzona ewidencja lub dokumentacja	0	0	0	0
Niedostateczny sposób realizacji opieki lekarsko-weterynaryjnej przez schronisko (kastrowanie, sterylizacja, szczepienia)	0	0	0	0
Inne	0	0	0	0

4. Bezpieczna żywność pochodzenia zwierzęcego

Organy Inspekcji Weterynaryjnej odgrywają podstawową rolę w zakresie bezpieczeństwa produktów pochodzenia zwierzęcego. Pozyskiwanie, chów, wytwarzanie, oczyszczanie, ubój, rozbiór, przetwarzanie, pakowanie, przepakowywanie, przechowywanie lub transport to czynności składowe „produkcji”, nad którymi ma nadzór Inspekcja Weterynaryjna. Kontrole urzędowe są konieczne, w celu sprawdzenia, że podmioty działające na rynku spożywczym stosują się do przepisów w zakresie higieny i bezpieczeństwa żywności.

Nadzór nad produkcją żywności pochodzenia zwierzęcego

Tabela 17. Nadzór i stan sanitarny obiektów

Tabela 17. Nadzór i stan sanitarny obiektów

Rodzaj obiektu		Liczba obiektów													
		nadzorowanych	skontrolowanych	w których stwierdzono niezgodności w odniesieniu do:											
				wymagań dotyczących pomieszczeń żywnościowych	wymagań dotyczących sprzętu i wyposażenia	zagospodarowania odpadów żywnościowych, UPPZ, w tym SRM	jakości wody	higieny osobistej pracowników i szkoleń	zabezpieczenia przed szkodnikami i ich zwalczania	zachowania łańcucha chłodniczego	obróbki cieplnej	wymagań dla opakowań i materiałów opakowaniowych	traceability i znakowania	systemu HACCP	specyficznych wymagań określonych 853/2004
0		1	2	3	4	5	6	7	8	9	10	11	12	13	14
Razem (02, 32, 36)	01	520	76	3	0	0	0	0	0	0	0	0	0	0	0
Razem (03, 08, 15-26, 29-31)	02	9	9	2	0	0	0	0	0	0	0	0	0	0	0
Razem (04--07)	03	0	0	0	0	0	0	0	0	0	0	0	0	0	0
Chłodnie składowe wolnostojące (S 0)	04	0	0	0	0	0	0	0	0	0	0	0	0	0	0
Statki chłodnie (S 0)	05	0	0	0	0	0	0	0	0	0	0	0	0	0	0
Zakłady przepakowywania - niezależne (S 0)	06	0	0	0	0	0	0	0	0	0	0	0	0	0	0
Rynki hurtowe - z wyłączeniem produktów rybołówstwa (S 0)	07	0	0	0	0	0	0	0	0	0	0	0	0	0	0
Razem zakłady zatwierdzone, w których funkcjonują działy wymienione w 09 i/lub 10 i/lub 11 i/lub 12 i/lub 13 i/lub 14 i/lub 27 i/lub 28	08	7	7	2	0	0	0	0	0	0	0	0	0	0	0

Zakłady zatwierdzone, w których funkcjonują działy wymienione w 09a i/lub 09b i/lub 09c i/lub 09d i/lub 09e i/lub 09f i/lub 09g	09	7	7	2	0	0	0	0	0	0	0	0	0	0	0
-działy prowadzące ubój zwierząt gospodarskich kopytnych (S I)	09a	4	4	2	0	0	0	0	0	0	0	0	0	0	0
-działy prowadzące rozbiór mięsa zwierząt gospodarskich kopytnych (S I)	09b	6	6	0	0	0	0	0	0	0	0	0	0	0	0
-działy składujące w warunkach chłodniczych (S I)	09c	1	1	0	0	0	0	0	0	0	0	0	0	0	0
-działy przetwórstwa mięsa zwierząt gospodarskich kopytnych (S VI)	09d	3	3	0	0	0	0	0	0	0	0	0	0	0	0
-działy prowadzące produkcję MM i/lub MOM i/lub SWM z mięsa zwierząt gospodarskich kopytnych (S V)	09e	3	3	0	0	0	0	0	0	0	0	0	0	0	0
-działy prowadzące produkcję tłuszczów zwierzęcych i skwarek (S XII)	09f	1	1	0	0	0	0	0	0	0	0	0	0	0	0
-działy prowadzące obróbkę jelit, pęcherzy i żołądków (S XIII)	09g	2	2	0	0	0	0	0	0	0	0	0	0	0	0
Zakłady zatwierdzone, w których funkcjonują działy wymienione w 10a i/lub 10b i/lub 10c i/lub 10d i/lub 10e	10	0	0	0	0	0	0	0	0	0	0	0	0	0	0
-działy prowadzące ubój drobiu i/lub zajęczaków (S II)	10a	0	0	0	0	0	0	0	0	0	0	0	0	0	0
-działy prowadzące rozbiór mięsa drobiowego i/lub zajęczaków (S II)	10b	0	0	0	0	0	0	0	0	0	0	0	0	0	0
-działy składujące w warunkach chłodniczych (S II)	10c	0	0	0	0	0	0	0	0	0	0	0	0	0	0
-działy przetwórstwa mięsa drobiowego i/lub zajęczaków (S VI)	10d	0	0	0	0	0	0	0	0	0	0	0	0	0	0
-działy prowadzące produkcję MM i/lub MOM i/lub SWM z mięsa drobiowego i/lub zajęczaków (S V)	10e	0	0	0	0	0	0	0	0	0	0	0	0	0	0

Zakłady zatwierdzone, w których funkcjonują działy wymienione w 11a i/lub 11b i/lub 11c i/lub 11d i/lub 11e i/lub 11f	11	0	0	0	0	0	0	0	0	0	0	0	0	0	0
-działy prowadzące ubój zwierząt dzikich utrzymywanych w warunkach fermowych (S III)	11a	0	0	0	0	0	0	0	0	0	0	0	0	0	0
-działy prowadzące rozbiór mięsa zwierząt dzikich utrzymywanych w warunkach fermowych (S III)	11b	0	0	0	0	0	0	0	0	0	0	0	0	0	0
-działy składujące w warunkach chłodniczych	11c	0	0	0	0	0	0	0	0	0	0	0	0	0	0
-działy przetwórstwa mięsa zwierząt dzikich utrzymywanych w warunkach fermowych	11d	0	0	0	0	0	0	0	0	0	0	0	0	0	0
- działy prowadzące produkcję MM i/lub MOM i/lub SWM z mięsa zwierząt dzikich utrzymywanych w warunkach fermowych	11e	0	0	0	0	0	0	0	0	0	0	0	0	0	0
-działy prowadzące obróbkę jelit, żołądków i pęcherzy zwierząt dzikich utrzymywanych w warunkach fermowych	11f	0	0	0	0	0	0	0	0	0	0	0	0	0	0
Zakłady zatwierdzone, w których funkcjonują działy wymienione w 12a i/lub 12b i/lub 12c i/lub 12d	12	0	0	0	0	0	0	0	0	0	0	0	0	0	0
- dział obróbki dziczyzny	12a	0	0	0	0	0	0	0	0	0	0	0	0	0	0
- działy prowadzące rozbiór dziczyzny (S IV)	12b	0	0	0	0	0	0	0	0	0	0	0	0	0	0
-działy prowadzące przetwórstwo dziczyzny (S IV)	12c	0	0	0	0	0	0	0	0	0	0	0	0	0	0
- działy składujące w warunkach chłodniczych (S IV)	12d	0	0	0	0	0	0	0	0	0	0	0	0	0	0
Zakłady zatwierdzone prowadzące wyłącznie produkcję MM i/lub MOM i/lub SWM (S V)	13	0	0	0	0	0	0	0	0	0	0	0	0	0	0
Zakłady zatwierdzone prowadzące wyłącznie przetwórstwo mięsa (S VI)	14	0	0	0	0	0	0	0	0	0	0	0	0	0	0

Zakłady wysyłki - żywe mięczaki dwuskorupowe (S VII)	15	0	0	0	0	0	0	0	0	0	0	0	0	0	0
Zakłady oczyszczania żywe mięczaki dwuskorupowe (S VII)	16	0	0	0	0	0	0	0	0	0	0	0	0	0	0
Statki przetwórnice (S VIII)	17	0	0	0	0	0	0	0	0	0	0	0	0	0	0
Statki zamrażalnie (S VIII)	18	0	0	0	0	0	0	0	0	0	0	0	0	0	0
Rynki hurtowe i aukcje produktów rybołówstwa (S VIII)	19	0	0	0	0	0	0	0	0	0	0	0	0	0	0
Zakłady zatwierdzone przetwórstwa produktów rybołówstwa (S VIII)	20	0	0	0	0	0	0	0	0	0	0	0	0	0	0
Zakłady zatwierdzone przetwórstwa mleka (S IX)	21	2	2	0	0	0	0	0	0	0	0	0	0	0	0
Punkty odbioru mleka (S IX)	22	0	0	0	0	0	0	0	0	0	0	0	0	0	0
Zakłady pakowania jaj (S X)	23	0	0	0	0	0	0	0	0	0	0	0	0	0	0
Zakłady produkcji jaj płynnych (S X)	24	0	0	0	0	0	0	0	0	0	0	0	0	0	0
Zakłady zatwierdzone przetwórstwa jaj (S X)	25	0	0	0	0	0	0	0	0	0	0	0	0	0	0
Zakłady przetwórcze - żabie udka i ślimaki (S XI)	26	0	0	0	0	0	0	0	0	0	0	0	0	0	0
Zakłady zajmujące się wyłącznie tłuszczami zwierzęcymi i skwarkami (S XII)	27	0	0	0	0	0	0	0	0	0	0	0	0	0	0
Zakłady prowadzące wyłącznie obróbkę jelit i/lub pęcherzy i/lub żołądków (S XIII)	28	0	0	0	0	0	0	0	0	0	0	0	0	0	0
Zakłady odbierające surowce lub produkujące żelatynę (S XIV)	29	0	0	0	0	0	0	0	0	0	0	0	0	0	0
Zakłady odbierające surowce lub produkujące kolagen (S XV)	30	0	0	0	0	0	0	0	0	0	0	0	0	0	0
Zakłady produkujące wysoko rafinowany siarczan chondroityny, kwas hialuronowy, inne produkty z hydrolizowanych chrząstek, chitozan, glukozamina, podpuszczka, karuk i aminokwasy (S XVI)	31	0	0	0	0	0	0	0	0	0	0	0	0	0	0

Razem (33, 34, 35)	32	0	0	0	0	0	0	0	0	0	0	0	0	0	0
Zakłady produkujące na rynek krajowy ²⁾ , w których funkcjonują działy 33a lub 33b lub 33c	33	0	0	0	0	0	0	0	0	0	0	0	0	0	0
-działy prowadzące ubój zwierząt gospodarskich kopytnych	33a	0	0	0	0	0	0	0	0	0	0	0	0	0	0
-działy prowadzące rozbiór mięsa zwierząt gospodarskich kopytnych	33b	0	0	0	0	0	0	0	0	0	0	0	0	0	0
-działy prowadzące produkcję MM lub MOM lub SWM z mięsa zwierząt gospodarskich kopytnych	33c	0	0	0	0	0	0	0	0	0	0	0	0	0	0
Zakłady produkujące na rynek krajowy ²⁾ , w których funkcjonują działy 34a lub 34b lub 34c	34	0	0	0	0	0	0	0	0	0	0	0	0	0	0
-działy prowadzące ubój drobiu	34a	0	0	0	0	0	0	0	0	0	0	0	0	0	0
-działy prowadzące rozbiór mięsa drobiowego i/lub zajęczaków	34b	0	0	0	0	0	0	0	0	0	0	0	0	0	0
-działy prowadzące produkcję MM i/lub MOM i/lub SWM z mięsa drobiowego i/lub zajęczaków	34c	0	0	0	0	0	0	0	0	0	0	0	0	0	0
Zakłady produkujące na rynek krajowy ²⁾ , w których funkcjonują działy 35a lub 35b lub 35c	35	0	0	0	0	0	0	0	0	0	0	0	0	0	0
-działy prowadzące ubój zwierząt dzikich utrzymywanych w warunkach fermowych	35a	0	0	0	0	0	0	0	0	0	0	0	0	0	0
-działy prowadzące rozbiór mięsa zwierząt dzikich utrzymywanych w warunkach fermowych, z wyłączeniem zajęczaków	35b	0	0	0	0	0	0	0	0	0	0	0	0	0	0

-działy prowadzące produkcję MM i/lub MOM i/lub SWM z mięsa zwierząt dzikich utrzymywanych w warunkach fermowych, z wyłączeniem zajęczaków	35c	0	0	0	0	0	0	0	0	0	0	0	0	0	0
Razem (37-52)	36	511	67	1	0	0	0	0	0	0	0	0	0	0	0
Zakłady wytwarzające żywność złożoną (roślinno-zwierzęca)	37	0	0	0	0	0	0	0	0	0	0	0	0	0	0
Zakłady konfekcjonujące lub przetwarzające miód i produkty pszczele	38	0	0	0	0	0	0	0	0	0	0	0	0	0	0
Zakłady prowadzące składowanie produktów pochodzenia zwierzęcego bez wymagań temperaturowych	39	0	0	0	0	0	0	0	0	0	0	0	0	0	0
Zakłady prowadzące działalność marginalną, lokalną i ograniczoną	40	8	8	1	0	0	0	0	0	0	0	0	0	0	0
Statki rybackie (z wyłączeniem statków przetwórci, statków zamrażalni i statków chłodni)	41	0	0	0	0	0	0	0	0	0	0	0	0	0	0
Fermy jaj konsumpcyjnych	42	1	1	0	0	0	0	0	0	0	0	0	0	0	0
Punkty odbioru jaj	43	0	0	0	0	0	0	0	0	0	0	0	0	0	0
Podmioty prowadzące transport produktów pochodzenia zwierzęcego, w tym mleka	44	18	1	0	0	0	0	0	0	0	0	0	0	0	0
Podmioty zajmujące się obrotem lub pośrednictwem w obrocie produktami pochodzenia zwierzęcego, z wyłączeniem obrotu prowadzonego w ramach produkcji	45	3	3	0	0	0	0	0	0	0	0	0	0	0	0
Punkty skupu dziczyzny	46	2	2	0	0	0	0	0	0	0	0	0	0	0	0
Dzierżawcy i zarządcy obwodów łowieckich (koła łowieckie)	47	7	0	0	0	0	0	0	0	0	0	0	0	0	0
Gospodarstwa produkcji mleka	48	451	32	0	0	0	0	0	0	0	0	0	0	0	0
Rolniczy handel detaliczny ³	49	2	2	0	0	0	0	0	0	0	0	0	0	0	0
Podmioty prowadzące sprzedaż bezpośrednią	50	19	18	0	0	0	0	0	0	0	0	0	0	0	0

Zakłady będące gospodarstwami, na terenie których dokonuje się uboju zwierząt pochodzących z innych gospodarstw w celu pozyskania mięsa na użytek własny	51	0	0	0	0	0	0	0	0	0	0	0	0	0	0
Inne	52	0	0	0	0	0	0	0	0	0	0	0	0	0	0

1) Rozporządzenie (WE) nr 882/2004 Parlamentu Europejskiego i Rady z dnia 29 kwietnia 2004 r. w sprawie kontroli urzędowych przeprowadzanych w celu sprawdzenia zgodności z prawem paszowym i żywnościowym oraz regulami dotyczącymi zdrowia zwierząt i dobrostanu zwierząt (Dz. Urz. UE L 165 z 30.04.2004 r., str. 1, z późn. zm.)

2) Zakłady zatwierdzone korzystające z krajowych środków dostosowujących, o których mowa w art. 10 ust. 3 rozporządzenia (WE) nr 853/2004 Parlamentu Europejskiego i Rady z dnia 29 kwietnia 2004 r. ustanawiającego szczególne przepisy dotyczące higieny w odniesieniu do żywności pochodzenia zwierzęcego (Dz. Urz. UE L 139 z 30.04.2004, str. 55, z późn. zm.), w zakresie konstrukcji, rozplanowania i wyposażenia zakładu.

3) Zakłady zarejestrowane prowadzące rolniczy handel detaliczny, o którym mowa w art. 3 ust. 3 pkt 29b) ustawy z dnia 25 sierpnia 2006 r. o bezpieczeństwie żywności i żywienia (Dz. U. z 2017 r. poz. 149, z późn.zm.).

Tabela 18. Liczba spraw rozstrzygniętych wydanymi decyzjami administracyjnymi

Tabela 18. Nadzór i stan sanitarny obiektów

		Liczba spraw rozstrzygniętych decyzjami administracyjnymi, wydanymi:									
Rodzaj obiektu	0	zgodnie z art. 54 ust.2 lit.a rozp.882/2004 ¹⁾	zgodnie z art. 54 ust.2 lit.b rozp.882/2004 ¹⁾	zgodnie z art. 54 ust.2 lit.c rozp.882/2004 ¹⁾	zgodnie z art. 54 ust.2 lit.d \ rozp.882/2004 ¹⁾	zgodnie z art. 54 ust.2 lit.e rozp.882/2004 ¹⁾	zgodnie z art. 54 ust.2 lit.f rozp.882/2004 ¹⁾	zgodnie z art. 54 ust.2 lit.g rozp.882/2004 ¹⁾	zgodnie z art. 54 ust.2 lit.h rozp.882/2004 ¹⁾	na podstawie przepisów ustawy o produktach pochodzenia zwierzęcego	
	0	15	16	17	18	19	20	21	22	23	
Razem (02, 32, 36)	01	4	0	0	0	0	0	0	0	19	
Razem (03, 08, 15-26, 29-31)	02	3	0	0	0	0	0	0	0	5	

Razem (04--07)	03	00	0	0	0	0	0	0	0	0
Chłodnie składowe wolnostojące (S 0)	04	0	0	0	0	0	0	0	0	0
Statki chłodnie (S 0)	05	0	0	0	0	0	0	0	0	0
Zakłady przepakowywania - niezależne (S 0)	06	0	0	0	0	0	0	0	0	0
Rynki hurtowe - z wyłączeniem produktów rybołówstwa (S 0)	07	0	0	0	0	0	0	0	0	0
Razem zakłady zatwierdzone, w których funkcjonują działy wymienione w 09 i/lub 10 i/lub 11 i/lub 12 i/lub 13 i/lub 14 i/lub 27 i/lub 28	08	3	0	0	0	0	0	0	0	5
Zakłady zatwierdzone, w których funkcjonują działy wymienione w 09a i/lub 09b i/lub 09c i/lub 09d i/lub 09e i/lub 09f i/lub 09g	09	3	0	0	0	0	0	0	0	5
-działy prowadzące ubój zwierząt gospodarskich kopytnych (S I)	09a	3	0	0	0	0	0	0	0	4
-działy prowadzące rozbiór mięsa zwierząt gospodarskich kopytnych (S I)	09b	0	0	0	0	0	0	0	0	1
-działy składujące w warunkach chłodniczych (S I)	09c	0	0	0	0	0	0	0	0	0
-działy przetwórstwa mięsa zwierząt gospodarskich kopytnych (S VI)	09d	0	0	0	0	0	0	0	0	0
-działy prowadzące produkcję MM i/lub MOM i/lub SWM z mięsa zwierząt gospodarskich kopytnych (S V)	09e	0	0	0	0	0	0	0	0	0
-działy prowadzące produkcję tuszczów zwierzęcych i skwarek (S XII)	09f	0	0	0	0	0	0	0	0	0
-działy prowadzące obróbkę jelit, pęcherzy i żołądków (S XIII)	09g	0	0	0	0	0	0	0	0	0
Zakłady zatwierdzone, w których funkcjonują działy wymienione w 10a i/lub 10b i/lub 10c i/lub 10d i/lub 10e	10	0	0	0	0	0	0	0	0	0
-działy prowadzące ubój drobiu i/lub zajęczaków (S II)	10a	0	0	0	0	0	0	0	0	0

-działy prowadzące rozbiór mięsa drobiowego i/lub zajęczaków (S II)	10b	0	0	0	0	0	0	0	0	0
-działy składujące w warunkach chłodniczych (S II)	10c	0	0	0	0	0	0	0	0	0
-działy przetwórstwa mięsa drobiowego i/lub zajęczaków (S VI)	10d	0	0	0	0	0	0	0	0	0
-działy prowadzące produkcję MM i/lub MOM i/lub SWM z mięsa drobiowego i/lub zajęczaków (S V)	10e	0	0	0	0	0	0	0	0	0
Zakłady zatwierdzone, w których funkcjonują działy wymienione w 11a i/lub 11b i/lub 11c i/lub 11d i/lub 11e i/lub 11f	11	0	0	0	0	0	0	0	0	0
-działy prowadzące ubój zwierząt dzikich utrzymywanych w warunkach fermowych (S III)	11a	0	0	0	0	0	0	0	0	0
-działy prowadzące rozbiór mięsa zwierząt dzikich utrzymywanych w warunkach fermowych (S III)	11b	0	0	0	0	0	0	0	0	0
-działy składujące w warunkach chłodniczych	11c	0	0	0	0	0	0	0	0	0
-działy przetwórstwa mięsa zwierząt dzikich utrzymywanych w warunkach fermowych	11d	0	0	0	0	0	0	0	0	0
- działy prowadzące produkcję MM i/lub MOM i/lub SWM z mięsa zwierząt dzikich utrzymywanych w warunkach fermowych	11e	0	0	0	0	0	0	0	0	0
-działy prowadzące obróbkę jelit, żołądków i pęcherzy zwierząt dzikich utrzymywanych w warunkach fermowych	11f	0	0	0	0	0	0	0	0	0
Zakłady zatwierdzone, w których funkcjonują działy wymienione w 12a i/lub 12b i/lub 12c i/lub 12d	12	0	0	0	0	0	0	0	0	0
- dział obróbki dziczyzny	12a	0	0	0	0	0	0	0	0	0
- działy prowadzące rozbiór dziczyzny (S IV)	12b	0	0	0	0	0	0	0	0	0

-działy prowadzące przetwórstwo dziczyzny (S IV)	12c	0	0	0	0	0	0	0	0	0
- działy składujące w warunkach chłodniczych (S IV)	12d	0	0	0	0	0	0	0	0	0
Zakłady zatwierdzone prowadzące wyłącznie produkcję MM i/lub MOM i/lub SWM (S V)	13	0	0	0	0	0	0	0	0	0
Zakłady zatwierdzone prowadzące wyłącznie przetwórstwo mięsa (S VI)	14	0	0	0	0	0	0	0	0	0
Zakłady wysyłki - żywe mięczaki dwuskorupowe (S VII)	15	0	0	0	0	0	0	0	0	0
Zakłady oczyszczania żywe mięczaki dwuskorupowe (S VII)	16	0	0	0	0	0	0	0	0	0
Statki przetwórnice (S VIII)	17	0	0	0	0	0	0	0	0	0
Statki zamrażalnie (S VIII)	18	0	0	0	0	0	0	0	0	0
Rynki hurtowe i aukcje produktów rybołówstwa (S VIII)	19	0	0	0	0	0	0	0	0	0
Zakłady zatwierdzone przetwórstwa produktów rybołówstwa (S VIII)	20	0	0	0	0	0	0	0	0	0
Zakłady zatwierdzone przetwórstwa mleka (S IX)	21	0	0	0	0	0	0	0	0	0
Punkty odbioru mleka (S IX)	22	0	0	0	0	0	0	0	0	0
Zakłady pakowania jaj (S X)	23	0	0	0	0	0	0	0	0	0
Zakłady produkcji jaj płynnych (S X)	24	0	0	0	0	0	0	0	0	0
Zakłady zatwierdzone przetwórstwa jaj (S X)	25	0	0	0	0	0	0	0	0	0
Zakłady przetwórcze - żabie udka i ślimaki (S XI)	26	0	0	0	0	0	0	0	0	0
Zakłady zajmujące się wyłącznie tłuszczami zwierzęcymi i skwarkami (S XII)	27	0	0	0	0	0	0	0	0	0
Zakłady prowadzące wyłącznie obróbkę jelit i/lub pęcherzy i/lub żołądków (S XIII)	28	0	0	0	0	0	0	0	0	0

Zakłady odbierające surowce lub produkujące żelatynę (S XIV)	29	0	0	0	0	0	0	0	0	0
Zakłady odbierające surowce lub produkujące kolagen (S XV)	30	0	0	0	0	0	0	0	0	0
Zakłady produkujące wysoko rafinowany siarczan chondroityny, kwas hialuronowy, inne produkty z hydrolizowanych chrząstek, chitozan, glukozamina, podpuszczka, karuk i aminokwasy (S XVI)	31	0	0	0	0	0	0	0	0	0
Razem (33, 34, 35)	32	0	0	0	0	0	0	0	0	0
Zakłady produkujące na rynek krajowy ²⁾ , w których funkcjonują działy 33a lub 33b lub 33c	33	0	0	0	0	0	0	0	0	0
-działy prowadzące ubój zwierząt gospodarskich kopytnych	33a	0	0	0	0	0	0	0	0	0
-działy prowadzące rozbiór mięsa zwierząt gospodarskich kopytnych	33b	0	0	0	0	0	0	0	0	0
-działy prowadzące produkcję MM lub MOM lub SWM z mięsa zwierząt gospodarskich kopytnych	33c	0	0	0	0	0	0	0	0	0
Zakłady produkujące na rynek krajowy ²⁾ , w których funkcjonują działy 34a lub 34b lub 34c	34	0	0	0	0	0	0	0	0	0
-działy prowadzące ubój drobiu	34a	0	0	0	0	0	0	0	0	0
-działy prowadzące rozbiór mięsa drobiowego i/lub zajęczaków	34b	0	0	0	0	0	0	0	0	0
-działy prowadzące produkcję MM i/lub MOM i/lub SWM z mięsa drobiowego i/lub zajęczaków	34c	0	0	0	0	0	0	0	0	0
Zakłady produkujące na rynek krajowy ²⁾ , w których funkcjonują działy 35a lub 35b lub 35c	35	0	0	0	0	0	0	0	0	0

-działy prowadzące ubój zwierząt dzikich utrzymywanych w warunkach fermowych	35a	0	0	0	0	0	0	0	0	0
-działy prowadzące rozbiór mięsa zwierząt dzikich utrzymywanych w warunkach fermowych, z wyłączeniem zajęczaków	35b	0	0	0	0	0	0	0	0	0
-działy prowadzące produkcję MM i/lub MOM i/lub SWM z mięsa zwierząt dzikich utrzymywanych w warunkach fermowych, z wyłączeniem zajęczaków	35c	0	0	0	0	0	0	0	0	0
Razem (37-52)	36	1	0	0	0	0	0	0	0	14
Zakłady wytwarzające żywność złożoną (roślinno-zwierzęcą)	37	0	0	0	0	0	0	0	0	0
Zakłady konfekcjonujące lub przetwarzające miód i produkty pszczele	38	0	0	0	0	0	0	0	0	0
Zakłady prowadzące składowanie produktów pochodzenia zwierzęcego bez wymagań temperaturowych	39	0	0	0	0	0	0	0	0	0
Zakłady prowadzące działalność marginalną, lokalną i ograniczoną	40	1	0	0	0	0	0	0	0	4
Statki rybackie (z wyłączeniem statków przetwórci, statków zamrażalni i statków chłodni)	41	0	0	0	0	0	0	0	0	0
Fermy jaj konsumpcyjnych	42	0	0	0	0	0	0	0	0	0
Punkty odbioru jaj	43	0	0	0	0	0	0	0	0	0
Podmioty prowadzące transport produktów pochodzenia zwierzęcego, w tym mleka	44	0	0	0	0	0	0	0	0	1
Podmioty zajmujące się obrotem lub pośrednictwem w obrocie produktami pochodzenia zwierzęcego, z wyłączeniem obrotu prowadzonego w ramach produkcji	45	0	0	0	0	0	0	0	0	0
Punkty skupu dziczyzny	46	0	0	0	0	0	0	0	0	1

Dzierżawcy i zarządcy obwodów łowieckich (koła łowieckie)	47	0	0	0	0	0	0	0	0	0	7
Gospodarstwa produkcji mleka	48	0	0	0	0	0	0	0	0	0	0
Rolniczy handel detaliczny ³	49	0	0	0	0	0	0	0	0	0	0
Podmioty prowadzące sprzedaż bezpośrednią	50	0	0	0	0	0	0	0	0	0	1
Zakłady będące gospodarstwami, na terenie których dokonuje się uboju zwierząt pochodzących z innych gospodarstw w celu pozyskania mięsa na użytek własny	51	0	0	0	0	0	0	0	0	0	0
Inne	52	0	0	0	0	0	0	0	0	0	0

1) Rozporządzenie (WE) nr 882/2004 Parlamentu Europejskiego i Rady z dnia 29 kwietnia 2004 r. w sprawie kontroli urzędowych przeprowadzanych w celu sprawdzenia zgodności z prawem paszowym i żywnościowym oraz regułami dotyczącymi zdrowia zwierząt i dobrostanu zwierząt (Dz. Urz. UE L 165 z 30.04.2004 r., str. 1, z późn. zm.)

2) Zakłady zatwierdzone korzystające z krajowych środków dostosowujących, o których mowa w art. 10 ust. 3 rozporządzenia (WE) nr 853/2004 Parlamentu Europejskiego i Rady z dnia 29 kwietnia 2004 r. ustanawiającego szczególne przepisy dotyczące higieny w odniesieniu do żywności pochodzenia zwierzęcego (Dz. Urz. UE L 139 z 30.04.2004, str. 55, z późn. zm.), w zakresie konstrukcji, rozplanowania i wyposażenia zakładu.

3) Zakłady zarejestrowane prowadzące rolniczy handel detaliczny, o którym mowa w art. 3 ust. 3 pkt 29b) ustawy z dnia 25 sierpnia 2006 r. o bezpieczeństwie żywności i żywienia (Dz. U. z 2017 r. poz. 149, z późn. zm.).

W powyższych podmiotach przeprowadzono łącznie 396 kontroli. Raport z kontroli stanu sanitarnego obiektów w zakresie higieny produktów pochodzenia zwierzęcego prezentuje poniższa tabela.

Tabela 19

Liczba przeprowadzonych kontroli – postępowanie karne

Wyszczególnienie			Liczba	Kwota - w zł	
0			1	2	
Przeprowadzone kontrole	ogółem	1	396	x	
	środków transportu	2	14	x	
	środków transportu o złym stanie sanitarnym	3	0	x	
Kary pieniężne wymierzone w drodze decyzji administracyjnej		4	0		
Sprawy skierowane do sądów i prokuratury	Ustawa o bezpieczeństwie żywności i żywienia	5	0	x	
	Kodeks wykroczeń	6	0	x	
	Ustawa o produktach pochodzenia zwierzęcego	7	1	x	
Mandaty karne	Kodeks wykroczeń	art. 110	8	0	0
		art. 111 § 1	9	0	0
		art. 111 § 2	10	0	0
		art. 118 § 1	11	0	0
		art. 118 § 2	12	0	0
	Ustawa o bezpieczeństwie żywności i żywienia	art.100 ust. 1 pkt 1	13	0	0
		art.100 ust. 1 pkt 2	14	0	0
		art.100 ust. 1 pkt 7	15	0	0
		art.100 ust. 1 pkt 8	16	0	0
		art.100 ust. 1 pkt 11	17	0	0
		art. 100 ust. 1 pkt 13	18	0	0
		art. 100 ust. 1 pkt 14	19	0	0
	art. 100 ust. 14 pkt 16	20	0	0	
art.100 ust. 1 pkt 17	21	0	0		

Tabela 20 Wyniki urzędowych badań laboratoryjnych próbek żywności, pobranych w zakładach sektora mięsnego.

Rodzaj żywności/próbki	Liczba zakładów, w których pobrano próbki urzędowe		Liczba przebadanych partii		Liczba bakterii tlenowych		<i>Enterobacteriaceae</i>		<i>Salmonella</i>		<i>Salmonella</i> Typhimurium Enteritidis		<i>E. coli</i>		<i>Listeria monocytogenes</i>		Inne mikroorganizmy ¹⁾		Uwagi
	ogółem	liczba zakładów, w których stwierdzono niezgodne wyniki badań	ogółem	w których stwierdzono niezgodne wyniki badań	ogółem przebadanych partii	liczba partii, dla których uzyskano wynik niezgodny	ogółem przebadanych partii	liczba partii, dla których uzyskano wynik niezgodny	ogółem przebadanych partii	liczba partii, dla których uzyskano wynik niezgodny	ogółem przebadanych partii	liczba partii, dla których uzyskano wynik niezgodny	ogółem przebadanych partii	liczba partii, dla których uzyskano wynik niezgodny	ogółem przebadanych partii	liczba partii, dla których uzyskano wynik niezgodny	ogółem przebadanych partii	liczba partii, dla których uzyskano wynik niezgodny	
Tusze wołowe, baranie, kozie i końskie	1	0	1	0	1	0	1	0	1	0	0	0	0	0	0	0	0	0	
Tusze wieprzowe	3	0	11	0	3	0	3	0	10	0	0	0	0	0	0	0	0	0	

Tusze drobiowe	0	0	0	0	0	0	0	0	0	0	0	0	0	0	0	0	0	
Świeże mięso drobiowe inne niż tusze	2	0	4	0	0	0	0	0	0	0	4	0	0	0	0	0	0	
Mięso odkostnione mechanicznie	0	0	0	0	0	0	0	0	0	0	0	0	0	0	0	0	0	
Mięso mielone przeznaczone do spożycia na surowo	0	0	0	0	0	0	0	0	0	0	0	0	0	0	0	0	0	
Mięso mielone przeznaczone do spożycia po obróbce termicznej	0	0	0	0	0	0	0	0	0	0	0	0	0	0	0	0	0	
Surowe wyroby mięsne przeznaczone do spożycia na surowo	0	0	0	0	0	0	0	0	0	0	0	0	0	0	0	0	0	
Surowe wyroby mięsne przeznaczone do spożycia po obróbce termicznej	3	0	4	0	0	0	0	0	4	0	0	4	0	0	0	0	0	
Produkty z mięsa drobiowego	1	0	1	0	0	0	0	0	0	0	0	0	0	1	0	0	0	
Produkty z mięsa innego niż drobiowe	10	4	28	5	0	0	0	0	0	0	0	0	0	28	5	0	0	
Produkty mięsne będące żywnością RTE przeznaczoną dla niemowląt lub specjalnego medycznego	0	0	0	0	0	0	0	0	0	0	0	0	0	0	0	0	0	

przeznaczenia																			
Wytapiane tłuszcze zwierzęce i skwarki	0	0	0	0	0	0	0	0	0	0	0	0	0	0	0	0	0	0	
	0	0	0	0	0	0	0	0	0	0	0	0	0	0	0	0	0	0	
Żelatyna i kolagen	0	0	0	0	0	0	0	0	0	0	0	0	0	0	0	0	0	0	
Próbki środowiskowe	0	0	0	0	0	0	0	0	0	0	0	0	0	0	0	0	0	0	

1) w przypadku wykonywania badań w kierunku innych mikroorganizmów, wpisać w kolumnie uwagi ich nazwę

Tabela 20 a. Wyniki urzędowych badań laboratoryjnych próbek żywności, pobranych w zakładach sektora mleczarskiego.

Rodzaj żywności/próbek	Liczba zakładów, w których pobrano próbki urzędowe	Liczba przebadanych partii	<i>Listeria monocytogenes</i>	<i>Salmonella</i>	Gronkowce koagulujące dodatnie	Enterotoksyny gronkowcowe	<i>E. coli</i>	<i>Enterobacteriaceae</i>	<i>Cronobacter</i> (<i>Enterobacter sakazakii</i>)	Przypuszczalne <i>Bacillus Cereus</i>	Inne mikroorganizmy ¹⁾	Uwagi
	ogółem											
Rodzaj żywności/próbek	liczba zakładów, w których stwierdzono niezgodne wyniki badań	w których stwierdzono niezgodne wyniki badań	ogółem przebadanych partii	liczba partii, dla których uzyskano wynik niezgodny	ogółem przebadanych partii	liczba partii, dla których uzyskano wynik niezgodny	ogółem przebadanych partii	liczba partii, dla których uzyskano wynik niezgodny	ogółem przebadanych partii	liczba partii, dla których uzyskano wynik niezgodny	ogółem przebadanych partii	liczba partii, dla których uzyskano wynik niezgodny
	ogółem											

Produkty mleczne będące żywnością RTE przeznaczoną dla niemowląt lub specjalnego medycznego przeznaczenia	0	0	0	0	0	0	0	0	0	0	0	0	0	0	0	0	0	0	0	0	0	0		
Preparaty w proszku do początkowego i dalszego żywienia niemowląt i żywność dietetyczna w proszku specjalnego przeznaczenia medycznego dla niemowląt do 6 m-cy	0	0	0	0	0	0	0	0	0	0	0	0	0	0	0	0	0	0	0	0	0	0	0	
Produkty mleczne inne niż wymienione powyżej	2	0	5	0	5	0	0	0	4	0	0	0	4	0	0	0	0	0	0	0	0	0	0	
Próbki środowiskowe	0	0	0	0	0	0	0	0	0	0	0	0	0	0	0	0	0	0	0	0	0	0	0	

w przypadku wykonywania badań w kierunku innych mikroorganizmów, wpisać w kolumnie uwagi ich nazwę

Tabela 20 b. Wyniki urzędowych badań laboratoryjnych próbek żywności, pobranych w zakładach sektora mleczarskiego

Rodzaj żywności/próbek	Liczba przedsiębiorstw (zakładów/gospodarstw), w których pobrano próbki urzędowe			Liczba przebadanych próbek ⁴⁾			Liczba komórek somatycznych/ml			Liczba bakterii w 30° C/ml			Inne mikroorganizmy ¹⁾			Uwagi			
	ogółem	liczba przedsiębiorstw, w których stwierdzono niezgodne wyniki badań		ogółem	liczba próbek, dla których uzyskano niezgodne wyniki badań		ogółem	liczba próbek, dla których uzyskano niezgodne wyniki badań ¹⁾		ogółem	liczba próbek, dla których uzyskano niezgodne wyniki badań								
		zakłady sektora mleczarskiego	gospodarstwa		zakłady sektora mleczarskiego	gospodarstwa		zakłady sektora mleczarskiego	gospodarstwa		zakłady sektora mleczarskiego	gospodarstwa							
Surowe mleko krowie	3	0	0	0	3	0	0	0	0	0	0	0	0	0	0	0	0	0	3 próbki mleka pobrane e gospodarstwie pod kątem substancji hamujących
Surowe mleko innych gatunków zwierząt	0	0	0	0	0	0	0	0	0	0	0	0	0	0	0	0	0	0	

Surowe mleko innych gatunków zwierząt, przeznaczone do produkcji bez obróbki termicznej	0	0	0	0	0	0	0	0	0	0	0	0	0	0	0	0	0	0	0	0	0	0	0	0	0	0	0	0	0	0	
--	---	---	---	---	---	---	---	---	---	---	---	---	---	---	---	---	---	---	---	---	---	---	---	---	---	---	---	---	---	---	--

. 1) w przypadku wykonywania badań w kierunku innych mikroorganizmów, wpisać w kolumnie uwagi ich nazwę.

Tabela 20 c. Wyniki urzędowych badań laboratoryjnych próbek żywności, pobranych w zakładach sektora rybnego

Rodzaj żywności/próbek	Liczba zakładów, w których pobrano próbki urzędowe		Liczba przebadanych partii		<i>Listeria monocytogenes</i>		<i>Salmonella</i>		<i>E. coli</i>		Gronkowce koagulazododatnie		Histamina		Inne mikroorganizmy ¹⁾		Uwagi
	ogółem	liczba zakładów, w których stwierdzono niezgodne wyniki badań	ogółem	w których stwierdzono niezgodne wyniki badań	ogółem przebadanych partii	liczba partii, dla których uzyskano wynik niezgodny	ogółem przebadanych partii	liczba partii, dla których uzyskano wynik niezgodny	ogółem przebadanych partii	liczba partii, dla których uzyskano wynik niezgodny	ogółem przebadanych partii	liczba partii, dla których uzyskano wynik niezgodny	ogółem przebadanych partii	liczba partii, dla których uzyskano wynik niezgodny	ogółem przebadanych partii	liczba partii, dla których uzyskano wynik niezgodny	
Żywe małże oraz żywe szkarłupnie, osłonice i ślimaki morskie	0	0	0	0	0	0	0	0	0	0	0	0	0	0	0		

Świeże produkty rybołówstwa	0	0	0	0	0	0	0	0	0	0	0	0	0	0	0	0	
Gotowane skorupiaki i mięczaki	0	0	0	0	0	0	0	0	0	0	0	0	0	0	0	0	
Przetworzone produkty rybołówstwa inne niż gotowane skorupiaki i mięczaki	0	0	0	0	0	0	0	0	0	0	0	0	0	0	0	0	
Produkty rybołówstwa będące żywnością RTE przeznaczoną dla niemowląt lub specjalnego medycznego przeznaczenia	0	0	0	0	0	0	0	0	0	0	0	0	0	0	0	0	
Próbki środowiskowe	0	0	0	0	0	0	0	0	0	0	0	0	0	0	0	0	

. 1) w przypadku wykonywania badań w kierunku innych mikroorganizmów, wpisać w kolumnie uwagi ich nazwę.

Tabela 20 d Wyniki urzędowych badań laboratoryjnych próbek żywności, pobranych w zakładach sektora jajczarskiego

Rodzaj żywności/próbek	Liczba zakładów, w których pobrano próbki urzędowe		Liczba przebadanych partii ¹⁾		<i>Salmonella</i>		<i>Listeria monocytogenes</i>		Inne mikroorganizmy ¹⁾		Uwagi
	ogółem	liczba zakładów, w których stwierdzono niezgodne wyniki badań	ogółem	w których stwierdzono niezgodne wyniki badań	ogółem przebadanych partii	liczba partii, dla których uzyskano wynik niezgodny	ogółem przebadanych partii	liczba partii, dla których uzyskano wynik niezgodny	ogółem przebadanych partii	liczba partii, dla których uzyskano wynik niezgodny ³⁾	
Produkty jajeczne	0	0	0	0	0	0	0	0	0	0	
Żywność gotowa do spożycia zawierająca surowe jaja	0	0	0	0	0	0	0	0	0	0	
Próbki środowiskowe	0	0	0	0	0	0	0	0	0	0	

Tabela 20 e Wyniki urzędowych badań laboratoryjnych próbek żywności, pobranych w zakładach sektora żywności złożonej

Rodzaj żywności/próbek	Liczba zakładów, w których pobrano próbki urzędowe		Liczba przebadanych partii ¹⁾		<i>Salmonella</i>		<i>Listeria monocytogenes</i>		Inne mikroorganizmy ¹⁾		Uwagi
	ogółem	liczba zakładów, w których stwierdzono niezgodne wyniki badań	ogółem	w których stwierdzono niezgodne wyniki badań	ogółem przebadanych partii	liczba partii, dla których uzyskano wynik niezgodny	ogółem przebadanych partii	liczba partii, dla których uzyskano wynik niezgodny	ogółem przebadanych partii	liczba partii, dla których uzyskano wynik niezgodny ³⁾	
Żywność złożona	0	0	0	0	0	0	0	0	0	0	
Próbki środowiskowe	0	0	0	0	0	0	0	0	0	0	

Jednocześnie pod nadzorem Inspekcji Weterynaryjnej znajduje się ubój zwierząt w gospodarstwach z pozyskiwaniem mięsa na potrzeby własne. Poniższa tabela przedstawia dane związane z pełnieniem nadzoru nad takim ubojem w 2018 r.

Tabela 21

Gatunek zwierząt	Liczba ubitych zwierząt	Liczba zwierząt zbadanych przedubojowo*	Liczba tusz zbadanych poubojowo	Liczba tusz zbadanych w kierunku włośni
Świnie	50	0	7	58
Cielęta do 6 m-ca życia	0	0	0	0
Owce	0	0	0	0
Kozy	0	0	0	0
Zwierzęta dzikie utrzymywane w warunkach fermowych	0	0	0	0

* Dotyczy wyłącznie świń utrzymywanych w gospodarstwie podlegającym ograniczeniom, nakazom lub zakazom, wydanym w związku z wystąpieniem ASF na terytorium RP lub terytorium innego państwa członkowskiego UE lub państwa trzeciego, graniczących z terytorium RP.

Dziki	0	0	104	27
Nutrie	0	0	0	0

5. Nadzór nad paszami, ubocznymi produktami pochodzenia zwierzęcego oraz weterynaryjnymi produktami leczniczymi

Wykaz podmiotów nadzorowanych przez Inspekcję Weterynaryjną w zakresie pasz, ubocznych produktów pochodzenia zwierzęcego oraz weterynaryjnych produktów leczniczych prezentują poniższe tabele

W tym miejscu należy wstawić aktualne RRW 3 dział 1 oraz 1C

Tabela 22

Rodzaj działalności			Liczba podmiotów nadzorowanych		
			2016	2017	2018
Produkcja pasz wprowadzanych do obrotu (wymagająca zatwierdzenia)	ogólna liczba	1	0	0	0
	dla przeżuwaczy	2	0	0	0
	dla zwierząt gospodarskich innych niż przeżuwające	3	0	0	0
	dla zwierząt domowych	4	0	0	0
Produkcja pasz wprowadzanych do obrotu (wymagająca rejestracji)	ogólna liczba	5	3	4	5
	dla zwierząt przeżuwających	6	1	1	1

	dla zwierząt gospodarskich innych niż przeżuwające	7	1	1	2
	dla zwierząt domowych	8	0	0	0
	produkcja materiałów paszowych pozyskanych przy produkcji środków spożywczych (młyny, browary)	9	2	3	3
Produkcja pasz (wymagająca zatwierdzenia) niewprowadzanych do obrotu		10	0	0	0
Obrót paszami (działalność wymagająca zatwierdzenia)	hurtowy	11	0	0	0
	detaliczny	12	0	0	0
Obrót paszami (działalność wymagająca zarejestrowania)	hurtowy	13	6	0	0
	detaliczny	14	31	31	34
Wytwarzanie pasz leczniczych	do obrotu	15	0	0	0
	nieprzeznaczonych do obrotu	16	0	0	0
Dystrybutorzy pasz leczniczych		17	0	0	0
Hodowcy zwierząt gospodarskich - żywienie zwierząt przeznaczonych do produkcji żywności (art. 2 rozp. 183/2005)		18	3769	3787	3821
Wytwórcy materiałów paszowych inni niż w wierszu 9		19	0	0	0
Magazynowanie pasz		20	0	0	0
Transport pasz		21	9	10	10
Producenci ekologiczni produkujący pasze na potrzeby własne		22	20	20	20
Obrót produktami leczniczymi weterynaryjnymi	hurtowy	23	1	1	1
	detaliczny prowadzony w zakładach leczniczych dla	24	11	11	11

	zwierząt				
	detaliczny prowadzony w placówkach obrotu pozaaptecznego	25	0	0	0

Tabela 23

Rodzaj działalności c.d.		2016	2017	2018
Przetwarzanie ubocznych produktów pochodzenia zwierzęcego	kategorii 1	1	0	0
	kategorii 2	2	0	0
	kategorii 3	3	0	1
Spalarnie i współspalarnie	ogólna liczba	4	0	0
	kategoria 1	5	0	0
	kategoria 2	6	0	0
	kategoria 3	7	0	0
Zakłady prowadzące czynności pośrednie oraz składowanie ubocznych produktów pochodzenia zwierzęcego (art. 24 ust. 1 lit. (h) oraz lit. (i) rozporządzenia Parlamentu Europejskiego i Rady (WE) nr 1069/2009 z dnia 21.10.2009 r. określające przepisy sanitarne dotyczące produktów ubocznych pochodzenia zwierzęcego, nieprzeznaczonych do spożycia przez ludzi i uchylające rozporządzenie (WE) nr 1774/2002 (rozporządzenie o produktach ubocznych pochodzenia zwierzęcego) (Dz. U. UE L 300 z 14.11.2009, str. 1))	kategoria 1	8	0	0
	kategoria 2	9	0	0
	kategoria 3	10	0	0

Składowanie produktów pochodnych	kategori 1	11	0	0	0
	kategori 2	12	0	0	0
	kategori 3	13	1	3	3
Transport ubocznych produktów pochodzenia zwierzęcego	ogólna liczba	14	5	7	7
	katgoria 1	15	0	0	0
	katgoria 2	16	2	2	2
	katgoria 3	17	4	6	6
Szczególne cele paszowe (art. 18 rozp. 1069/2009)	stosowanie kategorii 1	18	0	0	0
	stosowanie kategorii 2	19	0	0	0
	stosowanie kategorii 3	20	1	1	1
Produkcja karmy dla zwierząt domowych (art. 24 ust. 1 lit. e rozp. 1069/2009)		21	0	0	0
Zakłady prowadzące działalność techniczną na ubocznych produktach pochodzenia zwierzęcego i produktach pochodnych do celów poza łańcuchem paszowym		22	0	0	0
Kompostownie i wytwórnie biogazu		23	1	1	1
Podmioty stosujące polepszacze gleby i nawozy organiczne		24	0	0	0
Grzebowiska		25	0	0	0
Pośrednicy w handlu nie posiadający magazynów		26	0	0	0
Inne podmioty zarejestrowane		27	6	6	6

Wyniki kontroli urzędowych w sektorze paszowym w 2018 roku

Tabela 24

Stwierdzone naruszenia w zakresie:	Liczba podmiotów skontrolowanych	Liczba przeprowadzonych kontroli	Liczba stwierdzonych naruszeń	Działania podjęte w wyniku przeprowadzonej kontroli				
				Liczba decyzji administracyjnych wydawanych/ wyegzekwowanych	Grzywna w drodze mandatu karnego – ilość/kwota	Ilość zgłoszeń do organów ścigania – przyjętych/ odrzuconych.	Zalecenie usunięcia uchybień w określonym terminie	Inne
kontroli pomieszczeń i wyposażenia, w tym ocena stanu sanitarnego i porządkowego pomieszczeń i wyposażenia: stan urządzeń, ich czyszczenie, dezynfekcja, szatnie i sanitariaty, ubytki ścian i posadzek, itp.	51	52	0	0	0	0	0	0
kontroli systemu HACCP oraz procedur i programów wstępnych	12	13	0	0	0	0	0	0
kontroli jakości i produkcji: badania właścicielskie surowców i produktów, przestrzeganie temperatur,	12	13	0	0	0	0	0	0

ciśnienia itp., zapisy w punktach kontrolnych								
personelu obsługującego zakład produkcyjny: ubrania ochronne, zachowanie się personelu podczas pracy, znajomość instrukcji stanowiskowych	12	13	0	0	0	0	0	0
przechowywania i transportu	51	52	0	0	0	0	0	0
procedur reklamacji i wycofania produktu, w tym postępowanie z produktem wycofanym z rynku	11	12	0	0	0	0	0	0
produkcji i dystrybucji pasz leczniczych (kontroluje WIW)	-	-	-	-	-	-	--	-
stosowania pasz leczniczych (kontroluje PIW)	0	0	0	0	0	0	0	0
oznakowania pasz	16	17	0	0	0	0	0	0
prowadzenia dokumentacji	47	48	0	0	0	0	0	0
Inne	0	0	0	0	0	0	0	0
Ogółem	51	52	0	0	0	0	0	0

*z wyjątkiem nieprawidłowości w prowadzeniu dokumentacji

Wyniku kontroli urzędowych w sektorze utylizacyjnym w 2018 roku

Tabela 25

Stwierdzone naruszenia przy:	Liczba podmiotów skontrolowanych	Liczba przeprowadzonych kontroli	Liczba stwierdzonych naruszeń (dziedziny)	Liczba naruszeń - szczegółowo	Działania podjęte w wyniku przeprowadzonej kontroli				
					Liczba decyzji administracyjnych wydawanych/ wyegzekwowanych	Grzywna w drodze mandatu karnego/ Kara pieniężna (ilość/kwota)	Ilość zgłoszeń do organów ścigania – przyjętych/ odrzuconych.	Zalecenie usunięcia uchybień w określonym terminie	Inne
Gromadzeniu, przechowywaniu i zbieraniu UPPZ	6	8	0	0	0	0	0	0	0
Transporcie UPPZ: dopuszczenie środka transportu, jego oznakowanie, oznakowanie kontenerów, mycie i dezynfekcja środków	12	14	0	0	0	0	0	0	0

transportu i kontenerów									
Przetwarzaniu UPPZ: w tym zachowanie odpowiedniej temperatury i ciśnienia w zależności od metody przetwarzania	2	4	0	0	0	0	0	0	0
Zagospodarowaniu UPPZ: sposób zagospodarowania zgodny z zapisem na dokumentach handlowych	4	6	0	0	0	0	0	0	0
Spalaniu/współspalaniu UPPZ/produktów przetworzonych	0	0	0	0	0	0	0	0	0
Rolniczym wykorzystaniu mączek mięsno - kostnych jako polepszaczy gleby i nawozów organicznych	0	0	0	0	0	0	0	0	0
Kontroli pomieszczeń i wyposażenia w tym ocena stanu sanitarnego i porządkowego pomieszczeń i wyposażenia: stan urządzeń, ich czyszczenie, dezynfekcja, szatnie i sanitariaty, ubytki ścian i posadzek itp.	7	9	0	0	0	0	0	0	0
Kontroli systemu HACCP oraz procedur i programów wstępnych	6	8	0	0	0	0	0	0	0
Prowadzeniu dokumentacji	19	25	0	0	0	0	0	0	0

Inne	0	0	0	0	0	0	0	0	0
Ogółem	19	25	0	0	0	0	0	0	0

Tabela 26

Stwierdzone naruszenia:	Liczba podmiotów skontrolowanych				Działania podjęte w wyniku przeprowadzonej kontroli			
	Zakłady lecznicze dla zwierząt:		hurtownie produktów leczniczych weterynaryjnych	podmioty prowadzące obrót detaliczny produktami OTC	Decyzja administracyjna	Skierowanie do organów ścigania lub okręgowej izby lekarsko – weterynaryjnej.	Wydane zalecenia	Inne
	gospodarskich i towarzyszących	tylko towarzyszących						
Nieprawidłowe prowadzenie dokumentacji obrotu detalicznego i/lub hurtowego	0	0	0	0	0	0	0	0
Prowadzenie zakładu leczniczego dla zwierząt bez wpisu do Ewidencji zakładów leczniczych dla zwierząt	0	0	0	0	0	0	0	0
Dokonywanie zakupu produktów leczniczych weterynaryjnych bez	0	0	0	0	0	0	0	0

uprawnienia w hurtowni farmaceutycznej produktów leczniczych weterynaryjnych.								
Przechowywanie i transport produktów leczniczych weterynaryjnych niezgodnie z wymaganiami.	0	0	0	0	0	0	0	0
Prowadzenie dokumentacji lekarsko-weterynaryjnej niezgodnie z obowiązującym sposobem i zakresem.*	*Dokumentacja dotycząca zwierząt		0	0	0	0	0	0
	gospodarskich	towarzystających						
Stosowanie premiksów leczniczych z pominięciem wytwórni pasz leczniczych.	0	0	0	0	0	0	0	0
Niewłaściwe warunki sanitarno-higieniczne, nieprawidłowe funkcjonowanie aparatury pomiarowej, nieprawidłowości w wyposażeniu	0	0	0	0	0	0	0	0
Nieprawidłowe oznakowanie produktów	0	0	0	0	0	0	0	0

lecniczych weterynaryjnych, leki przeterminowane.								
Sprzedaż produktów leczniczych weterynaryjnych drogą internetową	0	0	0	0	0	0	0	0
Inne (spis kontrolny produktów leczniczych weterynaryjnych)	0	0	0	0	0	0	0	0
Inne (Dokumentacja obrotu w odniesieniu do każdej transakcji dotyczącej produktów leczniczych weterynaryjnych wydawanych na receptę)	0	0	0	0	0	0	0	0
Inne (Prowadzenie dokumentacji lekarsko - weterynaryjnej z wykonywanych zabiegów leczniczych i profilaktycznych oraz stosowanych produktów leczniczych)	0	0	0	0	0	0	0	0
Inne (Dokumentacja stosowania produktów leczniczych weterynaryjnych)	0	0	0	0	0	0	0	0
Inne (Prawidłowość stosowania)	0	0	0	0	0	0	0	0

Inne (Recepty na produkty lub leki zawierające w swym składzie środki odurzające lub substancje psychotropowe wystawiane są z kopią, która pozostaje u wystawiającego receptę)								
Inne (Recepty na produkty lub leki przeznaczone do stosowania u zwierząt, których tkanki lub produkty mogą być przeznaczone do spożycia przez ludzi, wystawiane są z kopią, która pozostaje u wystawiającego receptę)	0	0	0	0	0	0	0	0
Inne (Zgodność danych umieszczonych na receptach z prowadzoną dokumentacją)	0	0	0	0	0	0	0	0
Inne (Prawidłowość wystawienia recepty)	0	0	0	0	0	0	0	0
Inne (Umowa na unieszkodliwianie odpadów w rozumieniu przepisów o odpadach)	0	0	0	0	0	0	0	0
Ogółem**	0	0	0	0	0	0	0	0

Wyniki kontroli urzędowych w sektorze farmaceutycznym w 2018 roku

** Ogółem liczba podmiotów skontrolowanych oraz ogółem działań podjętych w wyniku przeprowadzonej kontroli (ogółem ≠ suma)

W podmiotach sektora paszowego, utylizacyjnego oraz farmaceutycznego przeprowadzono łącznie **77** kontroli, w tym **52** kontrole w sektorze paszowym, **25** kontroli w sektorze utylizacyjnym i **0** kontroli w sektorze farmaceutycznym. Raport z kontroli prezentuje poniższa tabela.

Tabela 27

Raport z kontroli

Wyszczególnienie	Liczba		Kwota - w zł
0	1		2
Przeprowadzone kontrole ogółem	01	77	0
Nalożone mandaty karne	02	0	0
Skierowane do sądów i prokuratury przyjęte/odrzucone	03	0	0

6. Weterynaryjna kontrola w handlu pomiędzy Polską, a państwami członkowskimi Unii Europejskiej, a także przy eksporcie z Polski do krajów trzecich.

Kontrola weterynaryjna w handlu jest to kontrola zwierząt i produktów pochodzenia zwierzęcego wykonywana w ramach nadzoru nad obrotem nimi pomiędzy poszczególnymi państwami członkowskimi Unii Europejskiej - czyli w ramach wspólnego rynku. Zgodnie z polityką Unii Europejskiej w zakresie swobodnego przepływu zwierząt i produktów pochodzenia zwierzęcego, rynek wewnętrzny obejmuje obszar wszystkich państw członkowskich bez granic wewnętrznych.

W myśl generalnej reguły wzajemnego uznawania wyników kontroli przeprowadzonych przez służby poszczególnych państw członkowskich, przesyłka zwierząt lub produktów pochodzenia zwierzęcego, która została poddana kontroli przeprowadzonej przez organy Inspekcji Weterynaryjnej w sposób zgodny z obowiązującym prawem unijnym, przy wprowadzeniu jej do obrotu na terytorium jednego z krajów członkowskich, może być bez dodatkowej kontroli wprowadzona do obrotu w każdym innym kraju będącym członkiem UE.

W wyniku tak przeprowadzonej kontroli państwo członkowskie musi jednak zagwarantować, iż przesyłki zwierząt i produktów pochodzenia zwierzęcego:

- 1) spełniają wszystkie szczegółowe normy i standardy weterynaryjne określone w przepisach o zdrowiu zwierząt i zwalczaniu chorób zakaźnych zwierząt, w przepisach o organizacji hodowli i rozrodzie zwierząt gospodarskich lub przepisach o bezpieczeństwie zdrowotnym produktów pochodzenia zwierzęcego;
- 2) są oznakowane lub etykietowane oraz zaopatrzone w świadectwo zdrowia lub inny wymagany dokument, który towarzyszy im aż do ostatecznego odbiorcy wskazanego w tym dokumencie;
- 3) pochodzą od podmiotów, które podlegają regularnym kontrolom weterynaryjnym;
- 4) nie pochodzą od podmiotów, ani z terenów lub regionów, które są przedmiotem restrykcji administracyjnych lub środków ochronnych wprowadzonych z powodu podejrzenia lub wystąpienia choroby zakaźnej zwierząt podlegającej obowiązkowi zwalczania;

5) będą transportowane w odpowiednich środkach transportu, których stan jest zgodny z zasadami określonymi w prawie unijnym.

Opisane powyżej zasady obowiązują również przy przemieszczaniu zwierząt pomiędzy Państwami Członkowskimi UE a pozostałymi państwami Europejskiego Obszaru Gospodarczego (EOG) oraz państwami posiadającymi specjalne dwustronne stosunki z UE (np. Szwajcaria).

6.1 Wysłka zwierząt i niejadalnych produktów pochodzenia zwierzęcego z Polski do innych Państw Członkowskich (oraz pozostałych państw stosujących unijne procedury handlowe).

Tabela 28 Liczba zwierząt i przesyłek wysłanych z Polski w ramach handlu w 2018 r.

Państwo przeznaczenia	BYDŁO		ŚWINIE		OWCE I KOZY		KONIE		DRÓB	
	zwierzęta	przesyłki	zwierzęta	przesyłki	zwierzęta	przesyłki	zwierzęta	przesyłki	zwierzęta	przesyłki
NIEMCY	0	0	0	0	0	0	0	0	1920	2
RAZEM:	0	0	0	0	0	0	0	0	1920	2

Tabela 29 Raport z kontroli przesyłek zwierząt w handlu, wysyłanych z Polski w 2018 r.

1 . Kontrola przesyłek przeznaczonych do handlu	BYDŁO	ŚWINIE	OWCE I KOZY	KONIE	DRÓB
1.1. Liczba przesyłek zwierząt poddanych kontroli w związku z planowaną wysyłką z Polski w ramach handlu.	0	0	0	0	2
1.2. Liczba zwierząt w ww. skontrolowanych przesyłkach.	0	0	0	0	
2. Zwierzęta/przesyłki niedopuszczone do handlu	BYDŁO	ŚWINIE	OWCE I KOZY	KONIE	DRÓB
2.1. Liczba przesyłek niedopuszczonych do handlu	0	0	0	0	0
2.2. Liczba zwierząt niedopuszczonych do handlu	0	0	0	0	
3. Zwierzęta/przesyłki wprowadzone do handlu	BYDŁO	ŚWINIE	OWCE I KOZY	KONIE	DRÓB
3.1. Liczba przesyłek zwierząt wysłanych z Polski.	0	0	0	0	2
3.2. Ogólna liczba zwierząt w w/w wysłanych przesyłkach.	0	0	0	0	1920

Tabela 30 Wykaz państw, do których w 2018r. wysyłano materiał biologiczny i jaja wylęgowe (liczba przesyłek).

PAŃSTWO (każde państwo wskazywane odrębne)	MATERIAŁ BIOLOGICZNY*				JAJA WYLĘGOWE
	BYDŁO	ŚWINIE	OWCE I KOZY	KONIE	
Austria	0	0	0	0	0
Czechy	0	0	0	0	0
Dania	0	0	0	0	0
Holandia	0	0	0	0	0
Niemcy	0	0	0	0	0
Słowacja	0	0	0	0	0
SUMA:	0	0	0	0	0

*oznacz właściwą kategorie materiału biologicznego:

1-nasienie

2-zarodki

3- komórki jajowe

W przypadku wysyłek różnych kategorii materiału biologicznego tego samego gatunku do jednego państwa należy wskazać liczbę przesyłek poszczególnych kategorii w odrębnych wierszach.

6.2 Wysyłka zwierząt i produktów pochodzenia zwierzęcego do Polski z innych Państw Członkowskich (oraz pozostałych państw stosujących unijne procedury handlowe).

Tabela 31

1 . Ogólne informacje o zwierzętach i kontrolach	BYDŁO		ŚWINIE		OWCE I KOZY		KONIE		DRÓB	
1.1. Liczba przesyłek zwierząt w handlu sprowadzonych do Polski.	91		4		1		1		108	
1.2. Liczba zwierząt w w/w przesyłkach sprowadzonych do Polski.	3668		401		8		2		920297	
1.3. Liczba niedyskryminujących kontroli przesyłek sprowadzonych w ramach handlu do Polski.	58		1		1		0		0	
1.4. Ogólna liczba zwierząt w w/w skontrolowanych przesyłkach.	1796		147		8		0		0	
2. Naruszenia stwierdzone w wyniku niedyskryminujących kontroli w handlu	Zwierzęta					Przesyłki				
	BYDŁO	ŚWINIE	OWCE I KOZY	KONIE	DRÓB	BYDŁO	ŚWINIE	OWCE I KOZY	KONIE	DRÓB
2.1. Zwierzęta/przesyłki, których dotyczyły naruszenia stwierdzone podczas kontroli	3	0	0	0	0	3	0	0	0	0

3. Nałożone sankcje	Liczba zwierząt, których dotyczyła sankcja					Liczba przesyłek, których dotyczyła sankcja				
	BYDŁO	ŚWINIE	OWCE I KOZY	KONIE	DRÓB	BYDŁO	ŚWINIE	OWCE I KOZY	KONIE	DRÓB
3.1 Restrykcje dotyczące pojedynczych sztuk zwierząt	3	0	0	0	0	3	0	0	0	0
3.2. Restrykcje dotyczące wszystkich sztuk zwierząt wchodzących w skład przesyłki	0	0	0	0	0	0	0	0	0	0
3.3. Utylizacja zwierząt	0	0	0	0	0	0	0	0	0	0
3.4. Ogółem (suma pkt. 3.1-3.3)	3	0	0	0	0	0	0	0	0	0

Tabela 32 Wykaz państw, z których w 2018r. wysyłano do Polski materiał biologiczny i jaja wylęgowe (liczba przesyłek)

PAŃSTWO (każde państwo wskazywane odrębnie)	MATERIAŁ BIOLOGICZNY*				JAJA WYLEGOWE
	BYDŁO	ŚWINIE	OWCE I KOZY	KONIE	
Bułgaria	0	0	0	0	0
Czechy	0	0	0	0	0
Francja	0	0	0	0	0
Holandia	0	0	0	0	0
Niemcy	0	0	0	0	0
Słowacja	0	0	0	0	0
Węgry	0	0	0	0	0
Wielka Brytania	0	0	0	0	0
SUMA:	0	0	0	0	0

*oznacz właściwą kategorie materiału biologicznego:

1-nasienie

2-zarodki

3- komórki jajowe

W przypadku wysyłek różnych kategorii materiału biologicznego tego samego gatunku do jednego państwa należy wskazać liczbę przesyłek poszczególnych kategorii w odrębnych wierszach.

Tabela 33 Wysyłka produktów spożywczych pochodzenia zwierzęcego do Polski z innych państw członkowskich UE (oraz pozostałych państw stosujących unijne procedury handlowe)†

† Na potrzeby niniejszego podpunktu przesyłkę należy rozumieć jako partię produktów spożywczych pochodzenia zwierzęcego wprowadzoną do Polski w ramach unijnych procedur handlowych, zaopatrzoną w dokument handlowy, której ostateczne miejsce przeznaczenia położone jest na terytorium Polski.

1. Ogólne informacje o produktach pochodzenia zwierzęcego i kontrolach	MIĘSO BIAŁE I JEGO PRODUKTY	MIĘSO CZERWONE I JEGO PRODUKTY	MLEKO I PRODUKTY MLECZNE	JAJA I PRODUKTY JAJECZNE	PRODUKTY RYBOŁÓWSTWA, ŚLIMAKI I ŻABIE UDKA	MIÓD I PRODUKTY PSZCZELE	ŻELATYNA I KOLAGEN	OSŁONKI
1.1. Liczba przesyłek skontrolowanych w ramach niedyskryminujących kontroli	0	6	6	0	0	0	0	0
1.2. Ogólna waga skontrolowanych produktów (kg)	0	16,82	14,55	0	0	0	0	0
2. Naruszenia stwierdzone w wyniku niedyskryminujących kontroli w handlu	MIĘSO BIAŁE I JEGO PRODUKTY	MIĘSO CZERWONE I JEGO PRODUKTY	MLEKO I PRODUKTY MLECZNE	JAJA I PRODUKTY JAJECZNE	PRODUKTY RYBOŁÓWSTWA, ŚLIMAKI I ŻABIE UDKA	MIÓD I PRODUKTY PSZCZELE	ŻELATYNA I KOLAGEN	OSŁONKI
2.1. Liczba przesyłek, których dotyczyły naruszenia stwierdzone podczas niedyskryminujących kontroli	0	0	0	0	0	0	0	0
2.2. Ogólna waga produktów, których dotyczyły naruszenia	0	0	0	0	0	0	0	0

3. Nałożone sankcje	MIĘSO BIAŁE I JEJEGO PRODUKTY		MIĘSO CZERWONE I JEJEGO PRODUKTY		MLEKO I PRODUKTY MLECZNE		JAJA I PRODUKTY JAJECZNE		PRODUKTY RYBOŁÓWSTWA, ŚLIMAKI I ŻABIE UDKA		MIÓD I PRODUKTY PSZCZELE		ŻELATYNA I KOLAGEN		OSŁONKI	
	Liczba przesył ek	Waga (kg)	Liczba przesył ek	Waga (kg)	Liczba przesył ek	Waga (kg)	Liczba przesył ek	Waga (kg)	Liczba przesył ek	Waga (kg)	Liczba przesył ek	Waga (kg)	Liczba przesył ek	Waga (kg)	Liczba przesył ek	Waga (kg)
3.1. Zniszczenie produktów	0	0	0	0	0	0	0	0	0	0	0	0	0	0	0	0
3.2. Wykorzystanie produktów na inne cele	0	0	0	0	0	0	0	0	0	0	0	0	0	0	0	0
3.3. Odesłanie produktów do państwa wysyłki	0	0	0	0	0	0	0	0	0	0	0	0	0	0	0	0

6.3. Eksport z Polski do krajów trzecich.

Wykaz skontrolowanych przesyłek zwierząt eksportowanych z Polski do krajów trzecich w 2018 roku.

Tabela 34 Ogólna liczba zwierząt i przesyłek wysłanych z Polski do krajów trzecich w 2018 r.

	BYDŁO	ŚWINIE	OWCE I KOZY	KONIE*	DRÓB
Liczba przesyłek zwierząt wysłanych z Polski do krajów trzecich.	0	0	0	0	0

Ogólna liczba zwierząt w w/w przesyłkach	0	0	0	0	0
--	---	---	---	---	---

*-nie dotyczy przesyłek koni wysłanych na okres czasowy.

Tabela 35 Wykaz państw trzecich, do których w 2018 r. eksportowano zwierzęta rzeźne.

PAŃSTWO (każde państwo wskazywane odrębnie)	BYDŁO		ŚWINIE		OWCE I KOZY		KONIE		DRÓB		INNE (wskazać każdy gatunek odrębnie)	
	Liczba przesyłek	Liczba sztuk	Liczba przesyłek	Liczba sztuk	Liczba przesyłek	Liczba sztuk	Liczba przesyłek	Liczba sztuk	Liczba przesyłek	Liczba sztuk	Liczba przesyłek	Liczba sztuk
	0	0	0	0	0	0	0	0	0	0	0	0
SUMA:	0	0	0	0	0	0	0	0	0	0	0	0

Tabela nr 36 Wykaz państw trzecich, do których w 2018 r. eksportowano zwierzęta hodowlane i użytkowe.

PAŃSTWO (każde państwo wskazywane odrębnie)	BYDŁO		ŚWINIE		OWCE I KOZY		KONIE*		DRÓB**	
	Liczba przesyłek	Liczba sztuk	Liczba przesyłek	Liczba sztuk	Liczba przesyłek	Liczba sztuk	Liczba przesyłek	Liczba sztuk	Liczba przesyłek	Liczba sztuk
Białoruś	0	0	0	0	0	0	0	0	0	0
Ukraina	0	0	0	0	0	0	0	0	0	0
SUMA:	0	0	0	0	0	0	0	0	0	0

*-nie dotyczy przesyłek koni wysłanych na okres czasowy.

** w tym piskłeta jednodniowe

Tabela 37 Wykaz państw trzecich, do których w 2018 r. eksportowano zwierzęta hodowlane i użytkowe inne niż wskazane w tabeli 35 (wskazać gatunek/gatunki).

PAŃSTWO (każde państwo wskazywane odrębnie)	(pies)		(Karp koi)		(gatunek)		(gatunek)		(gatunek)	
	Liczba przesyłek	Liczba sztuk	Liczba przesyłek	Liczba sztuk	Liczba przesyłek	Liczba sztuk	Liczba przesyłek	Liczba sztuk	Liczba przesyłek	Liczba sztuk
Pakistan	8	14	0	0	0	0	0	0	0	0
Tajlandia	2	2	0	0	0	0	0	0	0	0
Egipt	2	5	0	0	0	0	0	0	0	0
Stany Zjednoczone	1	1	1	20	0	0	0	0	0	0
SUMA:	13	22	1	20	0	0	0	0	0	0

Tabela 38 Wykaz państw trzecich, do których w 2018 r. wywożono konie na okres czasowy (zawody, występy, stanówka; etc)

PAŃSTWO	KONIE	
	Liczba przesyłek	Liczba sztuk
STANY ZJEDNOCZONE	1	1

SUMA:	1	1
--------------	---	---

Tabela 39 Wykaz państw trzecich, do których w 2018r. eksportowano materiał biologiczny i jaja wylęgowe (liczba przesyłek).

PAŃSTWO	MATERIAŁ BIOLOGICZNY*				JAJA WYLĘGOWE
	BYDŁO	ŚWINIE	OWCE I KOZY	KONIE	
	0	0	0	0	0
SUMA:	0	0	0	0	

*oznacz właściwą kategorie materiału biologicznego:

1-nasienie

2-zarodki

3- komórki jajowe

W przypadku wysyłek różnych kategorii materiału biologicznego tego samego gatunku do jednego państwa należy wskazać liczbę przesyłek poszczególnych kategorii w odrębnych wierszach.

Wykaz państw trzecich, do których w 2018 r. eksportowano produkty pochodzenia zwierzęcego.

Tabela 40 Produkty przeznaczone do spożycia przez ludzi cz. 1

Państwo	MIĘSO BIAŁE I PRODUKTY Z MIĘSA BIAŁEGO	MIĘSO CZERWONE I PRODUKTY Z MIĘSA CZERWONEGO	MLEKO I PRODUKTY MLECZARSKIE
---------	--	--	------------------------------------

	Liczba przesył ek	Ilość w tonach	Liczba przesył ek	Ilość w tonach	Liczba przesyłek	Ilość w tonach
Białoruś	0	0	0	0	7	8,63
Bośnia i Hercegowina	0	0	43	519,11	0	0
Ghana	0	0	7	121,37	0	0
Gruzja	0	0	0	0	4	0,41
Hongkong	0	0	37	913,10	0	0
Izrael	0	0	25	265,19	0	0
Kazachstan	0	0	0	0	1	0,04
Kosowo	0	0	1	19,04	0	0
Macedonia	0	0	1	4,82	0	0
Serbia	0	0	0	0	29	7,08
Turcja	0	0	432	10149,58	0	0
OGÓLEM	0	0	555	12153,51	41	16,16

Produkty przeznaczone do spożycia przez ludzi cz. 2

Państwo	JAJA I PRODUKTY JAJECZNE		RYBY MIĘCZAKI, SKORUPAKI, PRODUKTY RYBOŁÓWSTWA, ŚLIMAKI I ŻABIE ŁÓDKA		DZICZYŻNA I PRODUKTY Z DZICZYŻNY	
	Liczba przesył ek	Ilość w tonach	Liczba przesył ek	Ilość w tonach	Liczba przesył ek	Ilość w tonach
	0	0	0	0	0	0
	0	0	0	0	0	0

Produkty przeznaczone do spożycia przez ludzi cz. 3

Państwo	ŻELATYNA I KOLAGEN		MIÓD I PRODUKTY PSZCZELE		OSŁONKI		PRODUKTY ZŁOŻONE	
	Liczba przesyłek	Ilość w tonach	Liczba przesyłek	Ilość w tonach	Liczba przesyłek	Ilość w tonach	Liczba przesyłek	Ilość w tonach
	0	0	0	0	0	0	0	0
	0	0	0	0	0	0	0	0

Tabela 41 Produkty nieprzeznaczone do spożycia przez ludzi

PAŃSTWO	PASZE		MACZKI MIĘSNO-KOSTNE		SUROWIEC KAT. 3	
	Liczba przesyłek	Ilość w tonach	Liczba przesyłek	Ilość w tonach	Liczba przesyłek	Ilość w tonach

Dla każdego państwa oddzielna rubryka	0	0	0	0	0	0
Ogółem	0	0	0	0	0	0

7. Badania laboratoryjne.

W ramach badań laboratoryjnych realizowany był plan badań kontrolnych w kierunku pozostałości chemicznych i biologicznych w tkankach zwierząt żywych, produktach spożywczych pochodzenia zwierzęcego, w paszach i w wodzie przeznaczonej do pojenia zwierząt. Roczne wyniki monitoringu w 2018 roku przedstawia poniższa tabela.

Tabela 42

Lp.	Kierunek badania (symbol grupy i nazwa badanego związku)	Gatunek zwierzęcia lub nazwa materiału pobranego do badań	Rodzaj pobranych tkanek (materiału) do badań	Ilość pobranych prób	Miejsce pobrania prób (gospodarstwo, rzeźnia, zakład, punkt)	Laboratorium do którego wysłano próbki	Stwierdzono dodatni wynik badania (nr wyniku badania)	Uwagi
1.	B2a Makrocykliczne laktony	Świnie	Wątro ba	1	Rzeźnia	ZHW Poznań	-	-
2.	B2c Pyretroidy	Świnie	Mięśni e	1	Rzeźnia	ZHW Poznań	-	-
3.	B2d Neuroleptyki	Świnie	Nerka	1	Rzeźnia	ZHW Poznań	-	-
4.	A6 Chloramfenikol	Bydło	Mięśni e	1	Rzeźnia	ZHW Poznań	-	-
5.	A6 Metabolity nitrofuranów	Bydło	Mięśni e	1	Rzeźnia	ZHW Poznań	-	-
6.	A2 Substancje tyreostatyczne	Świnie	Mocz	1	Rzeźnia	ZHW Poznań	-	-
7.	A4 Laktony kwasu rezorcylowego	Świnie	Mocz	1	Rzeźnia	ZHW Poznań	-	-
8.	A3 Steroidy	Świnie	Mocz	1	Rzeźnia	ZHW Poznań	-	-
9.	B2a Benzoimidazole	Świnie	Wątro ba	1	Rzeźnia	ZHW Poznań	-	-
10.	B1 Substancje przeciwbakteryjne	Świnie	Mięśni e,	1	Rzeźnia	ZHW Poznań	-	-

			Nerka					
11.	B1 Substancje przeciwbakteryjne	Świnie	Mięsni e, Nerka	1	Rzeźnia	ZHW Poznań	-	-
12.	B1 Fluorochinoliny	Bydło	Mięsni e	1	Rzeźnia	ZHW Poznań	-	-
13.	B1 Fluorochinoliny	Bydło	Mięsni e	1	Rzeźnia	ZHW Poznań	-	-
14.	B1 Fluorochinoliny	Bydło	Mięsni e	1	Rzeźnia	ZHW Poznań	-	-
15.	A4 Laktony kwasu rezorcylowego	Bydło	Mocz	1	Rzeźnia	ZHW Poznań	-	-
16.	B1 Fluorochinoliny	Bydło	Mięsni e	1	Rzeźnia	ZHW Poznań	-	-
17.	B1 Fluorochinoliny	Bydło	Mięsni e	1	Rzeźnia	ZHW Poznań	-	-
18.	B3c Metale toksyczne	Bydło	Mięsni e Wątro ba	1	Rzeźnia	ZHW Poznań	-	-
19.	A3 Steroidy	Bydło	Mocz	1	Rzeźnia	ZHW Poznań	-	-
20.	A3 Steroidy metylotestosteron	Bydło	Mocz	1	Rzeźnia	ZHW Poznań	-	-
21.	B1 Substancje przeciwbakteryjne	Świnie	Mięsni e, Nerka	1	Rzeźnia	ZHW Poznań	-	-
22.	B1 Substancje przeciwbakteryjne	Świnie	Mięsni e, Nerka	1	Rzeźnia	ZHW Poznań	-	-

23.	B1 Substancje przeciwbakteryjne	Bydło	Mięsne, Nerka	1	Rzeźnia	ZHW Poznań	-	-
24.	B1 Substancje przeciwbakteryjne	Bydło	Mięsne, Nerka	1	Rzeźnia	ZHW Poznań	-	-
25.	B1 Substancje przeciwbakteryjne	Bydło	Mięsne, Nerka	1	Rzeźnia	ZHW Poznań	-	-
26.	B2a Makrocycliczne laktony	Bydło	Wątroba	1	Rzeźnia	ZHW Poznań	-	-
27.	B2d Neuroleptyki	Bydło	Nerka	1	Rzeźnia	ZHW Poznań	-	-
28.	B3a Polichlorowane bifenyle	Bydło	Tkanka tłuszczowa	1	Rzeźnia	ZHW Poznań	-	-
29.	A3 Steroidy	Bydło	Surowica	1	Rzeźnia	ZHW Poznań	-	-
30.	A3 Steroidy 17beta-testosteron	Bydło	Surowica	1	Rzeźnia	ZHW Poznań	-	-
31.	A6 Chloramfenikol	Bydło	Mięsne	1	Rzeźnia	ZHW Poznań	-	-
32.	A6 Chloramfenikol	Bydło	Mięsne	1	Rzeźnia	ZHW Poznań	-	-
33.	A3 Steroidy 17beta-testosteron	Świnie	Mocz	1	Rzeźnia	ZHW Poznań	-	-
34.	B1 Substancje przeciwbakteryjne	Świnie	Mięsne, Nerka	1	Rzeźnia	ZHW Poznań	-	-
35.	B1 Fluorochinoliny	Świnie	Mięsne	1	Rzeźnia	ZHW Poznań	-	-

36.	A3 Steroidy octan	Bydło	tłuszcz z około nerko wy	1	Rzeźnia	ZHW Poznań	-	-
37.	A3 Steroidy octan	Świnie	tłuszcz z około nerko wy	1	Rzeźnia	ZHW Poznań	-	-
38.	B1 Substancje przeciwbakteryjne	Świnie	Mięśni e, Nerka	1	Rzeźnia	ZHW Poznań	-	-
39.	A6 Chloramfenikol	Świnia	Mięśni e	1	Rzeźnia	ZHW Poznań	-	-
40.	B3d Mikotoksyny	Świnie	Nerka	1	Rzeźnia	PIWet Puławy	-	-
41.	B1 Substancje przeciwbakteryjne	Świnie	Mięśni e, Nerka	1	Rzeźnia	ZHW Poznań	-	-
42.	B1 Substancje przeciwbakteryjne	Bydło	Mleko	1	Gospodarst wo	ZHW Poznań	-	-
43.	A2 Substancje tyreostatyczne	Bydło	Mocz	1	Gospodarst wo	ZHW Poznań	-	-
44.	A1 Stilbeny	Świnie	Mocz	1	Rzeźnia	ZHW Poznań	-	-
45.	B1 Fluorochinoliny	świnie	Mięśni e	1	Rzeźnia	ZHW Poznań	-	-
46.	B1 Fluorochinoliny	Świnie	Mięśni e	1	Rzeźnia	ZHW Poznań	-	-
47.	B1 Fluorochinoliny	Świnie	Mięśni e	1	Rzeźnia	ZHW Poznań	-	-

48.	A6 Dapson	Świnie	Mięsni e	1	Rzeźnia	PIWet Puławy	-	-
49.	B1 Substancje przeciwbakteryjne	Świnie	Mięsni e, Nerka	1	Rzeźnia	ZHW Poznań	-	-
50.	B3d Mikotoksyny	Bydło	Mleko	1	Gospodarst wo	PIWet Puławy	-	-
51.	B2a Benzoimidazole	Bydło	Wątro ba	1	Rzeźnia	ZHW Poznań	-	-
52.	B2a Makrocykliczne laktony	Bydło	Wątro ba	1	Rzeźnia	ZHW Poznań	-	-
53.	B3b Pestycydy fosforoorganiczne	Świnie	Mięsni e	1	Rzeźnia	ZHW Poznań	-	-
54.	B2d Neuroleptyki	Świnie	Nerka	1	Rzeźnia	ZHW Poznań	-	-
55.	B1 Substancje przeciwbakteryjne	Bydło	Mięsni e, Nerka	1	Rzeźnia	ZHW Poznań	-	-
56.	B1 Substancje przeciwbakteryjne	Bydło	Mięsni e, Nerka	1	Rzeźnia	ZHW Poznań	-	-
57.	B1 Substancje przeciwbakteryjne	Świnie	Mięsni e, Nerka	1	Rzeźnia	ZHW Poznań	-	-
58.	B1 Substancje przeciwbakteryjne	Świnie	Mięsni e, Nerka	1	Rzeźnia	ZHW Poznań	-	-
59.	B2a Makrocykliczne laktony	Bydło	Wątro ba	1	Rzeźnia	ZHW Poznań	-	-
60.	A3 Steroidy 17alfa- trenbolon	Świnie	Mocz	1	Rzeźnia	ZHW Poznań	-	-

61.	A6 Chloramfenikol	Świnie	Mięsni e	1	Rzeźnia	ZHW Poznań	-	-
62.	A6 Chloramfenikol	Świnie	Mięsni e	1	Rzeźnia	ZHW Poznań	-	-
63.	B2d Neuroleptyki	Świnie	Nerka	1	Rzeźnia	ZHW Poznań	-	-
64.	B2a Makrocykliczne laktony	Świnie	Wątro ba	1	Rzeźnia	ZHW Poznań	-	-
65.	B1 Sulfonamidy	Pszczoł a	Miód	1	Gospodarst wo	ZHW Poznań	-	-
66.	B1 Sulfonamidy	Pszczoł a	Miód	1	Gospodarst wo	ZHW Poznań	-	-
67.	B1 Substancje przeciwbakteryjne	Bydło	Mięśni e, nerka	1	Rzeźnia	ZHW Poznań	-	-
68.	A6 Chloramfenikol	Bydło	Mięśni e	1	Rzeźnia	ZHW Poznań	-	-
69.	A3 Steroidy etynyloestradiol	Bydło	Mięśni e	1	Rzeźnia	ZHW Poznań	-	-
70.	B3a Polichlorowane bifenyle	Bydło	mleko	1	Gospodarst wo	ZHW Poznań	-	-
71.	A6 Chloramfenikol	Świnie	Mięśni e	1	Rzeźnia	ZHW Poznań	-	-
72.	B1 Substancje przeciwbakteryjne	Bydło	mleko	1	Gospodarst wo	ZHW Poznań	-	-
73.	A6 Chloropromazyna	Bydło	Nerka	1	Rzeźnia	ZHW Poznań	-	-
74.	A6 Nitroimidazole	Bydło	Mięśni e	1	Rzeźnia	ZHW Poznań	-	-

75.	B1 Fluorochinoliny	Bydło	Mięsni e	1	Rzeźnia	ZHW Poznań	-	-
76.	A1 Stilbeny	Bydło	Mocz	1	Rzeźnia	ZHW Poznań	-	-
77.	A2 Substancje tyreostatyczne	Bydło	mocz	1	Rzeźnia	ZHW Poznań	-	-
78.	A3 Steroidy 17beta- testosteron	Bydło	Surow ica	1	Rzeźnia	ZHW Poznań	-	-
79.	A5 Beta-antagoniści	Bydło	Wątro ba	1	Rzeźnia	ZHW Poznań	-	-
80.	B3b Pestycydy fosforoorganiczne	Bydło	Mięsni e	1	Rzeźnia	ZHW Poznań	-	-
81.	A3 Steroidy 17beta- testosteron	Bydło	Surow ica	1	Gospodarst wo	ZHW Poznań	-	-
82.	A6 Nitroimidazole	Bydło	Osocz e	1	Gospodarst wo	ZHW Poznań	-	-
83.	A3 Steroidy	Bydło	Mocz	1	Gospodarst wo	ZHW Poznań	-	-
84.	A3 Steroidy	Bydło	Sierść	1	Rzeźnia	PIWet Puławy	-	-
85.	radioizotopy CEZ	Bydło	Mięsni e	1	Rzeźnia	ZHW Poznań	-	-
86.	radioizotopy CEZ	Bydło	Mięsni e	1	Rzeźnia	ZHW Poznań	-	-
87.	radioizotopy CEZ	Bydło	Mięsni e	1	Rzeźnia	ZHW Poznań	-	-
88.	A6 Nitroimidazole	Świnie	Woda	1	Gospodarst wo	ZHW Poznań	-	-

89.	B2a Makrocycliczne laktony	Bydło	Wątroba	1	Rzeźnia	ZHW Poznań	-	-
90.	A3 Steroidy etynyloestradiol	Świnie	Mocz	1	Rzeźnia	ZHW Poznań	-	-
91.	A6 Chloramfenikol	Świnie	Mięsne	1	Rzeźnia	ZHW Poznań	-	-
92.	B1 Substancje przeciwbakteryjne	Bydło	Mięsne, Nerka	1	Rzeźnia	ZHW Poznań	-	-
93.	B1 Substancje przeciwbakteryjne	Bydło	Mięsne, nerka	1	Rzeźnia	ZHW Poznań	-	-
94.	A6 Chloropromazyna	Bydło	mocz	1	Gospodarstwo	ZHW Poznań	-	-
95.	A6 Metabolity nitrofuranów	Bydło	Mocz	1	Gospodarstwo	ZHW Poznań	-	-
96.	A6 Nitrofurany	Bydło	Woda	1	Gospodarstwo	ZHW Poznań	-	-
97.	A3 Steroidy	Bydło	Mocz	1	Gospodarstwo	ZHW Poznań	-	-
98.	A6 Chloramfenikol	Bydło	Mocz	1	Gospodarstwo	ZHW Poznań	-	-
99.	B2d Neuroleptyki	Bydło	Nerka	1	Rzeźnia	ZHW Poznań	-	-
100.	B1 Fluorochinoliny	Świnia	Mięsne	1	Rzeźnia	ZHW Poznań	-	-
101.	B1 Fluorochinoliny	Świnia	Mięsne	1	Rzeźnia	ZHW Poznań	-	-
102.	B2a Benzoimidazole	Świnia	Wątroba	1	Rzeźnia	ZHW Poznań	-	-

103.	A2 Substancje tyreostatyczne	Świnie	Mocz	1	Rzeźnia	ZHW Poznań	-	-
104.	B3c Metale toksyczne	Świnie	Mięsni e, wątro ba	1	Rzeźnia	ZHW Poznań	-	-
105.	A5 Beta-antagoniści	Świnie	Mocz	1	Rzeźnia	ZHW Poznań	-	-
106.	B2e Metabolity metamizolu	Bydło	Mięsni e	1	Rzeźnia	PIWet Puławy	-	-
107.	B2c Pyretroidy	Bydło	Mięsni e	1	Rzeźnia	ZHW Poznań	-	-
108.	B2d Neuroleptyki	Świnia	Nerka	1	Rzeźnia	ZHW Poznań	-	-
109.	B1 Substancje przeciwbakteryjne	Bydło	mleko	1	Gospodarst wo	ZHW Poznań	-	-
110.	B1 Substancje przeciwbakteryjne	Świnia	Mięsni e, nerka	1	Rzeźnia	ZHW Poznań	-	-
111.	A6 Nitroimidazole	Świnia	Mięsni e	1	Rzeźnia	ZHW Poznań	-	-
112.	B1 Substancje przeciwbakteryjne	Bydło	mleko	1	Gospodarst wo	ZHW Poznań	-	-
113.	B2e Metabolity metamizolu	Bydło	Mięsni e	1	Rzeźnia	PIWet Puławy	tak	-
114.	A6 Metabolity nitrofuranów	Bydło	Mocz	1	Gospodarst wo	ZHW Poznań	-	-
115.	B1 Fluorochinoliny	Bydło	Mięsni e	1	Rzeźnia	ZHW Poznań	-	-

116.	B1 Fluorochinoliny	Bydło	Mięsni e	1	Rzeźnia	ZHW Poznań	-	-
117.	B2a Benzoimidazole	Bydło	Wątro ba	1	Rzeźnia	ZHW Poznań	-	-
118.	B2a Makrocycliczne laktony	Bydło	Wątro ba	1	Rzeźnia	ZHW Poznań	-	-
119.	Dioksyny	Świnia	Mięśni e, wątro ba	1	Rzeźnia	PIWet Puławy	-	-
120.	B1 Fluorochinoliny	Bydło	Mięsni e	1	Rzeźnia	ZHW Poznań	-	-
121.	B1 Fluorochinoliny	Bydło	Mięsni e	1	Rzeźnia	ZHW Poznań	-	-
122.	B3c Metale toksyczne	Bydło	Mięśni e, wątro ba	1	Rzeźnia	ZHW Poznań	-	-
123.	A3 Steroidy octan	Bydło	tłuszcz z około nerko wy	1	Rzeźnia	ZHW Poznań	-	-
124.	B3c Metale toksyczne	Bydło	Mięśni e, wątro ba	1	Rzeźnia	ZHW Poznań	-	-
125.	A2 Substancje tyreostatyczne	Bydło	Mocz	1	Rzeźnia	ZHW Poznań	-	-
126.	A3 Steroidy	Bydło	Mocz	1	Rzeźnia	ZHW Poznań	-	-

127.	B3c Metale toksyczne	Świnia	Mięsne, wątroba	1	Rzeźnia	ZHW Poznań	-	-
128.	B1 Substancje przeciwbakteryjne	Bydło	mleko	1	Gospodarstwo	ZHW Poznań	-	-
129.	A3 Steroidy 17beta-testosteron	Gęś	woda	1	Gospodarstwo	ZHW Poznań	-	-
130.	A3 Steroidy metylotestosteron	Gęś	Woda	1	Gospodarstwo	ZHW Poznań	-	-
131.	A5 Beta-antagoniści	Gęś	Woda	1	Gospodarstwo	ZHW Poznań	-	-
132.	A6 Chloramfenikol	Bydło	Mięsne	1	Rzeźnia	ZHW Poznań	-	-
133.	A3 Steroidy etynyloestradiol	Bydło	Mocz	1	rzeźnia	ZHW Poznań	-	-
134.	B3b Pestycydy fosforoorganiczne	Świnia	Mięsne	1	Rzeźnia	ZHW Poznań	-	-
135.	A3 Steroidy 17beta-testosteron	Bydło	Surowica	1	Gospodarstwo	ZHW Poznań	-	-
136.	A3 Steroidy 17beta-testosteron	Bydło	Surowica	1	Gospodarstwo	ZHW Poznań	-	-
137.	A3 Steroidy propionian testosteronu	Bydło	Surowica	1	Rzeźnia	PIWet Puławy	-	-
138.	B1 Substancje przeciwbakteryjne	Świnia	Mięsne, Nerka	1	rzeźnia	ZHW Poznań	-	-
139.	B1 Substancje przeciwbakteryjne	Świnia	Mięsne, Nerka	1	Rzeźnia	ZHW Poznań	-	-

140.	B2a Makrocycliczne laktony	Świnia	Wątroba	1	Rzeźnia	ZHW Poznań	-	-
141.	B2d Neuroleptyki	Świnia	Nerka	1	Rzeźnia	ZHW Poznań	-	-
142.	A3 Steroidy metylotestosteron	Bydło	mocz	1	Gospodarstwo	ZHW Poznań	-	-
143.	A5 Beta-antagoniści	Bydło	płuca	1	Rzeźnia	PIWet Puławy	-	-
144.	B3c Metale toksyczne	Bydło	Mięśnie, wątroba	1	Rzeźnia	ZHW Poznań	-	-
145.	B1 Substancje przeciwbakteryjne	Bydło	Mięśnie, nerka	1	Rzeźnia	ZHW Poznań	-	-
146.	B1 Substancje przeciwbakteryjne	Bydło	Mięśnie, nerka	1	Rzeźnia	ZHW Poznań	-	-
147.	B3c Metale toksyczne	Bydło	Mleko	1	Gospodarstwo	ZHW Poznań	-	-
148.	A6 Metabolity nitrofuranów	Bydło	Mocz	1	Gospodarstwo	ZHW Poznań	-	-
149.	A6 Chloramfenikol	Świnia	Mięśnie	1	Rzeźnia	ZHW Poznań	-	-
150.	A6 Metabolity nitrofuranów	Świnia	Mięśnie	1	Rzeźnia	ZHW Poznań	-	-
151.	A4 Laktony kwasu rezorcylowego	Świnia	Mocz	1	Rzeźnia	ZHW Poznań	-	-
152.	B1 Fluorochinoliny	Świnia	Mięśnie	1	Rzeźnia	ZHW Poznań	-	-

153.	B1 Fluorochinoliny	Świnia	Mięsni e	1	Rzeźnia	ZHW Poznań	-	-
154.	B3a Polichlorowane bifenyle	Świnia	Tkank a tłuszcz owa	1	Rzeźnia	ZHW Poznań	-	-
155.	A3 Steroidy etynyloestradiol	Świnia	Mocz	1	Rzeźnia	ZHW Poznań	-	-
156.	B2a Makrocykliczne laktony	Bydło	Wątro ba	1	Rzeźnia	ZHW Poznań	-	-
157.	B2a Benzoimidazole	Bydło	Wątro ba	1	Rzeźnia	ZHW Poznań	-	-
158.	B3b Pestycydy fosforoorganiczne	Świnia	Mięsni e	1	Rzeźnia	ZHW Poznań	-	-
159.	A# Steroidy Fenylopropionian	Świnia	Sierść	1	Rzeźnia	PIWet Puławy	-	-
160.	B1 Substancje przeciwbakteryjne	Świnia	Mięsni e, nerka	1	Rzeźnia	PIWet Puławy	-	-
161.	B1 Fluorochinoliny	Bydło	Mięsni e	1	Rzeźnia	ZHW Poznań	-	-
162.	B1 Fluorochinoliny	Bydło	Mięsni e	1	Rzeźnia	ZHW Poznań	-	-
163.	B2d Neuroleptyki	Świnia	Nerka	1	Rzeźnia	ZHW Poznań	-	-
164.	B3c Metale toksyczne	Świnia	Mięsni e, wątro ba	1	Rzeźnia	ZHW Poznań	-	-
165.	B1 Substancje przeciwbakteryjne	Bydło	mleko	1	Gospodarst wo	ZHW Poznań	-	-

166.	B2a Makrocycliczne laktony	Bydło	Wątro ba	1	Rzeźnia	ZHW Poznań	-	-
167.	A6 Chloramfenikol	Świnia	Mięśni e	1	Rzeźnia	ZHW Poznań	-	-
168.	A6 Metabolity nitrofuranów	Bydło	Mięśni e	1	Rzeźnia	ZHW Poznań	-	-
169.	B1 Fluorochinoliny	Bydło	Mięśni e	1	Rzeźnia	ZHW Poznań	-	-
170.	A3 Steroidy: metyloboldenon	Bydło	Mocz	1	Rzeźnia	ZHW Poznań	-	-
171.	A3 Steroidy	Bydło	Mocz	1	Rzeźnia	ZHW Poznań	-	-
172.	A3 Steroidy	Bydło	Mocz	1	Gospodarst wo	ZHW Poznań	-	-
173.	A3 Steroidy	Bydło	Surow ica	1	Gospodarst wo	PIWet Puławy	-	-
174.	A3 Steroidy	Bydło	Surow ica	1	Rzeźnia	ZHW Poznań	-	-
175.	B2c Pyretroidy	Bydło	Mięśni e	1	Rzeźnia	ZHW Poznań	-	-
176.	B2e Niesteroidowe leki przeciwzapalne	Bydło	Mięśni e	1	Rzeźnia	ZHW Poznań	-	-
177.	A1 Stilbeny	Bydło	Mocz	1	Gospodarst wo	ZHW Poznań	-	-
178.	B3b Pestycydy fosforoorganiczne	Bydło	mleko	1	Gospodarst wo	ZHW Poznań	-	-
179.	B2b Kokcydiostatyki	Kura	jaja	1	Gospodarst wo	ZHW Poznań	-	-

180.	A4 Laktony kwasu rezorcylowego	Kaczka	woda	1	Gospodarstwo	ZHW Poznań	-	-
181.	A6 Chloramfenikol	Kaczka	woda	1	Gospodarstwo	ZHW Poznań	-	-
182.	A4 Laktony kwasu rezorcylowego	Bydło	Mocz	1	Gospodarstwo	ZHW Poznań	-	-
183.	A5 Beta-antagoniści	Bydło	Mocz	1	Rzeźnia	ZHW Poznań	-	-
184.	B1 Substancje przeciwbakteryjne	Świnia	Mięśnie, nerka	1	Rzeźnia	ZHW Poznań	-	-
185.	B2a Makrocykliczne laktony	Świnia	Wątroba	1	Rzeźnia	ZHW Poznań	-	-
186.	B1 Substancje przeciwbakteryjne	Świnia	Mięśnie, nerka	1	Rzeźnia	ZHW Poznań	-	nr spr.188 pominięte 2 nr
187.	Wykrywanie obecności pałeczek z rodzaju Salmonella	wszystkie gatunki zwierząt	materiał paszowy pochodzenia roślinnego	1	punkt obrotu pasz	ZHW Poznań		
188.	Badanie zawartości cynku w mieszankach paszowych	świnie	mieszanka paszowa dla świń	1	punkt obrotu pasz	ZHW Poznań		

189.	Wykrywanie substancji przeciwbakteryjnych w wodzie w stadach trzody chlewnej	świnie	woda stosowana w żywieniu zwierząt	1	gospodarstwo	ZHW Poznań
190.	Wykrywanie obecności przetworzonego białaka zwierzęcego w paszach metodą mikroskopową	bydło	mieszanka paszowa dla bydła	1	gospodarstwo	ZHW Poznań
191.	Wykrywanie substancji przeciwbakteryjnych (antybiotyki, sulfonamidy, chinolony) dodawanych w paszach	świnie	mieszanka paszowa dla świń	1	gospodarstwo	ZHW Poznań
192.	Wykrywanie substancji przeciwbakteryjnych w wodzie w stadach kur reprodukcyjnych	drób	woda stosowana w żywieniu zwierząt	1	gospodarstwo	ZHW Poznań
193.	Wykrywanie obecności pałeczek z rodzaju Salmonella	bydło	mieszanka paszowa dla bydła	1	punkt obrotu pasz	ZHW Poznań

194.	Oznaczanie zawartości metali(Pb,Cd) w paszach	drób	mieszanka paszowa dla drobiu	1	punkt obrotu pasz	ZHW Poznań
195.	Badanie zawartości selenu w mieszankach paszowych	drób	mieszanka paszowa dla drobiu	1	punkt obrotu pasz	ZHW Poznań
196.	Badanie zawartości podstawowych składników pokarmowych(białko ogólne, tłuszcz surowy, włókno surowe, sucha masa, popiół) w materiałach i mieszankach paszowych	bydło	mieszanka paszowa dla bydła	1	punkt obrotu pasz	ZHW Poznań
197.	Wykrywanie substancji przeciwbakteryjnych w wodzie w stadach brojlerów kurzych	drób	woda stosowana w żywieniu zwierząt	1	gospodarstwo	ZHW Poznań
198.	Wykrywanie substancji przeciwbakteryjnych w wodzie w stadach trzody chlewnej	świnie	woda stosowana w żywieniu	1	gospodarstwo	ZHW Poznań

199.	Wykrywanie obecności przetworzonego białaka zwierzęcego w paszach metodą mikroskopową	bydło	zwierząt mieszanki paszowe dla bydła	1	gospodarstwo	ZHW Poznań
200.	Wykrywanie obecności pałeczek z rodzaju Salmonella	wszystkie gatunki zwierząt	materiały paszowe pochodzenia roślinnego wodą stosowana w żywieniu zwierząt	1	punkt obrotu pasz	ZHW Poznań
201.	Wykrywanie substancji przeciwbakteryjnych w wodzie w stadach trzody chlewnej	świnie	mieszanki paszowe dla drobiu	1	gospodarstwo	ZHW Poznań
201.	Oznaczanie zawartości metali (Pb,Cd) w paszach	drób	mieszanki paszowe dla drobiu	1	punkt obrotu pasz	ZHW Poznań
202.	Wykrywanie obecności pałeczek z rodzaju Salmonella	królik	mieszanki paszowe dla	1	punkt obrotu pasz	ZHW Poznań

203.	Wykrywanie substancji przeciwbakteryjnych w wodzie w stadach trzody chlewnej	świnie	innyc h gatun ków woda stoso wana w żywie niu zwierz ąt	1	gospodarst wo	ZHW Poznań
204.	Oznaczanie zawartości mikotoksyn w kiszonkach (met. wieloskładnikowa)	bydło	kiszon ka	1	gospodarst wo	ZHW Bydgos zcz
205.	Badanie zawartości żelaza i manganu w mieszankach paszowych	drób	miesz anki paszo we dla brobiu woda stoso wana w żywie niu zwierz ąt	1	punkt obrotu pasz	ZHW Poznań
206.	Wykrywanie substancji przeciwbakteryjnych w wodzie w stadach indykjów rzeźnych	drób	miesz anki paszo we dla bydła	1	gospodarst wo	ZHW Poznań
207.	Badanie zawartości miedzi w mieszankach paszowych	bydło	miesz anki paszo we dla bydła	1	punkt obrotu pasz	ZHW Poznań

208.	Wykrywanie substancji przeciwbakteryjnych w wodzie w stadach trzody chlewnej	świnie	woda stosowana w żywieniu zwierząt	1	gospodarstwo	ZHW Poznań		
209.	Wykrywanie obecności przetworzonego białaka zwierzęcego w paszach metodą mikroskopową	świnie	mieszanka paszowa dla świń	1	gospodarstwo	ZHW Poznań		
210.	Wykrywanie moedozwolonych antybiotykowych stymulatorów wzrostu w paszach (tylozyna,flawomycyna,bacytracyna i inne)	świnie	mieszanka paszowa dla świń	1	gospodarstwo	ZHW Poznań		
211.	Oznaczanie zawartości miktotoksyn w paszach	wszystkie gatunki zwierząt	materiały paszowe pochodzenia roślinnego	1	punkt obrotu pasz	ZHW Poznań		
212.	Wykrywanie obecności pałaczek z rodzaju Salmonella	wszystkie gatunki zwierząt	materiały paszowe pochodzące	1	punkt obrotu pasz	ZHW Poznań		

213.	Wykrywanie substancji przeciwbakteryjnych w wodzie w stadach brojlerów kurzych	drób	dzenia roślinnego woda stosowana w żywieniu zwierząt	1	gospodarstwo	ZHW Poznań		
214.	Wykrywanie obecności pałeczek z rodzaju Salmonella	drób	mieszanki paszowe dla drobiu	1	punkt obrotu pasz	ZHW Poznań		
215.	Badanie zawartości kobaltu i molibdenu w mieszankach paszowych	świnie	mieszanki paszowe dla świń	1	punkt obrotu pasz	ZHW Bydgoszcz		
216.	Oznaczanie cezu – 134 i cezu – 137 w paszach metodą spektrometrii promieniowania gamma	bydło	mieszanki paszowe uzupełniające	1	punkt obrotu pasz	ZHW Poznań		
217.	Wykrywanie substancji przeciwbakteryjnych w wodzie w stadach tkozy chlewnej	świnie	woda stosowana w żywieniu zwierząt	1	gospodarstwo	ZHW Poznań		

			at				
218.	Wykrywanie substancji przeciwbakteryjnych w wodzie w stadach indków rzeźnych	drób	woda stosowana w żywności zwierząt	1	gospodarstwo	ZHW Poznań	
219.	Obecność materiałów paszowych z roślin modyfikowanych genetycznie GMO	wszystkie gatunki zwierząt	soja	1	punkt obrotu pasz	ZHW Poznań	
220.	Wykrywanie substancji przeciwbakteryjnych w wodzie w stadach brojlerów kurzych	drób	woda stosowana w żywności mieszanek paszowych dla świń	1	gospodarstwo	ZHW Poznań	
221.	Oznaczanie zawartości PCDD, PCDF i dl-PCB w paszach	świnie	soja	1	punkt obrotu pasz	PIWet PIB Puławy	
222.	Zawartość witaminy A i E w mieszankach paszowych	drób	woda stosowana w żywności mieszanek paszowych dla drobiu	1	punkt obrotu pasz	ZHW Poznań	

223.	Wykrywanie substancji przeciwbakteryjnych w wodzie w stadach brojlerów kurzych	drób	woda stosowana w żywieniu zwierząt	1	gospodarstwo	ZHW Poznań
224.	Wykrywanie substancji przeciwbakteryjnych w wodzie w stadach trzody chlewnej	świnie	woda stosowana w żywieniu zwierząt	1	gospodarstwo	ZHW Poznań
225.	Wykrywanie obecności pałeczek z rodzaju Salmonella	wszystkie gatunki zwierząt	materiały paszowe pochodzenia roślinnego	1	punkt obrotu pasz	ZHW Poznań
226.	Badanie zawartości białka ogólnego, tłuszczu surowego, skrobi i cukrów i szacowanie EM w mieszankach paszowych dla drobiu	drób	mieszanki paszowe dla drobiu	1	gospodarstwo	ZHW Poznań
227.	Wykrywanie substancji przeciwbakteryjnych w wodzie w stadach	świnie	woda stosowana w	1	gospodarstwo	ZHW Poznań

228.	trzody chlewnej Wykrywanie substancji przeciwbakteryjnych w wodzie w stadach brojlerów kurzych	drób	żywie niu zwierz at woda stoso wana w żywie niu zwierz at	1	gospodarst wo	ZHW Poznań		
229.	Wykrywanie substancji przeciwbakteryjnych (antybiotyki, sulfonamidy, chinolony) dodawanych w paszach	drób	miesz anki paszo we dla drobiu	1	punkt obrotu pasz	ZHW Poznań		
230.	Wykrywanie obecności pałeczek z rodzaju Salmonella	królik	miesz anki paszo we dla innyc h gatun ków	1	punkt obrotu pasz	ZHW Poznań		
231.	Wykrywanie obecności przetworzonego białak zwierzęcego w paszach metodą mikroskopową	świnie	miesz anki paszo we dla świń	1	gospodarst wo	ZHW Poznań		

232.	Wykrywanie obecności substancji wykazujących działanie anaboliczne w paszach i wodzie (grupa A1-A5) Badanie zawartości podstawowych składników pokarmowych (białko ogólne, tłuszcz surowy, włókno surowe, sucha masa, popiół) w materiałach i mieszankach paszowych	świnie	mieszanki paszowe dla świń	1	gospodarstwo	ZHW Poznań		
233.		królik	mieszanki paszowe dla innych gatunków	1	punkt obrotu pasz	ZHW Poznań		

7.1 Wykorzystanie systemu CELAB w województwie

W 2018 roku wprowadzono do systemu CELAB następujące dane:

Tabela 43

ZAKRES BADANIA	LICZBA BADAŃ WYKONANYCH W ROKU OBJĘTYM SPRAWOZDANIEM	LICZBA BADAŃ WPROWADZONYCH DO SYSTEMU W ROKU OBJĘTYM SPRAWOZDANIEM	PROCENT BADAŃ WPROWADZONYCH DO SYSTEMU W ROKU OBJĘTYM SPRAWOZDANIEM
0	1	2	3 (2:1)
Środki spożywcze pochodzenia zwierzęcego	0	0	0
Choroby zwierząt	38	38	100
Pasze, farmacja, utylizacja	49	49	100
ŁĄCZNIE	87	87	100

W przypadku różnicy między liczbą badań wykonanych i wprowadzonych do systemu CELAB, proszę podać przyczyny.

8. Omówienie wyników kontroli w administracji rządowej

W 2018 Powiatowy Lekarz Weterynarii w Turku w ramach kontroli wewnętrznych prowadzonych w związku z prowadzonym nadzorem nad produkcją żywności kontrolował 8 lekarzy wyznaczonych do badania zwierząt rzeźnych i mięsa, prowadzenia nadzoru w zakładach produkujących żywność zwierzęcego pochodzenia.

Kontrolom administracyjnym i weryfikacją objęto w 2018 roku 10 lekarzy weterynarii wyznaczonych do przeprowadzania następujących czynności:

1. przeprowadzania badań monitoringowych chorób zakaźnych zwierząt
2. wystawiania świadectw zdrowia dla zwierząt w obrocie krajowym (drób, trzoda chlewna, bydło)
3. przeprowadzania badań zwierząt w związku z wystąpieniem podejrzenia wścieklizny

W/w zakresie stwierdzono następujące nieprawidłowości:

1. nieterminowe rejestrowanie badań w kierunku gruźlicy w bazie SER-PIW
2. niedokładne oznaczanie miejsca poddawania tuberkuliny.

Część III – Wnioski, plany i założenia na rok następny

1. Wnioski z realizacji zadań w roku objętym sprawozdaniem

1. Brak nadal jednoznacznych zapisów w prawie polskim dotyczącym roli organów Inspekcji Weterynaryjnej w postępowaniu ze zwierzętami dzikożyjącymi i zwłokami tych zwierząt. Szczególnie chodzi o regulacje prawne na wypadek następujących zdarzeń
 - zwierząt wolnożyjących, które znalazły się poza terenem swojego naturalnego bytowania i wymagają udzielenia pomocy lekarsko-weterynaryjnej
 - zwierząt wolno żyjących rannych w wyniku wypadku komunikacyjnego
 - zwierząt wolno żyjących agresywnie się zachowujących, które znalazły się na terenie zurbanizowanym
 - zwłok padłych zwierząt wolno żyjących poza terenu ich naturalnego bytowania (tereny zurbanizowane, prywatne grunty, prywatne nieruchomości itp.)
 - zwierząt wolno żyjących i ich zwłok na terenach skupisk leśnych
2. Brak nadal jednoznacznych zapisów w ustawie o inspekcji weterynaryjnej co do postępowania inspekcji weterynaryjnej w stosunku do podmiotów prowadzących działalność nielegalną tj. nie zarejestrowaną w rejestrze Powiatowego Lekarza Weterynarii. Inspekcja Weterynaryjna według Powiatowego lekarza Weterynarii w Turku powinna prowadzić nadzór tylko nad działalność zgłoszoną, zarejestrowaną lub zatwierdzoną przez Powiatowego Lekarza Weterynarii.
3. W związku z co raz to nowymi zadaniami jakie są nakładane na Inspekcje Weterynaryjną obecna jej struktura i poziom wynagradzania jej pracowników stanowi poważne zagrożenie dla należytego wykonywania nakładanych na nią zadań.

2. Realizacja planów i założeń z roku poprzedniego

Informacja o realizacji założeń z roku poprzedniego, zgodnie ze sprawozdaniem z realizacji zadań IW w 2018 roku.

Tabela 1

LP	PROBLEM / ZAGADNIENIE	PLANOWANE DZIAŁANIE	ODPOWIEDZIALNOŚĆ	TERMIN REALIZACJI	SPOSÓB I STAN REALIZACJI
1.	Rejestracja Kół Łowieckich	wpis do rejestru Powiatowego Lekarza Weteryarii w Turku	lek.wet.Katarzyna Obsada	2018	wpisano do rejestru Powiatowego Lekarza Weteryarii 7 Kół Łowieckich
2.	Zwiększenie poziomu kontroli gospodarstw utrzymujących trzodę chlewna na terenie powiatu ze szczególnym uwzględnieniem elementów bioasekuracji gospodarstw	kontrola gospodarstw	lek.wet. Baraba Skorupska-Woxniak	2018	częściowo zrealizowano

3. Plany i założenia na rok następny

W miejscu tym należy określić główne cele, dążenia, plany na następny rok. Należy starać się o wskazywanie specyficznych działań planowanych do wykonania w roku następnym.

Tabela 2

LP	PROBLEM / ZAGADNIENIE	PLANOWANE DZIAŁANIE	ODPOWIEDZIALNOŚĆ	TERMIN REALIZACJI
1	Rejestracja Kół Łowieckich - kontynuacja	wpis do rejestru Powiatowego Lekarza Weterynarii	lek.wet. Kaczyna obsada	2019
2	Zwiększenie poziomu kontroli gospodarstw utrzymujących trzodę chlewną na terenie powiatu ze szczególnym uwzględnieniem elementów bioasekuracji gospodarstw – kontynuacja	kontrola gospodarstw	lek.wet. Barbara Skorupska-Woxniak	2019
3	wdrożenie systemu VETLINK	lekarze weterynarii wyznaczeni	lek.wet. Barbara Skorupak _wozniak	2019