

UCHWAŁA Nr 265/2020
ZARZĄDU POWIATU TURECKIEGO
z dnia 19 stycznia 2020 r.

w sprawie wydania opinii w przedmiocie zaliczenia drogi do kategorii drogi gminnej

Na podstawie art. 32 ust. 1 ustawy z dnia 5 czerwca 1998 r. o samorządzie powiatowym (tekst jednolity Dz. U. z 2019 r. poz. 511, 1571 i 1815) oraz art. 7 ust. 2 ustawy z dnia 21 marca 1985 r. o drogach publicznych (tekst jednolity Dz. U. z 2018 r. poz. 2068, 12, 317 i 1693 oraz z 2019 r. poz. 698, 730, 1495, 1716, 1815, 2020) Zarząd Powiatu Tureckiego uchwala, co następuje:

§ 1. Opiniuje się pozytywnie zaliczenie do kategorii dróg gminnych drogę zlokalizowaną na działce o nr ewidencji gruntu 201/4 obręb Kawęczyn o długości 30m od granicy pasa drogowego drogi powiatowej nr 4491P Kowale Pańskie – Kawęczyn – Głuchów zgodnie z przebiegiem określonym w załączniku do niniejszej uchwały.

§ 2. Wykonanie uchwały powierza się Staroście Tureckiemu.

§ 3. Uchwała wchodzi w życie z dniem podjęcia.

Starosta – Dariusz Kałużny

Wicestarosta – Władysław Karski

Członek Zarządu – Bohdan Radecki

Członek Zarządu – Magdalena Wysocka

Członek Zarządu – Ryszard Papierkowski

RADCA PRAWNY
Mateusz Jastrzębski
KN-2839

Andrzej Paruszewski
Kierownik
Zarządu Dróg Powiatowych w Turku

Uzasadnienie
do uchwały Nr 265./2020
Zarządu Powiatu Tureckiego
z dnia 29 stycznia 2020 r.

w sprawie wydania opinii w przedmiocie zaliczenia drogi do kategorii drogi gminnej

Pismem z dnia 09 stycznia 2020 roku (data wpływu 13.01.2020 r.) Wójt Gminy Kawęczyn zwrócił się do Zarządu Powiatu Tureckiego z prośbą o wydanie opinii w sprawie zaliczenia drogi, położonej w miejscowości Kawęczyn, do kategorii dróg gminnych.

Przedmiotowa droga, zlokalizowana jest na działce o nr ewidencyjnym gruntu 201/4 bezpośrednio przylegając do drogi powiatowej nr 4491P Kowale Pańskie – Kawęczyn – Głuchów i ma stanowić układ komunikacyjny do obsługi ruchu lokalnego. Również w Miejscowym Planie Zagospodarowania Przestrzennego przedmiotowa droga została ujęta jako droga publiczna.

Zgodnie z art. 7 ust. 2 ustawy z dnia 21 marca 1985 r. o drogach publicznych zaliczenie drogi do kategorii dróg gminnych następuje w drodze uchwały rady gminy po zasięgnięciu opinii właściwego zarządu powiatu.

Jak wyżej wskazano, przedmiotowa droga ma pełnić funkcję drogi gminnej i obsługiwać ruch lokalny. W ocenie Zarządu Powiatu Tureckiego, usprawni to komunikację na przedmiotowym terenie, a nadanie jej statusu drogi publicznej pozwoli na objęcie jej regulacjami ustawy Prawo o ruchu drogowym. Działka wchodząca w jej skład stanowi własność Gminy Kawęczyn, toteż jej zaliczenie do kategorii drogi gminnej pozostaje w zgodzie z art. 2a ust. 2 ustawy o drogach publicznych.

W związku z powyższym podjęcie niniejszej uchwały jest uzasadnione.

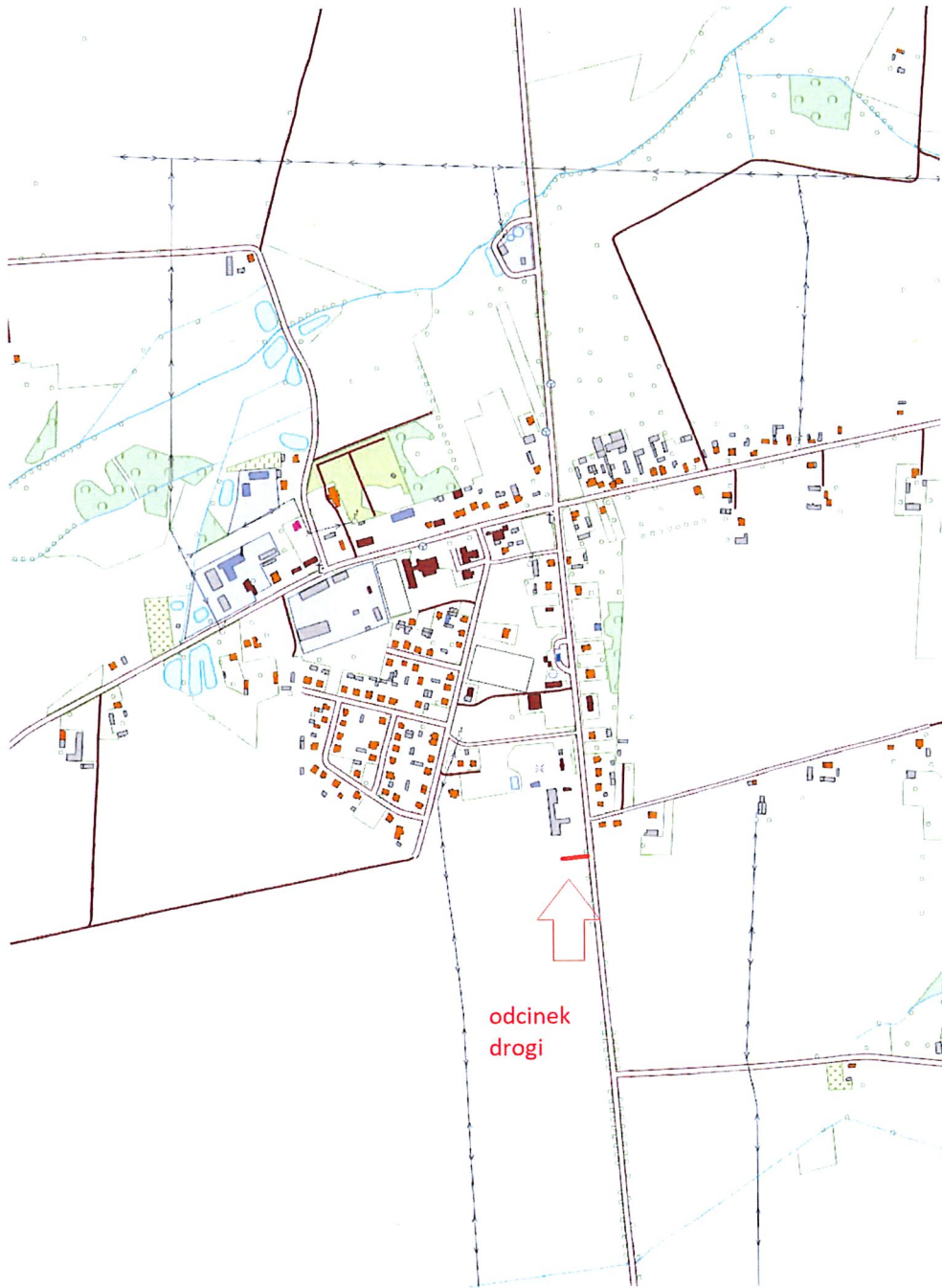
STAROSTA

Dariusz Kałużny

Andrzej Pazuszewski

**Kierownik
Zarządu Drog Powiatowych w Turku**

Załącznik
do uchwały Nr 265...../2020
Zarządu Powiatu Tureckiego
z dnia 29 stycznia 2020 r.



Andrzej Paruszewski

Kierownik
Zarządu Dróg Powiatowych w Turku