

UCHWAŁA Nr 571/2021  
ZARZĄDU POWIATU TURECKIEGO  
z dnia 8 października 2021 r.

w sprawie wydania opinii w przedmiocie zaliczenia drogi do kategorii drogi gminnej

Na podstawie art. 32 ust. 1 ustawy z dnia 5 czerwca 1998 r. o samorządzie powiatowym (tekst jednolity Dz. U. z 2020 r. poz. 920 i z 2021 r. poz. 1038) oraz art. 7 ust. 2 ustawy z dnia 21 marca 1985 r. o drogach publicznych (tekst jednolity Dz. U. z 2021 r. poz. 1376 i 1595) Zarząd Powiatu Tureckiego uchwala, co następuje:

§ 1. Opiniuje się pozytywnie zaliczenie do kategorii dróg gminnych drogę zlokalizowaną na działkach oznaczonych w ewidencji gruntów i budynków numerami 478/6, 478/13, 477/9, 477/4, 476/2, 475/9, 475/4, 474/2, 473/2, 472/7, 471/2, 470 obręb Kuny zgodnie z przebiegiem określonym w załączniku do niniejszej uchwały.

§ 2. Wykonanie uchwały powierza się Staroście Tureckiemu.

§ 3. Uchwała wchodzi w życie z chwilą podjęcia.

Starosta – Dariusz Kałużny .....

Wicestarosta – Władysław Karski .....

Członek Zarządu – Bohdan Radecki .....

Członek Zarządu – Magdalena Wysocka .....

Członek Zarządu – Ryszard Papierkowski .....



**Uzasadnienie**  
**do uchwały Nr 549/2021**  
**Zarządu Powiatu Tureckiego**  
**z dnia 8 października 2021 r.**

**w sprawie wydania opinii w przedmiocie zaliczenia drogi do kategorii drogi gminnej**

Pismem z dnia 15 września 2021 roku (data wpływu 20.09.2021 r.) Wójt Gminy Władysławów zwrócił się do Zarządu Powiatu Tureckiego z prośbą o wydanie opinii w sprawie zaliczenia drogi, położonej na terenie gminy Władysławów w obrębach geodezyjnych Kuny do kategorii dróg gminnych.

Zgodnie z art. 7 ust. 2 ustawy z dnia 21 marca 1985 r. o drogach publicznych zaliczenie drogi do kategorii dróg gminnych następuje w drodze uchwały rady gminy po zasięgnięciu opinii właściwego zarządu powiatu.

Droga wymieniona w § 1 ma znaczenie lokalne i stanowi uzupełniającą sieć dróg służących miejscowym potrzebom. Droga stanowi dojazdy do budynków mieszkalnych zabudowy jednorodzinnej. Pod względem komunikacyjnym spełnia funkcje dróg gminnych i stanowić będzie układ komunikacyjny do obsługi ruchu lokalnego. Z miejscowego planu zagospodarowania przestrzennego wynika, iż stanowić ma na drogę publiczną klasy dojazdowej.

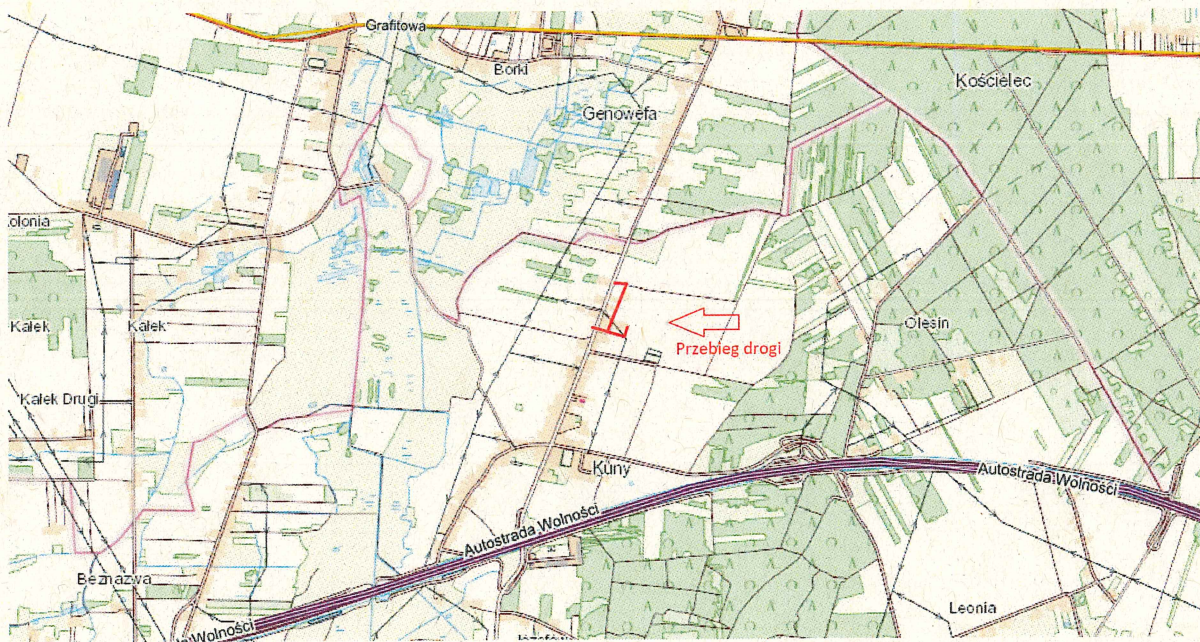
Jak wyżej wskazano, przedmiotowa droga ma pełnić funkcję drogi gminnej i obsługiwać ruch lokalny. W ocenie Zarządu Powiatu Tureckiego, usprawni to komunikację na przedmiotowym terenie, a nadanie jej statusu drogi publicznej pozwoli na objęcie jej regulacjami ustawy Prawo o ruchu drogowym. Działki wchodzące w skład przedmiotowej drogi stanowią własność Gminy Władysławów, toteż jej zaliczenie do kategorii drogi gminnej pozostaje w zgodzie z art. 2a ust. 2 ustawy o drogach publicznych. Nadmienić należy, że wchodząca w skład drogi działka oznaczona numerem 472/7 powstała na skutek wydzielenia jej decyzją nr ZRG.6831.28.2021 Wójta Gminy Władysławów z dnia 27.08.2021 r. (ostateczna w dniu 13.09.2021 r.). Stosownie zaś do art. 98 ust. 1 ustawy z dnia 21 sierpnia 1998 r. o gospodarce nieruchomościami, działki gruntu wydzielone pod drogi publiczne: gminne, powiatowe, wojewódzkie, krajowe - z nieruchomości, której podział został dokonany na wniosek właściciela, przechodzą, z mocy prawa, odpowiednio na własność gminy, powiatu, województwa lub Skarbu Państwa z dniem, w którym decyzja zatwierdzająca podział stała się ostateczna albo orzeczenie o podziale prawomocne. W dniu podejmowania niniejszej uchwały działka ta stanowiła zatem, z mocy prawa, własność Gminy Władysławów.

W związku z powyższym podjęcie niniejszej uchwały jest uzasadnione.

**STAROSTA**  
*Dariusz Kałużny*



Załącznik  
do uchwały Nr *511*.../2021  
Zarządu Powiatu Tureckiego  
z dnia *8 października* 2021 r.



**STAROSTA**

*Dariusz Kałużny*

