



SPRAWOZDANIE
Z REALIZACJI ZADAŃ
INSPEKCJI WETERYNARYJNEJ
NA TERENIE WOJEWÓDZTWA
W ROKU 2017

Turek, 15 luty 2018 rok

Część I – Ogólne informacje dotyczące Inspekcji Weterynaryjnej	6
1. Struktura Inspekcji Weterynaryjnej.....	6
1.1 Podstawowe zmiany w strukturze, w stosunku do roku poprzedniego.....	7
1.2 Zmiany na stanowiskach WLW i PLW w roku objętym sprawozdaniem	7
2. Kadry Inspekcji Weterynaryjnej w województwie	7
2.1 Etaty w Inspekcji Weterynaryjnej.....	7
2.2 Struktura zatrudnienia w województwie	7
2.3 Osoby niebędące pracownikami Inspekcji Weterynaryjnej, wyznaczone do wykonywania określonych czynności	13
3. Szkolenia Inspekcji Weterynaryjnej w województwie(nazwa województwa).....	16
4. Finansowanie Inspekcji Weterynaryjnej w województwie	23
Część II – Realizacja zadań Inspekcji Weterynaryjnej na terenie województwa, w roku objętym sprawozdaniem.....	26
1. Nadzór nad ochroną zdrowia zwierząt	26
Wyniki kontroli urzędowych w obszarze ochrony zdrowia zwierząt	27
2. Nadzór nad identyfikacją i rejestracją zwierząt.....	31
3. Nadzór nad ochroną zwierząt.....	34
4. Bezpieczna żywność pochodzenia zwierzęcego.....	45
5. Nadzór nad paszami, ubocznymi produktami pochodzenia zwierzęcego oraz weterynaryjnymi produktami leczniczymi.....	66
6. Weterynaryjna kontrola w handlu pomiędzy Polską, a państwami członkowskimi Unii Europejskiej, a także przy eksporcie z Polski do krajów trzecich.	78
6.1 Wysłka zwierząt i niejadalnych produktów pochodzenia zwierzęcego z Polski do innych Państw Członkowskich (oraz pozostałych państw stosujących unijne procedury handlowe).	79
6.2 Wysłka zwierząt i produktów pochodzenia zwierzęcego do Polski z innych Państw Członkowskich (oraz pozostałych państw stosujących unijne procedury handlowe).	81
6.3. Eksport z Polski do krajów trzecich.	86
7. Badania laboratoryjne.....	91
7.1 Wykorzystanie systemu CELAB w województwie.....	98
8. Omówienie wyników kontroli w administracji rządowej.....	107
Część III – Wnioski, plany i założenia na rok następny.....	110

1. Wnioski z realizacji zadań w roku objętym sprawozdaniem	110
2. Realizacja planów i założeń z roku poprzedniego.....	111
3. Plany i założenia na rok następny	112

WSTĘP

Sprawozdanie podsumowuje działania organów Inspekcji Weterynaryjnej prowadzone w 2017 r. na terenie województwa wielkopolskiego, powiat turecki.

Rok 2017 w działaniach Inspekcji Weterynaryjnej w powiecie tureckim to kolejny rok systematycznej pracy zatrudnionych w Powiatowym Inspektoracie Weterynarii polegającej na realizacji zadań merytorycznych jakie zostały na nią nałożone prawem krajowym i prawem UE, które w Polsce jest stosowane w sposób bezpośredni i dla Inspekcji Weterynaryjnej stanowi główne źródło prawa materialnego. Niestety był to też rok wyętej pracy Inspekcji Weterynaryjnej przy pogarszającej się jej wydolności w kontekście wykonywania co raz to nowych zadań bez strukturalnego i finansowego wzmocnienia Powiatowego Inspektoratu Weterynarii w Turku. Szczególnie bardzo trudna sytuacja panuje w naszym inspektoracie w zakresie funduszu wynagrodzeń, który był w 2017 r niewystarczający chociażby z powodu prawomocnego orzeczenia sądy przywracającego do pracy w Powiatowym Inspektoracie Weterynarii na dotychczasowych warunkach zatrudnienia pracownika, który wykonywał obowiązki radcy prawnego, przypisanym do komórki organizacyjnej pn. samodzielne stanowisko obsługi prawnej.

Był to także rok kolejnych działań organizacyjnych mających na celu poprawę warunków pracy pracowników Powiatowego Inspektoratu Weterynarii oraz stworzeniu lepszych warunków dla sprawniejszego załatwiania interesantów, których z każdym rokiem przybywa w sposób wprost proporcjonalny do zwiększających się zadań jakie ma do wykonania Inspekcja Weterynaryjna. Na potrzeby związane z działalnością powoływano na wypadek wybuchu choroby zakaźnej zakupiono między innymi pawilon o powierzchni 30m², namiot o pow. 12 m², nagrzewnicę gazową do namiotu, dmuchawę akumulatorową do namiotów, przyczepkę samochodową do transportu sprzętu do potencjalnego ogniska choroby. W 2017 roku kontynuowano też prace na rzecz utrzymania w dobrym stanie technicznym i zabezpieczenia bazy majątkowej, którą dysponuje Powiatowy Inspektorat Weterynarii w Turku.

W 2017 roku na terenie powiatu nie wystąpiły zachorowania u zwierząt na choroby zwalczane z urzędu.


Cały wysiłek był skierowany na prowadzenie badań monitoringowych zwierząt i tak zbadano:

- wszystkie stada świń w kierunku Choroby Aujeszkyego gdzie pobrano 1857 prób krwi w 851 stadach, wszystkie wyniki badanych prób były ujemne. Od dnia 5 marca 2014 roku region nasz (Koło, Kalisz, Turek) jest obszarem urzędowo wolnym od wirusa choroby Aujeszkyego.
- w kierunku gruźlicy bydła w 430 stadach zbadano 8495 sztuk
- w kierunku bruceloza bydła w 319 stadach zbadano 2954 sztuki
- w kierunku bruceloza owiec w 3 stadach zbadano 34 sztuki
- w kierunku białaczka bydła w 319 stadach zbadano 2959 sztuk

Przeprowadzono także badania monitoringowe zwierząt w kierunku: pomoru klasycznego świń, dzików, choroby pecherzykowej świń, pryszczycy bydła, choroby niebieskiego języka, gorączki Q i otrętowni bydła oraz grypy ptaków.

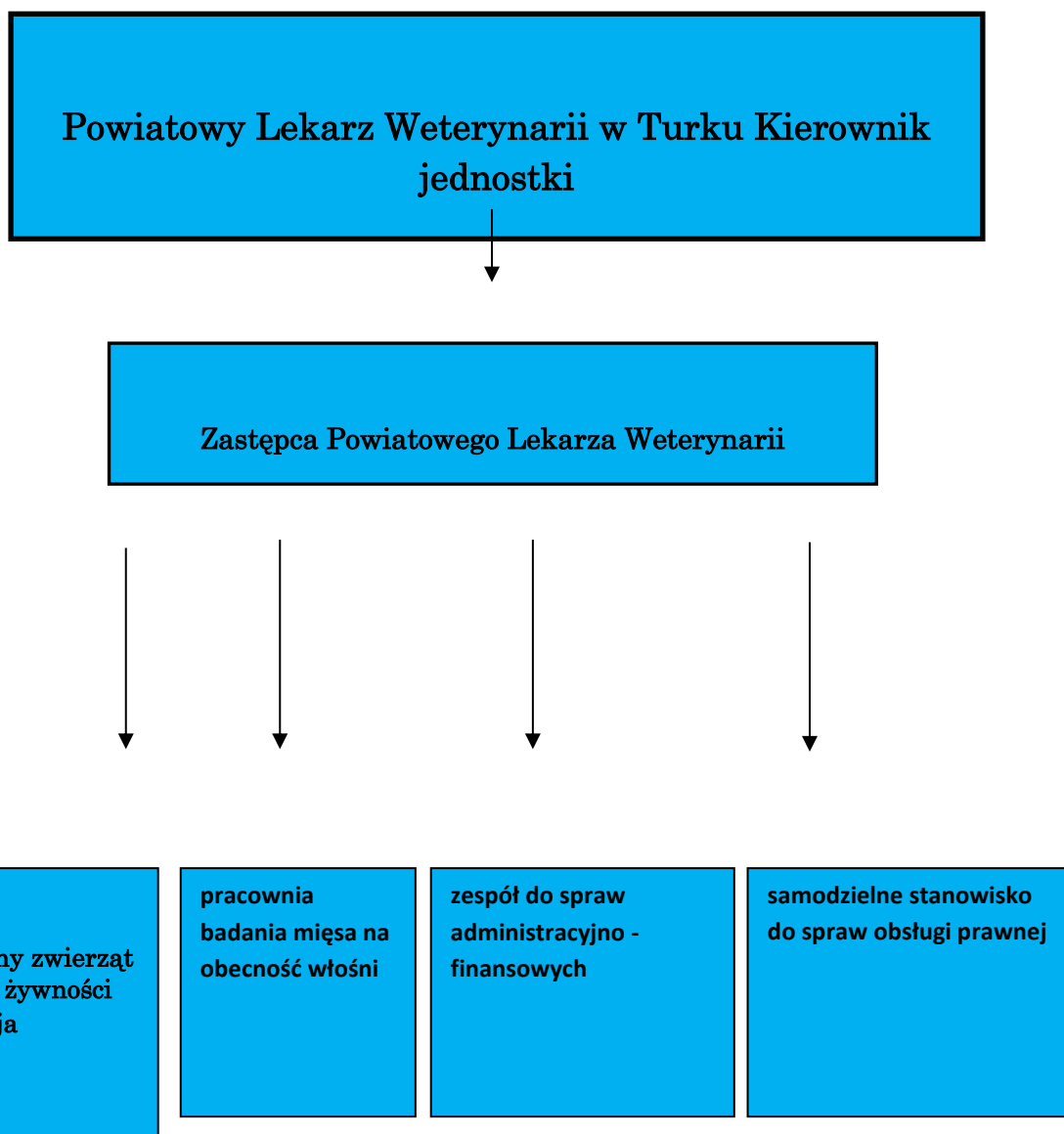
W w/w badaniach pobranych prób uzyskano wyniki ujemne. W powiecie tureckim pobrano w 2017 r. 7 prób od padłych dzików w kierunku afrykańskiego pomoru świń i nie stwierdzono na terenie powiatu obecności wirusa ASF.

W zakresie nadzoru Powiatowego Lekarza Weterynarii w Turku nad produkcją żywności zwierzęcego pochodzenia na terenie powiatu nie stwierdzono zagrożeń jeśli idzie o bezpieczeństwo zdrowotne żywności zwierzęcego pochodzenia produkowanej na terenie powiatu tureckiego. Duży wysiłek w 2017 r wykonali pracownicy zespołu do spraw bezpieczeństwa żywności w związku z wyegzekwowaniem wymagań weterynaryjnych państwa Izrael w zakładzie MCKEEN-BEEF UBOJNIA Sp. z o.o. w zakresie uboju bydła, rozbioru i składowania mięsa wołowego. Spełnienie tych wymagań zostało potwierdzone przez kontrolę weryfikacyjną z poziomu Głównego Lekarza Weterynarii w październiku 2017 r. Reasumując należy stwierdzić, że nałożone na Inspekcję Weterynaryjną w powiecie tureckim zadania ustawowe były wykonywane w 2016 roku należycie biorąc pod uwagę potencjał osobowy i finansowy Powiatowego Inspektoratu Weterynarii w Turku. Powiatowy Lekarz Weterynarii w Turku starał się też dbać należycie o stan techniczny obiektów, które znajdują się w zarządzie Powiatowego Inspektoratu Weterynarii w Turku.

Dane dotyczące zadań wykonywanych przez Inspekcję Weterynaryjną w powiecie tureckim oznaczone są w tabelach kolorem niebieskim. 

1. Struktura Inspekcji Weterynaryjnej

Schemat organizacyjny WIW, dane WLW, Z-cy WLW, Kierownika ZHW, PLW (stan na dzień 31 grudnia 2017).



1.1 Podstawowe zmiany w strukturze, w stosunku do roku poprzedniego

Informacja o zmianach w stosunku do roku poprzedniego (nowe zespoły, stanowiska, podległość służbowa, itp.). W przypadku braku zmian należy wpisać „Nie dotyczy”.

NIE DOTYCZY

1.2 Zmiany na stanowiskach WLW i PLW w roku objętym sprawozdaniem

Dane osób zajmujących stanowiska WLW, Z-cy WLW, PLW, które zmieniały się w ciągu roku objętego sprawozdaniem, daty dokonania zmian, powody zmian.

NIE BYŁO ZMIAN

2. Kadry Inspekcji Weterynaryjnej w województwie

2.1 Etaty w Inspekcji Weterynaryjnej

Wykaz etatów będących w dyspozycji IW.

JEDNOSTKA	STAN NA DZIEŃ 31.12 ROKU POPRZEDNIEGO	STAN NA DZIEŃ 31.12 ROKU OBJĘTEGO SPRAWOZDANIEM			RÓŻNICA (kol. 3 - kol. 2)
		Łącznie	w tym:		
			Korpus służby cywilnej	Osoby nieobjęte mnożnikowymi systemami wynagrodzeń	
1	2	3	4	5	6
WIW (w tym ZHW z oddziałami terenowymi)					
PIW w (dla każdego PIW oddzielna rubryka)	14	14,5	13,5	1	0,5

2.2 Struktura zatrudnienia w województwie

Wykaz osób zatrudnionych (stan na dzień 31 grudnia 2017r.).

Dział 2. Organizacja Inspekcji Weterynaryjnej i stan kadr

Jednostki organizacyjne Inspekcji Weterynaryjnej (stan na dzień 31.12)		Liczba jednostek organizacyjnych	Pracownicy Inspekcji Weterynaryjnej								
			Ogółem (kolumny od 3 do 10)	Lekarze weterynarii	Osoby z wykształceniem wyższym, innym niż weterynaryjne				Laboranci	Personel pomocniczy (technicy weterynaryjni, kontrolerzy san.-wet., ogładacze zwierząt i mięsa, trychinoskopiści)	Pozostali pracownicy
					Prawnicy	Księgowi	Biolodzy i mikrobiolodzy	inni			
0		1	2	3	4	5	6	7	8	9	10
Ogółem (w. 2, 35, 58, 76)		1	16	7	1	2	0	1	0	2	3
Główny Inspektorat Weterynarii		2	0	0	0	0	0	0	0	0	0
Kierownictwo		3	x	0	x						
Biuro Budżetowo– Finansowe		4	0								
Biuro ds. UE i Współpracy z Zagranicą		5	0								
Biuro Kontroli	ogólna liczba osób	6	0								
	Zespół ds. Kontroli	7	x	0							
	Zespół ds. Audytu	8	x	0							
Biuro Bezpieczeństwa żywności	ogólna liczba osób	9	0								

	Wydział ds. Mięsa Czerwonego	10		0								
	Wydział ds.. Mięsa Drobiowego i Jaj	11		0								
	Wydział ds. Produktów Niemięsnych	12		0								
Biuro Organizacyjne	ogólna liczba osób	13		0								
	Wydział ds. Administracyjnych	14		0								
	Wydział ds. Kadr i Szkoleń	15	x	0								
	Zespół ds. Informatyzacji	16	x	0								
	Biuro Prawne	17		0								
	Biuro ds. Granic	18		0								
Biuro Pasz, Farmacji i Utylizacji	ogólna liczba osób	19		0								
	Zespół ds. Pasz	20	x	0								
	Zespół ds. Farmacji	21	x	0								
	Zespół ds. Utylizacji	22	x	0								
Biuro Zdrowia i Ochrony Zwierząt	ogólna liczba osób	23		0								
	Wydział ds. Chorób Zakaźnych Zwierząt Innych niż Kopytne	24	x	0								
	Wydział ds. Chorób Zakaźnych Zwierząt Kopytnych	25	x	0								
	Wydział ds. Zwalczenia Chorób Zakaźnych Zwierząt	26	x	0								
	Wydział ds. Identyfikacji i Rejestracji Zwierząt oraz Dobrostanu Zwierząt	27	x	0								
	Wydział ds. Handlu i Obrotu Zwierzętami	28	x	0								

	Zespół ds. Finansowania Zwalczenia Chorób Zakaźnych Zwierząt	29	x	0									
	Stanowisko ds. Laboratoriów	30		0									
	Stanowisko ds. Audytu Wewnętrznego	31		0									
	Stanowisko ds. Ochrony Informacji Niejawnych i Spraw Obronnych	32		0									
	Stanowisko ds. Zarządzania Kryzysowego	33		0									
	Stanowisko ds. Bhp i Ppoż	34		0									
	Wojewódzkie inspektoraty weterynarii (w. 36, 37, 41, 42, 45, 46, 48, 51 - 57, z wyj. kol. 1)	35		0	0	0	0	0	0	0	0	0	0
	Kierownictwo	36	x	0									
zespół lub samodzielne stanowisko do spraw	zdrowia i ochrony zwierząt	ogólna liczba osób	37		0								
		zdrowie zwierząt i zwalczanie chorób zakaźnych zwierząt	38	x	0								
		ochrona zwierząt	39	x	0								

		higiena materiału biologicznego	40	x	0								
	bezpieczeństwo żywności		41		0								
pasz i utylizacji	ogólna liczba osób		42	x	0								
	pasze		43		0								
	uboczne produkty pochodzenia zwierzęcego		44	x	0								
	nadzoru farmaceutycznego		45		0								
finansowo-księgowych	ogólna liczba osób		46		0								
	księgowi		47	x	0								
administracyjnych	ogólna liczba osób		48		0								
	kadry		49	x	0								
	informatyka		50	x	0								
	obsługi prawnej		51		0								
	audytu kontroli urzędowych		52		0								
Samodzielne Stanowisko ds. ochrony informacji niejawnych i do spraw obronnych			53		0								
Stanowisko ds. Bhp i Ppoż			54		0								
Zakłady higieny weterynaryjnej			55		0								

Pracownie terenowe		56		0								
Inne laboratoria wchodzące w skład Inspekcji		57		0								
Powiatowe inspektoraty weterynarii - ogółem (w.59, 60,64, 65, 68, 70, 71, 74, z wyj. kol. 1)		58		16	7	1	2	0	1	0	2	3
Kierownictwo		59	1	1	1							
zespół lub samodzielne stanowisko pracy do spraw	zdrowia i ochrony zwierząt	ogólna liczba osób	60	1	4	3					1	
		zdrowie zwierząt i zwalczanie chorób zakaźnych zwierząt	61	x	4	3					1	
		ochrona zwierząt	62	x	0							
		higiena materiału biologicznego	63	x	0							
	bezpieczeństwa żywności		64	1	3	2					1	
	pasz i utylizacji	ogólna liczba osób	65	1	1	1						
		pasze	66	x	1	1						
		uboczne produkty pochodzenia zwierzęcego	67	x	0							
	finansowo-księgowych	ogólna liczba osób	68	1	2			2				
		księgowi	69	x	2			2				

		70	1	1		1						
	obsługi prawnej											
	administracyjnych	ogólna liczba osób	71	1	4					1		3
		kadry	72	x								
		informatyka	73	x	1					1		
	odkazania	74	0	0								
	Pracownie badania mięsa na obecność włośni metodą wytrawiania	75	4	3	3							
	Graniczne inspektoraty weterynarii ogółem (w. 77 - 81, z wyj. kol. 1)	76		0	0	0	0	0	0	0	0	0
	Kierownictwo	77	x	0								
zespół lub samodzielne st. pracy do spraw	weterynaryjnej kontroli granicznej	78		0								
	administracyjnych	79		0								
	finansowo-księgowych	80		0								
	obsługi prawnej	81		0								

2.3 Osoby niebędące pracownikami Inspekcji Weterynaryjnej, wyznaczone do wykonywania określonych czynności

Dział 2A. Organizacja Inspekcji Weterynaryjnej i stan kadr

Osoby niebędące pracownikami IW, wyznaczone do wykonywania określonych czynności			Lekarze weterynarii wyznaczeni do wykonywania	Lek. wet. wyznaczeni do czynności pomocniczych	Osoby niebędące lekarzami weterynarii,
			czynności innych niż pomocnicze		wyznaczone do czynności pomocniczych
		0	1	3	4
Ogólna liczba osób wyznaczonych (stan na dzień 31.12)		1	13		6
urzędowi lekarze weterynarii wyznaczeni do	szczerpień ochronnych lub badań rozpoznawczych	2	10	x	x
	sprawowania nadzoru nad miejscami gromadzenia zwierząt, skupu lub sprzedaży zwierząt, targowiskami oraz wystawami, pokazami lub konkursami zwierząt	3	10	x	x
	badania zwierząt umieszczanych na rynku, przeznaczonych do wywozu oraz wystawiania świadectw zdrowia	4	10	x	x
	sprawowania nadzoru nad ubojem zwierząt rzeźnych, w tym badania przed- i poubojowego, oceny mięsa i nadzoru nad przestrzeganiem przepisów o ochronie zwierząt w trakcie uboju	5	13	x	x
	badania mięsa zwierząt łownych	6	8	x	x
	sprawowania nadzoru nad rozbiorem, przetwórstwem lub przechowywaniem mięsa i wystawiania wymaganych świadectw zdrowia	7	5	0	x
	sprawowania nadzoru nad punktami odbioru mleka, jego przetwórstwem oraz przechowywaniem produktów mleczarskich	8	1	x	x
	sprawowaniem nadzoru nad wylądowywaniem ze statków rybackich i statków przetwórni produktów rybołówstwa, nad obróbką, przetwórstwem i przechowywaniem tych produktów oraz ślimaków i żab,	9	0	x	x
	sprawowanie nadzoru nad przetwórstwem i przechowywaniem jaj konsumpcyjnych i produktów jajecznych	10	0	x	x
	pobierania próbek do badań	11	0	x	x
	sprawowanie nadzoru nad sprzedażą bezpośrednią	12	0	x	x

badania laboratoryjnego mięsa na obecność włośni	13	4	x	x
--	----	---	---	---

Liczba osób wyznaczonych przez poszczególnych PLW w województwie

JEDNOSTKA	STAN NA DZIEŃ 31.12 ROKU POPRZEDNIEGO	STAN NA DZIEŃ 31.12 ROKU OBJĘTEGO SPRAWOZDANIEM	RÓŻNICA
PIW w Turek (dla każdego PIW oddzielna rubryka)	18	19	1
Województwo - ogółem			

Liczba umów z osobami/zakładami leczniczymi, rozwiązanych ze skutkiem natychmiastowym w roku objętym sprawozdaniem.

JEDNOSTKA	UMOWY z OSOBAMI					
	POWÓD ROZWIĄZANIA UMOWY					
	Możliwość zagrożenia dla zdrowia publicznego lub zwierząt	Niewywiązywanie się osoby z powierzonych jej czynności	Zaniedbania w dokumentowaniu wykonywanych czynności	Zawieszenie lub utrata prawa wykonywania zawodu	Złożenie wniosku	
PIW w Turku (dla każdego PIW oddzielna rubryka)	0	0	0	0	1	
Województwo - ogółem						

JEDNOSTKA	UMOWY z ZAKŁADAMI LECZNICZYMI					
	POWÓD ROZWIĄZANIA UMOWY					

	Możliwość zagrożenia dla zdrowia publicznego lub zwierząt	Niewywiązywanie się osoby z powierzonych jej czynności	Zaniedbania w dokumentowaniu wykonywanych czynności	Zawieszenie lub utrata prawa wykonywania zawodu	Złożenie wniosku
PIW w Turku (dla każdego PIW oddzielna rubryka)	0	0	0	0	0
Województwo - ogółem					

3. Szkolenia Inspekcji Weterynaryjnej w województwie(nazwa województwa)

Tabela 7

Szkolenia	liczba szkoleń	liczba miejsc szkoleniowych wykorzystanych przez pracowników IW w województwie* (nazwa województwa)		
		WIW	PIWy	Łącznie
Dla członków korpusu służby cywilnej	32	0	58	58
1. Specjalistyczne (weterynaryjne, bezpieczeństwo żywności), w tym kaskadowe**, m.in. w ramach programu BTSF	26		29	29
2. Językowe	0		0	0
3. Pozostałe (miękkie, księgowo, informatyczne, BHP, obronne, kadrowe, służba przygotowawcza, informacje niejawne, itp.)	6		29	29
Dla osób spoza korpusu sc	0		0	0
ŁĄCZNIE:	32		58	58

Tabela 8

Liczba osób uczestniczących w szkoleniach***			
	WIW	PIWy	Łącznie
Członkowie korpusu sc		14	14
Pracownicy spoza korpusu sc		0	0
ŁĄCZNIE:		14	14

Tabela 9

Szkolenia dla lekarzy wyznaczonych zorganizowanych w województwie	
Liczba przeprowadzonych szkoleń	5
Liczba miejsc szkoleniowych wykorzystanych przez lekarzy wyznaczonych w województwie**	51
Liczba lekarzy wyznaczonych uczestniczących w szkoleniach***	15

*Należy wskazać liczbę wykorzystanych miejsc szkoleniowych na wszystkich szkoleniach, np. jeżeli dana osoba uczestniczyła w więcej niż jednym szkoleniu, należy policzyć ją kilka razy.

**W statystykach należy uwzględnić szkolenia kaskadowe, m.in. przeprowadzone przez uczestników szkoleń BTSF w ramach procedury GLW o przekazywaniu wiedzy oraz inne szkolenia kaskadowe wynikające z zaleceń GIW.

***Daną osobę należy uwzględnić tylko raz, nawet jeżeli uczestniczyła w więcej niż jednym szkoleniu.

Zbiorcze zestawienie szkoleń specjalistycznych (weterynaryjnych, z bezpieczeństwa żywności), w tym kaskadowych dla członków korpusu służby cywilnej

Tabela 10

Lp.	TYTUŁ	PODMIOT PROWADZĄCY	LICZBA PRZESZKOLONYCH PRACOWNIKÓW		
			WIW	PIWy	Łącznie
1	Szkolenie w sprawie podejmowanych działań w przypadku wystąpienia wysoce zjadliwej grypy ptaków (HPAI)	WIW Poznań		1	1
2	szkolenie z programu e-klient - znakowanie mięsa w związku z wystąpieniem ASF i grypy ptaków baza on-line zakładów sektora żywnościowego - międzynarodowe ognisko zakażeń Salmonella Enteritidis - zmiany w zakresie wytycznych GLW dotyczących nadzoru nad badaniami mikrobiologicznymi	WIW Poznań		2	2

	- wewnątrzunijny handel produktami pochodzenia zwierzęcego – szkolenie kaskadowe w ramach BTSF				
3	Szkolenia ptasia grypa	Kancelaria Prawna RESULT Warszawa		1	1
4	Wybrane choroby zakaźne świń	WCKP Puławy		1	1
5	Szkolenie z zakresu działania systemu E-KLIENT	GIW		1	1
6	Szkolenie w zakresie wystawiania świadectw (w obrocie krajowym lub/ i zagranicznym	WIW Poznań		1	1
7	ASF i co dalej... ?	GIW		1	1
8	Zdrowe zwierzęta – zdrowa Żywność	Instytut Weterynarii Wydział Medycyny Weterynaryjnej i Nauk o zwierzętach Uniwersytet Przyrodniczy w Poznaniu		1	1
9	Naliza ryzyka i dynamika rozprzestrzeniania się infekcji i intoksykacji w populacji zwierząt	WCKP Puławy		1	1
10	Aktualne problemy branży mięsnej	Ogólnopolski Cech Rzeźników – Wędliniarzy – Kucharzy wspólnie ze Stowarzyszeniem Rzeźników Wędliniarzy RP oraz Wielkopolska Izba Rzemieślnicza w Poznaniu		1	1
11	Eksport Polskiej Żywności – Wyzwania i Perspektywy	Kancelaria Prawna RESULT Warszawa		1	1
12	Możliwości i bariery produkcji trzody chlewnej w Polsce	ROL-KON Turek Laboratorium VET-LAB Brudzew		1	1
13	Zdrowie-czynnik decydujący o konkurencyjności produkcji świń	PIW Puławy		1	1
14	Bujatria XXI wieku – dokąd zmierzamy	Uniwersytet Przyrodniczy Wrocław		1	1
15	Przepisy, procedury i funkcjonowanie systemu HCCP,SSOP oraz ich	WIW Poznań		3	3

	egzekucja w zakładach sektora mięsa czerwonego, zgodnie z wymaganiami USA i Izrael”				
16	Bioasekuracja – podstawa ochrony przed afrykańskim pomorem świń i grypa ptaków	PIW Puławy		1	1
17	Szkolenie z systemu E-klient	WIW Poznań		1	1
18	Szkolenie z higieny pasz, farmacji weterynaryjnej i utylizacji	WIW Poznań		1	1
19	Szkolenie zwalczanie wybranych chorób przeżuwaczy	WCKP Puławy		1	1
20	Etyczne i prawne aspekty ochrony dobrostanu zwierząt	Uniwersytet Przyrodniczy Wrocław		1	1
21	Ogólnopolska konferencja Echa Kongresu – Aktualna sytuacja w zakresie ASF - PRRS i grypa , dwie ważne choroby wpływające na efektywność produkcji świń	PIWet-PIB Puławy WIW Poznań Instytut Zootechniki – PIB w Pawłowicach		1	1
22	Upowszechnianie dobrych praktyk w farmerskiej produkcji sera	Europejski Fundusz Rozwoju Wsi Polskiej		1	1
23	Szkolenie wynikające z aktualnych potrzeb związanych z nową legislacją lub sytuacją epidemiologiczną "Afrykański pomór świń (ASF), wysoce zjadliwa grypa ptaków (HAPAI), choroba guzowatej skóry bydła (LDS)"	WCKP Puławy		1	1
24	Kontrole, administracyjne, egzekucyjne i finansowe aspekty zapobiegania i zwalczania chorób zakaźnych zwierząt	Kancelaria Prawna RESULT Warszawa		1	1
25	Szkolenie dot. dostępu do CBDK	WIW Poznań		1	1
26	Szkolenie dla personelu wyznaczonego do badań w akredytowanych LWM	ZHW Poznań		1	1

Zbiorcze zestawienie szkoleń językowych dla członków korpusu służby cywilnej

Tabela 11

Lp.	TYTUŁ	PODMIOT PROWADZĄCY	LICZBA PRZESZKOLONYCH PRACOWNIKÓW		
			WIW	PIWy	Łącznie
1	BRAK			0	0
2					
3					

Zbiorcze zestawienie pozostałych szkoleń (miękkie, księgowe, informatyczne, BHP, obronne, kadrowe, służba przygotowawcza, informacje niejawne, itp.) dla członków korpusu służby cywilnej

Tabela 12

Lp.	TYTUŁ	PODMIOT PROWADZĄCY	LICZBA PRZESZKOLONYCH PRACOWNIKÓW		
			WIW	PIWy	Łącznie
1	Szkolenie okresowe BHP	Krzysztof Matczak		7	7
2	Nowelizacja prawa pracy w 2017 z uwzględnieniem ustawy o służbie cywilnej i ustawy o inspekcji weterynaryjnej	WIW Poznań		1	1
3	Nowelizacja prawa pracy w 2017	WIW Poznań		1	1
4	Nowelizacja procedur postępowania administracyjnego	Kancelaria Prawna RESULT Warszawa		1	1
5	Szkolenie z KPA	Kancelaria Prawna RESULT Warszawa		5	5
6	Szkolenie z redagowania pism urzędowych i firmowych	Redakcja Korekta-Szkolenia „Edytor” Kleczew		14	14

Zbiornicze zestawienie szkoleń dla osób spoza korpusu służby cywilnej

Tabela 13

Lp.	TYTUŁ	PODMIOT PROWADZĄCY	LICZBA PRZESZKOLONYCH PRACOWNIKÓW		
			WIW	PIWy	Łącznie
1	BRAK			0	0
2					
3					

Zbiornicze zestawienie szkoleń dla lekarzy wyznaczonych zorganizowanych w województwie (nazwa województwa)

Tabela 14

Lp.	TYTUŁ	PODMIOT PROWADZĄCY	LICZBA PRZESZKOLONYCH LEKARZY WYZNACZONYCH
1	Szkolenie z zakresu badań monitoringowych w kierunku choroby Aujeszkyego, białaczki, brucelozji i gruźlicy	Lek.wet. Barbara Skorupska-Woźniak	10
2	Szkolenie z zakresu monitoringu pobierania prób – E-Klient	Lek.wet. Katarzyna Obsada	14
3	Szkolenie w sprawie weryfikacji stad w gospodarstwach utrzymujących trzodę chlewną podczas prowadzenia monitoringu choroby Aujeszkyego	Lek.wet. Barbara Skorupska-Woźniak	8
4	Szkolenie występowanie i zwalczanie ASF na terenie Polski, ubój oznakowanie oraz umieszczanie na rynku zwierząt oraz mięsa i jego przetworów ze zwierzętami ze stref ASF, aktualne przepisy krajowe i UE	Lek.wet. Barbara Skorupska Woźniak Lek.wet. Ewa Pasiak	15
5	Szkolenie w sprawie pobierania oraz przesyłania prób do badań w kierunku afrykańskiego pomoru świń	Lek.wet. Barbara Skorupska-Woźniak	4

****Proszę nie wymieniać: służby przygotowawczej, szkoleń BHP oraz szkoleń obronnych.

W 2017 roku 0 pracowników IW w województwie (nazwa województwa) ukończyło specjalizację weterynaryjną z następujących zakresów*****:

Tabela 15

Lp.	TYTUŁ SPECJALIZACJI	UCZELNIA	LICZBA PRACOWNIKÓW, KTÓRZY UZYSKALI DYPLOM SPECJALISTY
-----	---------------------	----------	--

			WIW	PIWy	Łącznie
1.	Brak	0		0	0
2.					
3.					

*****Zakresy specjalizacji weterynaryjnych określono w rozporządzeniu Ministra Rolnictwa i Gospodarki Żywnościowej z dnia 28 listopada 1994 r. w sprawie trybu i szczegółowych zasad uzyskania tytułu specjalisty przez lekarza weterynarii (Dz. U. Nr 131, poz. 667 z późn. zm.).

4. Finansowanie Inspekcji Weterynaryjnej w województwie

Wykonanie budżetu Inspekcji Weterynaryjnej w województwie

w roku 2017.

Tabela 16

Dochody budżetowe w 2017 roku (w złotych).

JEDNOSTKA	DOCHODY BUDŻETOWE			Procent wykonania (2:1)
	Planowane (wg ustawy budżetowej na rok 2017)	Wykonane na 31.12.2017 r.	Należności *)	
	1	2	3	
GIW - rozdz. 01021				0
GrIW - rozdz. 01035				0
WIW – rozdz. 01033				
PIW na terenie województwa – rozdz. 01034	912000	1295652,91	86575,49	142
IW na terenie województwa – łącznie				
OGÓLEM				

*w powyższej tabeli prosze uwzględnić należności - według stanu na 31.12.2017 r. nieuregulowane

Tabela 17. Finansowanie zadań Inspekcji Weterynaryjnej w 2017 r.

JEDNOSTKI	Plan po zmianach (środki otrzymane)				Wykonanie wydatków						Zobowiązania
	Plan po zmianach	w tym			wykonanie OGÓLEM (ustawa + rezerwy celowe)		w tym				
		Ogółem (ustawa+ rezerwy celowe)	ustawa budżetowa	Rezerwa celowa na zwalczanie chorób zakaźnych zwierząt – pozycja 12			Rezerwy inne, w tym rezerwy celowe	Rezerwa celowa na zwalczanie chorób zakaźnych zwierząt – pozycja 12		Rezerwy inne, w tym rezerwy celowe	
	w zł				w zł	w zł		w zł	w zł	%	
1	2	3	4	5	6 (5:1)	7	8 (7:3)	9	10 (9:4)	11	
rozdział 01021 GIW + rozdział 01079 GIW						#DZIEL/0!		#DZIEL/0!		0	
rozdział 01022 razem, w tym:											
rozdział 01022 WIW											
rozdział 01022 PIW											
	3900000	20000	275000	95000	368386,52	94 %	270987,97	99 %	79398,55	84 %	2974,97
rozdział 01022 GrIW											
rozdział 01035 GrIW											
rozdział 01033 WIW											

rozdział 01034 PIW	2374500	1954500	65000	355000	2358504,37	99 %	53529,02	82 %	350705,84	99 %	103645,42
OGÓŁEM											

*w powyższej tabeli prosze uwzględnić wszystkie zobowiązania

Część II – Realizacja zadań Inspekcji Weterynaryjnej na terenie województwa, w roku objętym sprawozdaniem

1. Nadzór nad ochroną zdrowia zwierząt

Realizacja kontroli urzędowych w obszarze ochrony zdrowia zwierząt

Tabela 1

JEDNOSTKA	KONTROLE PLANOWANE				
	Liczba kontroli planowanych	Liczba kontroli zrealizowanych	Przyczyny braku realizacji kontroli planowanych		
			Zaprzestanie lub zawieszenie prowadzenia działalności przez podmioty	Niewystarczające zasoby kadrowe	Konieczność wykonania kontroli nieplanowanych
PIW	291	291	0	0	0

Tabela 2

JEDNOSTKA	KONTROLE POZAPLANOWE
PIW	33

Wyniki kontroli urzędowych w obszarze ochrony zdrowia zwierząt

Tabela 3

L.P	RODZAJE STWIERDZONYCH NARUSZEŃ(<i>proszę wymienić poszczególne kategorie</i>)	LICZBA PODMIOTÓW			DZIAŁANIA PODJĘTE W WYNIKU PRZEPROWADZONE J KONTROLI (liczba)		
		Łącznie	Podmioty, w których dany rodzaj naruszenia stwierdzono 1 raz w roku objętym sprawozdaniem	Podmioty, w których dany rodzaj naruszenia stwierdzono kilkakrotnie w roku objętym sprawozdaniem	Decyzja administracyjna	Kary pieniężne	Skierowanie do organów ścigania
1	Brak wydzielonego miejsca do przechowywania środków dezynfekcyjnych, brak zabezpieczenia przed dostępem osób niepowołanych	27	25	2	0	0	0
2	Brak środków dezynfekcyjnych w ilości niezbędnej do przeprowadzania bieżącej dezynfekcji	43	41	2	0	0	0
3	Brak wydzielonego miejsca do składowania obornika	4	2	2	0	0	0
4	Brak właściwego miejsca do przetrzymywania produktów leczniczych weterynaryjnych, brak zabezpieczenia przed dostępem osób niepowołanych	5	5	0	0	0	0
5	Brak mat dezynfekcyjnych w liczbie zapewniającej zabezpieczenie wejść i wjazdów do gospodarstwa w przypadku wystąpienia zagrożenia epizootycznego	71	69	2	0	0	0
6	Brak zabezpieczenia budynków przed dostępem zwierząt innych niż utrzymywane w gospodarstwie	0	0	0	0	0	0
7	Brak tablic ostrzegawczych z napisem „Osobom nieupoważnionym wstęp wzbroniony” przy wejściach do budynków, w których utrzymywane są zwierzęta	31	30	1	0	0	0
8	Brak odpowiedniej czystości budynków	3	3	0	0	0	0
9	Brak szczepienia psów przeciwko wściekliznie	14	14	0	0	2	12

10.	Naruszenie przepisów dotyczących zasad wprowadzania zwierząt lub produktów ze zwierząt na rynek	0	0	0	0	0	0
11.	Podjęcie chorób zakaźnych zwierząt	0	0	0	0	0	0
13	Kupno/sprzedaż świń bez wymaganego świadectwa	0	0	0	0	0	0
14	Kupno/sprzedaż nieoznakowanych świń	0	0	0	0	0	0

W wyniku stwierdzenia naruszenia prawodawstwa weterynaryjnego nałożonych zostało mandatów karnych na sumę 150,00 zł.

Liczba wykonanych badań monitoringowych (kontrolnych) w kierunku poszczególnych jednostek chorobowych

Tabela 4

Nazwa choroby	Gatunek	Liczba przebadanych stad	Liczba przebadanych zwierząt
Pryszczyca	Bydło	10	10
	Świnie	0	0
Choroba pęcherzykowa świń	Świnie	10	10
Klasyczny pomór świń	Świnie	15	15
	Dziki	6	6
TSE (BSE/Scrapie)	Bydło	X	2635
	Owce	0	0
	Kozy	0	0
Gruźlica bydła	Bydło	430	8495
Bruceloza bydła	Bydło	319	2954
Bruceloza kóz i owiec	Owce i kozy	4	34
Enzootyczna białaczka bydła	Bydło	319	2959
Wścieklizna lisów wolno żyjących	Lisy	x	0

Choroba niebieskiego języka	Bydło	5	26
	Owce	2	2
IBR/IPV	Bydło	3	14
Gorączka Q	Bydło	0	0
	Owce i kozy	2	14

W 2017 r. na terytorium województwa wystąpiły następujące choroby zakaźne zwierząt podlegające obowiązkowi zwalczania*:

Tabela 5

NAZWA CHOROBY	LICZBA OGNISK	LICZBA CHORYCH LUB ZAKAŻONYCH** ZWIERZĄT (w sztukach, jeżeli nie wskazano inaczej)	GATUNEK
	0	0	0

*-Wykaz chorób został określony w załączniku II do ustawy z dnia 11 marca 2004 r. o ochronie zdrowia zwierząt oraz zwalczaniu chorób zakaźnych zwierząt

** - w zależności od choroby

W 2017 r. na terytorium województwa wystąpiły następujące choroby zakaźne zwierząt podlegające obowiązkowi rejestracji*:

Tabela 6

NAZWA CHOROBY	LICZBA OGNISK	LICZBA CHORYCH LUB ZAKAŻONYCH** ZWIERZĄT (w sztukach, jeżeli nie wskazano inaczej)	GATUNEK
Salmonella enteritidis	1	8560	kaczka
Salmoneella enteritis	1	1000	gęś

*-Wykaz chorób został określony w załączniku III do ustawy z dnia 11 marca 2004 r. o ochronie zdrowia zwierząt oraz zwalczaniu chorób zakaźnych zwierząt

** - w zależności od choroby

W celu likwidacji wścieklizny u lisów wolno żyjących, corocznie wojewódzcy lekarze weterynarii przeprowadzają akcje szczepień tych zwierząt przeciwko wściekliznie na terenie administrowanych przez nich województw. Podczas szczepienia lisów w roku 2017 na terenie województwa przeprowadzono akcji szczepienia lisów wolno żyjących. Wyłożono następującą liczbę dawek szczepionki:

Tabela 7

	Całkowita liczba dawek szczepionki	Liczba dawek szczepionki/km ²
Akcja wiosenna	0 ^{a)}	0
Akcja jesienna	0 ^{b)}	0

^{a)}w tym dawek otrzymano bezpłatnie;

^{b)}w tym dawek otrzymano bezpłatnie.

2. Nadzór nad identyfikacją i rejestracją zwierząt

Sprawując nadzór w zakresie identyfikacji i rejestracji zwierząt organy Inspekcji Weterynaryjnej:

1) mają w szczególności prawo do bezpośredniego dostępu do danych zawartych w rejestrze prowadzonym przez Polski Związek Hodowców Koni, Polskie Towarzystwo Kuce Szetlandzkie w Imnie, Stowarzyszenie Hodowców i Użytkowników Kłusaków, Polski Związek Hodowców i Przyjaciół Wschodniopruskiego Konia Pochodzenia Trakeńskiego w Polsce oraz Polski Klub Wyścigów Konnych, dotyczących zwierząt z rodziny koniowatych, jak również do danych zawartych w rejestrze prowadzonym przez Agencję Restrukturyzacji i Modernizacji Rolnictwa, dotyczącym zwierząt gospodarskich oznakowanych oraz do dokonywania korekt i uzupełnień w Centralnej Bazie Danych Systemu IRZ, a także do wprowadzania do rejestru zwierząt gospodarskich oznakowanych informacji o statusie epizootycznym siedzib stad;

2) przeprowadzają kontrole na miejscu w siedzibie stada, w zakresie oznakowania i rejestracji zwierząt, w szczególności wypełniania obowiązku prowadzenia księgi rejestracji i wyposażenia bydła oraz koniowatych w paszporty;

3) wojewódzki lekarz weterynarii właściwy ze względu na siedzibę podmiotu prowadzącego rejestr koniowatych może przeprowadzać kontrole w miejscu prowadzenia działalności przez Polski Związek Hodowców Koni, Polskie Towarzystwo Kuce Szetlandzkie w Imnie, Stowarzyszenie Hodowców i Użytkowników Kłusaków, Polski Związek Hodowców i Przyjaciół Wschodniopruskiego Konia Pochodzenia Trakeńskiego w Polsce oraz Polski Klub Wyścigów Konnych w zakresie prowadzenia zgodnie z przepisami prawa rejestrów koniowatych.

Zgodnie z rozporządzeniem Komisji (WE) nr 1082/2003 z dnia 23 czerwca 2003 r. ustanawiającym szczegółowe zasady w celu wykonania rozporządzenia (WE) nr 1760/2000 Parlamentu Europejskiego i Rady w zakresie minimalnego poziomu kontroli przeprowadzanych w ramach systemu identyfikacji i rejestracji bydła Inspekcja Weterynaryjna przeprowadza każdego roku kontrole 3% siedzib stad bydła w skali kraju.

Raport z kontroli identyfikacji i rejestracji w siedzibach stad zwierząt z gatunku bydło przeprowadzonych w 2017r.

Tabela 8

1 . Ogólne informacje o zwierzętach i kontrolach	
Łączna liczba siedzib stad zarejestrowanych na terytorium Polski na początku okresu sprawozdawczego	
Łączna liczba objętych kontrolą siedzib stad siedzib stad w okresie sprawozdawczym	78

Łączna liczba zwierząt według stanu rejestracji na terytorium Polski na początku okresu sprawozdawczego		
Łączna liczba zwierząt objętych kontrolą w okresie sprawozdawczym	1327	
2. Niezgodność z rozporządzeniem (WE) nr 1760/2000.		
Siedziby stad, w których stwierdzono niezgodność	12	
3. Sankcje nałożone zgodnie z rozporządzeniem Komisji (WE) nr 494/98		
	Zwierzęta objęte sankcjami	Siedziby stad objęte sankcjami
Ograniczenia przewozu pojedynczych zwierząt		
Ograniczenia przewozu wszystkich zwierząt z danej siedziby stada		
Zabicie zwierząt		

Raport z kontroli identyfikacji i rejestracji w siedzibach stad zwierząt z gatunków owce i kozy przeprowadzonych w 2017r.

Zgodnie z rozporządzeniem Komisji (WE) nr 1505/2006 z dnia 11 października 2006 r. wdrażającym rozporządzenie Rady (WE) nr 21/2004 w zakresie minimalnego poziomu kontroli prowadzonych w związku z identyfikacją i rejestrowaniem owiec i kóz, Inspekcja Weterynaryjna przeprowadza kontrole 3% siedzib stad owiec i kóz oraz 5% pogłowia zwierząt z ww. gatunków każdego roku w skali kraju.

Tabela 9

1. Ogólne informacje o siedzibach stad, zwierzętach i kontrolach	
Łączna liczba siedzib stad zarejestrowanych na terytorium Polski na początku roku okresu sprawozdawczego	
Łączna liczba objętych kontrolą siedzib stad w roku okresu sprawozdawczego	1

Łączna liczba zwierząt zarejestrowanych na terytorium Polski na początku roku okresu sprawozdawczego	
Łączna liczba objętych kontrolą zwierząt w siedzibach stad w okresie sprawozdawczym	1
2. Stwierdzone niezgodności.	
Liczba siedzib stad, w których stwierdzono niezgodność	1
3. Nałożone kary	
Liczba siedzib stad, na które nałożono kary	

Realizacja kontroli urzędowych w obszarze identyfikacji i rejestracji zwierząt (bydło, owce, kozy, świnie, konie)

Tabela 10

JEDNOSTKA IW	KONTROLE PLANOWANE					
	Liczba kontroli planowanych	Liczba kontroli zrealizowanych	Przyczyny braku realizacji kontroli planowanych			
			Zaprzestanie lub zawieszenie prowadzenia działalności przez podmioty	Niewystarczające zasoby kadrowe	Konieczność wykonania kontroli nieplanowanych	Konieczność wykonywania dodatkowych zadań
	79	79				

JEDNOSTKA IW	KONTROLE POZAPLANOWE (Liczba przeprowadzonych kontroli)
	38

3. Nadzór nad ochroną zwierząt

Ważnym elementem działalności i realizacji przez Inspekcję Weterynaryjną zadań ustawowych jest prowadzony przez nią nadzór nad przestrzeganiem przepisów o ochronie zwierząt.

Inspekcja Weterynaryjna na mocy ustawy z dnia 21 sierpnia 1997 r. o ochronie zwierząt pełni nadzór nad przestrzeganiem ww. przepisów w odniesieniu do wszystkich miejsc przebywania zwierząt. Regularnym kontrolom podlegają podmioty prowadzące działalność nadzorowaną w rozumieniu ustawy z dnia 11 marca 2004 r. o ochronie zdrowia zwierząt oraz zwalczaniu chorób zakaźnych zwierząt., natomiast pozostałe miejsca utrzymania zwierząt podlegają kontrolom doraźnym.

Inspekcja Weterynaryjna kontroluje gospodarstwa utrzymujące zwierzęta, sprawdzając przestrzeganie przepisów o ochronie zwierząt, ze szczególnym uwzględnieniem gospodarstw utrzymujących świnie, cielęta i kury nieśne.

Raport z kontroli gospodarstw utrzymujących zwierzęta gospodarskie

Tabela 11

System utrzymania	Kury nioski				Cielęta	Świnie	Brojlery
	Wolny wybieg	Ściółka	Kl. Wzbogaczone	Kl. niewzbogaczone			
Liczba gospodarstw	0	0	0	0	2000	1545	4
Liczba skontrolowanych gospodarstw	0	0	0	0	43	68	1
Liczba gospodarstw w których stwierdzono nieprawidłowości	0	0	0	0	19	29	0
Liczba stwierdzonych nieprawidłowości dotyczących:							
personelu	0	0	0		0	0	0
dozoru właścicielskiego	0	0	0		7	8	0
prowadzenia rejestrów	0	0	0		0	27	0
swobody ruchu	0	0	0		4	0	0
wystarczającej przestrzeni	0	0	0		3	0	0
budynków i pomieszczeń	0	0	0		0	0	0

minimalnego oświetlenia	0	0	0		0	0	0
powierzchni podłogi						0	0
materiału manipulacyjnego						0	
sprzętu	0	0	0		0	0	0
paszy, wody i innych	0	0	0		4	3	0
poziomu hemoglobiny					0		
paszy bogatej we włókno					0	0	
okaleczeń	0	0	0		0	0	0
metod chowu	0	0	0		0	0	0
Suma stwierdzonych nieprawidłowości	0	0	0		18	38	0

	Bydło z wyj. cieląt	Owce	Kozy	Kury z wyjątkiem niosek brojlerów	Ptaki bezgrzebienie we	Kaczki	Gęsi	Zwierzęta futerkowe	Indyki	Inne
Liczba gospodarstw	2645	10	37	1	0	29	44	1	0	263
Liczba skontrolowanych gospodarstw	108	0	2	0	0	1	1	0	0	14
Liczba gospodarstw w których stwierdzono nieprawidłowości	28	0	1	0	0	0	0	0	0	2
Liczba stwierdzonych nieprawidłowości dotyczących:										
personelu	0	0	0	0	0	0	0	0	0	0
dozoru właścicielskiego	13	0	1	0	0	0	0	0	0	1
prowadzenia rejestrów	16	0	0	0	0	0	0	0	0	2
swobody ruchu	2	0	1	0	0	0	0	0	0	1
budynków i pomieszczeń	1	0	0	0	0	0	0	0	0	1

sprzętu	0	0	0	0	0	0	0	0	0	1
paszy, wody i innych	2	0	0	0	0	0	0	0	0	0
okaleczeń	0	0	0	0	0	0	0	0	0	0
metod chowu	0	0	0	0	0	0	0	0	0	0
Suma stwierdzonych nieprawidłowości	34	0	2	0	0	0	0	0	0	6

W zakresie nadzoru nad przestrzeganiem przepisów o ochronie zwierząt w transporcie, Inspekcja Weterynaryjna prowadzi rejestry przewoźników oraz środków transportu zatwierdzonych do długotrwałego transportu, a także przeprowadza kontrole załadunku oraz rozładunku zwierząt, podczas transportu drogowego, w miejscach docelowych, w punktach skupu, miejscach wysyłki, punktach kontroli i punktach przeładunku. Kontrole muszą obejmować odpowiednią liczbę zwierząt transportowanych każdego roku.

Roczny raport z kontroli środków transportu wykorzystywanych do przewozu zwierząt pod względem dobrostanu zwierząt.

Rodzaje niedyskryminujących kontroli przeprowadzonych na podstawie art. 27 ust. 1 rozporządzenia (WE) nr 1/2005.

Tabela 12

Województwo:	wielkopolskie	Rok:		2017			
		Bydło	Świnie	Owce/kozy	Koniowate	Drób i zającowate	Pozostałe gatunki
Sekcja A							
Liczba przeprowadzonych kontroli							
1. W miejscu wyjazdu/miejscu przeznaczenia - rzeźni							
1a. W miejscu wyjazdu (gospodarstwo, miejsce gromadzenia) w przypadku przesyłek wprowadzanych do handlu wewnątrzwspólnotowego lub wywozu do krajów trzecich	0	0	0	2	0	37	
1b. W rzeźni (miejsce przeznaczenia)	56	0	0	0	0	0	
2. Pozostałe kontrole							
2a. W gospodarstwie (miejsce przeznaczenia)	0	1	0	0	3	0	
2b. W obrocie krajowym (targi, punkty skupu, pokazy, wystawy, konkursy)	14	1	0	0	0	0	
2c. W punktach kontroli oraz miejscach transferowych	0	0	0	0	0	0	
2d. Pozostałe kontrole przeprowadzone samodzielnie lub wspólnie z policją, ITD, strażą graniczną	0	0	0	0	0	0	
Sekcja B							
Liczba zwierząt, środków transportu oraz dokumentacji, poddanych kontroli							
Liczba zwierząt							
1a. W miejscu wyjazdu (gospodarstwo, miejsce gromadzenia) w przypadku przesyłek wprowadzanych do handlu wewnątrzwspólnotowego lub wywozu do krajów trzecich	0	0	0	0	0	17363	
1b. W rzeźni (miejsce przeznaczenia)	1782	0	0	0	0	0	
2a. W gospodarstwie (miejsce przeznaczenia)	0	90	0	0	21180	0	
2b. W obrocie krajowym (targi, punkty skupu, pokazy, wystawy, konkursy)	390	5	0	0	0	0	
2c. Podczas transportu – w punktach kontroli oraz miejscach transferowych	0	0	0	0	0	0	
2d. Podczas transportu – pozostałe kontrole przeprowadzone samodzielnie lub wspólnie z policją, ITD, strażą graniczną	0	0	0	0	0	0	
Liczba środków transportu							
1a. W miejscu wyjazdu (gospodarstwo, miejsce gromadzenia) w przypadku przesyłek wprowadzanych do handlu wewnątrzwspólnotowego lub wywozu do krajów trzecich	0	0	0	2	0	37	
1b. W rzeźni (miejsce przeznaczenia)	56	0	0	0	0	0	

2a. W gospodarstwie (miejsce przeznaczenia)	0	1	0	0	3	0
2b. W obrocie krajowym (targi, punkty skupu, pokazy, wystawy, konkursy)	14	1	0	0	0	0
2c. Podczas transportu – w punktach kontroli oraz miejscach transferowych	0	0	0	0	0	0
2d. Podczas transportu – pozostałe kontrole przeprowadzone samodzielnie lub wspólnie z policją, ITD, strażą graniczną	0	0	0	0	0	0
Liczba skontrolowanej dokumentacji						
1a. W miejscu wyjazdu (gospodarstwo, miejsce gromadzenia) w przypadku przesyłek wprowadzanych do handlu wewnątrzspółnotowego lub wywozu do krajów trzecich	0	0	0	2	0	37
1b. W rzeźni (miejsce przeznaczenia)	56	0	0	0	0	0
2a. W gospodarstwie (miejsce przeznaczenia)	0	1	0	0	3	0
2b. W obrocie krajowym (targi, punkty skupu, pokazy, wystawy, konkursy)	14	1	0	0	0	0
2c. Podczas transportu – w punktach kontroli oraz miejscach transferowych	0	0	0	0	0	0
2d. Podczas transportu – pozostałe kontrole przeprowadzone samodzielnie lub wspólnie z policją, ITD, strażą graniczną	0	0	0	0	0	0
3. Po zakończeniu transportu (liczba skontrolowanych dzienników podróży lub wydruków z systemu nawigacji satelitarnej)	0	0	0	0	0	0

Kategoria i liczba przypadków uchybienia przepisom rozporządzenia (WE) nr 1/2005 wykrytych w trakcie niedyskryminujących kontroli przewidzianych w art. 27 ust. 1 tego rozporządzenia (cz.1)

Tabela 13

Kategoria uchybień	Bydło							Świnie							Owce/kozy						
	1a	1b	2a	2b	2c	2d	3	1a	1b	2a	2b	2c	2d	3	1a	1b	2a	2b	2c	2d	3
Zdolność zwierząt do transportu	0	0	0	0	0	0		0	0	0	0	0	0		0	0	0	0	0	0	
Praktyka stosowana w zakresie transportu; przydzielona przestrzeń, wysokość	0	0	0	0	0	0		0	0	0	0	0	0		0	0	0	0	0	0	
Środki transportu i dodatkowe przepisy dotyczące statków transportujących zwierzęta lub kontenerowców oraz dotyczące długotrwałych przewozów	0	0	0	0	0	0		0	0	0	0	0	0		0	0	0	0	0	0	
Pojenie i karmienie, czas trwania podróży oraz okresy odpoczynku	0	0	0	0	0	0	0	0	0	0	0	0	0	0	0	0	0	0	0	0	0
Dokumentacja	0	3	0	0	0	0	0	0	0	0	0	0	0	0	0	0	0	0	0	0	0
Inne uchybienia	0	0	0	0	0	0	0	0	0	0	0	0	0	0	0	0	0	0	0	0	0
Łączna liczba uchybień	0	0	0	0	0	0	0	0	0	0	0	0	0	0	0	0	0	0	0	0	0

Kategoria i liczba przypadków uchybienia przepisom rozporządzenia (WE) nr 1/2005 wykrytych w trakcie niedyskryminujących kontroli przewidzianych w art. 27 ust. 1 tego rozporządzenia (cz.2)

Tabela 14

Kategoria uchybień	Koniowate							Drób i zającowate							Pozostałe gatunki						
	1a	1b	2a	2b	2c	2d	3	1a	1b	2a	2b	2c	2d	3	1a	1b	2a	2b	2c	2d	3
Zdolność zwierząt do transportu	0	0	0	0	0	0		0	0	0	0	0	0		0	0	0	0	0	0	
Praktyka stosowana w zakresie transportu; przydzielona przestrzeń, wysokość	0	0	0	0	0	0		0	0	0	0	0	0		0	0	0	0	0	0	
Środki transportu i dodatkowe przepisy dotyczące statków transportujących zwierzęta lub kontenerowców oraz dotyczące długotrwałych przewozów	0	0	0	0	0	0		0	0	0	0	0	0		0	0	0	0	0	0	
Pojenie i karmienie, czas trwania podróży oraz okresy odpoczynku	0	0	0	0	0	0	0	0	0	0	0	0	0	0	0	0	0	0	0	0	0
Dokumentacja	0	0	0	0	0	0	0	0	0	0	0	0	0	0	0	0	0	0	0	0	0
Inne uchybienia	0	0	0	0	0	0	0	0	0	0	0	0	0	0	0	0	0	0	0	0	0
Łączna liczba uchybień	0	0	0	0	0	0	0	0	0	0	0	0	0	0	0	0	0	0	0	0	0

Kategoria i liczba działań podjętych przez właściwy organ w następstwie wykrycia przypadków uchybienia przepisom rozporządzenia (WE) nr 1/2005 (cz. 1)

Tabela 15

Podjęte działania	Bydło							Świnie							Owce/kozy						
	1a	1b	2a	2b	2c	2d	3	1a	1b	2a	2b	2c	2d	3	1a	1b	2a	2b	2c	2d	3
A. Nałożone kary	0	0	0	0	0	0	0	0	0	0	0	0	0	0	0	0	0	0	0	0	0
B. Egzekwowanie przepisów i wymiana informacji	0	3	0	0	0	0	0	0	0	0	0	0	0	0	0	0	0	0	0	0	0

Kategoria i liczba działań podjętych przez właściwy organ w następstwie wykrycia przypadków uchybienia przepisom rozporządzenia (WE) nr 1/2005 (cz. 2)

Podjęte działania	Koniowate							Drób i zającowate							Pozostałe gatunki						
	1a	1b	2a	2b	2c	2d	3	1a	1b	2a	2b	2c	2d	3	1a	1b	2a	2b	2c	2d	3
A. Nałożone kary	0	0	0	0	0	0	0	0	0	0	0	0	0	0	0	0	0	0	0	0	0
B. Egzekwowanie przepisów i wymiana informacji	0	0	0	0	0	0	0	0	0	0	0	0	0	0	0	0	0	0	0	0	0

Powiatowi lekarze weterynarii przeprowadzili łącznie w omawianym okresie 5 kontroli rzeźni bydła, świń, owiec, kóz i domowych zwierząt jednokopytnych oraz 0 kontroli rzeźni drobiu pod względem dobrostanu zwierząt. W trakcie kontroli uchybienia stwierdzone zostały w 0 podmiotach, w tym w 0 przypadkach dotyczących rzeźni bydła, świń, owiec, kóz i domowych zwierząt oraz w 0 przypadkach dotyczących rzeźni drobiu.

Roczny raport z kontroli rzeźni pod względem dobrostanu zwierząt

Tabela 16

Okres sprawozdawczy:		2017						
Liczba zatwierdzonych rzeźni na terytorium kraju:				6				
Liczba skontrolowanych rzeźni na terytorium kraju:				4				
Liczba kontroli przeprowadzanych na terytorium kraju::				5				
Liczba rzeźni, w których stwierdzono nieprawidłowości na terytorium kraju::				0				
Liczba rzeźni na terenie województwa, w których stwierdzono ponownie te same nieprawidłowości:				0				
Liczba rzeźni poddawanych rekontroli, w których stwierdzono nieprawidłowości na terytorium kraju::				0				
Lp.	Rodzaj stwierdzonej nieprawidłowości (należy wpisać numer wraz z pełnym brzmieniem pozycji z listy kontrolnej SPIWET)	Liczba rzeźni, w których stwierdzono nieprawidłowość **	Liczba rzeźni, w których stwierdzono ponownie tą samą nieprawidłowość	Działania podjęte w związku ze stwierdzeniem nieprawidłowości				Liczba rzeźni rekontroloanych, w których stwierdzono nieprawidłowości
				(wymienić***)				
				decyzja	zalecenia	kara pieniężna	wstrzymanie uboju	****
I. CZĘŚĆ OGÓLNA								
Ustawa z dnia 21 sierpnia 1997 roku o ochronie zwierząt								
1.	0	0	0	0	0	0	0	0
2.	0	0	0	0	0	0	0	0
II. CZĘŚĆ SZCZEGÓŁOWA								
Rozporządzenie Rady (WE) Nr 1099/2009 z dnia 24 września 2009 r. w sprawie ochrony zwierząt podczas ich uśmiercania 0								

1.	<p>II. CZĘŚĆ SZCZEGÓŁOWA pkt 2</p> <p>"W zakładzie opracowano właściwe standardowe procedury operacyjne (art. 6)"</p>							
2.	<p>II. CZĘŚĆ SZCZEGÓŁOWA pkt 18</p> <p>"Podłoże wykonane i utrzymywane jest tak, aby minimalizować ryzyko potknięcia, upadku lub okaleczenia nóg zwierząt (RR 1099/2009 Załącznik II pkt. 2,5)"</p>							
	<p>II. CZĘŚĆ SZCZEGÓŁOWA pkt 39</p> <p>"Urządzenia używane do unieruchamiania zwierząt są konserwowane i kontrolowane zgodnie z instrukcjami producentów przez osoby przeszkolone specjalnie w tym celu. (RR 1099/2009 art. 9 ust.1)"</p>							
	<p>II. CZĘŚĆ SZCZEGÓŁOWA pkt 49</p> <p>"Urządzenia używane do ogłuszania zwierząt są konserwowane i kontrolowane zgodnie z instrukcjami producentów przez osoby przeszkolone specjalnie w tym celu. (RR 1099/2009 art. 9 ust.1)"</p>							
Ogólna liczba wydanych decyzji administracyjnych								0
Ogólna liczba wniosków o ukaranie								0
Liczba powiatowych inspektoratów weterynarii(PIW) skontrolowanych przez Wojewódzkiego Lekarza Weterynarii (WLW) w zakresie nadzoru nad dobrostanem w rzeźni								
Liczba podmiotów (rzeźni) wizytowanych przez WLW w związku z nadzorem nad PIW								
Liczba podmiotów (rzeźni), w przypadku których ocena WLW nie była zgodna z oceną PIW								

Wyniki kontroli urzędowych w schroniskach dla zwierząt

Tabela 17

Rodzaj stwierdzonej nieprawidłowości	Liczba schronisk, w których stwierdzono nieprawidłowości	Liczba schronisk dla których zostały wydane decyzje administracyjne		Zgłoszenie do organów ścigania
		Nieprawidłowości/wstrzymanie przyjmowania nowych zwierząt	Wykreślenie z rejestru	
Zwierzętom nie zapewniono minimalnych warunków utrzymania (ochrona przed niekorzystnymi warunkami, legowisko, dostęp do wody i karmy, nadmierne zagęszczenie zwierząt)	0	0	0	0
Brak wydzielonych odpowiednich pomieszczeń w schronisku	0	0	0	0
Zły stan techniczny i sanitarny pomieszczeń	0	0	0	0
Brak pieca do spalania zwłok lub chłodni do przetrzymywania zwłok	0	0	0	0
Niewłaściwie prowadzona ewidencja lub dokumentacja	1	0	0	0
Niedostateczny sposób realizacji opieki lekarsko-weterynaryjnej przez schronisko (kastracje, sterylizacje, szczepienia)	0	0	0	0
Inne	0	0	0	0

4. Bezpieczna żywność pochodzenia zwierzęcego

Organy Inspekcji Weterynaryjnej odgrywają podstawową rolę w zakresie bezpieczeństwa produktów pochodzenia zwierzęcego. Pozyskiwanie, chów, wytwarzanie, oczyszczanie, ubój, rozbiór, przetwarzanie, pakowanie, przepakowywanie, przechowywanie lub transport to czynności składowe „produkcji”, nad którymi ma nadzór Inspekcja Weterynaryjna. Kontrole urzędowe są konieczne, w celu sprawdzenia, że podmioty działające na rynku spożywczym stosują się do przepisów w zakresie higieny i bezpieczeństwa żywności.

Nadzór nad produkcją żywności pochodzenia zwierzęcego

Tabela 18. Nadzór i stan sanitarny obiektów

	Liczba obiektów														Liczba spraw rozstrzygniętych decyzjami administracyjnymi, wydanymi:								
	nadzorowanych	skontrolowanych	w których stwierdzono niezgodności w odniesieniu do:											15	16	17	18	19	20	21	22	23	
			wymagań dotyczących pomieszczeń	wymagań dotyczących sprzętu i wyposażenia	zagospodarowania odpadów żywnościowych, UPPZ, w tym SRM	jakości wody	higieny osobistej pracowników i szkoleń	zabezpieczenia przed szkodnikami i ich zwalczania	zachowania łańcucha chłodniczego	obróbki cieplnej	wymagań dla opakowań i materiałów opakowaniowych	traceability i znakowania	systemu HACCP										specyficznych wymagań określonych 853/2004
	1	2	3	4	5	6	7	8	9	10	11	12	13	14	15	16	17	18	19	20	21	22	23
01	542	89	5	1	0	0	0	0	0	0	0	0	0	0	5	0	0	0	0	0	0	0	633
02	11	10	0	0	0	0	0	0	0	0	0	0	0	0	0	0	0	0	0	0	0	0	612
03	0	0	0	0	0	0	0	0	0	0	0	0	0	0	0	0	0	0	0	0	0	0	0
04	0	0	0	0	0	0	0	0	0	0	0	0	0	0	0	0	0	0	0	0	0	0	0
05	0	0	0	0	0	0	0	0	0	0	0	0	0	0	0	0	0	0	0	0	0	0	0
06	0	0	0	0	0	0	0	0	0	0	0	0	0	0	0	0	0	0	0	0	0	0	0
07	0	0	0	0	0	0	0	0	0	0	0	0	0	0	0	0	0	0	0	0	0	0	0
08	9	8	0	0	0	0	0	0	0	0	0	0	0	0	0	0	0	0	0	0	0	0	610
09	7	7	0	0	0	0	0	0	0	0	0	0	0	0	0	0	0	0	0	0	0	0	587
09a	4	4	0	0	0	0	0	0	0	0	0	0	0	0	0	0	0	0	0	0	0	0	584

09b	6	6	0	0	0	0	0	0	0	0	0	0	0	0	0	0	0	0	0	0	0	0	0	3
09c	0	0	0	0	0	0	0	0	0	0	0	0	0	0	0	0	0	0	0	0	0	0	0	0
09d	3	3	0	0	0	0	0	0	0	0	0	0	0	0	0	0	0	0	0	0	0	0	0	0
09e	3	3	0	0	0	0	0	0	0	0	0	0	0	0	0	0	0	0	0	0	0	0	0	0
09f	1	1	0	0	0	0	0	0	0	0	0	0	0	0	0	0	0	0	0	0	0	0	0	0
09g	2	2	0	0	0	0	0	0	0	0	0	0	0	0	0	0	0	0	0	0	0	0	0	0
10	3	2	0	0	0	0	0	0	0	0	0	0	0	0	0	0	0	0	0	0	0	0	0	23
10a	2	1	0	0	0	0	0	0	0	0	0	0	0	0	0	0	0	0	0	0	0	0	0	23
10b	3	2	0	0	0	0	0	0	0	0	0	0	0	0	0	0	0	0	0	0	0	0	0	23
10c	0	0	0	0	0	0	0	0	0	0	0	0	0	0	0	0	0	0	0	0	0	0	0	0
10d	1	1	0	0	0	0	0	0	0	0	0	0	0	0	0	0	0	0	0	0	0	0	0	0
10e	0	0	0	0	0	0	0	0	0	0	0	0	0	0	0	0	0	0	0	0	0	0	0	0
11	0	0	0	0	0	0	0	0	0	0	0	0	0	0	0	0	0	0	0	0	0	0	0	0
11a	0	0	0	0	0	0	0	0	0	0	0	0	0	0	0	0	0	0	0	0	0	0	0	0

11b	0	0	0	0	0	0	0	0	0	0	0	0	0	0	0	0	0	0	0	0	0	0	0
11c	0	0	0	0	0	0	0	0	0	0	0	0	0	0	0	0	0	0	0	0	0	0	0
11d	0	0	0	0	0	0	0	0	0	0	0	0	0	0	0	0	0	0	0	0	0	0	0
11e	0	0	0	0	0	0	0	0	0	0	0	0	0	0	0	0	0	0	0	0	0	0	0
11f	0	0	0	0	0	0	0	0	0	0	0	0	0	0	0	0	0	0	0	0	0	0	0
12	0	0	0	0	0	0	0	0	0	0	0	0	0	0	0	0	0	0	0	0	0	0	0
12a	0	0	0	0	0	0	0	0	0	0	0	0	0	0	0	0	0	0	0	0	0	0	0
12b	0	0	0	0	0	0	0	0	0	0	0	0	0	0	0	0	0	0	0	0	0	0	0
12c	0	0	0	0	0	0	0	0	0	0	0	0	0	0	0	0	0	0	0	0	0	0	0
12d	0	0	0	0	0	0	0	0	0	0	0	0	0	0	0	0	0	0	0	0	0	0	0
13	0	0	0	0	0	0	0	0	0	0	0	0	0	0	0	0	0	0	0	0	0	0	0
14	0	0	0	0	0	0	0	0	0	0	0	0	0	0	0	0	0	0	0	0	0	0	0
15	0	0	0	0	0	0	0	0	0	0	0	0	0	0	0	0	0	0	0	0	0	0	0
16	0	0	0	0	0	0	0	0	0	0	0	0	0	0	0	0	0	0	0	0	0	0	0

17	0	0	0	0	0	0	0	0	0	0	0	0	0	0	0	0	0	0	0	0	0	0	0
18	0	0	0	0	0	0	0	0	0	0	0	0	0	0	0	0	0	0	0	0	0	0	0
19	0	0	0	0	0	0	0	0	0	0	0	0	0	0	0	0	0	0	0	0	0	0	0
20	0	0	0	0	0	0	0	0	0	0	0	0	0	0	0	0	0	0	0	0	0	0	0
21	2	2	0	0	0	0	0	0	0	0	0	0	0	0	0	0	0	0	0	0	0	0	2
22	0	0	0	0	0	0	0	0	0	0	0	0	0	0	0	0	0	0	0	0	0	0	0
23	0	0	0	0	0	0	0	0	0	0	0	0	0	0	0	0	0	0	0	0	0	0	0
24	0	0	0	0	0	0	0	0	0	0	0	0	0	0	0	0	0	0	0	0	0	0	0
25	0	0	0	0	0	0	0	0	0	0	0	0	0	0	0	0	0	0	0	0	0	0	0
26	0	0	0	0	0	0	0	0	0	0	0	0	0	0	0	0	0	0	0	0	0	0	0
27	0	0	0	0	0	0	0	0	0	0	0	0	0	0	0	0	0	0	0	0	0	0	0
28	0	0	0	0	0	0	0	0	0	0	0	0	0	0	0	0	0	0	0	0	0	0	0
29	0	0	0	0	0	0	0	0	0	0	0	0	0	0	0	0	0	0	0	0	0	0	0
30	0	0	0	0	0	0	0	0	0	0	0	0	0	0	0	0	0	0	0	0	0	0	0
31	0	0	0	0	0	0	0	0	0	0	0	0	0	0	0	0	0	0	0	0	0	0	0
32	0	0	0	0	0	0	0	0	0	0	0	0	0	0	0	0	0	0	0	0	0	0	0
33	0	0	0	0	0	0	0	0	0	0	0	0	0	0	0	0	0	0	0	0	0	0	0

33a	0	0	0	0	0	0	0	0	0	0	0	0	0	0	0	0	0	0	0	0	0	0	0	
33b	0	0	0	0	0	0	0	0	0	0	0	0	0	0	0	0	0	0	0	0	0	0	0	
33c	0	0	0	0	0	0	0	0	0	0	0	0	0	0	0	0	0	0	0	0	0	0	0	
34	0	0	0	0	0	0	0	0	0	0	0	0	0	0	0	0	0	0	0	0	0	0	0	
34a	0	0	0	0	0	0	0	0	0	0	0	0	0	0	0	0	0	0	0	0	0	0	0	
34b	0	0	0	0	0	0	0	0	0	0	0	0	0	0	0	0	0	0	0	0	0	0	0	
34c	0	0	0	0	0	0	0	0	0	0	0	0	0	0	0	0	0	0	0	0	0	0	0	
35	0	0	0	0	0	0	0	0	0	0	0	0	0	0	0	0	0	0	0	0	0	0	0	
35a	0	0	0	0	0	0	0	0	0	0	0	0	0	0	0	0	0	0	0	0	0	0	0	
35b	0	0	0	0	0	0	0	0	0	0	0	0	0	0	0	0	0	0	0	0	0	0	0	
35c	0	0	0	0	0	0	0	0	0	0	0	0	0	0	0	0	0	0	0	0	0	0	0	
36	531	79	0	0	0	0	0	0	0	0	0	0	0	0	5	0	0	0	0	0	0	0	0	21
37	0	0	0	0	0	0	0	0	0	0	0	0	0	0	0	0	0	0	0	0	0	0	0	

38	0	0	0	0	0	0	0	0	0	0	0	0	0	0	0	0	0	0	0	0	0	0	0	
39	0	0	0	0	0	0	0	0	0	0	0	0	0	0	0	0	0	0	0	0	0	0	0	
40	7	7	5	1	0	0	0	0	0	0	0	0	0	0	5	0	0	0	0	0	0	0	0	3
41	0	0	0	0	0	0	0	0	0	0	0	0	0	0	0	0	0	0	0	0	0	0	0	0
42	1	1	0	0	0	0	0	0	0	0	0	0	0	0	0	0	0	0	0	0	0	0	0	1
43	0	0	0	0	0	0	0	0	0	0	0	0	0	0	0	0	0	0	0	0	0	0	0	0
44	17	4	0	0	0	0	0	0	0	0	0	0	0	0	0	0	0	0	0	0	0	0	0	8
45	3	0	0	0	0	0	0	0	0	0	0	0	0	0	0	0	0	0	0	0	0	0	0	2
46	2	2	0	0	0	0	0	0	0	0	0	0	0	0	0	0	0	0	0	0	0	0	0	1
47	0	0	0	0	0	0	0	0	0	0	0	0	0	0	0	0	0	0	0	0	0	0	0	0
48	480	62	0	0	0	0	0	0	0	0	0	0	0	0	0	0	0	0	0	0	0	0	0	3
49	2	2	0	0	0	0	0	0	0	0	0	0	0	0	0	0	0	0	0	0	0	0	0	2
50	18	0	0	0	0	0	0	0	0	0	0	0	0	0	0	0	0	0	0	0	0	0	0	0
51	1	1	0	0	0	0	0	0	0	0	0	0	0	0	0	0	0	0	0	0	0	0	0	1
52	0	0	0	0	0	0	0	0	0	0	0	0	0	0	0	0	0	0	0	0	0	0	0	0

W powyższych podmiotach przeprowadzono łącznie kontrole. Raport z kontroli stanu sanitarnego obiektów w zakresie higieny produktów pochodzenia zwierzęcego prezentuje poniższa tabela.

Tabela 19

Liczba przeprowadzonych kontroli – postępowanie karne

Wyszczególnienie			Liczba	Kwota - w zł	
0			1	2	
Przeprowadzone kontrole	ogółem	1	517	x	
	środków transportu	2	24	x	
	środków transportu o złym stanie sanitarnym	3	0	x	
Kary pieniężne wymierzone w drodze decyzji administracyjnej		4	0	0	
Sprawy skierowane do sądów i prokuratury	Ustawa o bezpieczeństwie żywności i żywienia	5	0	x	
	Kodeks wykroczeń	6	0	x	
	Ustawa o produktach pochodzenia zwierzęcego	7	0	x	
Mandaty karne	Kodeks wykroczeń	art. 110	8	0	0
		art. 111 § 1	9	0	0
		art. 111 § 2	10	0	0
		art. 118 § 1	11	0	0
		art. 118 § 2	12	0	0
	Ustawa o bezpieczeństwie żywności	art.100 ust. 1 pkt 1	13	0	0

		art.100 ust. 1 pkt 2	14	0	0
		art.100 ust. 1 pkt 7	15	0	0
		art.100 ust. 1 pkt 8	16	0	0
		art.100 ust. 1 pkt 11	17	0	0
		art. 100 ust. 1 pkt 13	18	0	0
		art. 100 ust. 1 pkt 14	19	0	0
		art. 100 ust. 14 pkt 16	20	0	0

Tabela 20 Wyniki urzędowych badań laboratoryjnych próbek żywności, pobranych w zakładach sektora mięsnego.

Rodzaj żywności/próbek	Liczba zakładów, w których pobrano próbki urzędowe		Liczba przebadanych partii ¹⁾		Liczba bakterii tlenowych		<i>Enterobacteriaceae</i>		<i>Salmonella</i>		<i>Salmonella</i> Typhimurium Enteritidis		<i>E. coli</i>		<i>Listeria monocytogenes</i>		Inne mikroorganizmy ²⁾		Uwagi
	ogółem	liczba zakładów, w których stwierdzono niezgodne wyniki badań	ogółem	w których stwierdzono niezgodne wyniki badań	ogółem	liczba partii, dla których uzyskano wynik niezgodny	ogółem	liczba partii, dla których uzyskano wynik niezgodny	ogółem	liczba partii, dla których uzyskano wynik niezgodny	ogółem	liczba partii, dla których uzyskano wynik niezgodny	ogółem	liczba partii, dla których uzyskano wynik niezgodny	ogółem	liczba partii, dla których uzyskano wynik niezgodny	ogółem	liczba partii, dla których uzyskano wynik niezgodny ³⁾	
Tusze wołowe, baranie, kozie i końskie	2	0	3	0	3	0	3	0	3	0	0	0	0	0	0	0	0	0	0
Tusze wieprzowe	3	0	6	0	6	0	6	0	6	0	0	0	0	0	0	0	0	0	0
Tusze drobiowe ⁴⁾	0	0	0	0	0	0	0	0	0	0	0	0	0	0	0	0	0	0	0
Świeże mięso drobiowe inne niż tusze	1	0	3	0	0	0	0	0	3	0	0	0	0	0	0	0	0	0	0

Mięso odkostnione mechanicznie ⁵⁾	Brak																		
Mięso mielone przeznaczone do spożycia na surowo	brak																		
Mięso mielone przeznaczone do spożycia po obróbce termicznej	brak																		
Surowe wyroby mięsne przeznaczone do spożycia na surowo	brak																		
Surowe wyroby mięsne przeznaczone do spożycia po obróbce termicznej	3	0	5	0	0	0	0	0	0	0	0	0	5	0	0	0	0	0	0
Produkty z mięsa drobiowego	brak																		
Produkty z mięsa innego niż drobiowe	10	0	10	0	0	0	0	0	0	0	0	0	0	0	10	0	0	0	0
Produkty mięsne będące żywnością RTE przeznaczoną dla niemowląt lub specjalnego medycznego przeznaczenia	brak																		
Wytapiane tłuszcze zwierzęce i skwarki	brak																		
Żelatyna i kolagen	brak																		
Próbki środowiskowe	brak																		

1) w przypadku badań środowiskowych, należy wskazać liczbę pobranych próbek

2) w przypadku wykonywania badań w kierunku innych mikroorganizmów, wpisać w kolumnie uwagi ich nazwę

3) na podstawie norm międzynarodowych, informacji naukowych, limitów zakładowych itp.

4) wszystkie tusze drobiowe (nie tylko brojlerów i indyków)

5) dotyczy mięsa odkostnionego mechanicznie wyprodukowanego przy zastosowaniu technik zapewniających nienaruszenie struktury kości oraz z naruszeniem struktury kości

Tabela 20a Wyniki urzędowych badań laboratoryjnych próbek żywności, pobranych w zakładach sektora mleczarskiego

Rodzaj żywności/próbek	Liczba zakładów, w których pobrano próbki urzędowe		Liczba przebadanych partii ¹⁾		<i>Listeria monocytogenes</i>	<i>Salmonella</i>	Gronkowce koagulazo dodatnie	Enterotoksyny gronkowcowe	<i>E. coli</i>	<i>Enterobacteriaceae</i>	<i>Cronobacter</i> (<i>Enterobacter sakazakii</i>)	Przypuszczalne <i>Bacillus Cereus</i>	Inne mikroorganizmy ²⁾	Uwagi	
	ogółem	liczba zakładów, w których stwierdzono niezgodne wyniki badań	ogółem	w których stwierdzono niezgodne wyniki badań	ogółem przebadanych partii	liczba partii, dla których uzyskano wynik niezgodny	ogółem przebadanych partii	liczba partii, dla których uzyskano wynik niezgodny	ogółem przebadanych partii	liczba partii, dla których uzyskano wynik niezgodny	ogółem przebadanych partii	liczba partii, dla których uzyskano wynik niezgodny	ogółem przebadanych partii	liczba partii, dla których uzyskano wynik niezgodny ³⁾	
Produkty mleczne będące żywnością RTE przeznaczoną dla niemowląt lub specjalnego medycznego przeznaczenia	brak														

Preparaty w proszku do początkowego i dalszego żywienia niemowląt i żywność dietetyczna w proszku specjalnego przeznaczenia medycznego dla niemowląt do 6 m-cy	brak																							
Produkty mleczne inne niż wymienione powyżej	2	1	3	1	3	1	0	0	3	0	0	0	3	0	0	0	0	0	0	0	0	0	0	0
Próbki środowiskowe	brak																							

- 1) w przypadku badań środowiskowych, należy wskazać liczbę pobranych próbek.
- 2) w przypadku wykonywania badań w kierunku innych mikroorganizmów, wpisać w kolumnie uwagi ich nazwę.
- 3) na podstawie norm międzynarodowych, informacji naukowych, limitów zakładowych itp.

Tabela 20b Wyniki urzędowych badań laboratoryjnych próbek surowego mleka, pobranych w przedsiębiorstwach sektora mleczarskiego

Rodzaj żywności/próbek	Liczba przedsiębiorstw (zakładów/gospodarstw), w których pobrano próbki urzędowe		Liczba przebadanych próbek ⁴⁾		Liczba komórek somatycznych/ml		Liczba bakterii w 30 ⁰ C/ml		Inne mikroorganizmy ²⁾		Uwagi				
	ogółem	liczba przedsiębiorstw, w których stwierdzono niezgodne wyniki badań ¹⁾	ogółem	liczba próbek, dla których uzyskano niezgodne wyniki badań ¹⁾	ogółem	liczba próbek, dla których uzyskano niezgodne wyniki badań ¹⁾	ogółem	liczba próbek, dla których uzyskano niezgodne wyniki badań ¹⁾	ogółem	liczba próbek, dla których uzyskano niezgodne wyniki badań ¹⁾					
												gospodarstwa	zakłady sektora mleczarskiego	gospodarstwa	zakłady sektora mleczarskiego
Surowe mleko krowie	4	0	2	0	5	0	2	0	5	0	2	0	0	0	
Surowe mleko innych gatunków zwierząt	brak														

Surowe mleko innych gatunków zwierząt, przeznaczone do produkcji bez obróbki termicznej	brak													
---	------	--	--	--	--	--	--	--	--	--	--	--	--	--

1) na cele tej statystyki przyjmujemy za wynik niezgodny:

a) dla gospodarstwa, wynik pojedynczej próbki surowego mleka:

- w przypadku surowego mleka krowiego liczba bakterii w 30° C powyżej 100 000/ ml, liczba komórek somatycznych powyżej 400 000/ ml,

- w przypadku surowego mleka pochodzącego od innych gatunków liczba bakterii w 30° C powyżej 1 500 000/ml,

- w przypadku surowego mleka pochodzącego od innych gatunków przeznaczonego do produkcji produktów w procesie nie wymagającym obróbki termicznej - liczba bakterii w 30° C powyżej 500 000/ml,

b) dla zakładu, wynik pojedynczej próbki surowego mleka:

- w przypadku surowego mleka krowiego liczba bakterii w 30° C powyżej 300 000/ ml,

- w przypadku surowego mleka krowiego liczba somatycznych powyżej 400 000/ ml,

2) w przypadku wykonywania badań w kierunku innych mikroorganizmów, wpisać w kolumnie uwagi ich nazwę,

3) na podstawie norm międzynarodowych, informacji naukowych, limitów zakładowych itp.

4)liczba faktycznie przebadanych próbek niezależnie od kierunków badania (np. jedna próbka jednocześnie badana w dwóch kierunkach OLD i LKS - w tej kolumnie jest to jedna próbka; wystarczy niezgodny wynik badania w jednym kierunku, aby uznać próbkę za niezgodną)

Tabela 20c Wyniki urzędowych badań laboratoryjnych próbek żywności, pobranych w zakładach sektora rybnego.

Rodzaj żywności/próbek	Liczba zakładów, w których pobrano próbki urzędowe		Liczba przebadanych partii ¹⁾		<i>Listeria monocytogenes</i>	<i>Salmonella</i>	<i>E. coli</i>	Gronkowce koagulazododatnie	Histamina	Inne mikroorganizmy ²⁾	Uwagi	
	ogółem	liczba zakładów, w których stwierdzono niezgodne wyniki badań	ogółem	w których stwierdzono niezgodne wyniki badań	ogółem przebadanych partii	liczba partii, dla których uzyskano wynik niezgodny	ogółem przebadanych partii	liczba partii, dla których uzyskano wynik niezgodny	ogółem przebadanych partii	liczba partii, dla których uzyskano wynik niezgodny	ogółem przebadanych partii	liczba partii, dla których uzyskano wynik niezgodny ³⁾
Żywe małże oraz żywe szkarłupnie, osłonice i ślimaki morskie	brak											

Świeże produkty rybołówstwa	brak																	
Gotowane skorupiaki i mięczaki	brak																	
Przetworzone produkty rybołówstwa inne niż gotowane skorupiaki i mięczaki	brak																	
Produkty rybołówstwa będące żywnością RTE przeznaczoną dla niemowląt lub specjalnego medycznego przeznaczenia	brak																	
Próbki środowiskowe	brak																	

- 1) w przypadku próbek środowiskowych, należy wskazać liczbę pobranych próbek
- 2) w przypadku wykonywania badań w kierunku innych mikroorganizmów, wpisać w kolumnie uwagi ich nazwę
- 3) na podstawie norm międzynarodowych, informacji naukowych, kryteriów zakładowych itp.

Tabela 20d Wyniki urzędowych badań laboratoryjnych próbek żywności, pobranych w zakładach sektora jajczarskiego

Rodzaj żywności/próbek	Liczba zakładów, w których pobrano próbki urzędowe		Liczba przebadanych partii ¹⁾		<i>Salmonella</i>		<i>Listeria monocytogenes</i>		Inne mikroorganizmy ²⁾		Uwagi
	ogółem	liczba zakładów, w których stwierdzono niezgodne wyniki badań	ogółem	w których stwierdzono niezgodne wyniki badań	ogółem przebadanych partii	liczba partii, dla których uzyskano wynik niezgodny	ogółem przebadanych partii	liczba partii, dla których uzyskano wynik niezgodny	ogółem przebadanych partii	liczba partii, dla których uzyskano wynik niezgodny ³⁾	
Produkty jajeczne	brak										
Żywność gotowa do spożycia zawierająca surowe jaja	brak										
Próbki środowiskowe	brak										

1) w przypadku próbek środowiskowych, należy wskazać liczbę pobranych próbek

2) w przypadku wykonywania badań w kierunku innych mikroorganizmów, wpisać w kolumnie uwagi ich nazwę

3) na podstawie norm międzynarodowych, informacji naukowych, kryteriów zakładowych itp..

Tabela 20e Wyniki urzędowych badań laboratoryjnych próbek żywności, pobranych w zakładach sektora żywności złożonej

Rodzaj żywności/próbek	Liczba zakładów, w których pobrano próbki urzędowe		Liczba przebadanych partii ¹⁾		<i>Salmonella</i>		<i>Listeria monocytogenes</i>		Inne mikroorganizmy ²⁾		Uwagi
	ogółem	liczba zakładów, w których stwierdzono niezgodne wyniki badań	ogółem	w których stwierdzono niezgodne wyniki badań	ogółem przebadanych partii	liczba partii, dla których uzyskano wynik niezgodny	ogółem przebadanych partii	liczba partii, dla których uzyskano wynik niezgodny	ogółem przebadanych partii	liczba partii, dla których uzyskano wynik niezgodny ³⁾	
Żywność złożona	brak										
Próbki środowiskowe	brak										

1) w przypadku próbek środowiskowych, należy wskazać liczbę pobranych próbek

2) w przypadku wykonywania badań w kierunku innych mikroorganizmów, wpisać w kolumnie uwagi ich nazwę

3) na podstawie norm międzynarodowych, informacji naukowych, kryteriów zakładowych itp.

Jednocześnie pod nadzorem Inspekcji Weterynaryjnej znajduje się ubój zwierząt w gospodarstwach z pozyskiwaniem mięsa na potrzeby własne. Poniższa tabela przedstawia dane związane z pełnieniem nadzoru nad takim ubojem w 2017 r.

W kolumnie 4 i 5 należy uwzględnić aktualne dane z RRW-6 dział 1

Tabela 21

Gatunek zwierząt	Liczba ubitych zwierząt*	Liczba zwierząt zbadanych przedubojowo†	Liczba tusz zbadanych poubojowo	Liczba tusz zbadanych w kierunku włośni
Świnie	20	0	0	54
Cielęta do 6 m-ca życia	0	0	0	0
Owce	0	0	0	0
Kozy	0	0	0	0
Zwierzęta dzikie utrzymywane w warunkach fermowych	0	0	0	0
Zwierzęta łowne (z wyłączeniem dzików)	0	0	0	0
Dziki	0	0	0	155
Nutrie	0	0	0	0

* Na podstawie informacji zgłaszanej PLW o zamiarze przeprowadzenia uboju w celu produkcji mięsa przeznaczonego na użytek własny.

† Dotyczy wyłącznie świń utrzymywanych w gospodarstwie podlegającym ograniczeniom, nakazom lub zakazom, wydanym w związku z wystąpieniem ASF na terytorium RP lub terytorium innego państwa członkowskiego UE lub państwa trzeciego, graniczących z terytorium RP.

5. Nadzór nad paszami, ubocznymi produktami pochodzenia zwierzęcego oraz weterynaryjnymi produktami leczniczymi

Wykaz podmiotów nadzorowanych przez Inspekcję Weterynaryjną w zakresie pasz, ubocznych produktów pochodzenia zwierzęcego oraz weterynaryjnych produktów leczniczych prezentują poniższe tabele

W tym miejscu należy wstawić aktualne RRW 3 dział 1 oraz 1C

Tabela 22

Rodzaj działalności			Liczba podmiotów nadzorowanych		
			2015	2016	2017
Produkcja pasz wprowadzanych do obrotu (wymagająca zatwierdzenia)	ogólna liczba	1	0	0	0
	dla przeżuwaczy	2	0	0	0
	dla zwierząt gospodarskich innych niż przeżuwające	3	0	0	0
	dla zwierząt domowych	4	0	0	0
Produkcja pasz wprowadzanych do obrotu (wymagająca rejestracji)	ogólna liczba	5	3	3	4
	dla zwierząt przeżuwających	6	1	1	1
	dla zwierząt gospodarskich innych niż przeżuwające	7	1	1	1
	dla zwierząt domowych	8	0	0	0
	produkcja materiałów paszowych pozyskanych przy produkcji środków spożywczych (młyny, browary)	9	2	2	3
Produkcja pasz (wymagająca zatwierdzenia) niewprowadzanych do obrotu		10	0	0	0
Obrót paszami (działalność wymagająca zatwierdzenia)	hurtowy	11	0	0	0
	detaliczny	12	0	0	0
Obrót paszami (działalność wymagająca zarejestrowania)	hurtowy	13	6	6	0
	detaliczny	14	33	31	31
Wytwarzanie pasz leczniczych	do obrotu	15	0	0	0
	nieprzeznaczonych do obrotu	16	0	0	0
Dystrybutorzy pasz leczniczych		17	0	0	0
Hodowcy zwierząt gospodarskich - żywienie zwierząt przeznaczonych do produkcji żywności (art. 2 rozp. 183/2005)		18	3708	3769	3787
Wytwórcy materiałów paszowych inni niż w wierszu 9		19	0	0	0
Magazynowanie pasz		20	0	0	0

Transport pasz	21	8	9	10	
Producenci ekologiczni produkujący pasze na potrzeby własne	22	20	20	20	
Obrót produktami leczniczymi weterynaryjnymi	hurtowy	23	1	1	1
	detaliczny prowadzony w zakładach leczniczych dla zwierząt	24	11	11	11
	detaliczny prowadzony w placówkach obrotu pozaaptecznego	25	0	0	0

Liczba osób sprawujących nadzór i biorących udział w urzędowych kontrolach w sektorze paszowym

WIW:

PIWy razem: 1

Liczba osób sprawujących nadzór i biorących udział w urzędowych kontrolach w sektorze farmaceutycznym

WIW:

Tabela 23

Rodzaj działalności c.d.		2015	2016	2017
Przetwarzanie ubocznych produktów pochodzenia zwierzęcego	kategori 1	1	0	0
	kategori 2	2	0	0
	kategori 3	3	0	0
Spalanie i współspalanie	ogólna liczba	4	0	0
	katgoria 1	5	0	0
	katgoria 2	6	0	0
	katgoria 3	7	0	0
Zakłady prowadzące czynności pośrednie oraz składowanie ubocznych produktów pochodzenia zwierzęcego (art. 24 ust. 1 lit. (h) oraz lit. (i) rozporządzenia Parlamentu Europejskiego i Rady (WE) nr 1069/2009 z dnia 21.10.2009 r. określające przepisy sanitarne dotyczące produktów ubocznych pochodzenia zwierzęcego, nieprzeznaczonych do spożycia przez ludzi i uchylające rozporządzenie (WE) nr 1774/2002 (rozporządzenie o produktach ubocznych pochodzenia zwierzęcego) (Dz. U. UE L 300 z 14.11.2009, str. 1))	katgoria 1	8	0	0
	katgoria 2	9	0	0
	katgoria 3	10	0	0
Składowanie produktów pochodnych	kategori 1	11	0	0
	kategori 2	12	0	0
	kategori 3	13	1	1
Transport ubocznych produktów pochodzenia zwierzęcego	ogólna liczba	14	5	5
	katgoria 1	15	0	0
	katgoria 2	16	2	2

	kategoria 3	17	4	4	6
Szczególne cele paszowe (art. 18 rozp. 1069/2009)	stosowanie kategorii 1	18	0	0	0
	stosowanie kategorii 2	19	0	0	0
	stosowanie kategorii 3	20	1	1	1
Produkcja karmy dla zwierząt domowych (art. 24 ust. 1 lit. e rozp. 1069/2009)		21	0	0	0
Zakłady prowadzące działalność techniczną na ubocznych produktach pochodzenia zwierzęcego i produktach pochodnych do celów poza łańcuchem paszowym		22	0	0	0
Kompostownie i wytwórnie biogazu		23	1	1	1
Podmioty stosujące polepszacze gleby i nawozy organiczne		24	0	0	0
Grzebowiska		25	0	0	0
Pośrednicy w handlu nie posiadający magazynów		26	0	0	0
Inne podmioty zarejestrowane		27	6	6	6

Liczba osób sprawujących nadzór i biorących udział w urzędowych kontrolach w sektorze utylizacyjnym

WIW:

PIWy razem: 1

Stwierdzone naruszenia podczas urzędowych kontroli i podjęte działania administracyjne i karne.

Wyniki kontroli urzędowych w sektorze paszowym w 2017 roku

Tabela 24

Stwierdzone naruszenia w zakresie:	Liczba podmiotów skontrolowanych	Liczba przeprowadzonych kontroli	Liczba stwierdzonych naruszeń	Działania podjęte w wyniku przeprowadzonej kontroli				
				Liczba decyzji administracyjnych wydawanych/ wyegzekwowanych	Grzywna w drodze mandatu karnego – ilość/kwota	Ilość zgłoszeń do organów ścigania – przyjętych/ odrzuconych.	Zalecenie usunięcia uchybień w określonym terminie	Inne
kontroli pomieszczeń i wyposażenia, w tym ocena stanu sanitarnego i porządkowego pomieszczeń i wyposażenia: stan urządzeń, ich czyszczenie, dezynfekcja, szatnie i sanitariaty, ubytki ścian i posadzek, itp.	74	74	0	0	0	0	0	0
kontroli systemu HACCP oraz procedur i programów wstępnych	35	35	0	0	0	0	0	0
kontroli jakości i produkcji: badania właścicielskie surowców i produktów, przestrzeganie temperatur, ciśnienia itp., zapisy w punktach kontrolnych	34	34	0	0	0	0	0	0
personelu obsługującego zakład produkcyjny: ubrania ochronne, zachowanie się personelu podczas pracy, znajomość instrukcji stanowiskowych	34	34	0	0	0	0	0	0
przechowywania i transportu	75	75	0	0	0	0	0	0
procedur reklamacji i wycofania produktu, w tym postępowanie z produktem wycofanym z rynku	34	34	0	0	0	0	0	0
produkcji i dystrybucji pasz leczniczych (kontroluje WIW)								
stosowania pasz leczniczych (kontroluje PIW)	0	0	0	0	0	0	0	0
oznakowania pasz	34	35	1	1/0	1/500	0	0	0
prowadzenia dokumentacji	76	76	0	0	0	0	0	0
Inne	0	0	0	0	0	0	0	0

Ogółem	76	77	1	1/0	1/500	0	0	0

*z wyjątkiem nieprawidłowości w prowadzeniu dokumentacji

Wyniku kontroli urzędowych w sektorze utylizacyjnym w 2017 roku

Tabela 25

Stwierdzone naruszenia przy:	Liczba podmiotów skontrolowanych	Liczba przeprowadzonych kontroli	Liczba stwierdzonych naruszeń (dziedziny)	Liczba naruszeń - szczegółowo	Działania podjęte w wyniku przeprowadzonej kontroli				
					Liczba decyzji administracyjnych wydawanych/ wyegzekwowanych	Grzywna w drodze mandatu karnego/ Kara pieniężna (ilość/kwota)	Ilość zgłoszeń do organów ścigania – przyjętych/ odrzuconych.	Zalecenie usunięcia uchybień w określonym terminie	Inne
Gromadzeniu, przechowywaniu i zbieraniu UPPZ	5	5	0	0	0	0	0	0	0
Transporcie UPPZ: dopuszczenie środka transportu, jego oznakowanie, oznakowanie kontenerów, mycie i dezynfekcja środków transportu i kontenerów	8	8	0	0	0	0	0	0	0
Przetwarzaniu UPPZ: w tym zachowanie odpowiedniej temperatury i ciśnienia w zależności od metody przetwarzania	1	1	0	0	0	0	0	0	0
Zagospodarowaniu UPPZ: sposób zagospodarowania zgodny z zapisem na dokumentach handlowych	3	3	0	0	0	0	0	0	0
Spalaniu/współspalaniu UPPZ/produktów przetworzonych	0	0	0	0	0	0	0	0	0
Rolniczym wykorzystaniu mączek mięsno - kostnych jako polepszaczy gleby i nawozów organicznych	0	0	0	0	0	0	0	0	0
Kontroli pomieszczeń i wyposażenia w tym ocena stanu sanitarnego i porządkowego pomieszczeń i wyposażenia: stan urządzeń, ich czyszczenie, dezynfekcja, szatnie i sanitariaty, ubytki ścian i posadzek itp.	6	6	0	0	0	0	0	0	0
Kontroli systemu HACCP oraz procedur i programów wstępnych	5	5	0	0	0	0	0	0	0
Prowadzeniu dokumentacji	15	19	0	0	0	0	0	0	0
Inne	0	0	0	0	0	0	0	0	0

Ogółem	15	19	0	0	0	0	0	0	0
--------	----	----	---	---	---	---	---	---	---

Wyniki kontroli urzędowych w sektorze farmaceutycznym w 2017 roku

Podsumowanie wyników kontroli zakładów leczniczych dla zwierząt	Ilość kontroli	ND	NK	NG	WP	P
Obrót						
Dokumenty dotyczące prowadzenia zakładu leczniczego						
Kwalifikacje osoby prowadzącej zakład						
Warunki załadunku i transportowania produktów						
Warunki przechowywania produktów						
Oznakowanie i opakowanie produktów						
Okres ważności produktów						
Obrót i stosowanie produktów leczniczych						
Zakup produktów leczniczych i wyrobów medycznych w hurtowni lub aptece						
Zapewnienie terminów ważności produktów leczniczych znajdujących się na stanie zakładu						
Zapewnienie wymagań jakościowych produktów leczniczych znajdujących się w zakładzie leczniczym						
Dokumentacja obrotu i stosowania produktów leczniczych						
Dokumentacja w odniesieniu do każdej transakcji dotyczącej produktów leczniczych weterynaryjnych wydawanych na receptę						
Prowadzenie dokumentacji obrotu w sposób zgodny z ustalonym wzorem						
Spis kontrolny stanu magazynowego produktów leczniczych weterynaryjnych, wraz z odnotowaniem wszelkich niezgodności						
Prowadzenie dokumentacji lekarsko - weterynaryjnej z wykonywanych zabiegów leczniczych i profilaktycznych oraz stosowanych produktów leczniczych						
Prowadzenie dokumentacji lekarsko - weterynaryjnej w sposób zgodny z ustalonym zakresem i sposobem						
Sposób składania lub przyjmowania reklamacji oraz wycofywania produktów z obrotu						
Umowa na unieszkodliwianie odpadów w rozumieniu przepisów o odpadach						
Kontrola wystawiania recept na produkty lecznicze lub leki recepturowe przeznaczone dla ludzi, które będą stosowane u zwierząt						
Kontrola wystawiania recept na produkty lub leki						
Zgodność danych umieszczonych na receptach z prowadzoną dokumentacją						

Prawidłowość wystawienia recepty						
Recepty na produkty lub leki przeznaczone do stosowania u zwierząt, których tkanki lub produkty mogą być przeznaczone do spożycia przez ludzi, wystawiane są z kopią, która pozostaje u wystawiającego receptę						
Recepty na produkty lub leki zawierające w swym składzie środki odurzające lub substancje psychotropowe wystawiane są z kopią, która pozostaje u wystawiającego receptę						
Kontrola stosowania produktów i leków						
Zasadność stosowania						
Prawidłowość stosowania						
Prawidłowość dokumentacji stosowania						
Prawidłowość ustalenia okresów karencji						
Ogólne podsumowanie wprowadzonych protokołów kontroli						
Działania podjęte po przeprowadzeniu kontroli	Nie	Tak				
Wydanie decyzji administracyjnej						
Skierowanie sprawy do organów ścigania						
Skierowanie sprawy do okręgowej izby lekarsko-weterynaryjnej						
Wydanie zaleceń pokontrolnych						
Inne działania						
Podsumowanie wyników kontroli hurtowni farmaceutycznych produktów leczniczych weterynaryjnych	Ilość kontroli	ND	NK	NG	WP	P
Obrót						
I. Stan techniczny i sanitarny lokalu hurtowni farmaceutycznej						
II. Przechowywanie produktów leczniczych weterynaryjnych						
III. Przyjmowanie i wydawanie produktów leczniczych weterynaryjnych						
IV. Załadunek i transport produktów leczniczych weterynaryjnych						
V. Procedury prowadzenia hurtowni						
1. Działalność dystrybucyjna, mająca wpływ na jakość produktów leczniczych						
2. Czynności należące do pracownika przyjmującego i wydającego produkty lecznicze						
3. Produkty lecznicze nieodpowiadające wymaganiom jakościowym, w tym zwrócone lub wycofane z obrotu						

4. Postępowanie z produktami leczniczymi będącymi przedmiotem reklamacji						
VI. Obrót wyrobami do diagnostyki in vitro stosowanymi w medycynie weterynaryjnej						
VII. Prowadzenie książki kontroli						
VIII. Kontrola dokumentacji						
1. Przekazywanie danych dotyczących wielkości obrotu produktami leczniczymi weterynaryjnymi (raporty kwartalne)						
2. Prowadzenie ewidencji dokumentacji w zakresie nabywania i zbywania produktów leczniczych w odniesieniu do każdej transakcji						
3. Przechowywanie dokumentacji						
Ogólne podsumowanie wprowadzonych protokołów kontroli						
Działania podjęte po przeprowadzeniu kontroli	NIE			TAK		
Wydanie decyzji administracyjnej						
Skierowanie sprawy do organów ścigania						
Skierowanie sprawy do okręgowej izby lekarsko-weterynaryjnej						
Wydanie zaleceń pokontrolnych						
Inne działania						
Podsumowanie wyników kontroli podmiotów prowadzących obrót produktami leczniczymi wydawanymi bez przepisu lekarza - OTC	Ilość kontroli	ND	NK	NG	WP	P
Obrót						
Dokumenty dotyczące prowadzonej działalności						
Wyposażenie lokalu, w którym prowadzony jest obrót						
Wydzielone miejsce do sprzedaży lub przechowywania produktów:						
Wyposażenie miejsca wydzielonego do sprzedaży lub przechowywania produktów:						
a) szafy spedycyjne tylko dla tych produktów						
b) termometry						
c) szafy chłodnicze, w przypadku obowiązku przechowywania tych produktów w temperaturze niższej niż pokojowa						
Warunki przechowywania produktów						
a) Produkty przechowywane w oryginalnych opakowaniach zbiorczych lub jednostkowych						
b) Produkty przechowywane w ustalonych dla nich warunkach i okresie ważności						

Oznakowanie i opakowanie produktów						
Okres ważności produktów						
Dokument potwierdzający przeprowadzenie spisu kontrolnego stanu magazynowego produktów wraz z odnotowaniem wszelkich niezgodności						
Wydanie decyzji administracyjnej			TAK :		NIE:	
Wydanie zaleceń pokontrolnych			TAK :		NIE:	

** Ogółem liczba podmiotów skontrolowanych oraz ogółem działań podjętych w wyniku przeprowadzonej kontroli (ogółem \neq suma

W podmiotach sektora paszowego, utylizacyjnego oraz farmaceutycznego przeprowadzono łącznie **96** kontroli, w tym **77** kontroli w sektorze paszowym, **19** kontroli w sektorze utylizacyjnym i **0** kontroli w sektorze farmaceutycznym. Raport z kontroli prezentuje poniższa tabela.

Tabela 27

Raport z kontroli

Wyszczególnienie	Liczba		Kwota - w zł
0	1		2
Przeprowadzone kontrole ogółem	01	96	
Nalożone mandaty karne	02	1	500,00
Skierowane do sądów i prokuratury przyjęte/odrzucone	03	0	0

6. Weterynaryjna kontrola w handlu pomiędzy Polską, a państwami członkowskimi Unii Europejskiej, a także przy eksporcie z Polski do krajów trzecich.

Kontrola weterynaryjna w handlu jest to kontrola zwierząt i produktów pochodzenia zwierzęcego wykonywana w ramach nadzoru nad obrotem nimi pomiędzy poszczególnymi państwami członkowskimi Unii Europejskiej - czyli w ramach wspólnego rynku. Zgodnie z polityką Unii Europejskiej w zakresie swobodnego przepływu zwierząt i produktów pochodzenia zwierzęcego, rynek wewnętrzny obejmuje obszar wszystkich państw członkowskich bez granic wewnętrznych.

W myśl generalnej reguły wzajemnego uznawania wyników kontroli przeprowadzonych przez służby poszczególnych państw członkowskich, przesyłka zwierząt lub produktów pochodzenia zwierzęcego, która została poddana kontroli przeprowadzonej przez organy Inspekcji Weterynaryjnej w sposób zgodny z obowiązującym prawem unijnym, przy wprowadzeniu jej do obrotu na terytorium jednego z krajów członkowskich, może być bez dodatkowej kontroli wprowadzona do obrotu w każdym innym kraju będącym członkiem UE.

W wyniku tak przeprowadzonej kontroli państwo członkowskie musi jednak zagwarantować, iż przesyłki zwierząt i produktów pochodzenia zwierzęcego:

- 1) spełniają wszystkie szczegółowe normy i standardy weterynaryjne określone w przepisach o zdrowiu zwierząt i zwalczaniu chorób zakaźnych zwierząt, w przepisach o organizacji hodowli i rozrodzie zwierząt gospodarskich lub przepisach o bezpieczeństwie zdrowotnym produktów pochodzenia zwierzęcego;
- 2) są oznakowane lub etykietowane oraz zaopatrzone w świadectwo zdrowia lub inny wymagany dokument, który towarzyszy im aż do ostatecznego odbiorcy wskazanego w tym dokumencie;
- 3) pochodzą od podmiotów, które podlegają regularnym kontrolom weterynaryjnym;
- 4) nie pochodzą od podmiotów, ani z terenów lub regionów, które są przedmiotem restrykcji administracyjnych lub środków ochronnych wprowadzonych z powodu podejrzenia lub wystąpienia choroby zakaźnej zwierząt podlegającej obowiązkowi zwalczania;
- 5) będą transportowane w odpowiednich środkach transportu, których stan jest zgodny z zasadami określonymi w prawie unijnym.

Opisane powyżej zasady obowiązują również przy przemieszczaniu zwierząt pomiędzy Państwami Członkowskimi UE a pozostałymi państwami

Europejskiego Obszaru Gospodarczego (EOG) oraz państwami posiadającymi specjalne dwustronne stosunki z UE (np. Szwajcaria).

6.1 Wysłka zwierząt i niejadalnych produktów pochodzenia zwierzęcego z Polski do innych Państw Członkowskich (oraz pozostałych państw stosujących unijne procedury handlowe).

Tabela 28 Liczba zwierząt i przesyłek wysłanych z Polski w ramach handlu w 2017 r.

Państwo przeznaczenia	BYDŁO		ŚWINIE		OWCE I KOZY		KONIE		DRÓB	
	zwierzęta	przesyłki	zwierzęta	przesyłki	zwierzęta	przesyłki	zwierzęta	przesyłki	zwierzęta	przesyłki
Włochy	0	0	0	0	0	0	1	1	0	0
Niemcy	0	0	0	0	0	0	1	1	0	0
RAZEM:	0	0	0	0	0	0	2	2	0	0

Tabela 29 Raport z kontroli przesyłek zwierząt w handlu, wysyłanych z Polski w 2017 r.

1. Kontrola przesyłek przeznaczonych do handlu	BYDŁO	ŚWINIE	OWCE I KOZY	KONIE	DRÓB
1.1. Liczba przesyłek zwierząt poddanych kontroli w związku z planowaną wysyłką z Polski w ramach handlu.	0	0	0	2	0
1.2. Liczba zwierząt w ww. skontrolowanych przesyłkach.	0	0	0	2	

2. Zwierzęta/przesyłki niedopuszczone do handlu	BYDŁO	ŚWINIE	OWCE I KOZY	KONIE	DRÓB
2.1. Liczba przesyłek niedopuszczonych do handlu	0	0	0	0	0
2.2. Liczba zwierząt niedopuszczonych do handlu	0	0	0	0	
3. Zwierzęta/przesyłki wprowadzone do handlu	BYDŁO	ŚWINIE	OWCE I KOZY	KONIE	DRÓB
3.1. Liczba przesyłek zwierząt wysłanych z Polski.	0	0	0	2	0
3.2. Ogólna liczba zwierząt w w/w wysłanych przesyłkach.	0	0	0	2	0

Tabela 30 Wykaz państw, do których w 2017r. wysyłano materiał biologiczny i jaja wylęgowe (liczba przesyłek).

PAŃSTWO (każde państwo wskazywane odrębne)	MATERIAŁ BIOLOGICZNY*				JAJA WYLĘGOWE
	BYDŁO	ŚWINIE	OWCE I KOZY	KONIE	
Austria	0	0	0	0	0
Czechy	0	0	0	0	0
Dania	0	0	0	0	0
Holandia	0	0	0	0	0
Niemcy	0	0	0	0	0
Słowacja	0	0	0	0	0
Grecja	0	0	0	0	2

SUMA:	0	0	0	0	2
--------------	----------	----------	----------	----------	----------

*oznacz właściwą kategorie materiału biologicznego:

1-nasienie

2-zarodki

3- komórki jajowe

W przypadku wysyłek różnych kategorii materiału biologicznego tego samego gatunku do jednego państwa należy wskazać liczbę przesyłek poszczególnych kategorii w odrębnych wierszach.

6.2 Wysyłka zwierząt i produktów pochodzenia zwierzęcego do Polski z innych Państw Członkowskich (oraz pozostałych państw stosujących unijne procedury handlowe).

Tabela 31

1 . Ogólne informacje o zwierzętach i kontrolach	BYDŁO	ŚWINIE	OWCE I KOZY	KONIE	DRÓB
1.1. Liczba przesyłek zwierząt w handlu sprowadzonych do Polski.	202	2	0	1	72
1.2. Liczba zwierząt w w/w przesyłkach sprowadzonych do Polski.	10284	180	0	4	520139
1.3. Liczba niedyskryminujących kontroli przesyłek sprowadzonych w ramach handlu do Polski.	60	1	0	0	3

1.4. Ogólna liczba zwierząt w w/w skontrolowanych przesyłkach.	2108		90			0		0		21180	
2. Naruszenia stwierdzone w wyniku niedyskryminujących kontroli w handlu	Zwierzęta					Przesyłki					
	BYDŁO	ŚWINIE	OWCE I KOZY	KONIE	DRÓB	BYDŁO	ŚWINIE	OWCE I KOZY	KONIE	DRÓB	
2.1. Zwierzęta/przesyłki, których dotyczyły naruszenia stwierdzone podczas kontroli	3	0	0	0	0	0	0	0	0	0	
3. Nałożone sankcje	Liczba zwierząt, których dotyczyła sankcja					Liczba przesyłek, których dotyczyła sankcja					
	BYDŁO	ŚWINIE	OWCE I KOZY	KONIE	DRÓB	BYDŁO	ŚWINIE	OWCE I KOZY	KONIE	DRÓB	
3.1. Restrykcje dotyczące pojedynczych sztuk zwierząt	1	0	0	0	0	0	0	0	0	0	
3.2. Restrykcje dotyczące wszystkich sztuk zwierząt wchodzących w skład przesyłki	0	0	0	0	0	0	0	0	0	0	
3.3. Utylizacja zwierząt	0	0	0	0	0	0	0	0	0	0	
3.4. Ogółem (suma pkt. 3.1-3.3)	0	0	0	0	0	0	0	0	0	0	

Tabela 32 Wykaz państw, z których w 2017r. wysyłano do Polski materiał biologiczny i jaja wylęgowe (liczba przesyłek)

PAŃSTWO (każde państwo wskazywane odrębnie)	MATERIAŁ BIOLOGICZNY*				JAJA WYLĘGOWE
	BYDŁO	ŚWINIE	OWCE I KOZY	KONIE	
Bulgaria	0	0	0	0	0
Czechy	0	0	0	0	0
Francja	0	0	0	0	0
Holandia	0	0	0	0	0
Niemcy	0	0	0	1(1- nasienie)	0
Słowacja	0	0	0	0	0
Węgry	0	0	0	0	0
Wielka Brytania	0	0	0	0	0
SUMA:	0	0	0	1	0

*oznacz właściwą kategorie materiału biologicznego:

1-nasienie

2-zarodki

3- komórki jajowe

W przypadku wysyłek różnych kategorii materiału biologicznego tego samego gatunku do jednego państwa należy wskazać liczbę przesyłek poszczególnych kategorii w odrębnych wierszach.

Tabela 33 Wysyłka produktów spożywczych pochodzenia zwierzęcego do Polski z innych państw członkowskich UE (oraz pozostałych państw stosujących unijne procedury handlowe)‡

1. Ogólne informacje o produktach pochodzenia zwierzęcego i kontrolach	MIĘSO BIAŁE I JEGO PRODUKTY	MIĘSO CZERWONE I JEGO PRODUKTY	MLEKO I PRODUKTY MLECZNE	JAJA I PRODUKTY JAJECZNE	PRODUKTY RYBOŁÓWSTWA, ŚLIMAKI I ŻABIE UDKA	MIÓD I PRODUKTY PSZCZELE	ŻELATYNA I KOLAGEN	OSŁONKI
1.1. Liczba przesyłek skontrolowanych w ramach niedyskryminujących kontroli	0	3	0	0	0	0	0	0
1.2. Ogólna waga skontrolowanych produktów (kg)	0	8699	0	0	0	0	0	0
2. Naruszenia stwierdzone w wyniku niedyskryminujących kontroli w handlu	MIĘSO BIAŁE I JEGO PRODUKTY	MIĘSO CZERWONE I JEGO PRODUKTY	MLEKO I PRODUKTY MLECZNE	JAJA I PRODUKTY JAJECZNE	PRODUKTY RYBOŁÓWSTWA, ŚLIMAKI I ŻABIE UDKA	MIÓD I PRODUKTY PSZCZELE	ŻELATYNA I KOLAGEN	OSŁONKI
2.1. Liczba przesyłek, których dotyczyły naruszenia stwierdzone podczas niedyskryminujących kontroli	0	0	0	0	0	0	0	0

‡ Na potrzeby niniejszego podpunktu przesyłkę należy rozumieć jako partię produktów spożywczych pochodzenia zwierzęcego wprowadzoną do Polski w ramach unijnych procedur handlowych, zaopatrzoną w dokument handlowy, której ostateczne miejsce przeznaczenia położone jest na terytorium Polski.

2.2. Ogólna waga produktów, których dotyczyły naruszenia	0	0	0	0	0	0	0	0	0	0	0	0	0	0	0	
3. Nałożone sankcje	MIĘSO BIAŁE I JEGO PRODUKTY		MIĘSO CZERWONE I JEGO PRODUKTY		MLEKO I PRODUKTY MLECZNE		JAJA I PRODUKTY JAJECZNE		PRODUKTY RYBOŁÓWSTWA, ŚLIMAKI I ŻABIE UDKA		MIÓD I PRODUKTY PSZCZELE		ŻELATYNA I KOLAGEN		OSŁONKI	
	Liczba przesyłek	Waga (kg)	Liczba przesyłek	Waga (kg)	Liczba przesyłek	Waga (kg)	Liczba przesyłek	Waga (kg)	Liczba przesyłek	Waga (kg)	Liczba przesyłek	Waga (kg)	Liczba przesyłek	Waga (kg)	Liczba przesyłek	Waga (kg)
3.1. Zniszczenie produktów	0	0	0	0	0	0	0	0	0	0	0	0	0	0	0	
3.2. Wykorzystanie produktów na inne cele	0	0	0	0	0	0	0	0	0	0	0	0	0	0	0	
3.3. Odesłanie produktów do państwa wysyłki	0	0	0	0	0	0	0	0	0	0	0	0	0	0	0	

6.3. Eksport z Polski do krajów trzecich.

Wykaz skontrolowanych przesyłek zwierząt eksportowanych z Polski do krajów trzecich w 2017 roku.

Tabela 34 Ogólna liczba zwierząt i przesyłek wysłanych z Polski do krajów trzecich w 2017 r.

	BYDŁO	ŚWINIE	OWCE I KOZY	KONIE*	DRÓB
Liczba przesyłek zwierząt wysłanych z Polski do krajów trzecich.	0	0	0	0	0
Ogólna liczba zwierząt w w/w przesyłkach	0	0	0	0	0

*-nie dotyczy przesyłek koni wysłanych na okres czasowy.

Tabela 35 Wykaz państw trzecich, do których w 2017 r. eksportowano zwierzęta rzeźne.

PAŃSTWO (każde państwo wskazywane odrębnie)	BYDŁO		ŚWINIE		OWCE I KOZY		KONIE		DRÓB		INNE (wskazać każdy gatunek odrębnie)	
	Liczba przesyłek	Liczba sztuk	Liczba przesyłek	Liczba sztuk	Liczba przesyłek	Liczba sztuk	Liczba przesyłek	Liczba sztuk	Liczba przesyłek	Liczba sztuk	Liczba przesyłek	Liczba sztuk
	0	0	0	0	0	0	0	0	0	0	0	0
SUMA:	0	0	0	0	0	0	0	0	0	0	0	0

Tabela nr 36 Wykaz państw trzecich, do których w 2017 r. eksportowano zwierzęta hodowlane i użytkowe.

PAŃSTWO (każde państwo wskazywane odrębnie)	BYDŁO		ŚWINIE		OWCE I KOZY		KONIE*		DRÓB**	
	Liczba przesyłek	Liczba sztuk	Liczba przesyłek	Liczba sztuk	Liczba przesyłek	Liczba sztuk	Liczba przesyłek	Liczba sztuk	Liczba przesyłek	Liczba sztuk
Białoruś	0	0	0	0	0	0	0	0	0	0
Ukraina	0	0	0	0	0	0	0	0	0	0
SUMA:	0	0	0	0	0	0	0	0	0	0

*-nie dotyczy przesyłek koni wysłanych na okres czasowy.

** w tym pisklęta jednodniowe

Tabela 37 Wykaz państw trzecich, do których w 2017 r. eksportowano zwierzęta hodowlane i użytkowe inne niż wskazane w tabeli 35 (wskazać gatunek/gatunki).

PAŃSTWO (każde państwo wskazywane odrębnie)	PIES		KARP KOI		(gatunek)		(gatunek)		(gatunek)	
	Liczba przesyłek	Liczba sztuk	Liczba przesyłek	Liczba sztuk	Liczba przesyłek	Liczba sztuk	Liczba przesyłek	Liczba sztuk	Liczba przesyłek	Liczba sztuk
USA	1	2	7	6834	0	0	0	0	0	0
TAJLANDIA	1	1	0	0	0	0	0	0	0	0
PAKISTAN	5	7	0	0	0	0	0	0	0	0
SUMA:	7	10	7	6834	0	0	0	0	0	0

Tabela 38 Wykaz państw trzecich, do których w 2017 r. wywożono konie na okres czasowy (zawody, występy, stanówka; etc)

PAŃSTWO	KONIE	
	Liczba przesyłek	Liczba sztuk
	0	0
SUMA:		

Tabela 39 Wykaz państw trzecich, do których w 2017r. eksportowano materiał biologiczny i jaja wylęgowe (liczba przesyłek).

PAŃSTWO	MATERIAŁ BIOLOGICZNY*				JAJA WYLĘGOWE
	BYDŁO	ŚWINE	OWCE I KOZY	KONIE	
IRAK	0	0	0	0	1
SUMA:	0	0	0	0	1

*oznacz właściwą kategorie materiału biologicznego:

1-nasienie

2-zarodki

3- komórki jajowe

W przypadku wysyłek różnych kategorii materiału biologicznego tego samego gatunku do jednego państwa należy wskazać liczbę przesyłek poszczególnych kategorii w odrębnych wierszach.

Wykaz państw trzecich, do których w 2017 r. eksportowano produkty pochodzenia zwierzęcego.

Tabela 40 Produkty przeznaczone do spożycia przez ludzi cz. 1

PAŃSTWO	MIĘSO BIAŁE I PRODUKTY Z MIĘSA BIAŁEGO		MIĘSO CZERWONE I PRODUKTY Z MIĘSA CZERWONEGO, Z WYŁĄCZENIEM DZICZYZNY		MLEKO I PRODUKTY MLECZNE	
	Liczba przesyłek	Ilość w tonach	Liczba przesyłek	Ilość w tonach	Liczba przesyłek	Ilość w tonach
Białoruś	0	0	0	0	7	10,32
Bośnia i Hercegowina	0	0	55	759,78	0	0
Ghana	0	0	3	72,95	0	0
Gruzja	0	0	0	0	1	0,22
Hongkong	0	0	1	24,38	0	0
Izrael	0	0	14	164	0	0
Kosowo	0	0	4	59,11	0	0
Macedonia	0	0	4	42,21	0	0
Turcja	0	0	29	591,66	0	0
Ogółem	0	0	110	1714,09	8	10,54

Produkty przeznaczone do spożycia przez ludzi cz. 2

PAŃSTWO	JAJA I PRODUKTY JAJECZNE		PRODUKTY RYBOŁÓWSTWA, ŻABIE UDKA I ŚLIMAKI		DZICZYŻNA I PRODUKTY Z DZICZYŻNY	
	Liczba przesyłek	Ilość w tonach	Liczba przesyłek	Ilość w tonach	Liczba przesyłek	Ilość w tonach
Dla każdego państwa oddzielna rubryka	0	0	0	0	0	0
Ogółem						

Produkty przeznaczone do spożycia przez ludzi cz. 3

PAŃSTWO	ŻELATYNA I KOLAGEN		MIÓD I PRODUKTY PSZCZELE		OSŁONKI	
	Liczba przesyłek	Ilość w tonach	Liczba przesyłek	Ilość w tonach	Liczba przesyłek	Ilość w tonach
Dla każdego państwa oddzielna rubryka	0	0	0	0	0	0
Ogółem						

Produkty przeznaczone do spożycia przez ludzi cz. 4

PAŃSTWO	PRODUKTY ZŁOŻONE	
	Liczba przesyłek	Ilość w tonach
Dla każdego państwa oddzielna rubryka	0	0
OGÓŁEM		

Tabela 41 Produkty nieprzeznaczone do spożycia przez ludzi

PAŃSTWO	PASZE		MĄCZKI MIĘSNO-KOSTNE		SUROWIEC KAT. 3	
	Liczba przesyłek	Ilość w tonach	Liczba przesyłek	Ilość w tonach	Liczba przesyłek	Ilość w tonach
Dla każdego państwa oddzielna rubryka	0	0	0	0	0	0
Ogółem	0	0	0	0	0	0

7. Badania laboratoryjne.

W ramach badań laboratoryjnych realizowany był plan badań kontrolnych w kierunku pozostałości chemicznych i biologicznych w tkankach zwierząt żywych, produktach spożywczych pochodzenia zwierzęcego, w paszach i w wodzie przeznaczonej do pojenia zwierząt. Roczne wyniki monitoringu w 2017 roku przedstawia poniższa tabela.

Tabela 42

Lp.	Kierunek badania (symbol grupy i nazwa badanego związku)	Gatunek zwierzęcia lub nazwa materiału pobranego do badań	Rodzaj pobranych tkanek (materiału) do badań	Ilość pobranych prób	Miejsce pobrania prób (gospodarstwo, rzeźnia, zakład, punkt)	Laboratorium do którego wysłano próbki	Stwierdzono dodatni wynik badania (nr wyniku badania)	Uwagi
1	Badanie zanieczyszczeń botanicznych (sporysz, rącznik, nasiona chwastów zawierających substancje toksyczne, niepożądane nasiona i owoce) w materiałach paszowych	wszystkie gatunki zwierząt	materiały paszowe pochodzenia roślinnego	1	punkt obrotu pasz	ZHW Wrocław		
2	Badanie zawartości podstawowych składników pokarmowych (białko ogólne, tłuszcz surowy, włókno surowe, sucha masa, popiół) w materiałach i mieszankach paszowych	królik	mieszanki paszowe dla innych gatunków	1	punkt obrotu pasz	ZHW Poznań	wynik dodatni	
3	Badanie zawartości żelaza i manganu w mieszankach paszowych	świnie	mieszanki paszowe dla świń	1	punkt obrotu pasz	ZHW Poznań	wynik dodatni	
4	Wykrywanie obecności pałeczek z rodzaju Salmonella	wszystkie gatunki zwierząt	materiały paszowe pochodzenia	1	punkt obrotu pasz	ZHW Poznań		

			roślinnego					
5	Wykrywanie obecności przetworzonego białaka zwierzęcego w paszach metodą mikroskopową	bydło	mieszanka paszowa dla bydła	1	gospodarstwo	ZHW Poznań		
6	Wykrywanie substancji przeciwbakteryjnych w wodzie w stadach brojlerów kurzych	drób	woda stosowana w żywieniu zwierząt	1	gospodarstwo	ZHW Poznań		
7	Wykrywanie substancji przeciwbakteryjnych w wodzie w stadach brojlerów kurzych	drób	woda stosowana w żywieniu zwierząt	1	gospodarstwo	ZHW Poznań		
8	Wykrywanie substancji przeciwbakteryjnych w wodzie w stadach kur reprodukcyjnych	drób	woda stosowana w żywieniu zwierząt	1	gospodarstwo	ZHW Poznań		
9	Wykrywanie substancji przeciwbakteryjnych w wodzie w stadach trzody chlewnej	świnie	woda stosowana w żywieniu zwierząt	1	gospodarstwo	ZHW Poznań		
10	Wykrywanie substancji przeciwbakteryjnych w wodzie w stadach trzody chlewnej	świnie	woda stosowana w żywieniu zwierząt	1	gospodarstwo	ZHW Poznań		
11	Wykrywanie substancji przeciwbakteryjnych w wodzie w stadach trzody chlewnej	świnie	woda stosowana w żywieniu	1	gospodarstwo	ZHW Poznań		

			zwierząt					
12	Zawartość witaminy A i E w mieszankach paszowych	świnie	mieszanki paszowe dla świń	1	punkt obrotu pasz	ZHW Poznań		
13	Badanie zawartości cynku w mieszankach paszowych	królik	mieszanki paszowe dla innych gatunków	1	punkt obrotu pasz	ZHW Poznań	wynik dodatni	
14	Badanie zawartości miedzi w mieszankach paszowych	świnie	mieszanki paszowe uzupełniające	1	punkt obrotu pasz	ZHW Poznań		
15	Oznaczanie cezu-134 i cezu 137 w paszach metodą spektrometrii promieniowania gamma	świnie	mieszanki paszowe uzupełniające	1	punkt obrotu pasz	ZHW Poznań		
16	Oznaczanie zawartości pestycydów fosforoorganicznych i innych w paszach	wszystkie gatunki zwierząt	materiały paszowe pochodzenia roślinnego	1	punkt obrotu pasz	ZHW Poznań		
17	Wykrywanie niedozwolonych antybiotykowych stymulatorów wzrostu w paszach	świnie	mieszanki paszowe dla świń	1	gospodarstwo	ZHW Szczecin		
18	Wykrywanie obecności pałeczek z rodzaju Salmonella	wszystkie gatunki zwierząt	materiały paszowe pochodzenia	1	punkt obrotu pasz	ZHW Poznań		

			roślinnego					
19	Wykrywanie obecności pałeczek z rodzaju Salmonella	świnie	mieszanka paszowa dla świń	1	punkt obrotu pasz	ZHW Poznań		
20	Wykrywanie obecności przetworzonego białka zwierzęcego w paszach metodą mikroskopową	świnie	mieszanka paszowa dla świń	1	gospodarstwo	ZHW Poznań		
21	Wykrywanie substancji przeciwbakteryjnych (antybiotyki, sulfonamidy, chinolony) dodawanych w paszach	drób	mieszanka paszowa dla drobiu	1	gospodarstwo	ZHW Poznań		
22	Wykrywanie substancji przeciwbakteryjnych w wodzie w stadach brojlerów kurzych	drób	woda stosowana w żywieniu zwierząt	1	gospodarstwo	ZHW Poznań		
23	Wykrywanie substancji przeciwbakteryjnych w wodzie w stadach brojlerów kurzych	drób	woda stosowana w żywieniu zwierząt	1	gospodarstwo	ZHW Poznań		
24	Wykrywanie substancji przeciwbakteryjnych w wodzie w stadach trzody chlewnej	świnie	woda stosowana w żywieniu zwierząt	1	gospodarstwo	ZHW Poznań		
25	Wykrywanie substancji przeciwbakteryjnych w wodzie w stadach trzody chlewnej	świnie	woda stosowana w żywieniu zwierząt	1	gospodarstwo	ZHW Poznań		

26	Badanie zawartości jodu w mieszankach paszowych	świnie	mieszanki paszowe dla świń	1	punkt obrotu pasz	CL Aleksandra		
27	Badanie zawartości kobaltu i molibdenu w mieszankach paszowych	królik	mieszanki paszowe dla innych gatunków	1	punkt obrotu pasz	ZHW Bydgoszcz		
28	Badanie zawartości podstawowych składników pokarmowych(białko ogólne, tłuszcz surowy, włókno surowe, sucha masa, popiół) w materiałach i mieszankach paszowych	wszystkie gatunki zwierząt	preparat mlekozastępczy	1	punkt obrotu pasz	ZHW Poznań	wynik dodatni	
29	Wykrywanie obecności pałeczek z rodzaju Salmonella	wszystkie gatunki zwierząt	materiały paszowe pochodzenia roślinnego	1	punkt obrotu pasz	ZHW Poznań		
30	Wykrywanie obecności pałeczek z rodzaju Salmonella	bydło	mieszanki paszowe dla bydła	1	punkt obrotu pasz	ZHW Poznań		
31	Wykrywanie obecności przetworzonego białaka zwierzęcego w paszach metodą mikroskopową	bydło	mieszanki paszowe dla bydła	1	gospodarstwo	ZHW Poznań		
32	Wykrywanie obecności w paszach weterynaryjnych produktów leczniczych skreślonych z rejestru środków farmaceutycznych: chloramfenikol	drób	mieszanki paszowe dla drobiu	1	gospodarstwo	ZHW Olsztyn		

33	Wykrywanie obecności w paszach weterynaryjnych produktów leczniczych skreślonych z rejestru środków farmaceutycznych: nitrofurany	bydło	mieszanki paszowe dla bydła	1	gospodarstwo	ZHW Katowice		
34	Wykrywanie substancji przeciwbakteryjnych w wodzie w stadach brojlerów kurzych	drób	woda stosowana w żywieniu zwierząt	1	gospodarstwo	ZHW Poznań		
35	Wykrywanie substancji przeciwbakteryjnych w wodzie w stadach trzody chlewnej	świnie	woda stosowana w żywieniu zwierząt	1	gospodarstwo	ZHW Poznań		
36	Wykrywanie substancji przeciwbakteryjnych w wodzie w stadach trzody chlewnej	świnie	woda stosowana w żywieniu zwierząt	1	gospodarstwo	ZHW Poznań		
37	Badanie mocznika w materiałach paszowych wysokobiałkowych (drożdże paszowe, mączki rybne, inne)	bydło	mieszanki paszowe dla bydła	1	punkt obrotu pasz	ZHW Poznań		
38	Wykrywanie obecności pałeczek z rodzaju Salmonella	wszystkie gatunki zwierząt	materiały paszowe pochodzenia roślinnego	1	punkt obrotu pasz	ZHW Poznań		
39	Wykrywanie obecności pałeczek z rodzaju Salmonella	drób	mieszanki paszowe dla drobiu	1	punkt obrotu pasz	ZHW Poznań		

40	Wykrywanie obecności przetworzonego białaka zwierzęcego w paszach metodą mikroskopową	świnie	mieszanki paszowe dla świń	1	gospodarstwo	ZHW Poznań		
41	Wykrywanie obecności substancji wykazujących działanie anaboliczne w paszach i wodzie (grupa A1 – A5)	drób	mieszanki paszowe dla drobiu	1	gospodarstwo	ZHW Poznań		
42	Wykrywanie substancji przeciwbakteryjnych w wodzie w stadach brojlerów kurzych	drób	woda stosowana w żywieniu zwierząt	1	gospodarstwo	ZHW Poznań		
43	Wykrywanie substancji przeciwbakteryjnych w wodzie w stadach brojlerów kurzych	drób	woda stosowana w żywieniu zwierząt	1	gospodarstwo	ZHW Poznań		
44	Wykrywanie substancji przeciwbakteryjnych w wodzie w stadach kur reprodukcyjnych	drób	woda stosowana w żywieniu zwierząt	1	gospodarstwo	ZHW Poznań		
45	Wykrywanie substancji przeciwbakteryjnych w wodzie w stadach trzody chlewnej	świnie	woda stosowana w żywieniu zwierząt	1	gospodarstwo	ZHW Poznań		
46	Wykrywanie substancji przeciwbakteryjnych w wodzie w stadach trzody chlewnej	świnie	woda stosowana w żywieniu zwierząt	1	gospodarstwo	ZHW Poznań		

47	B2a Benzoimidazole	Świnie	Wątroba	1	Rzeźnia	ZHW Poznań	-	
48	B2a Benzoimidazole	Świnie	Wątroba	1	Rzeźnia	ZHW Poznań	-	
49	B1 Substancje przeciwbakteryjne	Świnie	Mięśnie, Nerka	1	Rzeźnia	ZHW Poznań	-	
50	B1 Substancje przeciwbakteryjne	Świnie	Mięśnie, Nerka	1	Rzeźnia	ZHW Poznań	-	
51	A6 Chloramfenikol	Świnie	Mięśnie	1	Rzeźnia	ZHW Poznań	-	
52	B1 Antybiotyki i chemioterapeutyki	Świnie	Mięśnie	1	Rzeźnia	ZHW Poznań	-	
53	A3 Steroidy: Trenbolon	Bydło	Mocz	1	Rzeźnia	ZHW Poznań	-	
54	A6 Chloropromazyna	Świnie	Nerka	1	Rzeźnia	ZHW Poznań	-	
55	A3 Steroidy: Trenbolon	Świnie	Mocz	1	Rzeźnia	ZHW Poznań	-	
56	A6 Chloramfenikol	Świnie	Mięśnie	1	Rzeźnia	ZHW Poznań	-	
57	B1 Substancje przeciwbakteryjne	Świnie	Mięśnie, Nerka	1	Rzeźnia	ZHW Poznań	-	
58	B1 Substancje przeciwbakteryjne	Świnie	Mięśnie, Nerka	1	Rzeźnia	ZHW Poznań	-	
59	B1 Substancje przeciwbakteryjne	Świnie	Mięśnie, Nerka	1	Rzeźnia	ZHW Poznań	-	
60	A3 Steroidy: 19-nortestosteron	Świnie	Mocz	1	Rzeźnia	ZHW Poznań	-	
61	A3 Steroidy: 19-nortestosteron	Świnie	Mocz	1	Rzeźnia	ZHW Poznań	-	
62	A3 Steroidy: Boldenon	Bydło	Mocz	1	Rzeźnia	ZHW Poznań	-	
63	A6 Chloramfenikol	Bydło	Mięśnie	1	Rzeźnia	ZHW Poznań	-	
64	A6 Chloramfenikol	Bydło	Mięśnie	1	Rzeźnia	ZHW Poznań	-	
65	A3 Steroidy: Boldenon	Bydło	Mocz	1	Rzeźnia	ZHW Poznań	-	
66	B1 Substancje przeciwbakteryjne	Świnie	Mięśnie, Nerka	1	Rzeźnia	ZHW Poznań	-	
67	B1 Substancje przeciwbakteryjne	Świnie	Mięśnie, Nerka	1	Rzeźnia	ZHW Poznań	-	
68	B1 Substancje przeciwbakteryjne	Świnie	Mięśnie, Nerka	1	Rzeźnia	ZHW Poznań	-	
69	A6 Chloramfenikol	Bydło	Mięśnie	1	Rzeźnia	ZHW Poznań	-	
70	A6 Nitroimidazole	Bydło	Mięśnie	1	Rzeźnia	ZHW Poznań	-	
71	B1 Substancje przeciwbakteryjne	Bydło	Mleko	1	Gospodarstwo	ZHW Poznań	-	
72	A3 Steroidy: Metylotestosteron	Bydło	Mocz	1	Rzeźnia	ZHW Poznań	-	

73	B2d Neuroleptyki	Świnie	Nerka	1	Rzeźnia	ZHW Poznań	-	
74	B2d Neuroleptyki	Świnie	Nerka	1	Rzeźnia	ZHW Poznań	-	
75	B2d Neuroleptyki	Świnie	Nerka	1	Rzeźnia	ZHW Poznań	-	
76	B2a Makrocycliczne laktony	Świnie	Wątroba	1	Rzeźnia	ZHW Poznań	-	
77	A3 Steroidy: 19- nortestosteron	Świnie	Mocz	1	Rzeźnia	ZHW Poznań	-	
78	B1 Substancje przeciwbakteryjne	Świnie	Mięśnie, Nerka	1	Rzeźnia	ZHW Poznań	-	
79	B1 Antybiotyki i chemioterapeutyki	Świnie	Mięśnie	1	Rzeźnia	ZHW Poznań	-	
80	B1 Antybiotyki i chemioterapeutyki	Świnie	Mięśnie	1	Rzeźnia	ZHW Poznań	-	
81	B1 Substancje przeciwbakteryjne	Świnie	Mięśnie, Nerka	1	Rzeźnia	ZHW Poznań	-	
82	B1 Substancje przeciwbakteryjne	Świnie	Mięśnie, Nerka	1	Rzeźnia	ZHW Poznań	-	
83	B1 Substancje przeciwbakteryjne	Bydło	Mięśnie, Nerka	1	Rzeźnia	ZHW Poznań	-	
84	A3 Steroidy: Trenbolon	Bydło	Mocz	1	Rzeźnia	ZHW Poznań	-	
85	B1 Substancje przeciwbakteryjne	Bydło	Mięśnie, Nerka	1	Rzeźnia	ZHW Poznań	-	
86	A3 Steroidy: Metylotestosteron	Świnie	Mocz	1	Rzeźnia	ZHW Poznań	-	
87	B1 Antybiotyki i chemioterapeutyki	Bydło	Mięśnie	1	Rzeźnia	ZHW Poznań	-	
88	B1 Antybiotyki i chemioterapeutyki	Bydło	Mięśnie	1	Rzeźnia	ZHW Poznań	-	
89	B1 Antybiotyki i chemioterapeutyki	Bydło	Mięśnie	1	Rzeźnia	ZHW Poznań	-	
90	B2a Benzoimidazole	Bydło	Wątroba	1	Rzeźnia	ZHW Poznań	-	
91	B3c Metale toksyczne	Bydło	Mięśnie, Wątroba	1	Rzeźnia	ZHW Poznań	-	
92	A3 Sterydy: Estradiol	Bydło	Surowic a	1	Rzeźnia	ZHW Poznań	-	
93	A6 Metabolity nitrofuranów	Bydło	Mocz	1	Gospodarst wo	ZHW Poznań	-	
94	A2 Substancje tyreostatyczne	Bydło	Mocz	1	Gospodarst wo	ZHW Poznań	-	
95	A3 Steroidy: Metylotestosteron	Świnie	Mocz	1	Rzeźnia	ZHW Poznań	-	
96	A3 Steroidy: Metyloboldenon, Boldenon	Bydło	Mocz	1	Gospodarst wo	ZHW Poznań	-	
97	A6 Chloramfenikol	Bydło	Mocz	1	Gospodarst wo	ZHW Poznań	-	

98	B1 Substancje przeciwbakteryjne	Bydło	Mleko	1	Gospodarstwo	ZHW Poznań	-	
99	Radioizotopowy cezu	Bydło	Mięśnie	1	Rzeźnia	ZHW Poznań	-	
100	Radioizotopowy cezu	Bydło	Mięśnie	1	Rzeźnia	ZHW Poznań	-	
101	Radioizotopowy cezu	Bydło	Mięśnie	1	Rzeźnia	ZHW Poznań	-	
102	A3 Steroidy: 19-nortestosteron	Bydło	Mocz	1	Rzeźnia	ZHW Poznań	-	
103	B2a Makrocykliczne laktony	Bydło	Wątroba	1	Rzeźnia	ZHW Poznań	-	
104	B2c Pyretroidy	Bydło	Mięśnie	1	Rzeźnia	ZHW Poznań	-	
105	A3 Steroidy: Octan	Bydło	Tkanka tłuszczowa	1	Rzeźnia	ZHW Poznań	-	
106	A6 Chloramfenikol	Bydło	Mięśnie	1	Rzeźnia	ZHW Poznań	-	
107	A6 Chloramfenikol	Bydło	Mięśnie	1	Rzeźnia	ZHW Poznań	-	
108	A6 Chloramfenikol	Bydło	Mięśnie	1	Rzeźnia	ZHW Poznań	-	
109	A6 Chloramfenikol	Bydło	Mięśnie	1	Rzeźnia	ZHW Poznań	-	
110	B1 Substancje przeciwbakteryjne	Bydło	Mięśnie, nerka	1	Rzeźnia	ZHW Poznań	-	
111	A4 Laktony kwasu rezorcylowego	Świnie	Mocz	1	Rzeźnia	ZHW Poznań	-	
112	B2b Kokcydiostatyki	Świnie	Wątroba	1	Rzeźnia	PIWet Puławy	-	
113	B1 Substancje przeciwbakteryjne	Świnie	Mięśnie, nerka	1	Rzeźnia	ZHW Poznań	-	
114	B1 Substancje przeciwbakteryjne	Świnie	Mięśnie, nerka	1	Rzeźnia	ZHW Poznań	-	
115	B1 Substancje przeciwbakteryjne	Świnie	Mięśnie, nerka	1	Rzeźnia	ZHW Poznań	-	
116	A3 Steroidy: 19-nortestosteron	Świnie	Mocz	1	Rzeźnia	ZHW Poznań	-	
117	B3a Polichlorowane bifenyle	Świnie	Tkanka tłuszczowa	1	Rzeźnia	ZHW Poznań	-	
118	B2a Makrocykliczne laktony	Świnie	Wątroba	1	Rzeźnia	ZHW Poznań	-	
119	A3 Steroidy: Estradiol	Bydło	Surowica	1	Rzeźnia	ZHW Poznań	-	
120	B1 Substancje przeciwbakteryjne	Bydło	Mięśnie, nerka	1	Rzeźnia	ZHW Poznań	-	
121	B1 Substancje przeciwbakteryjne	Bydło	Mięśnie, nerka	1	Rzeźnia	ZHW Poznań	-	
122	B1 Antybiotyki i chemioterapeutyki	Bydło	Mięśnie	1	Rzeźnia	ZHW Poznań	-	

123	B1 Antybiotyki i chemioterapeutyki	Bydło	Mięśnie	1	Rzeźnia	ZHW Poznań	-	
124	A5 Beta agoniści	Świnie	Mocz	1	Rzeźnia	ZHW Poznań	-	
125	B1 Antybiotyki i chemioterapeutyki	Bydło	Mięśnie	1	Rzeźnia	ZHW Poznań	-	
126	B1 Antybiotyki i chemioterapeutyki	Bydło	Mięśnie	1	Rzeźnia	ZHW Poznań	-	
127	B3a Polichlorowane bifenyle	Bydło	Tkanka tłuszczowa	1	Rzeźnia	ZHW Poznań	-	
128	B1 Substancje przeciwbakteryjne	Świnie	Mięśnie, nerka	1	Rzeźnia	ZHW Poznań	-	
129	B2a Makrocycliczne laktony	Świnie	Wątroba	1	Rzeźnia	ZHW Poznań	-	
130	B3c Metale toksyczne	Bydło	Mięśnie, wątroba	1	Rzeźnia	ZHW Poznań	-	
131	B2a Benzoimidazole	Bydło	Wątroba	1	Rzeźnia	ZHW Poznań	-	
132	A1 Stilbeny	Bydło	Mocz	1	Rzeźnia	ZHW Poznań	-	
133	A6 Chloramfenikol	Świnie	Mięśnie	1	Rzeźnia	ZHW Poznań	-	
134	A3 Steroidy: Octan	Świnie	Tkanka tłuszczowa	1	Rzeźnia	ZHW Poznań	-	
135	A3 Steroidy: Testosteron	Bydło	Surowica	1	Rzeźnia	ZHW Poznań	-	
136	B2d Neuroleptyki	Świnie	Nerka	1	Rzeźnia	ZHW Poznań	-	
137	A6 Chloramfenikol	Bydło	Mięśnie	1	Rzeźnia	ZHW Poznań	-	
138	A3 Steroidy: Octan	Bydło	Tkanka tłuszczowa	1	Rzeźnia	ZHW Poznań	-	
139	B1 Substancje przeciwbakteryjne	Świnie	Mięśnie, nerka	1	Rzeźnia	ZHW Poznań	-	
140	B2a Benzoimidazole	Świnie	Wątroba	1	Rzeźnia	ZHW Poznań	-	
141	A2 Substancje tyreostaticzne	Świnie	Mocz	1	Rzeźnia	ZHW Poznań	-	
142	B1 Antybiotyki i chemioterapeutyki	Świnie	Mięśnie	1	Rzeźnia	ZHW Poznań	-	
143	A1 Stilbeny	Świnie	Mocz	1	Rzeźnia	ZHW Poznań	-	
144	B1 Antybiotyki i chemioterapeutyki	Świnie	Mięśnie	1	Rzeźnia	ZHW Poznań	-	
145	B1 Antybiotyki i chemioterapeutyki	Świnie	Mięśnie	1	Rzeźnia	ZHW Poznań	-	
146	A2 Substancje tyreostaticzne	Świnia	Mocz	1	Rzeźnia	ZHW Poznań	-	
147	A6 Chloramfenikol	Świnia	Mięśnie	1	Rzeźnia	ZHW Poznań	-	

148	A1 Stilbeny	Świnia	Mocz	1	Rzeźnia	ZHW Poznań	-	
149	B1 Substancje przeciwbakteryjne	Świnie	Mięśnie, nerka	1	Rzeźnia	ZHW Poznań	-	
150	A3 Steroidy: Nortestosteron	Bydło	Sierść	1	Rzeźnia	PIWet Puławy	-	
151	B2f Kortykosteroidy	Bydło	Wątroba	1	Rzeźnia	PIWet Puławy	-	
152	B2e Metabolity metamizolu	Bydło	Mięśnie	1	Rzeźnia	PIWet Puławy	-	
153	B2b Kokcydiostatyki	Bydło	Wątroba	1	Rzeźnia	PIWet Puławy	-	
154	B2c Pyretroidy	Bydło	Mięśnie	1	Rzeźnia	ZHW Poznań	-	
155	A6 Chloramfenikol	Bydło	Mięśnie	1	Rzeźnia	ZHW Poznań	-	
156	B1 Substancje przeciwbakteryjne	Bydło	Mięśnie, nerka	1	Rzeźnia	ZHW Poznań	-	
157	B1 Antybiotyki i chemioterapeutyki	Bydło	Mięśnie	1	Rzeźnia	ZHW Poznań	-	
158	B1 Antybiotyki i chemioterapeutyki	Bydło	Mięśnie	1	Rzeźnia	ZHW Poznań	-	
159	A3 Steroidy: Boldenon	Bydło	Mocz	1	Rzeźnia	ZHW Poznań	-	
160	A2 Substancje tyreostatyczne	Bydło	Mocz	1	Rzeźnia	ZHW Poznań	-	
161	A1 Stilbeny	Bydło	Mocz	1	Rzeźnia	ZHW Poznań	-	
162	B1 Substancje przeciwbakteryjne	Bydło	Mięśnie, nerka	1	Rzeźnia	ZHW Poznań	-	
163	A6 Chloramfenikol	Bydło	Mięśnie	1	Rzeźnia	ZHW Poznań	-	
164	A4 Laktony kwasu rezorcylowego	Bydło	Mocz	1	Rzeźnia	ZHW Poznań	-	
165	A3 Steroidy: Testosteron	Bydło	Surowica	1	Rzeźnia	ZHW Poznań	-	
166	B2a Makrocycliczne laktony	Bydło	Wątroba	1	Rzeźnia	ZHW Poznań	-	
167	A3 Steroidy: 19-nortestosteron	Bydło	Mocz	1	Rzeźnia	ZHW Poznań	-	
168	A3 Steroidy: Octan	Bydło	Tkanka tłuszczowa	1	Rzeźnia	ZHW Poznań	-	
169	A4 Laktony kwasu rezorcylowego	Bydło	Mocz	1	Rzeźnia	ZHW Poznań	-	
170	A3 Steroidy: Metylotestosteron	Bydło	Mocz	1	Rzeźnia	ZHW Poznań	-	
171	B2d Neuroleptyki	Świnia	Nerka	1	Rzeźnia	ZHW Poznań	-	
172	A3 Steroidy: Octan	Bydło	Tkanka tłuszczowa	1	Rzeźnia	ZHW Poznań	-	

173	B1 Substancje przeciwbakteryjne	Świnia	Mięśnie, nerka	1	Rzeźnia	ZHW Poznań	-	
174	A3 Steroidy: 19-nortestosteron	Świnia	Mocz	1	Rzeźnia	ZHW Poznań	-	
175	A3 Steroidy: 19-nortestosteron	Świnia	Mocz	1	Rzeźnia	ZHW Poznań	-	
176	B1 Antybiotyki i chemioterapeutyki	Świnia	Mięśnie	1	Rzeźnia	ZHW Poznań	-	
177	A6 Nitroimidazole	Świnia	Mięśnie	1	Rzeźnia	ZHW Poznań	-	
178	B1 Substancje przeciwbakteryjne	Bydło	Mleko	1	Gospodarstwo	ZHW Poznań	-	
179	B1 Substancje przeciwbakteryjne	Bydło	Mleko	1	Gospodarstwo	ZHW Poznań	-	
180	A5 Beta-agoniści: Klenbuterol	Kaczka	Woda	1	Gospodarstwo	ZHW Poznań	-	
181	B2e Niesteroidowe leki przeciwzapalne	Świnia	Mięśnie	1	Rzeźnia	PIWet Puławy	-	
182	B3c Metale toksyczne	Świnia	Mięśnie, wątroba	1	Rzeźnia	ZHW Poznań	-	
183	A4 Laktony kwasu rezorcylowego	Świnia	Mocz	1	Rzeźnia	ZHW Poznań	-	
184	B1 Substancje przeciwbakteryjne	Bydło	Mleko	1	Gospodarstwo	ZHW Poznań	-	
185	A5 Beta-agoniści: Klenbuterol	Gęś	Woda	1	Gospodarstwo	ZHW Poznań	-	
186	A3 Steroidy: Metylotestosteron	Gęś	Woda	1	Gospodarstwo	ZHW Poznań	-	
187	A1 Stilbeny	Gęś	Woda	1	Gospodarstwo	ZHW Poznań	-	
188	B1 Substancje przeciwbakteryjne	Bydło	Mleko	1	Gospodarstwo	ZHW Poznań	-	
189	A6 Nitrofurany	Świnia	Woda	1	Gospodarstwo	ZHW Poznań	-	
190	B2a Makrocycliczne laktony	Świnia	Wątroba	1	Rzeźnia	ZHW Poznań	-	
191	A5 Beta-agoniści	Świnia	Mocz	1	Rzeźnia	ZHW Poznań	-	
192	B3d Mikotoksyny	Bydło	Mleko	1	Gospodarstwo	PIWet Puławy	-	
193	B3d Mikotoksyny	Bydło	Mleko	1	Gospodarstwo	PIWet Puławy	-	
194	A3 Steroidy	Bydło	Sierść	1	Gospodarstwo	PIWet Puławy	-	
195	A3 Steroidy	Bydło	Sierść	1	Gospodarstwo	PIWet Puławy	-	
196	A3 Steroidy: 17beta-testosteron	Bydło	Surowica	1	Gospodarstwo	ZHW Poznań	-	
197	A3 Steroidy: 17beta-testosteron	Bydło	Surowica	1	Gospodarstwo	ZHW Poznań	-	
198	A6 Chloramfenikol	Bydło	Mocz	1	Gospodarstwo	ZHW Poznań	-	

199	B2d Neuroleptyki	Świnia	Nerka	1	Rzeźnia	ZHW Poznań	-	
200	A6 Chloramfenikol	Bydło	Mięśnie	1	Rzeźnia	ZHW Poznań	-	
201	B3c Metale toksyczne	Świnia	Mięśnie, wątroba	1	Rzeźnia	ZHW Poznań	-	
202	B3c Metale toksyczne	Świnia	Mięśnie, wątroba	1	Rzeźnia	ZHW Poznań	-	
203	B2e Niesteroidowe leki przeciwzapalne	Świnia	Mięśnie	1	Rzeźnia	PIWet Puławy	-	
204	B2b Kokcydiostatyki	Bydło	Wątroba	1	Rzeźnia	PIWet Puławy	-	
205	B2f Kortykosteroidy	Bydło	Wątroba	1	Rzeźnia	PIWet Puławy	-	
206	B2e Metabolity metamizolu	Bydło	Mięśnie	1	Rzeźnia	PIWet Puławy	-	
207	B1 Sulfonamidy	Pszczółka	Miód	1	Gospodarstwo	ZHW Poznań	-	
208	A6 Chloramfenikol	Bydło	Mleko	1	Gospodarstwo	ZHW Poznań	-	
209	A4 Laktony kwasu rezorcylowego	Bydło	Mocz	1	Gospodarstwo	ZHW Poznań	-	
210	A1 Stilbeny	Bydło	Mocz	1	Gospodarstwo	ZHW Poznań	-	
211	A5 Beta-agoniści	Świnia	Mocz	1	Rzeźnia	ZHW Poznań	-	
212	B1 Substancje przeciwbakteryjne	Świnia	Mięśnie, nerka	1	Rzeźnia	ZHW Poznań	-	
213	B1 Sulfonamidy	Pszczółka	Miód	1	Gospodarstwo	ZHW Poznań	-	
214	B1 Antybiotyki i chemioterapeutyki	Świnia	Mięśnie	1	Rzeźnia	ZHW Poznań	-	
215	A3 Steroidy: 19-nortestosteron	Świnia	Mocz	1	Gospodarstwo	ZHW Poznań	-	
216	A3 Steroidy: Boldenon	Bydło	Mocz	1	Rzeźnia	ZHW Poznań	-	
217	B1 Substancje przeciwbakteryjne	Bydło	Mięśnie, nerka	1	Rzeźnia	ZHW Poznań	-	
218	B1 Antybiotyki i chemioterapeutyki	Bydło	Mięśnie	1	Rzeźnia	ZHW Poznań	-	
219	B2b Kokcydiostatyki	Kura	Jaja	1	Gospodarstwo	PIWet Puławy	-	
220	A6 Nitroimidazole	Kura	Osocze	1	Gospodarstwo	ZHW Poznań	-	
221	B1 Substancje przeciwbakteryjne	Bydło	Mleko	1	Gospodarstwo	ZHW Poznań	-	
222	B1 Substancje przeciwbakteryjne	Bydło	Mleko	1	Gospodarstwo	ZHW Poznań	-	
223	A3 Steroidy: Boldenon	Bydło	Mocz	1	Gospodarstwo	ZHW Poznań	-	
224	A3 Steroidy: Boldenon	Bydło	Mocz	1	Gospodarstwo	ZHW Poznań	-	

225	A6 Metabolity nitrofuranów	Bydło	Mocz	1	Gospodarstwo	ZHW Poznań	-	
226	A6 Chloramfenikol	Bydło	Mocz	1	Gospodarstwo	ZHW Poznań	-	
227	A3 Steroidy: Testosteron	Bydło	Surowica	1	Gospodarstwo	ZHW Poznań	-	
228	A6 Chloramfenikol	Bydło	Mleko	1	Gospodarstwo	ZHW Poznań	-	
229	A2 Substancje tyreostatyczne	Bydło	Mocz	1	Gospodarstwo	ZHW Poznań	-	
230	B1 Substancje przeciwbakteryjne	Bydło	Mięśnie, nerka	1	Rzeźnia	ZHW Poznań	-	
231	A3 Steroidy: Boldenon	Bydło	Mocz	1	Rzeźnia	ZHW Poznań	-	
232	B1 Substancje przeciwbakteryjne	Bydło	Mięśnie, nerka	1	Rzeźnia	ZHW Poznań	-	
233	B1 Antybiotyki i chemioterapeutyki	Bydło	Mięśnie	1	Rzeźnia	ZHW Poznań	-	
234	B2a Benzoimidazole	Bydło	Wątroba	1	Rzeźnia	ZHW Poznań	-	
235	B2a Makrocycliczne laktony	Bydło	Wątroba	1	Rzeźnia	ZHW Poznań	-	
236	A6 Metabolity nitrofuranów	Świnia	Mięśnie	1	Rzeźnia	ZHW Poznań	-	
237	A6 Chloramfenikol	Świnia	Mięśnie	1	Rzeźnia	ZHW Poznań	-	
238	A3 Steroidy: Boldenon	Bydło	Mocz	1	Rzeźnia	ZHW Poznań	-	
239	B1 Antybiotyki i chemioterapeutyki	Bydło	Mięśnie	1	Rzeźnia	ZHW Poznań	-	
240	A3 Steroidy: Etynyloestradiol	Bydło	Mocz	1	Rzeźnia	ZHW Poznań	-	
241	A3 Steroidy: 19-nortestosteron	Bydło	Mocz	1	Rzeźnia	ZHW Poznań	-	
242	B1 Substancje przeciwbakteryjne	Bydło	Mięśnie, nerka	1	Rzeźnia	ZHW Poznań	-	
243	A4 Laktony kwasu rezorcylowego	Bydło	Mocz	1	Rzeźnia	ZHW Poznań	-	
244	B1 Antybiotyki i chemioterapeutyki	Bydło	Mięśnie	1	Rzeźnia	ZHW Poznań	-	
245	B1 Antybiotyki i chemioterapeutyki	Bydło	Mięśnie	1	Rzeźnia	ZHW Poznań	-	
246	A3 Steroidy: Trenbolon	Bydło	Mocz	1	Rzeźnia	ZHW Poznań	-	
247	B2a Makrocycliczne laktony	Bydło	Wątroba	1	Rzeźnia	ZHW Poznań	-	
248	A3 Steroidy: Testosteron	Bydło	Surowica	1	Rzeźnia	ZHW Poznań	-	
249	A3 Steroidy: Stanozolol	Bydło	Mocz	1	Rzeźnia	ZHW Poznań	-	
250	A6 Chloramfenikol	Bydło	Mięśnie	1	Rzeźnia	ZHW Poznań	-	

251	A3 Steroidy: Metylotestosteron	Bydło	Mocz	1	Rzeźnia	ZHW Poznań	-	
252	B1 Substancje przeciwbakteryjne	Bydło	Mięśnie, nerka	1	Rzeźnia	ZHW Poznań	-	
253	A6 Chloramfenikol	Bydło	Mięśnie	1	Rzeźnia	ZHW Poznań	-	
254	A4 Laktony kwasu rezorcylowego	Bydło	Mocz	1	Rzeźnia	ZHW Poznań	-	
255	A4 Laktony kwasu rezorcylowego	Świnia	Mocz	1	Rzeźnia	ZHW Poznań	-	
256	B3c Metale toksyczne	Bydło	Mięśnie, wątroba	1	Rzeźnia	ZHW Poznań	-	
257	B3a Polichlorowane bifenyle	Bydło	Tkanka tłuszczowa	1	Rzeźnia	ZHW Poznań	-	
258	A2 Substancje tyreostatyczne	Bydło	Mocz	1	Rzeźnia	ZHW Poznań	-	
259	A1 Stilbeny	Bydło	Mocz	1	Rzeźnia	ZHW Poznań	-	
260	B1 Substancje przeciwbakteryjne	Świnia	Mięśnie, nerka	1	Rzeźnia	ZHW Poznań	-	
261	A3 Steroidy: 19-nortestosteron	Świnia	Mocz	1	Rzeźnia	ZHW Poznań	-	
262	A6 Metabolity nitrofuranów	Bydło	Mocz	1	Gospodarstwo	ZHW Poznań	-	
263	B1 Substancje przeciwbakteryjne	Bydło	Mleko	1	Gospodarstwo	ZHW Poznań	-	
264	B1 Substancje przeciwbakteryjne	Bydło	Mleko	1	Gospodarstwo	ZHW Poznań	-	
265	Kiszonka z kukurydzy	Bydło	Pasza własna	1	Gospodarstwo	PIWet Puławy		

7.1 Wykorzystanie systemu CELAB w województwie

W 2017 roku wprowadzono do systemu CELAB następujące dane:

Tabela 43

ZAKRES BADANIA	LICZBA BADAŃ WYKONANYCH W ROKU OBJĘTYM SPRAWOZDANIEM	LICZBA BADAŃ WPROWADZONYCH DO SYSTEMU W ROKU OBJĘTYM SPRAWOZDANIEM	PROCENT BADAŃ WPROWADZONYCH DO SYSTEMU W ROKU OBJĘTYM SPRAWOZDANIEM
0	1	2	3 (2:1)
Środki spożywcze pochodzenia zwierzęcego	218	0	0%
Choroby zwierząt	42	42	100
Pasze, farmacja, utylizacja	47	46	0,98
ŁĄCZNIE			

W przypadku różnicy między liczbą badań wykonanych i wprowadzonych do systemu CELAB, proszę podać przyczyny.

Badania środków spożywczych pochodzenia zwierzęcego były przekazane systemem E-klient.

8. Omówienie wyników kontroli w administracji rządowej

W 2017 Powiatowy Lekarz Weterynarii w Turku w ramach kontroli wewnętrznych prowadzonych w związku z prowadzonym nadzorem nad produkcją żywności kontrolował 4 lekarzy wyznaczonych do badania zwierząt rzeźnych i mięsa, prowadzenia nadzoru w zakładach produkujących żywność zwierzęcego pochodzenia.

Kontrolom administracyjnym i weryfikacją objęto w 2017 roku 10 lekarzy weterynarii wyznaczonych do przeprowadzania następujących czynności:

1. przeprowadzania badań monitoringowych chorób zakaźnych zwierząt
2. wystawiania świadectw zdrowia dla zwierząt w obrocie krajowym (drób, trzoda chlewna, bydło)
3. przeprowadzania badań zwierząt w związku z wystąpieniem podejrzenia wścieklizny

W/w zakresie stwierdzono następujące nieprawidłowości:

1. nieterminowe rejestrowanie badań w kierunku gruźlicy w bazie SER-PIW
2. nieumieszczanie wszystkich danych w bazie SER-PIW
3. niepoprawne wypełnianie protokołów z czynności kontrolnych przeprowadzanych w gospodarstwie podczas przeprowadzania badań w kierunku choroby Aujeszkego – dotyczy stad w których nie stwierdzono świń podczas tych kontroli.

Tabela 44 Kontrole w trybie zwykłym dotyczące nadzoru PLW nad ochroną zwierząt zrealizowane przez WIW w 2017 r.

Lp.	Zakres kontroli	Kontrolowany organ IW	Liczba podmiotów/ działalności poddanych weryfikacji

Tabela 45 Kontrole w trybie uproszczonym dotyczące nadzoru PLW nad ochroną zwierząt zrealizowane przez WIW w 2017 r.

Lp.	Zakres kontroli	Kontrolowany organ IW	Liczba podmiotów/ działalności poddanych weryfikacji
1.			

Tabela 46 Kontrole w trybie zwykłym dotyczące nadzoru PLW nad rejestracją i identyfikacją zwierząt zrealizowane przez WIW w 2017 r.

Lp.	Zakres kontroli	Kontrolowany organ IW	Liczba podmiotów/ działalności poddanych weryfikacji
1.			

Tabela 47 Kontrole w trybie uproszczonym dotyczące nadzoru PLW nad rejestracją i identyfikacją zwierząt zrealizowane przez WIW w 2017 r.

Lp.	Zakres kontroli	Kontrolowany organ IW	Liczba podmiotów/ działalności poddanych weryfikacji
-	-	-	-

Tabela 48 Kontrole w trybie zwykłym dotyczące nadzoru PLW nad bezpieczeństwem żywności pochodzenia zwierzęcego zrealizowane przez WIW w 2017 r.

Lp.	Zakres kontroli	Kontrolowany organ IW	Liczba podmiotów/ działalności poddanych weryfikacji

1			
---	--	--	--

Tabela 49 Kontrole w trybie uproszczonym dotyczące nadzoru PLW nad bezpieczeństwem żywności pochodzenia zwierzęcego zrealizowane przez WIW w 2017 r.

Lp.	Zakres kontroli	Kontrolowany organ IW	Liczba podmiotów/ działalności poddanych weryfikacji

Tabela 50 Kontrole w trybie zwykłym dotyczące nadzoru PLW nad paszami i ubocznymi produktami pochodzenia zwierzęcego zrealizowane przez WIW w 2017 r.

Lp.	Zakres kontroli	Kontrolowany organ IW	Liczba podmiotów/ działalności poddanych weryfikacji

Tabela 51 Kontrole w trybie uproszczonym dotyczące nadzoru PLW nad paszami i ubocznymi produktami pochodzenia zwierzęcego zrealizowane przez WIW w 201 r.

1			
2			

Tabela 52 Kontrole w trybie zwykłym dotyczące realizacji przez PLW weterynaryjnej kontroli w handlu oraz wywozie zrealizowane przez WIW w 2017 r.

Lp.	Zakres kontroli	Kontrolowany organ IW	Liczba podmiotów/ działalności poddanych weryfikacji
1.			

Część III – Wnioski, plany i założenia na rok następny

1. Wnioski z realizacji zadań w roku objętym sprawozdaniem

1. Brak nadal jednoznacznych zapisów w prawie polskim dotyczącym roli organów Inspekcji Weterynaryjnej w postępowaniu ze zwierzętami dzikożyjącymi i zwłokami tych zwierząt. Szczególnie chodzi o regulacje prawne na wypadek następujących zdarzeń
 - zwierząt wolnożyjących, które znalazły się poza terenem swojego naturalnego bytowania i wymagają udzielenia pomocy lekarsko-weterynaryjnej
 - zwierząt wolno żyjących rannych w wyniku wypadku komunikacyjnego
 - zwierząt wolno żyjących agresywnie się zachowujących, które znalazły się na terenie zurbanizowanym
 - zwłok padłych zwierząt wolno żyjących poza terenu ich naturalnego bytowania (tereny zurbanizowane, prywatne grunty, prywatne nieruchomości itp.)
 - zwierząt wolno żyjących i ich zwłok na terenach skupisk leśnych
2. Brak nadal jednoznacznych zapisów w ustawie o inspekcji weterynaryjnej co do postępowania inspekcji weterynaryjnej w stosunku do podmiotów prowadzących działalność nielegalną tj. nie zarejestrowaną w rejestrze Powiatowego Lekarza Weterynarii. Inspekcja Weterynaryjna według Powiatowego lekarza Weterynarii w Turku powinna prowadzić nadzór tylko nad działalność zgłoszoną, zarejestrowaną lub zatwierdzoną przez Powiatowego Lekarza Weterynarii.
3. Niedostateczne uregulowania prawne związane z procesem wyznaczania przez Powiatowego Lekarza Weterynarii do wykonywania niektórych czynności osó nie będących pracownikami Inspekcji Weterynaryjnej w oparciu o art. 16ust.1 ustawy z dnia 29 stycznia 2004 r. o Inspekcji Weterynaryjnej, zwłaszcza w zakresie wynagrodzenia lekarzy weterynarii wyznaczonych do nadzoru nad ubojem zwierząt rzeźnych oraz w zakresie dokumentowania czynności, które wykonują lekarze weterynarii wyznaczeni do nadzoru nad ubojem w rzeźniach.
4. W związku z co raz to nowymi zadaniami jakie są nakładane na Inspekcje Weterynaryjną obecna jej struktura i poziom wynagradzania jej pracowników stanowi poważne zagrożenie dla należytego wykonywania nakładanych na nią zadań.

2. Realizacja planów i założeń z roku poprzedniego

Informacja o realizacji założeń z roku poprzedniego, zgodnie ze sprawozdaniem z realizacji zadań IW w danym województwie w 2017 roku.

Tabela 1

LP	PROBLEM / ZAGADNIENIE	PLANOWANE DZIAŁANIE	ODPOWIEDZIALNOŚĆ	TERMIN REALIZACJI	SPOSÓB I STAN REALIZACJI
1	Aktualizacje szczegółowe planów gotowości i dostosowanie ich do aktualnych wymagań prawnych. Opracowanie aktualnych harmonogramów, list, wykazów przedsiębiorstw, instytucji biorących aktywny udział w zwalczaniu chorób zakaźnych zwierząt ustalenie wszystkich kontaktów telefonicznych	Aktualizacja procedur w planach gotowości	Lek.wet. Barbara Skorupska-Woźniak	2017	zrealizowano
	Uporządkowanie sprzętu oraz środków będących na stanie magazynu epizootycznego chorób zakaźnych zwierząt, monitorowanie żelaznej rezerwy epizootycznej na wypadek wystąpienia zagrożenia epizootycznego.	wyprowadzenie systemu ewidencji i wydawania sprzętu z magazynu epizootycznego	Lek.wet. Barbara Skorupska-Woźniak	2017	zrealizowano

3. Plany i założenia na rok następny

W miejscu tym należy określić główne cele, dążenia, plany na następny rok. Należy starać się o wskazywanie specyficznych działań planowanych do wykonania w roku następnym.

Tabela 2

LP	PROBLEM / ZAGADNIENIE	PLANOWANE DZIAŁANIE	ODPOWIEDZIALNOŚĆ	TERMIN REALIZACJI
1	Rejestracja Kół Łowieckich	Wpis do rejestru Powiatowego Lekarza Weterynarii	Lek.wet. Katarzyna Obsada	2018
2	Zwiększenie poziomu kontroli gospodarstw utrzymujących trzodę chlewną na terenie powiatu ze szczególnym uwzględnieniem elementów bioasekuracji gospodarstw	Kontrola gospodarstw	Lek.wet. Barbara Skorupska-Woźniak	2018