

UCHWAŁA Nr 497/2021
ZARZĄDU POWIATU TURECKIEGO
z dnia 28 stycznia 2021 r.

w sprawie wyrażenia opinii dotyczącej zaliczenia drogi do kategorii dróg gminnych

Na podstawie art. 32 ust. 1 ustawy z dnia 5 czerwca 1998 r. o samorządzie powiatowym (tekst jednolity Dz. U. z 2020 r. poz. 920) oraz art. 7 ust. 2 ustawy z dnia 21 marca 1985 r. o drogach publicznych (tekst jednolity Dz. U. z 2020 r. poz. 470, 1087 i 2338) Zarząd Powiatu Tureckiego uchwala, co następuje:

§ 1. Opiniuje się negatywnie zaliczenie do kategorii dróg gminnych drogę zlokalizowaną na działce o nr ewidencji gruntu 185 obręb Marianów Kolonia na długości 960m od granicy pasa drogowego drogi krajowej nr 83 do granicy gminy Kawęczyn, zgodnie z przebiegiem określonym w załączniku do niniejszej uchwały.

§ 2. Wykonanie uchwały powierza się Staroście Tureckiemu.

§ 3. Uchwała wchodzi w życie z chwilą podjęcia.

Starosta – Dariusz Kałużny

Wicestarosta – Władysław Karski

Członek Zarządu – Bohdan Radecki

Członek Zarządu – Magdalena Wysocka

Członek Zarządu – Ryszard Papierkowski

RADCA PRAWNY

Mateusz Jastrzębski
KN-2839

Uzasadnienie
do uchwały Nr 479/2021
Zarządu Powiatu Tureckiego
z dnia 28 sierpnia 2021 r.

w sprawie wyrażenia opinii dotyczącej zaliczenia drogi do kategorii dróg gminnych

Pismem z dnia 31 grudnia 2020 roku (data wpływu 07.01.2021 r.) Wójt Gminy Kawęczyn zwrócił się do Zarządu Powiatu Tureckiego z prośbą o wydanie opinii w sprawie zaliczenia drogi, położonej w miejscowości Kawęczyn, do kategorii dróg gminnych.

Zgodnie z art. 7 ust. 1 ustawy z dnia 21 marca 1985 r. o drogach publicznych do dróg gminnych zalicza się drogi o znaczeniu lokalnym niezaliczone do innych kategorii, stanowiące uzupełniającą sieć dróg służących miejscowym potrzebom. Zgodnie z art. 7 ust. 2 ww. ustawy zaliczenie do kategorii dróg gminnych następuje w drodze uchwały rady gminy po zasięgnięciu opinii właściwego zarządu powiatu.

W myśl art. 32 ust 1 ustawy z dnia 5 czerwca 1998 r. o samorządzie powiatowym zarząd powiatu wykonuje uchwały rady powiatu i zadania powiatu określone przepisami prawa.

Jak wynika z przedłożonego wniosku zaliczenie do kategorii dróg publicznych miałyby objąć odcinek drogi o długości 960m na działce nr 185 obręb Marianów Kolonia. Z wniosku wynika również, że przedmiotowy odcinek drogi jest ujęty w Miejscowym Planie Zagospodarowania Przestrzennego jako odcinek drogi publicznej. W ocenie Zarządu Powiatu droga w chwili obecnej nie spełnia przesłanek do zaliczenia jej do kategorii drogi gminnej gdyż w żadnym aspekcie nie posiada parametrów spełniających wymagania wynikające z przepisów określonych w Rozporządzeniu Ministra Transportu i Gospodarki Morskiej z dnia 2 marca 1999 r. w sprawie warunków technicznych, jakim powinny odpowiadać drogi publiczne i ich usytuowanie. W obecnej formie droga nie posiada nawierzchni twardej, nie są zachowane odpowiednie parametry w szczególności szerokość działki jest na tyle mała, że niezbędne elementy drogi gminnej (jezdnia, pobocza, elementy odwodnienia) nie zmieszczą się w jej granicach. Zgodnie z ww. rozporządzeniem, do dróg gminnych mogą być zaliczone drogi spełniające wymagania techniczne i użytkowe określone dla klasy GP, G, Z, L lub D. Droga zaś składa się co najmniej z jezdni, poboczy oraz urządzeń odwadniających oraz odprowadzających wodę (§ 10 rozporządzenia). Liczba jezdni i liczba pasów ruchu na jezdni powinny być ustalone przy uwzględnieniu miarodajnego natężenia ruchu i klasy drogi, z zastrzeżeniem że droga klasy GP i niższej powinna mieć co najmniej jedną jezdnię z dwoma pasami ruchu (§ 14 ust. 1 pkt 2). Szerokość pasa ruchu powinna zaś wynosić dla dróg klasy GP i G - 3,50 m, klasy Z - 3 m, klasy L - 2,75 m, klasy D - 2,5 m (§ 15 ust. 1). Pobocza gruntowe drogi klasy GP i dróg niższych klas powinny mieć szerokość 1,50 m (klasa GP), 1,25 m (klasa G), 1,00 m (klasa Z), 0,75 m (klasa L lub D); w przypadku poboczy gruntowych - winno ono mieć szerokość nie większą niż 1,5 m. Oznacza to, że droga, by zaliczyć ją do kategorii drogi gminnej w najniższej klasie D, winna mieć szerokość 6,5 m (5 m jezdni - 2,5 m na każdy pas ruchu oraz 1,5 m - po 0,75 m na każde pobocze). Z przedstawionego przebiegu drogi wynika, iż jest ona usytuowana na jednym z odcinków swojego przebiegu, na działce stanowiącej własność gminy, ale posiadającej szerokość jedynie ok. 5 m. Oznacza to, że droga nie spełnia ww. kryteriów do zaliczenia jej nawet do najniższej klasy drogi gminnej.

Zdaniem Zarządu Powiatu, taki stan rzeczy może budzić uzasadnione wątpliwości co do tego, czy zaliczany odcinek terenu który w chwili obecnej nie jest fizycznie drogą faktycznie stanowić będzie uzupełnienie sieci dróg służących miejscowym potrzebom.

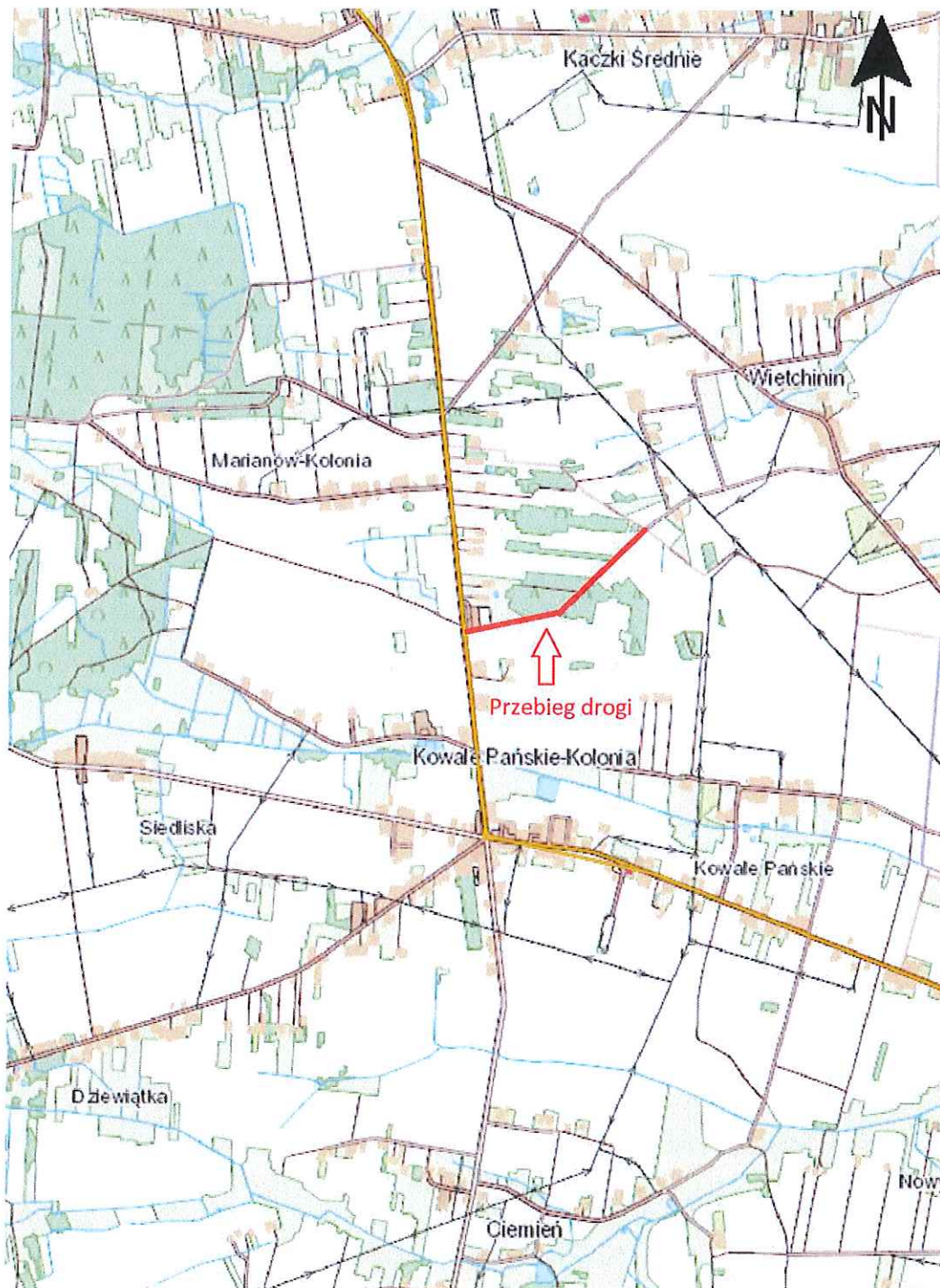
Jak wskazuje się w orzecznictwie, uchwała opiniująca organu współdziałającego nie jest wiążąca dla organu uchwalającego akt prawny, niemniej dokonanie takiej czynności, będącej czynnością z zakresu współdziałania, jest niezbędne, albowiem ma służyć pomocą w procesie decyzyjnym.

W związku z powyższym podjęcie niniejszej uchwały jest uzasadnione.

STAROSTA

Dariusz Kałużny

Załącznik
do uchwały Nr 489/2021
Zarządu Powiatu Tureckiego
z dnia 28 stycznia 2021 r.



STAROSTA

Dariusz Kałużny