

**Zarządzenie Nr 7/2015**

**Starosty Tureckiego**

**z dnia 19 lutego 2015 r.**

**w sprawie ustalenia wewnętrznej organizacji Wydziału Organizacyjnego w Starostwie Powiatowym w Turku**

Na podstawie art. 34 ust. 1 i art. 35 ust. 1 i 2 ustawy z dnia 5 czerwca 1998 r. o samorządzie powiatowym (Dz. U. z 2013 r. poz. 595 i 645 oraz z 2014 r. poz. 379 i 1072) oraz § 15 ust. 1 Regulaminu Organizacyjnego Starostwa Powiatowego w Turku, stanowiącego załącznik do uchwały Nr XI/104/2011 Rady Powiatu Tureckiego z dnia 30 listopada 2011 r. w sprawie uchwalenia Regulaminu Organizacyjnego Starostwa Powiatowego w Turku, zarządzam co następuje:

**§ 1**

Ustala się 22 i 19/20 etatu w Wydziale Organizacyjnym Starostwa Powiatowego w Turku.

**§ 2**

Dyrektor Wydziału, o którym mowa w § 1, wyznacza spośród pracowników tego wydziału osobę, która zastępuje go pod jego nieobecność.

**§ 3**

1. W Wydziale, o którym mowa w § 1, ustala się następujące stanowiska pracy :

- 1) dyrektor Wydziału – 1 etat;
- 2) stanowisko ds. kadr – 2 etaty;
- 3) stanowisko ds. BHP – 1/5 etatu;
- 4) stanowisko ds. obsługi Zarządu Powiatu i archiwum zakładowego – 2 etaty;
- 5) stanowisko ds. promocji i kontaktu z mediami - 1 etat;
- 6) stanowisko ds. promocji i strategii Powiatu – 1 etat;
- 7) stanowisko ds. administracyjnych - 2 etaty;
- 8) stanowisko ds. administracyjnych i obsługi sekretariatu – 1 etat;
- 9) stanowisko ds. administracyjno-kancelaryjnych – 1 i ½ etatu;
- 10) stanowisko ds. zamówień publicznych – 1 etat;
- 11) stanowisko ds. informatyki – 2 etaty;
- 12) kierowca samochodu osobowego/ zaopatrzeniowiec – 1 etat;



13) stanowisko ds. gospodarczych – 4 i ¼ etatu;

14) goniec – 1 etat.

2. W ramach Wydziału, o którym mowa w § 1, działa także Biuro Rady, obejmujące:

1) stanowisko ds. obsługi Biura Rady – 2 etaty.

#### § 4

Ustala się schemat organizacyjny wydziału, o którym mowa w § 1, stanowiący załącznik nr 1 do niniejszego zarządzenia.

#### § 5

W Wydziale, o którym mowa w § 1, prowadzone są następujące rejestry:

- 1) rejestr przesyłek wpływających (w tym rejestr email, rejestr fax, rejestr PeUP);
- 2) rejestr przesyłek wychodzących (w tym rejestr email, rejestr fax, rejestr PeUP);
- 3) rejestr wydawanych upoważnień i pełnomocnictw;
- 4) rejestr skarg i wniosków;
- 5) rejestr uchwał Zarządu Powiatu;
- 6) rejestr zarządzeń Starosty;
- 7) rejestr umów zawieranych przez Starostę i Powiat;
- 8) rejestr zamówień publicznych;
- 9) rejestr uchwał Rady Powiatu;
- 10) rejestr uchwał, wniosków i opinii komisji Rady Powiatu;
- 11) rejestr wniosków, interpelacji i postulatów mieszkańców i innych podmiotów.

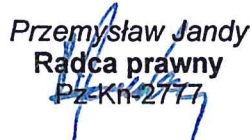
#### § 6

Traci moc zarządzenie Nr 23/2013 Starosty Tureckiego z dnia 2 kwietnia 2013 r. w sprawie ustalenia wewnętrznej organizacji Wydziału Organizacyjnego w Starostwie Powiatowym w Turku.

#### § 7

Zarządzenie wchodzi w życie z dniem podpisania.

**STAROSTA**  
  
**Mariusz Senko**

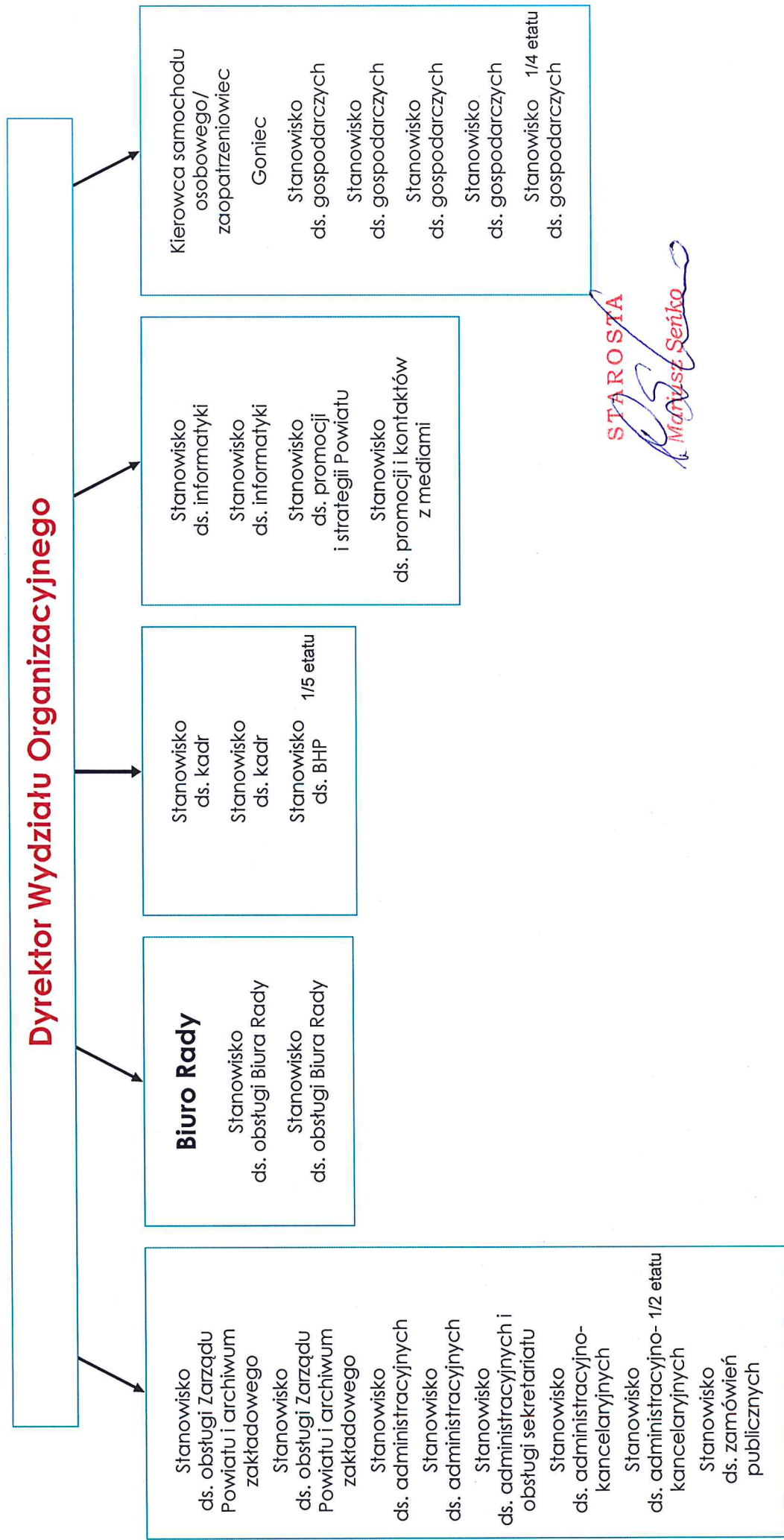
  
**Przemysław Jandy**  
**Radca prawny**  
Dz.Km-2777



Załącznik  
do zarządzenia Nr 7/2015 Starosty Tureckiego  
z dnia 19 lutego 2015 r.

w sprawie ustalenia wewnętrznej organizacji Wydziału Organizacyjnego w Starostwie Powiatowym w Turku

## SCHEMAT ORGANIZACYJNY WYDZIAŁU ORGANIZACYJNEGO W STAROSTWIE POWIATOWYM W TURKU



STAROSTA

Małgorzata Seriko

